

Luxembourg-gare – Gare  
**Bureau à louer**

**CODICE OGGETTO: LU881900114\_3**



**PREZZO D'AFFITTO: 0 EUR**

**CODICE OGGETTO: LU881900114\_3 - L-1931 Luxembourg-gare – Gare**

- A colpo d'occhio
- La proprietà
- Planimetrie
- Partner di contatto

CODICE OGGETTO: LU881900114\_3 - L-1931 Luxembourg-gare – Gare

## A colpo d'occhio

|                 |               |                        |                                 |
|-----------------|---------------|------------------------|---------------------------------|
| CODICE OGGETTO  | LU881900114_3 | Prezzo d'affitto       | Su richiesta                    |
| DISPONIBILE DAL | 23.01.2020    | Ufficio/studio         | Spazio ufficio                  |
|                 |               | Compenso di mediazione | 15% at the expense of the owner |
|                 |               | Superficie commerciale | ca. 441 m <sup>2</sup>          |

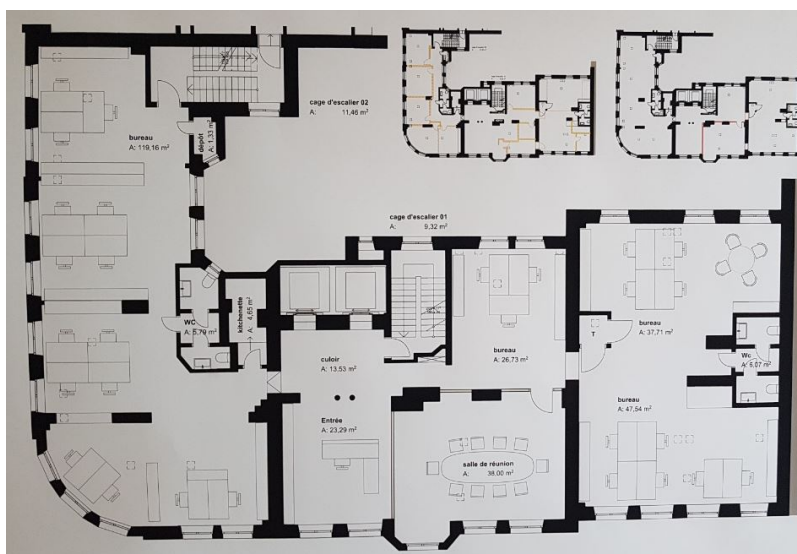
CODICE OGGETTO: LU881900114\_3 - L-1931 Luxembourg-gare – Gare

## La proprietà



CODICE OGGETTO: LU881900114\_3 - L-1931 Luxembourg-gare – Gare

## Planimetrie



Questa pianta non è in scala. I documenti ci sono stati dati dal cliente. Per questo motivo, non possiamo garantire la precisione delle informazioni.

**CODICE OGGETTO: LU881900114\_3 - L-1931 Luxembourg-gare – Gare**

## Partner di contatto

Per ulteriori informazioni, si prega di contattare la persona di riferimento:

VON POLL REAL ESTATE Limpertsberg

---

6, avenue Pasteur, L-2310 Luxembourg

Tel.: +352 26 47 98

E-Mail: [limpertsberg@von-poll.com](mailto:limpertsberg@von-poll.com)

*Alla clausola di esclusione di responsabilità di von Poll Immobilien GmbH*

---

[www.von-poll.com](http://www.von-poll.com)