

Hameln – Rohrsen

EG-Eigentumswohnung in Neubau 4-Familienhaus im Hamelner Osten

CODICE OGGETTO: 24241014



www.von-poll.com

PREZZO D'ACQUISTO: 379.000 EUR • SUPERFICIE NETTA: ca. 114 m² • VANI: 3.5

CODICE OGGETTO: 24241014 - 31789 Hameln – Rohrsen

- A colpo d'occhio
- La proprietà
- Dati energetici
- Planimetrie
- Una prima impressione
- Dettagli dei servizi
- Tutto sulla posizione
- Ulteriori informazioni
- Partner di contatto

CODICE OGGETTO: 24241014 - 31789 Hameln – Rohrsen

A colpo d'occhio

CODICE OGGETTO	24241014
Superficie netta	ca. 114 m ²
Tipologia tetto	a due falde
Piano	1
Vani	3.5
Camere da letto	2
Bagni	2
Anno di costruzione	2024
Garage/Posto auto	1 x Carport

Prezzo d'acquisto	379.000 EUR
Appartamento	Piano terra
Compenso di mediazione	Käuferprovision beträgt 3,57 % (inkl. MwSt.) des beurkundeten Kaufpreises
Stato dell'immobile	Prima occupazione
Tipologia costruttiva	massiccio
Superficie lorda	ca. 20 m ²
Caratteristiche	Terrazza, Bagni di servizio, Giardino / uso comune, Balcone

CODICE OGGETTO: 24241014 - 31789 Hameln – Rohrsen

Dati energetici

Tipologia di riscaldamento	a pavimento	Certificazione energetica	Diagnosi energetica
Riscaldamento	Gas	Consumo energetico	38.00 kWh/m ² a
CERTIFICAZIONE ENERGETICA VALIDO FINO A	26.04.2033	Classe di efficienza energetica	A+
Fonte di alimentazione	Gas	Anno di costruzione secondo il certificato energetico	2023

CODICE OGGETTO: 24241014 - 31789 Hameln – Rohrsen

La proprietà



www.von-poll.com



CODICE OGGETTO: 24241014 - 31789 Hameln – Rohrsen

La proprietà



CODICE OGGETTO: 24241014 - 31789 Hameln – Rohrsen

La proprietà



CODICE OGGETTO: 24241014 - 31789 Hameln – Rohrsen

La proprietà



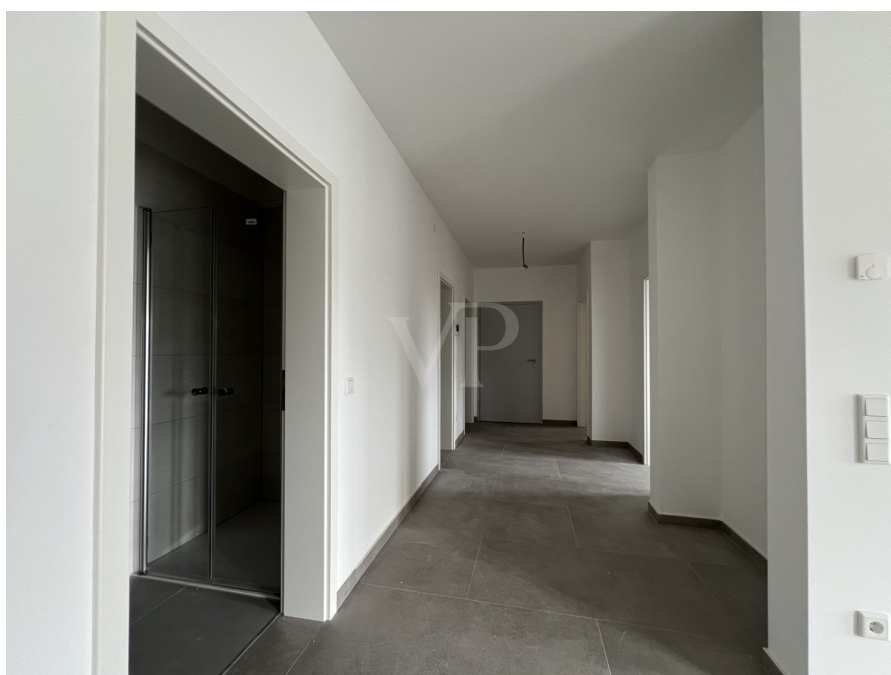
CODICE OGGETTO: 24241014 - 31789 Hameln – Rohrsen

La proprietà



CODICE OGGETTO: 24241014 - 31789 Hameln – Rohrsen

La proprietà



CODICE OGGETTO: 24241014 - 31789 Hameln – Rohrsen

La proprietà



CODICE OGGETTO: 24241014 - 31789 Hameln – Rohrsen

La proprietà



CODICE OGGETTO: 24241014 - 31789 Hameln – Rohrsen

La proprietà



CODICE OGGETTO: 24241014 - 31789 Hameln – Rohrsen

La proprietà



CODICE OGGETTO: 24241014 - 31789 Hameln – Rohrsen

La proprietà



CODICE OGGETTO: 24241014 - 31789 Hameln – Rohrsen

La proprietà



CODICE OGGETTO: 24241014 - 31789 Hameln – Rohrsen

La proprietà



CODICE OGGETTO: 24241014 - 31789 Hameln – Rohrsen

Planimetrie



Questa pianta non è in scala. I documenti ci sono stati dati dal cliente. Per questo motivo, non possiamo garantire la precisione delle informazioni.

CODICE OGGETTO: 24241014 - 31789 Hameln – Rohrsen

Una prima impressione

Die helle Eigentumswohnung befindet sich im Hamelner Nord-Osten, in einem gepflegten Wohngebiet und besitzt einen Gartenanteil mit großzügiger Terrasse von ca. 18 m². Sie beinhaltet einen offen Küchenraum der großzügig in den Ess- und Wohnbereich führt. Alle Wohnbereiche sind offen und modern miteinander verbunden. Das Badezimmer verfügt über eine Dusche und Badewanne, sowie über ein Einzelwaschbecken. Der separierte WC-Raum hält ein weiteres Einzelwaschbecken bereit. Vom Wohn-/Esszimmer aus erreicht man die großzügige Terrasse schwellenlos. Mit der Wohnung wird weiteres Sondereigentum an dem Grundstück (inkl. Terrasse) und einem Stellplatz erworben. Das Vierparteienhaus ist gerade fertiggestellt worden und der früheste mögliche Einzugstermin kann 01. Februar 2025 sein. Die Außenanlagen müssen noch fertiggestellt werden. Bitte haben Sie ferner Verständnis, dass wir vor einer eventuellen Besichtigung die objektbezogene Finanzierungsbestätigung Ihrer Bank erhalten möchten.

CODICE OGGETTO: 24241014 - 31789 Hameln – Rohrsen

Dettagli dei servizi

- Moderner, massiver Neubau in Hamelns Neubaugebiet: Hottenbergfeld
- Effizienzhaus nach GEG (A+)
- hochwertig, schallgedämpfte Wohnungseingangstüren
- Fliesenarbeiten in der Küche, Diele, HWR, Bad und WC
- Fertigparkett im Schlafräum, Kinderzimmer/Büro
- Hochwertig ausgestattete Badezimmer mit Dusche und Badewanne
- keramische, bodenebene Duschtassen
- separates Gäste-WC, mit Wasch-/Trockneranschlußmöglichkeit
- Terrasse (real ca. 18 m²) nach Süd/Ost an der Erdgeschosswohnung
- Kombination aus Gaszentralheizung sowie Luft-Wasser-Wärmepumpe mit Warmwasserspeicher
- Durchgängige Fußbodenheizung in allen Räumen
- 3-Fach verglaste Fenster
- Alle Fenster verfügen über elektrische Außenrollläden
- Abstellraum mit Versorgungsanschlüssen und Zählereinheiten
- Gemeinschaftsflächen und Zuwegungen in Beton-Rechteckpflaster
- Garten mit Einzäunung und Sondernutzungsrecht
- Im Dachgeschoss befindet sich ein abgeschlossener "Keller"/Stauraum, zu dieser Wohnung
- Pro Wohnung steht ein überdachter, carportähnlicher Parkplatz zur Verfügung (im Kaufpreis enthalten, Wert 20.000)
- Vor dem Haus stehen an der Straße Freiparkplätze zur Verfügung.

CODICE OGGETTO: 24241014 - 31789 Hameln – Rohrsen

Tutto sulla posizione

Lage/Verkehrsanbindung: Die Wohnung liegt am nordöstlichen Außenrand Hamelns, Ortsteil Rohrsen (Hottenbergfeld) und die Innenstadt ist mit dem Auto in ca. 7 Minuten zu erreichen. Verschiedene Busverbindungen sind unmittelbar im Umfeld. In direkter Umgebung befindet sich ein Einkaufsmarkt. Auch eine Tankstelle, andere Einkaufsmärkte, ein Kindergarten, Zahnarzt sind fußläufig gelegen. Das Schulzentrum Nord (Gymnasium, Gesamtschule) sowie weitere Schulen sind mit dem Auto in ca. 8 Minuten erreichbar. Geografische Lage Hameln liegt südwestlich von Hannover etwa auf halber Luftlinie zwischen Herford im Westen und Hildesheim im Osten. Die Stadt befindet sich im Zentrum des Naturparks Weserbergland Schaumburg-Hamelns und ist jeweils von Teilen des Weserberglands im Westen beziehungsweise Leineberglands im Osten umgeben. Hameln wird von einem Abschnitt der Oberweser durchflossen, in die im Stadtgebiet die Hamel (von Osten) und die Humme (von Westen) einmünden. Weltweite Bekanntheit erlangte Hameln durch die Rattenfängersage, die auf dem Auszug der „Hämelschen Kinder“ im Jahre 1284 beruht. Dieser historische Hintergrund verleiht Hameln seine Einzigartigkeit. Mobilität und Verkehr: Hameln und seine Region, bietet mit den Zug- und Busanbindungen eine sehr gute Verkehrsinfrastruktur. Über den Bahnhof in Hameln lassen sich die Ziele Hannover, Minden, Hildesheim oder Paderborn problemlos erreichen. Die nahegelegene B217 bietet die Direktverbindung nach Hannover. Die gut ausgebauten Straßen und Fahrradwege tragen zu einem weiten Verkehrsnetz bei. Der Weserradweg verbindet von Minden, via Hameln, bis nach Hannoversch Münden viele radbegeisterte Menschen, direkt mit der Weser und Ihren Lokalitäten.

CODICE OGGETTO: 24241014 - 31789 Hameln – Rohrsen

Ulteriori informazioni

Es liegt ein Energiebedarfsausweis vor. Dieser ist gültig bis 26.4.2033. Endenergiebedarf beträgt 38.00 kwh/(m²*a). Wesentlicher Energieträger der Heizung ist Gas. Das Baujahr des Objekts lt. Energieausweis ist 2023. Die Energieeffizienzklasse ist A+. Unser Service für Sie als Eigentümer: Wir bewerten gern kostenfrei Ihre Immobilie entsprechend dem aktuellen Marktwert, entwickeln eine Ihrem Objekt angepasste Verkaufsstrategie und stehen Ihnen bis zum erfolgreichen Verkauf zur Verfügung. VON POLL IMMOBILIEN steht als Maklerunternehmen mit seinen Mitarbeitern und Kollegen für die Werte Seriosität, Zuverlässigkeit und Diskretion. Unser bundesweites und internationales Netzwerk ermöglicht es uns, Verkäufer bzw. Vermieter und Interessenten bestmöglich zusammenzuführen. Wir können Ihnen bereits in den ersten Gesprächen mitteilen, wie viele vorgemerkte Suchinteressenten wir haben. Kommen Sie einfach bei uns vorbei, rufen Sie uns an oder senden Sie uns eine E-Mail – wir freuen uns, Sie kennen zu lernen. Wir weisen darauf hin, dass die von uns weitergegebenen Objektinformationen, Unterlagen, Pläne etc. vom Veräußerer bzw. Vermieter stammen. Eine Haftung für die Richtigkeit oder Vollständigkeit der Angaben übernehmen wir daher nicht. Es obliegt daher unseren Kunden, die darin enthaltenen Objektinformationen und Angaben auf ihre Richtigkeit hin zu überprüfen. Im Fall des Kaufs/Anmietung der Immobilie, hat der Käufer/Mieter die Provision an die von Poll Immobilien GmbH zu zahlen. Die Provision ist mit Wirksamwerden des Hauptvertrages fällig.

CODICE OGGETTO: 24241014 - 31789 Hameln – Rohrsen

Partner di contatto

Per ulteriori informazioni, si prega di contattare la persona di riferimento:

Stephan Krüger & Nicole Krüger

Baustraße 58 / Am Posthof Hameln
E-Mail: hameln@von-poll.com

To Disclaimer of von Poll Immobilien GmbH

www.von-poll.com