

Eugendorf / Schwaighofen – Salzburg

# Imposante Villa mit Panoramaausblick - Eugendorf

**CODICE OGGETTO: MR2024V0701**



[www.von-poll.com](http://www.von-poll.com)

**PREZZO D'ACQUISTO: 2.990.000 EUR • SUPERFICIE NETTA: ca. 405 m<sup>2</sup> • VANI: 6 • SUPERFICIE DEL TERRENO: 1.704 m<sup>2</sup>**

**CODICE OGGETTO: MR2024V0701 - 5301 Eugendorf / Schwaighofen – Salzburg**

- A colpo d'occhio
- La proprietà
- Dati energetici
- Planimetrie
- Una prima impressione
- Dettagli dei servizi
- Tutto sulla posizione
- Partner di contatto

CODICE OGGETTO: MR2024V0701 - 5301 Eugendorf / Schwaighofen – Salzburg

## A colpo d'occhio

CODICE OGGETTO	MR2024V0701
Superficie netta	ca. 405 m <sup>2</sup>
Vani	6
Camere da letto	4
Bagni	3
Anno di costruzione	2008

Prezzo d'acquisto	2.990.000 EUR
Compenso di mediazione	3 % zuzüglich 20 % Ust.
Stato dell'immobile	Come nuovo
Tipologia costruttiva	massiccio
Superficie lorda	ca. 95 m <sup>2</sup>
Caratteristiche	Terrazza, Bagni di servizio, Piscina, Sauna, Caminetto, Cucina componibile

CODICE OGGETTO: MR2024V0701 - 5301 Eugendorf / Schwaighofen – Salzburg

## Dati energetici

Tipologia di riscaldamento	a pavimento	Certificazione energetica	Attestato di prestazione energetica
Riscaldamento	Pellet	Anno di costruzione secondo il certificato energetico	2008
CERTIFICAZIONE ENERGETICA VALIDO FINO A	30.07.2034		
Fonte di alimentazione	Pellet		

CODICE OGGETTO: MR2024V0701 - 5301 Eugendorf / Schwaighofen – Salzburg

## La proprietà



CODICE OGGETTO: MR2024V0701 - 5301 Eugendorf / Schwaighofen – Salzburg

## La proprietà



CODICE OGGETTO: MR2024V0701 - 5301 Eugendorf / Schwaighofen – Salzburg

## La proprietà



CODICE OGGETTO: MR2024V0701 - 5301 Eugendorf / Schwaighofen – Salzburg

## La proprietà





CODICE OGGETTO: MR2024V0701 - 5301 Eugendorf / Schwaighofen – Salzburg

## La proprietà



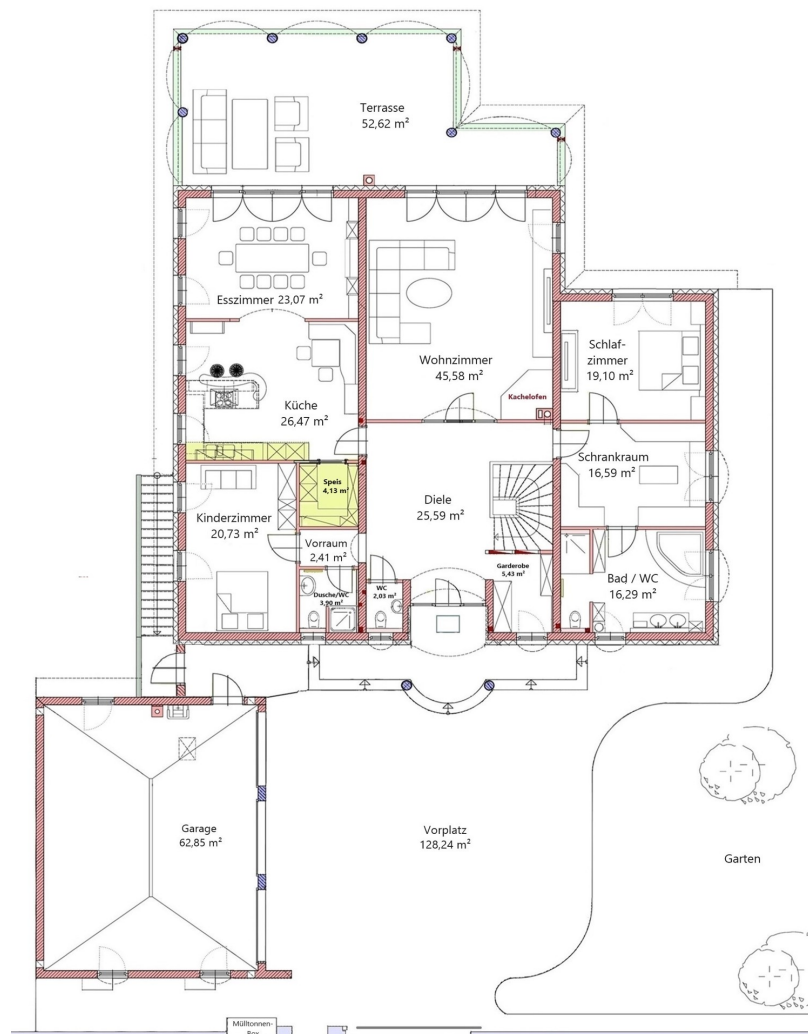
CODICE OGGETTO: MR2024V0701 - 5301 Eugendorf / Schwaighofen – Salzburg

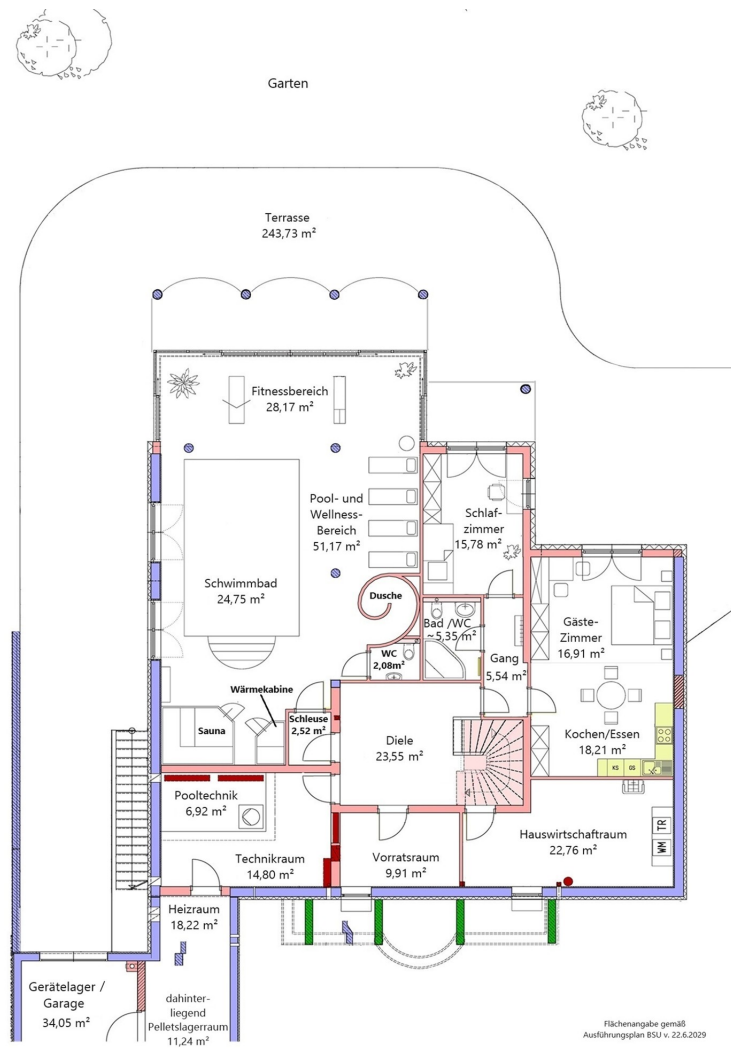
## La proprietà



CODICE OGGETTO: MR2024V0701 - 5301 Eugendorf / Schwaighofen – Salzburg

# Planimetrie





Questa pianta non è in scala. I documenti ci sono stati dati dal cliente. Per questo motivo, non possiamo garantire la precisione delle informazioni.

**CODICE OGGETTO: MR2024V0701 - 5301 Eugendorf / Schwaighofen – Salzburg**

## Una prima impressione

Außergewöhnliche Villa am Grünland mit herrlichem Weit- und Bergblick, in Eugendorf  
Flächen: Grundstück 1.704 m<sup>2</sup> (Baulandwidmung), Villa mit Einliegerwohnung und XL-SPA-Area mit Wohnnutzfläche von ges. 500 m<sup>2</sup>, aufgeteilt wie folgt: EG: 211 m<sup>2</sup> Wohnfläche und Terrasse 52,62 m<sup>2</sup> UG: 193 m<sup>2</sup> Wohnnutzfläche und 95 m<sup>2</sup> Technik-/Lager- und Vorratsräume Terrasse im UG 243,73 m<sup>2</sup> sowie Gartenflächen  
Garagengebäude für 3 PKW's mit 62,85 m<sup>2</sup> sowie Vorplatz 128,24 m<sup>2</sup> Hier residieren Sie in herrlicher, naturverbundener und ruhiger Aussichtslage im östlichen Ortsteil von Eugendorf, einem beliebten Vorstadtort der Stadt Salzburg. Die gediegene Villa präsentiert sich in erhabener Lage, mit wunderbarem Postkartenausblick. Das durchdachte Raumkonzept bietet große helle Räume mit einer Raumhöhe von 2,80 m; sowie die Einliegerwohnung mit 2,60 m Raumhöhe. Der weitläufige, schön angelegte Garten grenzt ans Grünland und begeistert Kinder und Erwachsene gleichermaßen. Ein Highlight ist die großzügig angelegte SPA-Area mit dem Indoorpool, der vor ca. 5 Jahren stillgelegt wurde und mit einem begehbaren Boden abgedeckt ist. Mit geringem Aufwand kann der Pool rasch wieder in Betrieb gesetzt werden (Kosten ca. € 6.000). Ausgestattet mit Sauna, Wärmekabine, Schneckendusche, Ruhezone, extra Toilette samt Waschbecken und dem geräumigen Fitnessbereich, ist die Wellnessoase das perfekte Refugium für Sport, Entspannung und Erholung. Zudem bieten die großen Glasfronten und Türen, den herrlichen Blick in den Garten, ins Grünland sowie in die Berge. Genießen und Wohlbefinden, abseits des hektischen Alltags für die ideale Work-Life-Balance. Das Freizeitvergnügen liegt vor der Haustüre; genießen Sie einen Spaziergang an den umliegenden großzügigen Grün- und Waldflächen, relaxen Sie beim Wandern und Radfahren oder lieber beim sportlichen Laufvergnügen im umliegenden Hügelland uvm. Die Restaurants und Gaststätten in Eugendorf sind bekannt für hohe Qualität und Regionale Lebensmittel. Auf die Vorteile des Stadtlebens müssen Sie nicht verzichten, in ca. 15 Minuten erreichen Sie mit dem Auto die Stadt Salzburg und beste Infrastruktur finden Sie im nahen Ortszentrum. Das charmante Wohnensemble erstreckt sich über 2 Etagen und ist mit eleganten Rundbögen repräsentativ in Szene gesetzt. Die beeindruckende Liegenschaft ist mit einer Umzäunung ausgestattet und von der öffentlichen Zufahrt mit einem elektrischen Tor begrenzt. Blickgeschützt ist der mondäne Vorplatz sowie ein hübscher Gartenanteil samt XL-Garagengebäude, das für 3 PKW's Platz bietet. Die Objektübernahme ist in der Zeit von 1. bis 30. August 2025 möglich.

**CODICE OGGETTO: MR2024V0701 - 5301 Eugendorf / Schwaighofen – Salzburg**

## Dettagli dei servizi

- Niedrigenergiehaus mit bester Energiebilanz
- 3-fachverglaste Holz-/Alu-Fenster
- Tischlerküche in dezentem Hellgrau, mit hochwertigen Elektrogeräten
- Parkettböden in den Wohnräumen
- helle cremefarbige Großformat-Fliesen in den Dielen
- dezente Badezimmerfliesen in verschiedenen Brauntönen
- hochwertige Sanitärausstattung in den Bädern
- Wäscheabwurf im Masterbad
- Elektrische Panzer-Rollläden an Fenstern und Türen
- Alarmanlage
- Granitplatten auf den Terrassen
- Fußbodenheizung
- Kamin-/Kachelofen im Wohnzimmer
- kontrollierte Be- und Entlüftung
- Solaranlage für Warmwasseraufbereitung und Poolbeheizung
- Bose-Audio-System auch auf den Terrassen
- indirekte Beleuchtung in mehreren Farben
- XL-Wellnessoase mit Indoorpool (dzt. stellgelegt), Sauna, Wärmekabine, Ruhe- u. Fitnessbereich

Im Kaufpreis inkludiert sind alle fix montierten Möbel und Sanitärausstattungen. Lampen und bewegliches Mobiliar können käuflich erworben werden.

Baujahr 2008 - Fertigstellung 2009 Energieausweis: HWB 30 kWh/m<sup>2</sup>a - fGEE 0,53

Betriebskosten sind verbrauchsabhängig. Dzt. montl. Betriebskosten ca. € 378,- beinhalten:

167,03 - Gemeindeabgaben - Grundsteuer, Wasser, Kanal, Abfallbeseitigung

202,50 - Pellets f-Heizung, (2023-2024 ca. 7,6 t) Pelletsverbrauch pro Jahr zw. 7 - 9 t u. 8,50 - Rauchfangkehrer

Weitere Verbrauchskosten: dzt.: Strom - Jahresgebühr ca. 1.500 - monatl. € 125,-

Gebäudeversicherung dzt. € 2.273 - monatl. € 189,42 sowie Internet, Telefon, Kabelfernsehen odgl.

**CODICE OGGETTO: MR2024V0701 - 5301 Eugendorf / Schwaighofen – Salzburg**

## Tutto sulla posizione

Eugendorf - ein beliebter Vorort nordöstlich der Stadt Salzburg, im leicht hügeligen Alpenvorland. Ein Ort mit Charme und vielen Möglichkeiten, umgeben von Wiesen, Feldern und Natur. Die Vorteile der nahegelegenen Mozartstadt Salzburg, verbunden mit dem ländlichen Flair, bilden hier eine perfekte Kombination. Die perfekte Infrastruktur im nahen Ortszentrum bietet alles für den täglichen Bedarf: Nahversorger, Bank, Bäcker, Ärzte, Apotheke, uvm. Kindergarten und Grundschulen sind rasch erreichbar. Viele Freizeitaktivitäten bieten sich im näheren Umfeld der angebotenen Liegenschaft an. Hier einige Beispiele: Spaziergang, Laufen, Radfahren, Reiten, Tennis und Golfen. Schwimmen am nahen Fuschlsee, dieser hat Trinkwasserqualität. Oder lieber eine Bergwanderung auf den Schafberg. Die gemütlichen Gasthäuser, die mit kulinarischen Schmankerl verwöhnen, nicht zu vergessen. Auch das Salzburger Seenland ist gleich ums Eck. Das "Gut Aiderbichl" für Familienausflüge ist genauso erwähnenswert. Ankommen, durchatmen und Genießen! Hier erwartet Sie eine herrliche sonnige Lage, angrenzend ans Grünland, umgeben von Wiesen und dem besonderen Weit- und Bergblick, das ein hohes Maß an Lebensqualität bietet. Erreichbarkeit: Stadt Salzburg - ca. 10 km - 15 Minuten mit dem Auto Autobahnanbindung - ca. 7 km ca. 10 Minuten mit dem Auto Lebensmittelmarkt in Eugendorf - ca. 5,5 km - 8 Minuten mit dem Auto Fuschlsee ca. 12,5 km ca. 14 Minuten mit dem Auto zum Naturbadestrand Wallersee ca. 12 km 15 Minuten mit dem Auto Volksschule ca. 800 Meter ca. 3 Minuten mit dem Auto oder 10 Minuten fußläufig erreichbar Kindergarten 4,4 km entfernt ca. 5 Minuten mit dem Auto Nach Wien fahren Sie mit dem Auto ca. 3 Stunden, nach München ca. 1 Stunde 45 Minuten. Der Flughafen Salzburg - Salzburg Airport W.A.Mozart - liegt 22,5 km entfernt mit einer Fahrzeit von ca. 23 Minuten mit den Auto. Distanz und Fahrzeit-Angaben von Google Maps

**CODICE OGGETTO: MR2024V0701 - 5301 Eugendorf / Schwaighofen – Salzburg**

## Partner di contatto

Per ulteriori informazioni, si prega di contattare la persona di riferimento:

Katrin Kössler

---

Nonntaler Hauptstraße 59 Salisburgo

**E-Mail:** [salzburg@von-poll.com](mailto:salzburg@von-poll.com)

*To Disclaimer of von Poll Immobilien GmbH*

---

[www.von-poll.com](http://www.von-poll.com)