

Lindenfels

Entwicklungsprojekt mit riesigem Potenzial!

CODICE OGGETTO: 25133805



www.von-poll.com

PREZZO D'ACQUISTO: 3.400.000 EUR • SUPERFICIE NETTA: ca. 7.501 m² • VANI: 106 • SUPERFICIE DEL TERRENO: 7.787 m²

CODICE OGGETTO: 25133805 - 64678 Lindenfels

- A colpo d'occhio
- La proprietà
- Dati energetici
- Una prima impressione
- Dettagli dei servizi
- Tutto sulla posizione
- Partner di contatto

CODICE OGGETTO: 25133805 - 64678 Lindenfels

A colpo d'occhio

CODICE OGGETTO	25133805	Prezzo d'acquisto	3.400.000 EUR
Superficie netta	ca. 7.501 m ²	Altro	Altro
Vani	106	Compenso di mediazione	Käuferprovision beträgt 3,57 % (inkl. MwSt.) des beurkundeten Kaufpreises
Anno di costruzione	1978	Superficie commerciale	ca. 7.501 m ²
Garage/Posto auto	50 x superficie libera	Modernizzazione / Riqualificazione	2023
		Stato dell'immobile	Necessita ristrutturazione
		Superficie commerciale	ca. 7501 m ²
		Superficie affittabile	ca. 7501 m ²
		Caratteristiche	Bagni di servizio

CODICE OGGETTO: 25133805 - 64678 Lindenfels

Dati energetici

Tipologia di riscaldamento	centralizzato
Fonte di alimentazione	Combustibile liquido
Classe Energetica	Al momento della creazione del documento la certificazione energetica non era ancora disponibile.

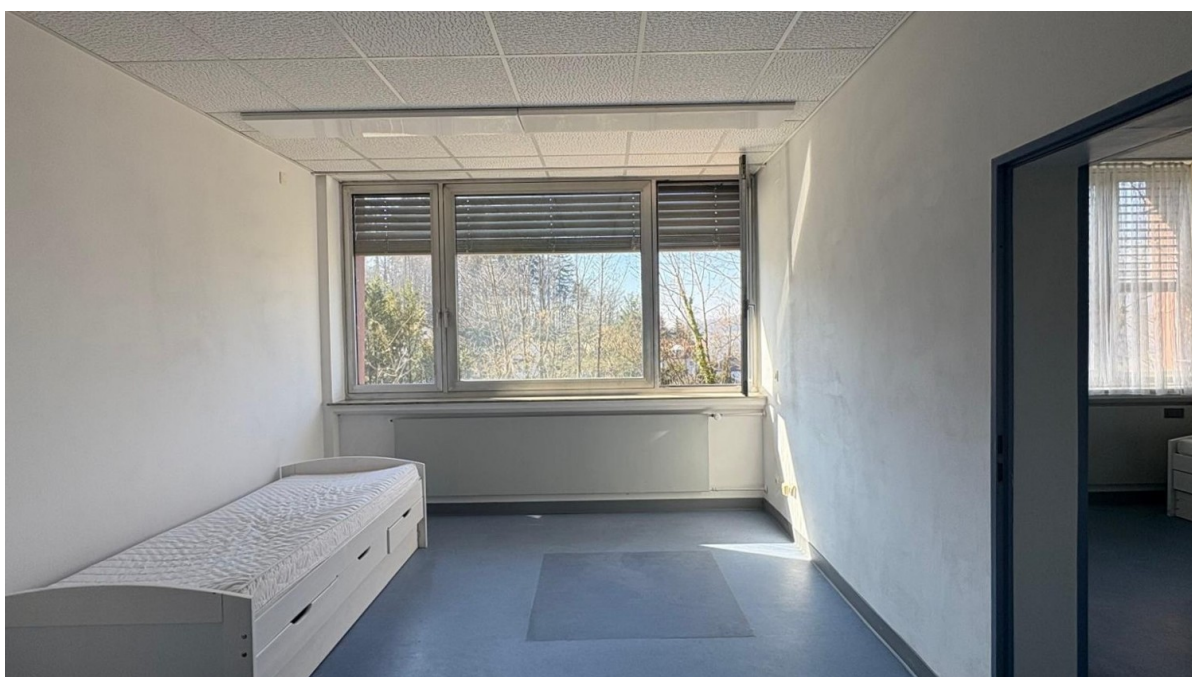
CODICE OGGETTO: 25133805 - 64678 Lindenfels

La proprietà



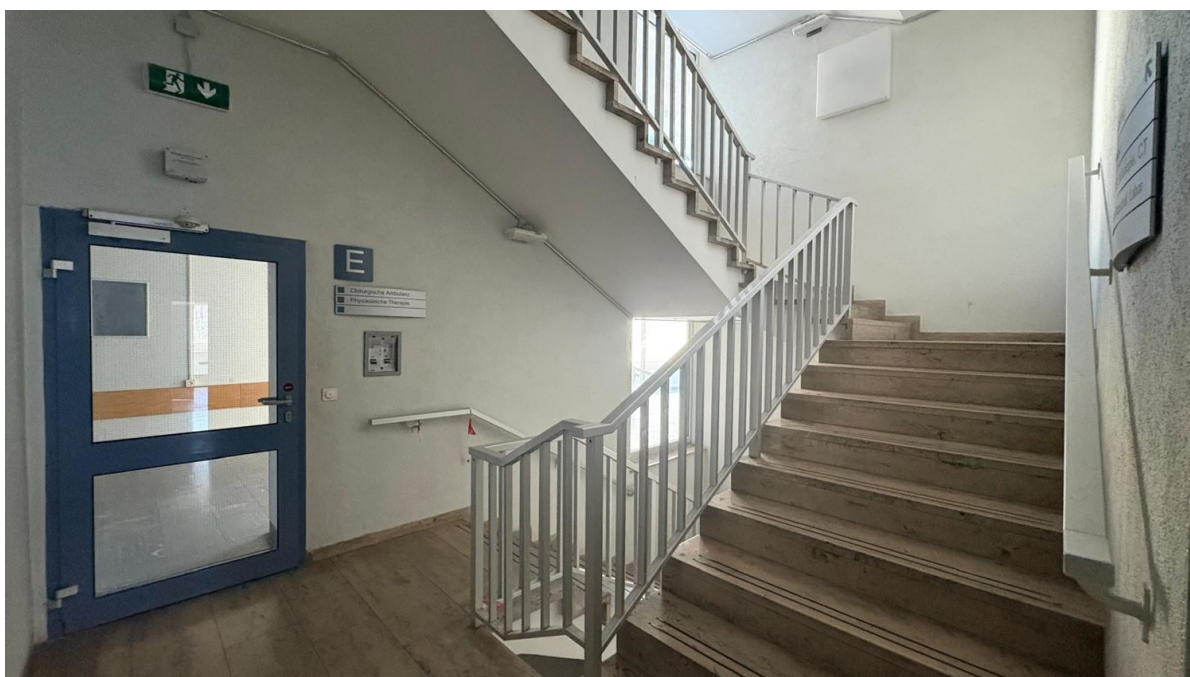
CODICE OGGETTO: 25133805 - 64678 Lindenfels

La proprietà



CODICE OGGETTO: 25133805 - 64678 Lindenfels

La proprietà



CODICE OGGETTO: 25133805 - 64678 Lindenfels

La proprietà



CODICE OGGETTO: 25133805 - 64678 Lindenfels

La proprietà



CODICE OGGETTO: 25133805 - 64678 Lindenfels

Una prima impressione

Bei der hier angebotenen Immobilie handelt es sich um das ehemalige Krankenhaus "Luise" in Lindenfels, welches 2016 geschlossen wurde. Auf dem Gesamtgrundstück mit ca. 7.787 m² befindet sich neben der Krankenhausanlage zwei ehemalige Besucherparkplätze sowie ein Mitarbeiterparkplatz, außerdem befindet sich hinter dem Gebäude die ehemalige Notaufnahme. Die gesamte Anlage aus 1978 erstreckt sich über fünf Etagen und insgesamt ca. 7.750 m² vermietbare Fläche. Das ehemalige Krankenhaus eignet sich ideal für den Umbau in eine moderne Seniorenresidenz. Das großzügige Gebäude bietet eine solide Bausubstanz, weitläufige Flächen und eine funktionale Raumaufteilung, die sich optimal für Pflege- und Wohneinrichtungen anbietet.

CODICE OGGETTO: 25133805 - 64678 Lindenfels

Dettagli dei servizi

Parkplätze*

Ausbaupotenzial*

barrierefreier Zugang in alle Etagen*

Personenaufzug und breite Flure für Mobilitätshilfen*

Balkone*

CODICE OGGETTO: 25133805 - 64678 Lindenfels

Tutto sulla posizione

Der Höhenkurort Lindenfels liegt traumhaft eingebettet im Weschnitztal im Odenwald und gilt als Geheimtipp bei Spaziergängern und Wanderern. Der Nibelungensteig mit seinen zahlreichen Möglichkeiten lädt zu schönen Spaziergängen und ausgedehnten Wanderungen in den Odenwald ein. Inmitten der Stadt liegt die historische Burgruine Lindenfels die gleichzeitig Austragungsort vieler Veranstaltungen ist und weit über die Region bekanntes und beliebtes Ausflugsziel bei Jung und Alt ist. Der Ort selbst verfügt über eine sehr gute Infrastruktur und alle Einrichtungen des täglichen Bedarfs sind vor Ort und in wenigen Minuten zu erreichen.

CODICE OGGETTO: 25133805 - 64678 Lindenfels

Partner di contatto

Per ulteriori informazioni, si prega di contattare la persona di riferimento:

Margot-Elaine Wolf-Schneider

Promenadenstraße 16 Bensheim

E-Mail: bensheim@von-poll.com

To Disclaimer of von Poll Immobilien GmbH

www.von-poll.com