

Bad Lippspringe

# Gepflegte Erdgeschosswohnung in bester Kurstadtlage

**CODICE OGGETTO: 25040009**



[www.von-poll.com](http://www.von-poll.com)

**PREZZO D'ACQUISTO: 169.000 EUR • SUPERFICIE NETTA: ca. 63 m<sup>2</sup> • VANI: 2 • SUPERFICIE DEL TERRENO: 606 m<sup>2</sup>**

CODICE OGGETTO: 25040009 - 33175 Bad Lippspringe

- A colpo d'occhio
- La proprietà
- Dati energetici
- Planimetrie
- Una prima impressione
- Dettagli dei servizi
- Tutto sulla posizione
- Ulteriori informazioni
- Partner di contatto

CODICE OGGETTO: 25040009 - 33175 Bad Lippspringe

## A colpo d'occhio

CODICE	25040009	Prezzo d'acquisto	169.000 EUR
OGGETTO		Appartamento	Piano terra
Superficie netta	ca. 63 m <sup>2</sup>	Compenso di mediazione	Käuferprovision beträgt 3,57 % (inkl. MwSt.) des beurkundeten Kaufpreises
Tipologia tetto	a due falde	Tipologia costruttiva	massiccio
Vani	2	Caratteristiche	Terrazza
Camere da letto	1		
Bagni	1		
Anno di costruzione	2001		

CODICE OGGETTO: 25040009 - 33175 Bad Lippspringe

## Dati energetici

Tipologia di riscaldamento	centralizzato	Certificazione energetica	Attestato di prestazione energetica
Riscaldamento	Gas	Consumo finale di energia	78.70 kWh/m <sup>2</sup> a
CERTIFICAZIONE ENERGETICA VALIDO FINO A	22.05.2028	Classe di efficienza energetica	C
Fonte di alimentazione	Gas	Anno di costruzione secondo il certificato energetico	2001

CODICE OGGETTO: 25040009 - 33175 Bad Lippspringe

## La proprietà



CODICE OGGETTO: 25040009 - 33175 Bad Lippspringe

## La proprietà



CODICE OGGETTO: 25040009 - 33175 Bad Lippspringe

## La proprietà



CODICE OGGETTO: 25040009 - 33175 Bad Lippspringe

## La proprietà





CODICE OGGETTO: 25040009 - 33175 Bad Lippspringe

## La proprietà



CODICE OGGETTO: 25040009 - 33175 Bad Lippspringe

## La proprietà



CODICE OGGETTO: 25040009 - 33175 Bad Lippspringe

## La proprietà



FÜR SIE IN DEN BESTEN LAGEN

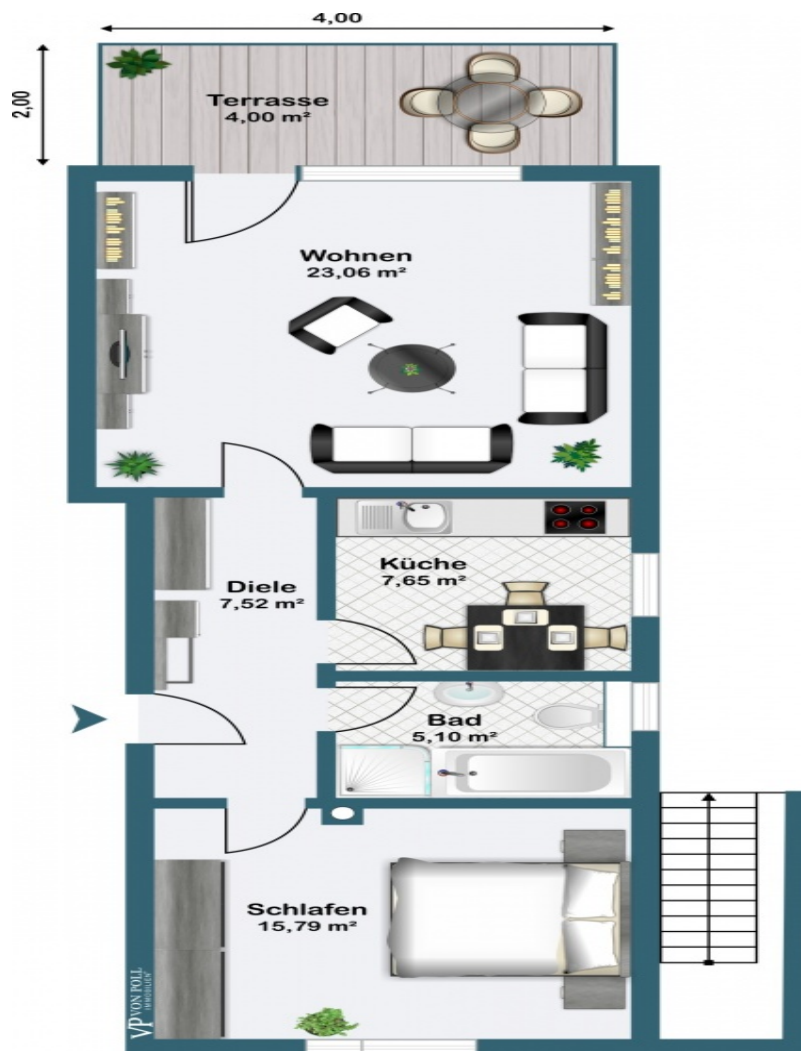
VP VON POLL  
IMMOBILIEN®

Gern informieren wir Sie persönlich über weitere Details zur Immobilie.  
Vereinbaren Sie einen Besichtigungstermin mit uns:  
**0800 – 333 33 09**  
Wir freuen uns, von Ihnen zu hören.

[www.von-poll.com](http://www.von-poll.com)

CODICE OGGETTO: 25040009 - 33175 Bad Lippspringe

## Planimetrie



Questa pianta non è in scala. I documenti ci sono stati dati dal cliente. Per questo motivo, non possiamo garantire la precisione delle informazioni.

**CODICE OGGETTO: 25040009 - 33175 Bad Lippspringe**

## Una prima impressione

Diese gut geschnittene Eigentumswohnung befindet sich im Erdgeschoss eines überwiegend durch die Eigentümer genutzten Mehrfamilienhauses (sieben Parteien) in sehr ruhiger Lage von Bad Lippspringe. An das helle Wohnzimmer grenzt die lauschige Terrasse mit eigenen Blumenbeeten und einer Hecke als Sichtschutz. Das Badezimmer ist zusätzlich mit einer Fußbodenheizung ausgestattet. Der eigene Kellerraum, ein PKW-Stellplatz sowie weitere Gemeinschaftsräume runden dieses Angebot ab.

**CODICE OGGETTO: 25040009 - 33175 Bad Lippspringe**

## Dettagli dei servizi

- ruhige Lage direkt am Kurwald
- gepflegter Zustand
- elektrische Rolläden
- eigener PKW Stellplatz
- eigener Kellerraum
- Fahrradkeller, Gemeinschaftswaschraum
- altersgerecht
- eigene Terrasse mit Beet und Hecke
- Fußbodenheizung im Badezimmer

**CODICE OGGETTO: 25040009 - 33175 Bad Lippspringe**

## Tutto sulla posizione

Die Wohnung befindet sich in bester Lage von Bad Lippspringe. Die Innenstadt, Kurparks, Westfalen-Therme sowie Schulen, Ärzte, Apotheken, Bushaltestelle und alle Einkaufsmöglichkeiten sind nur wenige Schritte entfernt. Paderborn erreichen Sie mit dem Auto oder per Bus in nur 15 Minuten. Die ostwestfälische Kleinstadt mit ihren aktuell etwa 15.000 Einwohnern liegt in einer von der Natur einmalig verwöhnten Landschaft. Im Norden locken Eggegebirge und Teutoburger Wald zu ausgedehnten Rad- und Wandertouren. Direkt daran anschließend, im Süden, bildet sich die malerische Silhouette der Senne mit ihrer urwüchsigen Heidelandschaft ab. 2017 war Bad Lippspringe Ausrichter der Landesgartenschau. Der gesamte Ort wurde dadurch erheblich aufgewertet. Wer einen ausgedehnten Spaziergang unternehmen möchte, wird den städtischen Kurwald mit seinen insgesamt mehr als 25 km steigungsfreien Wegen schnell mögen. Für ausgiebige Wandertouren empfiehlt sich der nahegelegene Hochwald. Alle Dinge des täglichen Lebens können Sie in Bad Lippspringe erledigen. Eine weitere Besonderheit ist das eigene Rathaus, das mit allen Ämtern einen sehr bürgernahen Service bietet.

**CODICE OGGETTO: 25040009 - 33175 Bad Lippspringe**

## Ulteriori informazioni

Es liegt ein Energieverbrauchsausweis vor. Dieser ist gültig bis 22.5.2028. Endenergieverbrauch beträgt 78.70 kwh/(m<sup>2</sup>\*a). Wesentlicher Energieträger der Heizung ist Gas. Das Baujahr des Objekts lt. Energieausweis ist 2001. Die Energieeffizienzklasse ist C. Unser Service für Sie als Eigentümer: Wir bewerten gern kostenfrei Ihre Immobilie entsprechend dem aktuellen Marktwert, entwickeln eine Ihrem Objekt angepasste Verkaufsstrategie und stehen Ihnen bis zum erfolgreichen Verkauf zur Verfügung. VON POLL IMMOBILIEN steht als Maklerunternehmen mit seinen Mitarbeitern und Kollegen für die Werte Seriosität, Zuverlässigkeit und Diskretion. Unser bundesweites und internationales Netzwerk ermöglicht es uns, Verkäufer bzw. Vermieter und Interessenten bestmöglich zusammenzuführen. Wir können Ihnen bereits in den ersten Gesprächen mitteilen, wie viele vorgemerkte Suchinteressenten wir haben. Kommen Sie einfach bei uns vorbei, rufen Sie uns an oder senden Sie uns eine E-Mail – wir freuen uns, Sie kennen zu lernen. Wir weisen darauf hin, dass die von uns weitergegebenen Objektinformationen, Unterlagen, Pläne etc. vom Veräußerer bzw. Vermieter stammen. Eine Haftung für die Richtigkeit oder Vollständigkeit der Angaben übernehmen wir daher nicht. Es obliegt daher unseren Kunden, die darin enthaltenen Objektinformationen und Angaben auf ihre Richtigkeit hin zu überprüfen. Im Fall des Kaufs/Anmietung der Immobilie, hat der Käufer/Mieter die ortsübliche Provision an die von Poll Immobilien GmbH zu zahlen. Die Provision ist mit Wirksamwerden des Hauptvertrages fällig. Unser Service für Sie als Eigentümer: Wir bewerten gern kostenfrei Ihre Immobilie entsprechend dem aktuellen Marktwert, entwickeln eine Ihrem Objekt angepasste Verkaufsstrategie und stehen Ihnen bis zum erfolgreichen Verkauf zur Verfügung. VON POLL IMMOBILIEN steht als Maklerunternehmen mit seinen Mitarbeitern und Kollegen für die Werte Seriosität, Zuverlässigkeit und Diskretion. Unser bundesweites und internationales Netzwerk ermöglicht es uns, Verkäufer bzw. Vermieter und Interessenten bestmöglich zusammenzuführen. Wir können Ihnen bereits in den ersten Gesprächen mitteilen, wie viele vorgemerkte Suchinteressenten wir haben. Kommen Sie einfach bei uns vorbei, rufen Sie uns an oder senden Sie uns eine E-Mail – wir freuen uns, Sie kennen zu lernen. Wir weisen darauf hin, dass die von uns weitergegebenen Objektinformationen, Unterlagen, Pläne etc. vom Veräußerer bzw. Vermieter stammen. Eine Haftung für die Richtigkeit oder Vollständigkeit der Angaben übernehmen wir daher nicht. Es obliegt daher unseren Kunden, die darin enthaltenen Objektinformationen und Angaben auf ihre Richtigkeit hin zu überprüfen. Im Fall des Kaufs/Anmietung der Immobilie, hat der Käufer/Mieter die ortsübliche Provision an die von Poll Immobilien GmbH zu zahlen. Die Provision ist mit Wirksamwerden des Hauptvertrages fällig.



CODICE OGGETTO: 25040009 - 33175 Bad Lippspringe

## Partner di contatto

Per ulteriori informazioni, si prega di contattare la persona di riferimento:

Thomas Lotz

---

Kilianstraße 15 Paderborn  
E-Mail: [paderborn@von-poll.com](mailto:paderborn@von-poll.com)

*To Disclaimer of von Poll Immobilien GmbH*

---

[www.von-poll.com](http://www.von-poll.com)