

Bad Lippspringe

Moderne Stadtvilla mit Blick ins Grüne

CODICE OGGETTO: 25040007



www.von-poll.com

PREZZO D'ACQUISTO: 599.000 EUR • SUPERFICIE NETTA: ca. 149,78 m² • VANI: 6 • SUPERFICIE DEL TERRENO: 342 m²

CODICE OGGETTO: 25040007 - 33175 Bad Lippspringe

- A colpo d'occhio
- La proprietà
- Dati energetici
- Una prima impressione
- Dettagli dei servizi
- Tutto sulla posizione
- Ulteriori informazioni
- Partner di contatto

CODICE OGGETTO: 25040007 - 33175 Bad Lippspringe

A colpo d'occhio

CODICE OGGETTO	25040007
Superficie netta	ca. 149,78 m ²
Tipologia tetto	a padiglione
Vani	6
Camere da letto	3
Bagni	1
Anno di costruzione	2016
Garage/Posto auto	1 x superficie libera, 1 x Garage

Prezzo d'acquisto	599.000 EUR
Casa	Casa unifamiliare
Compenso di mediazione	Käuferprovision beträgt 3,00 % (inkl. MwSt.) des beurkundeten Kaufpreises
Tipologia costruttiva	massiccio
Caratteristiche	Terrazza, Bagni di servizio, Giardino / uso comune, Cucina componibile

CODICE OGGETTO: 25040007 - 33175 Bad Lippspringe

Dati energetici

Tipologia di riscaldamento	a pavimento	Certificazione energetica	Attestato di prestazione energetica
Riscaldamento	ELECTRICITY	Consumo finale di energia	38.84 kWh/m ² a
CERTIFICAZIONE ENERGETICA VALIDO FINO A	17.03.2025	Classe di efficienza energetica	A
Fonte di alimentazione	Pompa di calore idraulica/pneumatica	Anno di costruzione secondo il certificato energetico	2016

CODICE OGGETTO: 25040007 - 33175 Bad Lippspringe

La proprietà



CODICE OGGETTO: 25040007 - 33175 Bad Lippspringe

La proprietà



CODICE OGGETTO: 25040007 - 33175 Bad Lippspringe

La proprietà



CODICE OGGETTO: 25040007 - 33175 Bad Lippspringe

La proprietà



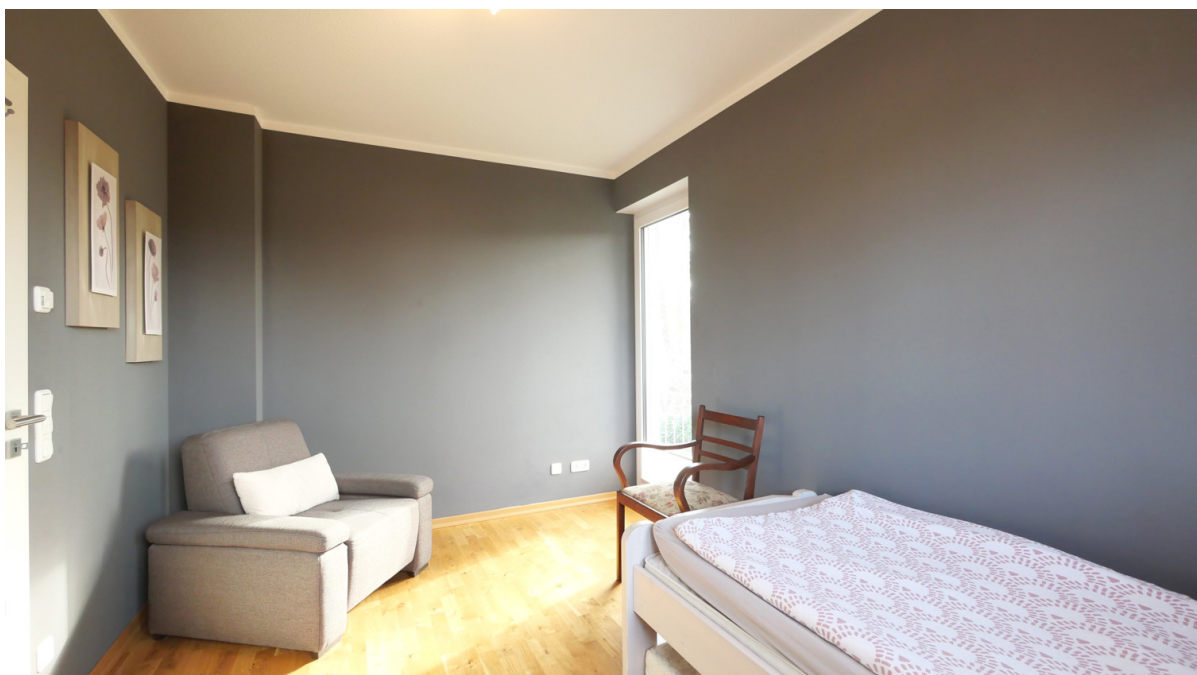
CODICE OGGETTO: 25040007 - 33175 Bad Lippspringe

La proprietà



CODICE OGGETTO: 25040007 - 33175 Bad Lippspringe

La proprietà



CODICE OGGETTO: 25040007 - 33175 Bad Lippspringe

La proprietà



CODICE OGGETTO: 25040007 - 33175 Bad Lippspringe

La proprietà



CODICE OGGETTO: 25040007 - 33175 Bad Lippspringe

La proprietà

FÜR SIE IN DEN BESTEN LAGEN

VP VON POLL
IMMOBILIEN®



Gern informieren wir Sie persönlich über weitere Details zur Immobilie.
Vereinbaren Sie einen Besichtigungstermin mit uns:
0800 – 333 33 09
Wir freuen uns, von Ihnen zu hören.

www.von-poll.com

CODICE OGGETTO: 25040007 - 33175 Bad Lippspringe

Una prima impressione

Dieses moderne und gepflegte Einfamilienhaus, erbaut im Jahr 2016, bietet auf einer Wohnfläche von ca. 150 m² genügend Raum für die ganze Familie. Auf einem Grundstück von ca. 342 m² finden Sie alles, was man sich bei einer Immobilie wünscht: viel Platz, moderne Ausstattung und eine traumhafte Lage mit idyllischem Blick ins Grüne. Die Immobilie verfügt über insgesamt sechs Zimmer, darunter 4 Schlafzimmer und ein Badezimmer. Der große Wohn- und Essbereich mit offener Küche ist der zentrale Treffpunkt des Hauses. Das Echtholzparkett verleiht dem gesamten Haus eine gemütliche und zugleich moderne Atmosphäre. Besonders hervorzuheben ist die sehr gute Energiebilanz des Hauses. Die Luftwärmepumpe, kombiniert mit einer Photovoltaikanlage und Solarthermie beheizt die mit Raumthermostaten ausgestattete Fußbodenheizung. Der pflegeleichte Garten bietet einen grünen Rückzugsort und ist ideal für entspannte Stunden im Freien. Hier können Sie die Aussicht ins Grüne genießen. Für Ihre Fahrzeuge stehen ein Garagenstellplatz und ein weiterer Freiplatz zur Verfügung, die bequemes Parken ermöglichen. Darüber hinaus gibt es einen kleinen Unterstand für Mülltonnen und Wärmepumpe. Weitere Staufläche bietet der großzügige Dachboden. Sollten Sie Interesse an einer Besichtigung haben, zögern Sie bitte nicht, uns zu kontaktieren. Gerne stehen wir Ihnen für weitere Informationen zur Verfügung und freuen uns darauf, Ihnen dieses ansprechende Zuhause persönlich zeigen zu dürfen.

CODICE OGGETTO: 25040007 - 33175 Bad Lippspringe

Dettagli dei servizi

- moderne, hochwertige Ausstattung
- Großer Wohn- und Essbereich mit offener Küche
- Kaminanschluss im Wohnzimmer vorhanden
- Parkett- und Fliesenböden
- viel Stauraum im Dachboden mit Fenster
- elektrische Rollläden
- Luftwärmepumpe
- Fußbodenheizung
- Photovoltaikanlage (9,88 kWp, 5 kWh Speicher)
- Solarthermie (zwei Flachkollektoren)
- ein Garagenstellplatz
- ein Freiplatz
- Wallbox
- pflegeleichter Garten mit Blick ins Grüne
- Unterstand für Mülltonnen und Wärmepumpe

CODICE OGGETTO: 25040007 - 33175 Bad Lippspringe

Tutto sulla posizione

Die Immobilie befindet sich in einer sehr guten Lage von Bad Lippspringe. Die Innenstadt, Kurparks, Westfalen-Therme sowie Schulen, Ärzte, Apotheken, Bushaltestelle und alle Einkaufsmöglichkeiten können Sie bequem in wenigen Minuten erreichen. Die Stadt Paderborn erreichen Sie mit dem Auto oder per Bus in ca. 15 Minuten. Unter den heilklimatischen Kurorten in Deutschland ist Bad Lippspringe eine ausgesuchte Perle. Die ostwestfälische Kleinstadt mit ihren aktuell etwa 17.000 Einwohnern liegt in einer von der Natur einmalig verwöhnten Landschaft. Im Norden locken Eggegebirge und Teutoburger Wald zu ausgedehnten Rad- und Wandertouren. Direkt daran anschließend, im Süden, bildet sich die malerische Silhouette der Senne mit ihrer urwüchsigen Heidelandschaft ab. Als die „Grüne Lunge Ostwestfalens“ ist Bad Lippspringe inzwischen bundesweit bekannt. Nicht nur atemwegserkrankte Gäste wissen das hier vorherrschende reizarme Mittelgebirgsklima und die hohe Luftqualität besonders zu schätzen. Bad Lippspringe trägt seit 1982 als einziges Bad in Nordrhein-Westfalen gleich zwei der landesweit bedeutendsten Prädikate: „Staatlich anerkanntes Heilbad“ und „Heilklimatischer Kurort“. Im Jahr 2005 wurde der Badestadt aufgrund ihrer vorbildlichen Urlaubs- und Umweltstandards zusätzlich die Auszeichnung „Premium Class“ zuerkannt. Und auch das sollte nicht vergessen werden: Seit 2004 darf sich Bad Lippspringe offiziell die „Blumenstadt“ nennen. Als Teilnehmer des bundesweit viel beachteten Wettbewerbs „Unsere Stadt blüht auf“ war ihr zuvor von einer Fachjury die Goldmedaille zugesprochen worden. 2017 war Bad Lippspringe Ausrichter der Landesgartenschau. Wer einen ausgedehnten Spaziergang unternehmen möchte, wird den städtischen Kurwald mit seinen insgesamt mehr als 25 km steigungsfreien Wegen schnell mögen. Für ausgiebige Wandertouren empfiehlt sich der nahegelegene Hochwald. Alle Dinge des täglichen Lebens können Sie in Bad Lippspringe erledigen. Eine weitere Besonderheit ist das eigene Rathaus, das mit allen Ämtern einen sehr bürgernahen Service bietet.

CODICE OGGETTO: 25040007 - 33175 Bad Lippspringe

Ulteriori informazioni

Es liegt ein Energieverbrauchsausweis vor. Dieser ist gültig bis 17.3.2025.
Endenergieverbrauch beträgt 38.84 kwh/(m²*a). Wesentlicher Energieträger der Heizung ist Strom. Das Baujahr des Objekts lt. Energieausweis ist 2016. Die Energieeffizienzklasse ist A.

CODICE OGGETTO: 25040007 - 33175 Bad Lippspringe

Partner di contatto

Per ulteriori informazioni, si prega di contattare la persona di riferimento:

Thomas Lotz

Kilianstraße 15 Paderborn
E-Mail: paderborn@von-poll.com

To Disclaimer of von Poll Immobilien GmbH

www.von-poll.com