

Landshut

Hervorragend für Ihr Business!! Vielseitige Gewerbereinheit in zentraler Lage von Landshut

CODICE OGGETTO: 24085015-2



PREZZO D'AFFITTO: 3.325 EUR • VANI: 10

CODICE OGGETTO: 24085015-2 - 84034 Landshut

- A colpo d'occhio
- La proprietà
- Dati energetici
- Planimetrie
- Una prima impressione
- Dettagli dei servizi
- Tutto sulla posizione
- Ulteriori informazioni
- Partner di contatto

CODICE OGGETTO: 24085015-2 - 84034 Landshut

A colpo d'occhio

CODICE OGGETTO	24085015-2	Prezzo d'affitto	3.325 EUR
Vani	10	Costi aggiuntivi	1.050 EUR
Anno di costruzione	1979	Ufficio/studio	Spazio ufficio
Garage/Posto auto	8 x superficie libera, 50 EUR (Affitto), 12 x Parcheggio interrato, 80 EUR (Affitto)	Compenso di mediazione	Mieterprovision beträgt das 2-fache (zzgl. MwSt.) der vereinbarten Monatsmiete
		Superficie commerciale	ca. 350 m ²
		Modernizzazione / Riqualficazione	2005
		Stato dell'immobile	Curato
		Tipologia costruttiva	massiccio
		Superficie commerciale	ca. 350 m ²
		Superficie affittabile	ca. 350 m ²
		Caratteristiche	Terrazza

CODICE OGGETTO: 24085015-2 - 84034 Landshut

Dati energetici

Riscaldamento	Gas	Certificazione energetica	Attestato di prestazione energetica
CERTIFICAZIONE ENERGETICA VALIDO FINO A	02.12.2028	Consumo finale di energia	116.00 kWh/m ² a
		Classe di efficienza energetica	D
		Anno di costruzione secondo il certificato energetico	1979

CODICE OGGETTO: 24085015-2 - 84034 Landshut

La proprietà



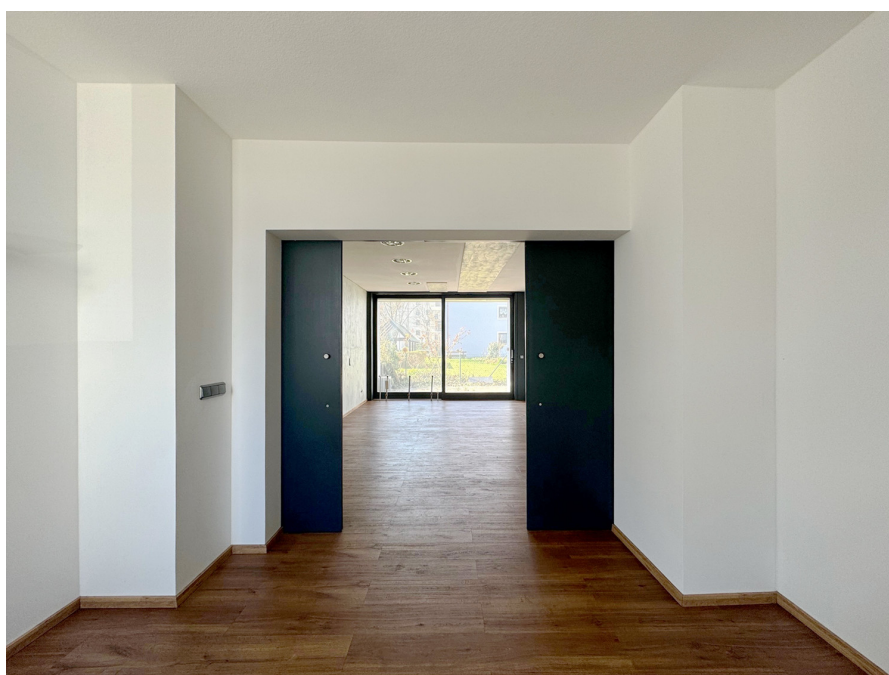
CODICE OGGETTO: 24085015-2 - 84034 Landshut

La proprietà



CODICE OGGETTO: 24085015-2 - 84034 Landshut

La proprietà



CODICE OGGETTO: 24085015-2 - 84034 Landshut

La proprietà



CODICE OGGETTO: 24085015-2 - 84034 Landshut

La proprietà



CODICE OGGETTO: 24085015-2 - 84034 Landshut

Planimetrie



Questa pianta non è in scala. I documenti ci sono stati dati dal cliente. Per questo motivo, non possiamo garantire la precisione delle informazioni.

CODICE OGGETTO: 24085015-2 - 84034 Landshut

Una prima impressione

Vielseitige Gewerbeinheit in zentraler Lage von Landshut Willkommen zu Ihrem neuen Geschäftsstandort! Diese Gewerbeinheit bietet auf großzügigen ca. 350 m² im Erdgeschoss einer Wohnanlage entlang der äußeren Regensburger Straße in Landshut eine Fülle von Möglichkeiten. Die Lage ist nicht nur zentral, sondern bietet auch eine erstklassige Infrastruktur für Mitarbeiter und Kunden. Egal, ob Sie ein Arzt, Architekt, Finanz- oder Versicherungsberater, Anwalt, Therapeut oder Teil einer Gemeinschaftspraxis sind – diese Einheit spricht Ihre Bedürfnisse gleichermaßen an. Sie bietet auch eine spannende Investmentmöglichkeit für Unternehmer. Die Räumlichkeiten umfassen zahlreiche Büros mit Terrassen und Zugangsmöglichkeiten, Besprechungsräume sowie einen großzügigen Empfangsbereich. Zur Einheit gehören außerdem 8 Außenstellplätze sowie 12 Tiefgaragenstellplätze für Ihre Mitarbeiter und Kunden. Zwei Kellerräume bieten zusätzlichen Stauraum, während ein ca. 150 m² großer Garten eine Oase der Ruhe und Entspannung darstellt. Diese Gewerbeinheit vereint alles, was Sie für ein erfolgreiches Geschäft benötigen – eine erstklassige Lage, flexible Nutzungsmöglichkeiten, ausreichend Parkplätze und angenehme Außenbereiche. Machen Sie diesen Ort zu Ihrem neuen unternehmerischen Zuhause!

CODICE OGGETTO: 24085015-2 - 84034 Landshut

Dettagli dei servizi

- * Helle und großzügige Räume
- * Vielzahl von Büroräumen
- * Teilweise Fußbodenheizung
- * Empfangs- und Besprechungsräume
- * 8 Außenstellplätze
- * 12 Tiefgaragenstellplätze
- * Zwei Kellerräume
- * Terrasse und Garten
- * Klasse Infrastruktur
- * Stadtbus vorm Büro
- * Vielseitige Nutzung

CODICE OGGETTO: 24085015-2 - 84034 Landshut

Tutto sulla posizione

Diese Gewerbeinheit befindet sich im Erdgeschoss einer Wohnanlage entlang der äußeren Regensburger Straße in Landshut. Die Lage ist äußerst zentral und bietet eine erstklassige Infrastruktur für Mitarbeiter und Kunden. In unmittelbarer Nähe finden sich zahlreiche Annehmlichkeiten sowie eine Vielzahl von Geschäften und Dienstleistern. Die gute Erreichbarkeit sowohl mit dem Auto als auch mit öffentlichen Verkehrsmitteln macht diese Lage besonders attraktiv für Geschäftstreibende verschiedenster Branchen.

CODICE OGGETTO: 24085015-2 - 84034 Landshut

Ulteriori informazioni

Es liegt ein Energieverbrauchsausweis vor. Dieser ist gültig bis 2.12.2028. Endenergieverbrauch beträgt 116.00 kwh/(m²*a). Wesentlicher Energieträger der Heizung ist Gas. Das Baujahr des Objekts lt. Energieausweis ist 1979. Die Energieeffizienzklasse ist D. HAFTUNG: Wir weisen darauf hin, dass die von uns weitergegebenen Objektinformationen, Unterlagen, Pläne etc. vom Verkäufer bzw. Vermieter stammen. Eine Haftung für die Richtigkeit oder Vollständigkeit der Angaben übernehmen wir daher nicht. Es obliegt daher unseren Kunden, die darin enthaltenen Objektinformationen und Angaben auf ihre Richtigkeit hin zu überprüfen. Alle Immobilienangebote sind freibleibend und vorbehaltlich Irrtümer, Zwischenverkauf- und Vermietung oder sonstiger Zwischenverwertung. UNSER SERVICE FÜR SIE ALS EIGENTÜMER: Planen Sie den Verkauf oder die Vermietung Ihrer Immobilie, so ist es für Sie wichtig, deren Marktwert zu kennen. Lassen Sie kostenfrei und unverbindlich den aktuellen Wert Ihrer Immobilie professionell durch einen unserer Immobilienspezialisten einschätzen. Unser bundesweites und internationales Netzwerk ermöglicht es uns, Verkäufer bzw. Vermieter und Interessenten bestmöglich zusammenzuführen.

CODICE OGGETTO: 24085015-2 - 84034 Landshut

Partner di contatto

Per ulteriori informazioni, si prega di contattare la persona di riferimento:

Patryk Kelm

Freyung 602 Landshut
E-Mail: landshut@von-poll.com

To Disclaimer of von Poll Immobilien GmbH

www.von-poll.com