

Tiefenbach/Zweikirchen

Ein Landhaus, das Ihre Wohnträume wahr werden lässt – in Tiefenbach/Zweikirchen bei Landshut

CODICE OGGETTO: 24085068

FÜR SIE IN DEN BESTEN LAGEN

VP VON POLL
IMMOBILIEN



PREZZO D'ACQUISTO: 895.000 EUR • SUPERFICIE NETTA: ca. 231 m² • VANI: 8 • SUPERFICIE DEL TERRENO: 632 m²

CODICE OGGETTO: 24085068 - 84184 Tiefenbach/Zweikirchen

- A colpo d'occhio
- La proprietà
- Dati energetici
- Planimetrie
- Una prima impressione
- Tutto sulla posizione
- Ulteriori informazioni
- Partner di contatto

CODICE OGGETTO: 24085068 - 84184 Tiefenbach/Zweikirchen

A colpo d'occhio

CODICE OGGETTO	24085068	Prezzo d'acquisto	895.000 EUR
Superficie netta	ca. 231 m ²	Casa	Casa unifamiliare
Tipologia tetto	a due falde	Compenso di mediazione	Käuferprovision beträgt 3 % (inkl. MwSt.) des beurkundeten Kaufpreises
Vani	8	Stato dell'immobile	Curato
Camere da letto	6	Tipologia costruttiva	massiccio
Bagni	2	Superficie lorda	ca. 90 m ²
Anno di costruzione	2000	Caratteristiche	Terrazza, Bagni di servizio, Caminetto, Giardino / uso comune, Cucina componibile, Balcone
Garage/Posto auto	4 x superficie libera, 2 x Garage		

CODICE OGGETTO: 24085068 - 84184 Tiefenbach/Zweikirchen

Dati energetici

Tipologia di riscaldamento	centralizzato	Certificazione energetica	Attestato di prestazione energetica
Riscaldamento	Olio	Consumo finale di energia	124.30 kWh/m ² a
CERTIFICAZIONE ENERGETICA VALIDO FINO A	17.03.2034	Classe di efficienza energetica	D
Fonte di alimentazione	Combustibile liquido	Anno di costruzione secondo il certificato energetico	2000

CODICE OGGETTO: 24085068 - 84184 Tiefenbach/Zweikirchen

La proprietà



CODICE OGGETTO: 24085068 - 84184 Tiefenbach/Zweikirchen

La proprietà



CODICE OGGETTO: 24085068 - 84184 Tiefenbach/Zweikirchen

La proprietà



CODICE OGGETTO: 24085068 - 84184 Tiefenbach/Zweikirchen

La proprietà



CODICE OGGETTO: 24085068 - 84184 Tiefenbach/Zweikirchen

La proprietà



CODICE OGGETTO: 24085068 - 84184 Tiefenbach/Zweikirchen

La proprietà



CODICE OGGETTO: 24085068 - 84184 Tiefenbach/Zweikirchen

La proprietà



CODICE OGGETTO: 24085068 - 84184 Tiefenbach/Zweikirchen

La proprietà



CODICE OGGETTO: 24085068 - 84184 Tiefenbach/Zweikirchen

La proprietà



CODICE OGGETTO: 24085068 - 84184 Tiefenbach/Zweikirchen

La proprietà



CODICE OGGETTO: 24085068 - 84184 Tiefenbach/Zweikirchen

La proprietà



CODICE OGGETTO: 24085068 - 84184 Tiefenbach/Zweikirchen

La proprietà



VP VON POLL
IMMOBILIEN

**Immobilienbewertung –
exklusiv und
professionell.**

- Was ist Ihre Immobilie wert?
- Wie entwickelt sich der Wert Ihrer Immobilie in Zukunft?
- Wie wirkt sich eine Modernisierung auf den Wert ihrer Immobilie aus?

Ihre persönliche und exklusive Immobilienanalyse erhalten Sie nach nur wenigen Klicks.

www.home.von-poll.com

FÜR SIE IN DEN BESTEN LAGEN



Patryk Kelm
Geschäftsstelleninhaber

Christian Kartmann
Büroleiter

Gern informieren wir Sie persönlich über weitere Details zur Immobilie.
Vereinbaren Sie einen Besichtigungstermin mit uns:

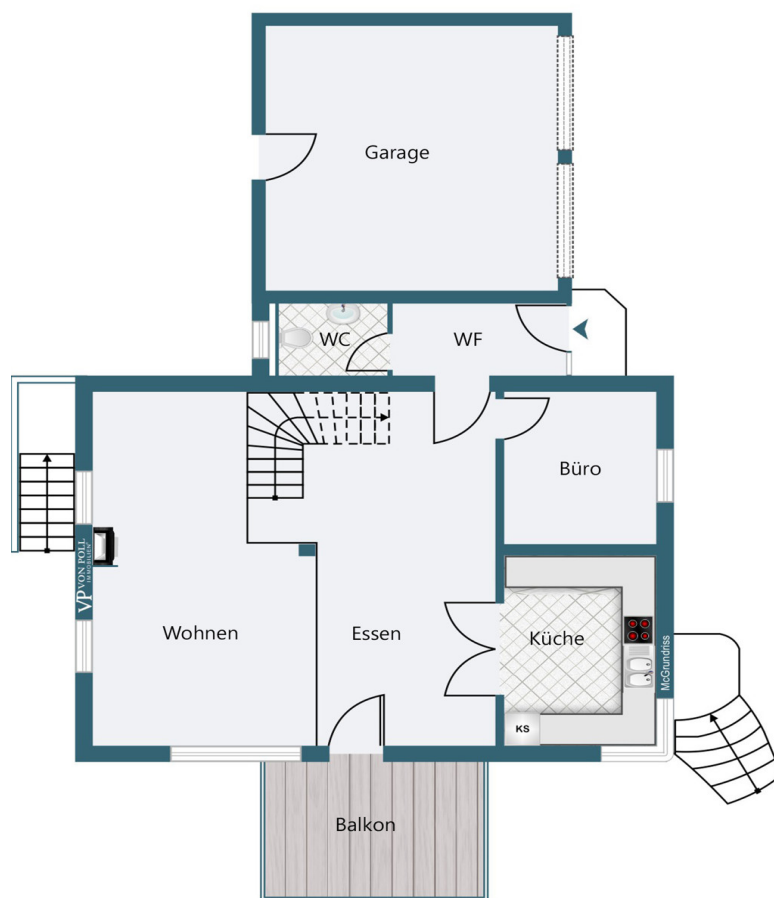
0871 - 96 59 98 0

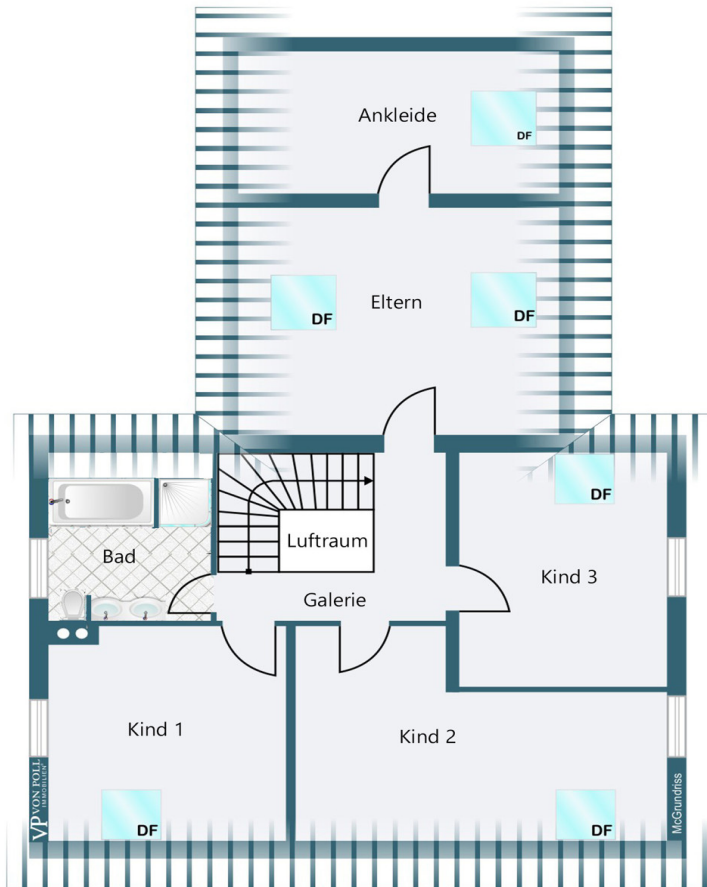
Wir freuen uns, von Ihnen zu hören.

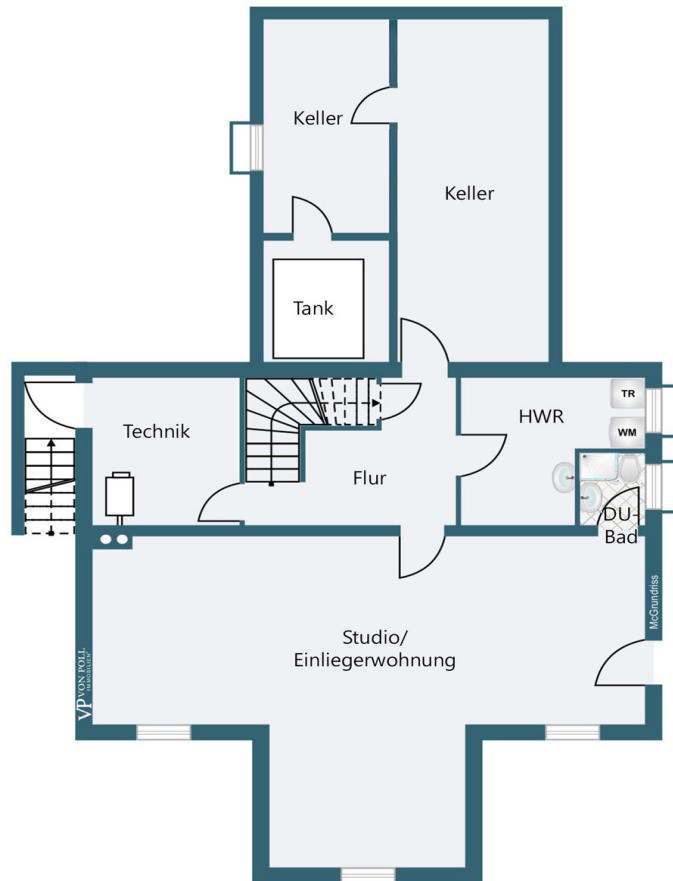
www.von-poll.com/landshut

CODICE OGGETTO: 24085068 - 84184 Tiefenbach/Zweikirchen

Planimetrie







Questa pianta non è in scala. I documenti ci sono stati dati dal cliente. Per questo motivo, non possiamo garantire la precisione delle informazioni.

CODICE OGGETTO: 24085068 - 84184 Tiefenbach/Zweikirchen

Una prima impressione

Ein Landhaus, das Ihre Wohnträume wahr werden lässt – in Tiefenbach/Zweikirchen bei Landshut Willkommen in diesem charmanten und einzigartigen Landhaus, das Ihnen das Beste aus beiden Welten bietet: Die Nähe zur Stadt Landshut und die Ruhe einer idyllischen, ländlichen Umgebung. Eingebettet in die familienfreundliche Nachbarschaft von Tiefenbach Zweikirchen, genießen Sie hier ein harmonisches Leben, umgeben von Natur und dennoch in greifbarer Nähe zu den Annehmlichkeiten des täglichen Lebens. Dieses großzügige Anwesen bietet auf 231 m² Wohnfläche, verteilt über vier Etagen, viel Platz für Ihre persönlichen Träume und Ideen. Eine zusätzliche Einliegerwohnung mit 55 m² schafft Flexibilität, sei es für Gäste, Familienmitglieder oder als vermietbare Einheit. Der schön eingewachsene Garten auf dem 632 m² großen Grundstück lädt zum Verweilen und Entspannen ein. Zwei großzügige Terrassen bieten ausreichend Platz für gemütliche Stunden im Freien, während zwei Hochbeete den grünen Daumen herausfordern. Ein Gartenhaus, eine 3000 Liter Gartenwasserzisterne und die malerische Gestaltung über mehrere Ebenen machen diesen Garten zu einer wahren Oase. Das 2000 erbaute Haus beeindruckt mit traditionellen und modernen Elementen. Dielenböden, Marmorelemente und Antiquitätentüren treffen auf eine moderne Einbauküche, Kaminofen und Kachelofen, die für wohlige Wärme sorgen. Drei stilvoll gestaltete Bäder, eine Fußbodenheizung im Bad und eine Lichtkuppel im ausgebauten Dachgeschoss runden das luxuriöse Wohngefühl ab. Die Doppelgarage und vier Außenstellplätze bieten ausreichend Raum für Ihre Fahrzeuge. Die Infrastruktur ist durch die Nähe zu Kumhausen und Tiefenbach bestens gegeben, sodass Sie alle wichtigen Einrichtungen schnell erreichen. Dieses gepflegte und liebevoll behandelte Anwesen wartet darauf, von Ihnen entdeckt zu werden. Erleben Sie die perfekte Balance aus stadtnahen Annehmlichkeiten und ländlicher Ruhe – Ihr neues Zuhause in Tiefenbach/Zweikirchen bei Landshut.

CODICE OGGETTO: 24085068 - 84184 Tiefenbach/Zweikirchen

Tutto sulla posizione

Das idyllische Landhaus befindet sich in Tiefenbach Zweikirchen, einem charmanten Ortsteil nahe Landshut. Diese Lage vereint die Vorzüge des ländlichen Lebens mit der Nähe zur Stadt, was sie besonders attraktiv für Familien und Naturliebhaber macht. Die Umgebung besticht durch ihre ruhige und grüne Landschaft, die zu Spaziergängen und Erholung im Freien einlädt. Trotz der ländlichen Idylle sind alle wichtigen Einrichtungen des täglichen Bedarfs bequem erreichbar. Die nahegelegenen Orte Kumhausen und Tiefenbach bieten eine gut ausgebaute Infrastruktur mit Supermärkten, Ärzten, Apotheken, Schulen und Kindergärten. So können Sie das entspannte Landleben genießen, ohne auf städtische Annehmlichkeiten verzichten zu müssen. Die Stadt Landshut, nur wenige Kilometer entfernt, bietet eine Fülle an kulturellen Angeboten, Einkaufsmöglichkeiten und ein reges Stadtleben. Zudem profitieren Sie von einer guten Verkehrsanbindung: Die B299 und die Autobahn A92 sind in kurzer Zeit erreichbar und ermöglichen schnelle Verbindungen nach München und Regensburg. Die familienfreundliche Nachbarschaft in Tiefenbach Zweikirchen zeichnet sich durch ein starkes Gemeinschaftsgefühl aus, ideal für Kinder und ein harmonisches Miteinander. Diese Lage bietet Ihnen das Beste aus beiden Welten – eine ruhige, naturnahe Wohnumgebung mit schneller Anbindung an das städtische Leben.

CODICE OGGETTO: 24085068 - 84184 Tiefenbach/Zweikirchen

Ulteriori informazioni

Es liegt ein Energieverbrauchsausweis vor. Dieser ist gültig bis 17.3.2034. Endenergieverbrauch beträgt 124.30 kwh/(m²*a). Wesentlicher Energieträger der Heizung ist Öl. Das Baujahr des Objekts lt. Energieausweis ist 2000. Die Energieeffizienzklasse ist D. GELDWÄSCHE: Als Immobilienmaklerunternehmen ist die von Poll Immobilien GmbH nach § 2 Abs. 1 Nr. 14 und § 11 Abs. 1, 2 Geldwäschegesetz (GwG) dazu verpflichtet, bei der Begründung einer Geschäftsbeziehung die Identität des Vertragspartners festzustellen und zu überprüfen, bzw. sobald ein ernsthaftes Interesse an der Durchführung des Immobilienkaufvertrages besteht. Hierzu ist es erforderlich, dass wir nach § 11 Abs. 4 GwG die relevanten Daten Ihres Personalausweises festhalten (wenn Sie als natürliche Person handeln) – beispielsweise mittels einer Kopie. Bei einer juristischen Person benötigen wir eine Kopie des Handelsregisterauszugs, aus welchem der wirtschaftlich Berechtigte hervorgeht. Das Geldwäschegesetz sieht vor, dass der Makler die Kopien bzw. Unterlagen fünf Jahre aufbewahren muss. Als unser Vertragspartner haben Sie auch eine Mitwirkungspflicht nach § 11 Abs. 6 GwG. HAFTUNG: Wir weisen darauf hin, dass die von uns weitergegebenen Objektinformationen, Unterlagen, Pläne etc. vom Verkäufer bzw. Vermieter stammen. Eine Haftung für die Richtigkeit oder Vollständigkeit der Angaben übernehmen wir daher nicht. Es obliegt daher unseren Kunden, die darin enthaltenen Objektinformationen und Angaben auf ihre Richtigkeit hin zu überprüfen. Alle Immobilienangebote sind freibleibend und vorbehaltlich Irrtümer, Zwischenverkauf- und Vermietung oder sonstiger Zwischenverwertung. UNSER SERVICE FÜR SIE ALS EIGENTÜMER: Planen Sie den Verkauf oder die Vermietung Ihrer Immobilie, so ist es für Sie wichtig, deren Marktwert zu kennen. Lassen Sie kostenfrei und unverbindlich den aktuellen Wert Ihrer Immobilie professionell durch einen unserer Immobilienspezialisten einschätzen. Unser bundesweites und internationales Netzwerk ermöglicht es uns, Verkäufer bzw. Vermieter und Interessenten bestmöglich zusammenzuführen.

CODICE OGGETTO: 24085068 - 84184 Tiefenbach/Zweikirchen

Partner di contatto

Per ulteriori informazioni, si prega di contattare la persona di riferimento:

Patryk Kelm

Freyung 602 Landshut
E-Mail: landshut@von-poll.com

To Disclaimer of von Poll Immobilien GmbH

www.von-poll.com