

Cham

Neubau! Hochwertiges Appartement in zentraler Lage

CODICE OGGETTO: 24201040App.80G



www.von-poll.com

PREZZO D'ACQUISTO: 186.500 EUR • SUPERFICIE NETTA: ca. 39,42 m² • VANI: 1

CODICE OGGETTO: 24201040App.8OG - 93413 Cham

- A colpo d'occhio
- La proprietà
- Dati energetici
- Planimetrie
- Una prima impressione
- Dettagli dei servizi
- Tutto sulla posizione
- Ulteriori informazioni
- Partner di contatto

CODICE OGGETTO: 24201040App.8OG - 93413 Cham

A colpo d'occhio

CODICE OGGETTO	24201040App.8OG
Superficie netta	ca. 39,42 m ²
Tipologia tetto	a due falde
Vani	1
Camere da letto	1
Bagni	1
Anno di costruzione	2024
Garage/Posto auto	1 x superficie libera

Prezzo d'acquisto	186.500 EUR
Appartamento	Piano
Compenso di mediazione	Provisionsfrei
Stato dell'immobile	Prima occupazione
Tipologia costruttiva	massiccio
Caratteristiche	Balcone

CODICE OGGETTO: 24201040App.8OG - 93413 Cham

Dati energetici

Tipologia di riscaldamento	a pavimento	Certificazione energetica	Diagnosi energetica
Riscaldamento	Pompa di calore idraulica/pneumatica	Consumo energetico	28.50 kWh/m ² a
CERTIFICAZIONE ENERGETICA VALIDO FINO A	04.04.2034	Classe di efficienza energetica	A
Fonte di alimentazione	Pompa di calore idraulica/pneumatica	Anno di costruzione secondo il certificato energetico	2024

CODICE OGGETTO: 24201040App.8OG - 93413 Cham

La proprietà



www.von-poll.com



CODICE OGGETTO: 24201040App.8OG - 93413 Cham

La proprietà



CODICE OGGETTO: 24201040App.8OG - 93413 Cham

La proprietà



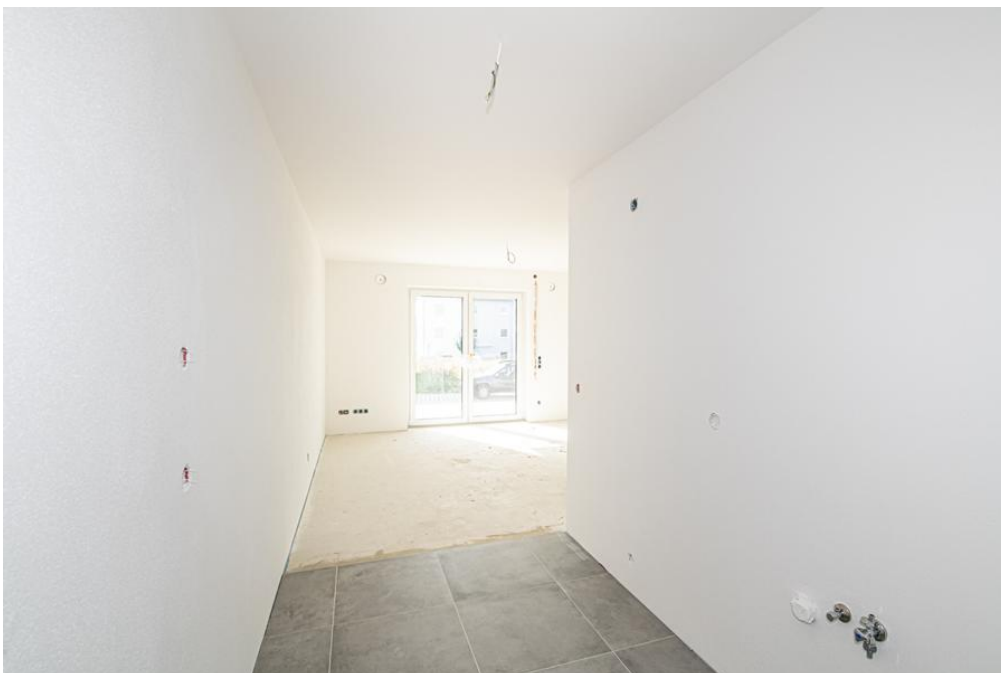
CODICE OGGETTO: 24201040App.8OG - 93413 Cham

La proprietà



CODICE OGGETTO: 24201040App.8OG - 93413 Cham

La proprietà



CODICE OGGETTO: 24201040App.8OG - 93413 Cham

La proprietà



CODICE OGGETTO: 24201040App.8OG - 93413 Cham

La proprietà



CODICE OGGETTO: 24201040App.8OG - 93413 Cham

La proprietà



CODICE OGGETTO: 24201040App.8OG - 93413 Cham

La proprietà



CODICE OGGETTO: 24201040App.8OG - 93413 Cham

La proprietà



CODICE OGGETTO: 24201040App.8OG - 93413 Cham

La proprietà



CODICE OGGETTO: 24201040App.8OG - 93413 Cham

La proprietà



CODICE OGGETTO: 24201040App.8OG - 93413 Cham

La proprietà



CODICE OGGETTO: 24201040App.8OG - 93413 Cham

La proprietà



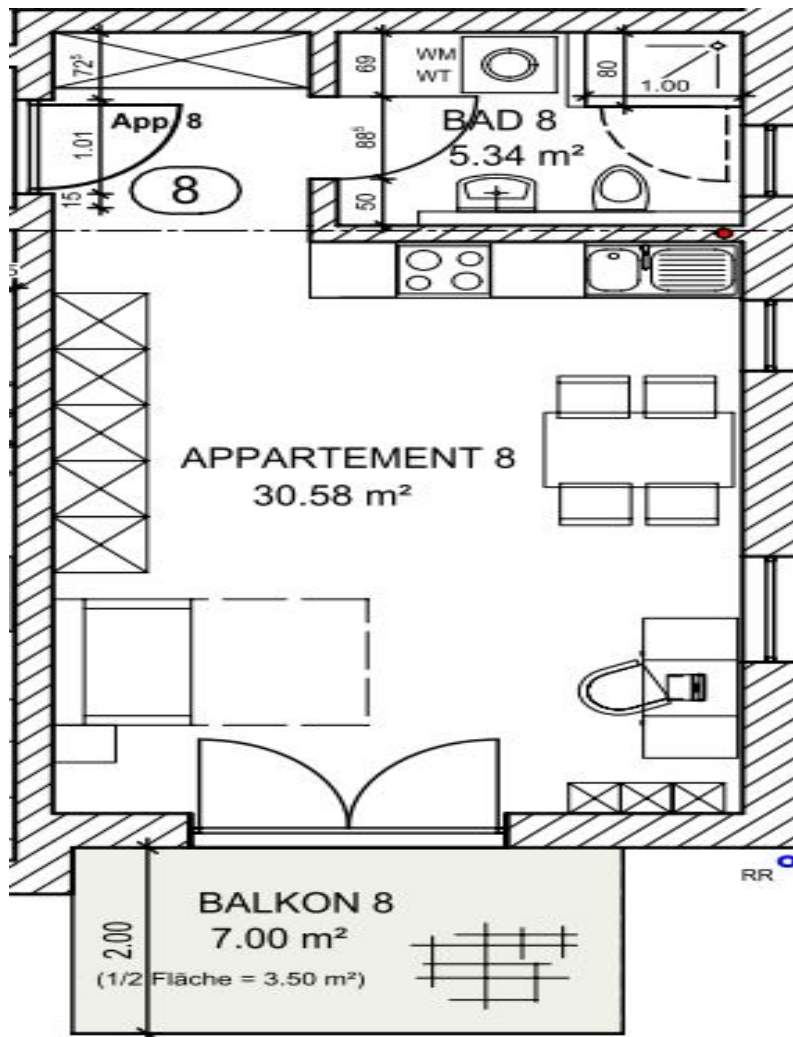
CODICE OGGETTO: 24201040App.8OG - 93413 Cham

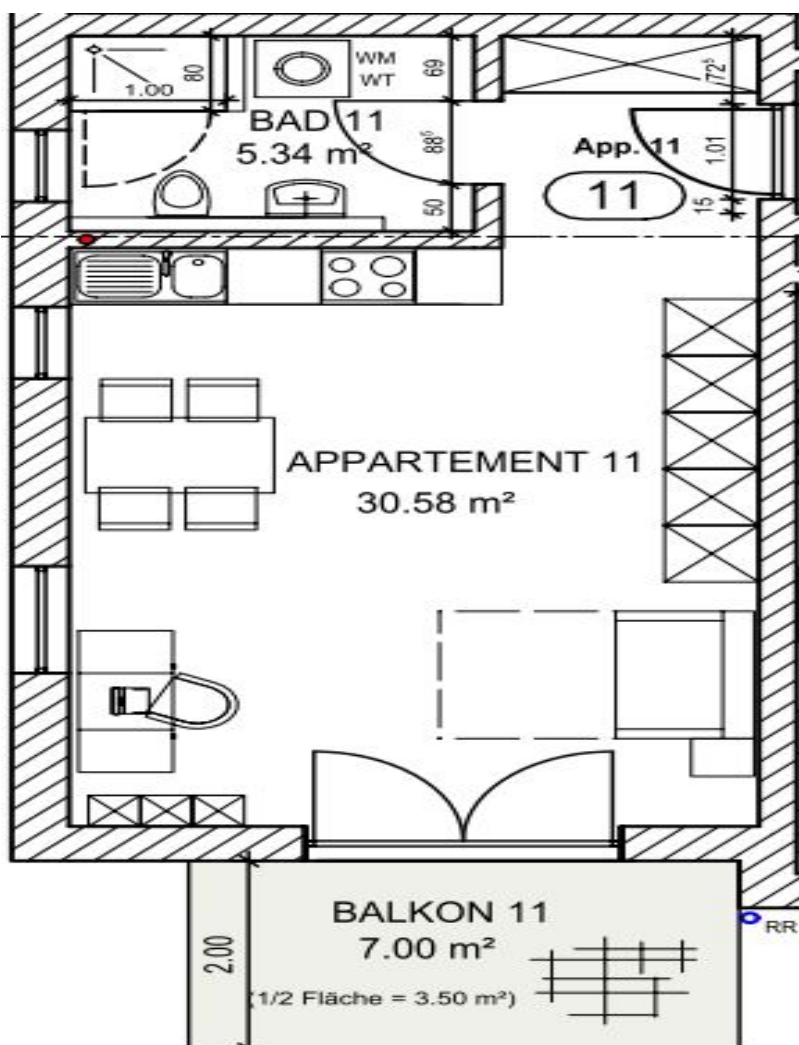
La proprietà



CODICE OGGETTO: 24201040App.8OG - 93413 Cham

Planimetrie





Questa pianta non è in scala. I documenti ci sono stati dati dal cliente. Per questo motivo, non possiamo garantire la precisione delle informazioni.

CODICE OGGETTO: 24201040App.8OG - 93413 Cham

Una prima impressione

Dieses Wohnhaus mit 12 Apartments wird nach höchsten Energieeffizienzstandards gebaut. Es verfügt über eine PV-Anlage mit Speicher und wird gemäß dem KfW 40+ - Standard errichtet. Baubeginn ist ca. im Oktober 2024 des Mehrfamilienhauses, in dem sich die Wohnung befindet. Dadurch haben Käufer die Möglichkeit, ihre eigenen Wünsche und Vorstellungen bei der Gestaltung der Wohnung einzubringen. Mit einer Wohnfläche von ca. 39,42 m² eignet sich die Wohnung ideal für Singles oder Studenten. Die moderne Wohnung besticht durch ihre hochwertige Ausstattung. Die Kunststofffenster sind mit einer 3-fach-Verglasung versehen, was für eine ausgezeichnete Wärmedämmung sorgt. Elektrisch bedienbare Rollläden bieten Komfort und Privatsphäre. Die Ausstattung ist von hoher Qualität und sorgt für ein ansprechendes Design. Die Wohnung verfügt über eine Fußbodenheizung mit Einzelraumregelung sowie eine bedarfsgerechte Wohnraumlüftung mit Wärmerückgewinnung. Hochwertige Materialien, darunter Echtholzparkett, Fliesen nach Wahl in den Bädern und moderne Sanitärausstattung gehören zur Ausstattung. Die Außenanlagen werden ansprechend gestaltet, unter anderem mit Balkonen aus Stahlbeton, Edelstahl und Glas, Gabionenmauern und verschiedenen Materialien für Terrassen. Grünflächen und Pflanzflächen werden liebevoll angelegt. Ein Abstellraum im Dachgeschoss und ein Stellplatz vor dem Haus sind im Kaufpreis enthalten. Die Einhaltung der Energieeinsparverordnung sowie des Erneuerbare-Energien-Wärmegesetzes ist gewährleistet. Dadurch wird nicht nur ein angenehmes Raumklima geschaffen, sondern auch die Heizkosten auf ein Minimum reduziert. Die Energieerzeugung erfolgt umweltschonend durch eine Luftwärmepumpe. Insgesamt zeichnet sich die Immobilie durch ihre moderne Ausstattung, die kompakte Raumaufteilung und die zentrale Lage aus. Vereinbaren Sie noch heute einen Besichtigungstermin und überzeugen Sie sich selbst von diesem attraktiven Angebot. Bezahlung erst bei Übergabe und Fertigstellung der Wohnung.

CODICE OGGETTO: 24201040App.8OG - 93413 Cham

Dettagli dei servizi

Bilder dienen als Beispiel von schon einem bestehenden Haus, hier können die Wohnungen besichtigt werden.

- PV-Anlage mit Speicher
- Stellplatz vor dem Haus
- dezentrale Lüftungsanlage
- Abstellraum im Dachgeschoss
- elektrisch bedienbare Rollläden
- hochwertige Türen und Treppen
- Kunststofffenster mit 3-fach-Verglasung

CODICE OGGETTO: 24201040App.8OG - 93413 Cham

Tutto sulla posizione

Die Kreisstadt Cham mit einer Einwohnerzahl von ca. 17.000 Einwohnern liegt nordöstlich von Regensburg im Naturpark Oberer Bayerischer Wald. Der Stadtname leitet sich vom Flüsschen Chamb ab, das nahe Cham in den Regen mündet. Das Stadtbild der historischen Altstadt wird durch zahlreiche Brunnen sowie viele Baudenkmäler bestimmt. Zu den prominentesten gehören das markante Biertor, eines der ehemaligen Burgtore mit seinen zwei Türmen im Zentrum Chams. Neben einer modernen Infrastruktur und abwechslungsreichen Einkaufsmöglichkeiten sorgen ein spannender Veranstaltungskalender sowie Galerien und Museen für den hohen Freizeitwert Chams. Der Bayrische Wald bietet zahlreiche Möglichkeiten für die Freizeitgestaltung: Im Sommer zum Wandern und Mountainbiken und im Winter zum Skifahren und Skitourwandern. Über Bundesstraßen ist Cham ebenso hervorragend an das Verkehrsnetz angeschlossen und erfüllt alle Bedingungen eines angenehmen Wohnortes. Entfernungen: - Bad Kötzing: 18 km - Roding: 14 km (B85) - Straubing: 44km (B20) - Regensburg: 62 km (B85, B16)

CODICE OGGETTO: 24201040App.8OG - 93413 Cham

Ulteriori informazioni

Es liegt ein Energiebedarfsausweis vor. Dieser ist gültig bis 4.4.2034. Endenergiebedarf beträgt 28.50 kwh/(m²*a). Wesentlicher Energieträger der Heizung ist Luft/wasser Wärmepumpe. Das Baujahr des Objekts lt. Energieausweis ist 2024. Die Energieeffizienzklasse ist A.

CODICE OGGETTO: 24201040App.8OG - 93413 Cham

Partner di contatto

Per ulteriori informazioni, si prega di contattare la persona di riferimento:

Mario Aschenbrenner

Fuhrmannstraße 3 Cham
E-Mail: cham@von-poll.com

To Disclaimer of von Poll Immobilien GmbH

www.von-poll.com