

Dortmund – Innenstadt

gepflegtes Mehrfamilienhaus in zentraler Lage

CODICE OGGETTO: 24034106



www.von-poll.com

PREZZO D'ACQUISTO: 975.000 EUR • SUPERFICIE NETTA: ca. 530 m² • SUPERFICIE DEL TERRENO: 320 m²

CODICE OGGETTO: 24034106 - 44145 Dortmund – Innenstadt

- A colpo d'occhio
- La proprietà
- Dati energetici
- Una prima impressione
- Dettagli dei servizi
- Tutto sulla posizione
- Ulteriori informazioni
- Partner di contatto

CODICE OGGETTO: 24034106 - 44145 Dortmund – Innenstadt

A colpo d'occhio

CODICE OGGETTO	24034106	Prezzo d'acquisto	975.000 EUR
Superficie netta	ca. 530 m ²	Edilizia da rendita fondiaria	Immobile ad uso abitativo e commerciale
Anno di costruzione	1955	Compenso di mediazione	Käuferprovision 3,57 % (inkl. MwSt.) des beurkundeten Kaufpreises.
		Stato dell'immobile	Curato
		Tipologia costruttiva	massiccio
		Superficie commerciale	ca. 204 m ²
		Superficie affittabile	ca. 734 m ²

CODICE OGGETTO: 24034106 - 44145 Dortmund – Innenstadt

Dati energetici

Tipologia di riscaldamento	Sistema di riscaldamento a un piano	Certificazione energetica	Attestato di prestazione energetica
Riscaldamento	Gas naturale leggero	Consumo finale di energia	192.80 kWh/m ² a
CERTIFICAZIONE ENERGETICA VALIDO FINO A	27.01.2030	Classe di efficienza energetica	F
Fonte di alimentazione	Gas	Anno di costruzione secondo il certificato energetico	1955

CODICE OGGETTO: 24034106 - 44145 Dortmund – Innenstadt

La proprietà



CODICE OGGETTO: 24034106 - 44145 Dortmund – Innenstadt

La proprietà



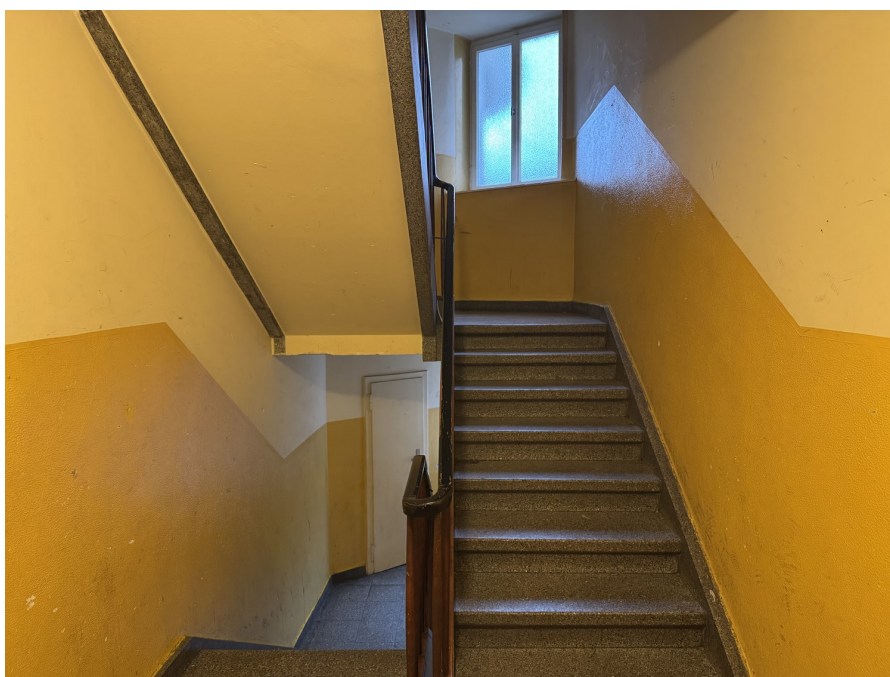
CODICE OGGETTO: 24034106 - 44145 Dortmund – Innenstadt

La proprietà



CODICE OGGETTO: 24034106 - 44145 Dortmund – Innenstadt

La proprietà



CODICE OGGETTO: 24034106 - 44145 Dortmund – Innenstadt

La proprietà



Capital



MAKLER-KOMPASS

HEFT 10/2024

Top-Makler Dortmund



Höchstnote für

von Poll Immobilien

Quelle: IIB Institut
IM TEST: 3.904 Makler

GÜLTIG BIS: 09/25

CODICE OGGETTO: 24034106 - 44145 Dortmund – Innenstadt

La proprietà

FÜR SIE IN DEN BESTEN LAGEN



VON POLL
IMMOBILIEN



Eigentümern bieten wir eine kostenfreie und unverbindliche Marktpreiseinschätzung Ihrer Immobilie an.

Kontaktieren Sie uns für eine persönliche Beratung:

T.: 0231-49 66 55 0

www.von-poll.com

FÜR SIE IN DEN BESTEN LAGEN



VON POLL
IMMOBILIEN



Gern informieren wir Sie persönlich über weitere Details zur Immobilie.

Vereinbaren Sie einen Besichtigungstermin:

T.: 0231-49 66 55 0

www.von-poll.com

CODICE OGGETTO: 24034106 - 44145 Dortmund – Innenstadt

Una prima impressione

Bei der angebotenen Immobilie handelt es sich um ein gepflegtes, fünfeinhalbgeschossiges Wohn- und Geschäftshaus nebst Hofgebäude in zentraler Lage der nördlichen Innenstadt. Ursprünglich im Jahre 1907 gebaut und nach dem Krieg wieder aufgebaut, befindet sich die Immobilie in gutem, laufend renovierten Zustand. Die Immobilie umfasst insgesamt 13 Wohneinheiten, sowie drei Gewerbeeinheiten und ist voll vermietet. Die Mieteinnahmen belaufen sich jährlich auf ca. 57.840,00€. Jede Mieteinheit ist mit einer separaten Gaskombitherme ausgestattet. Insgesamt handelt es sich um eine interessante Investitionsmöglichkeit!

CODICE OGGETTO: 24034106 - 44145 Dortmund – Innenstadt

Dettagli dei servizi

- massive Decken
- Dacheindeckung mit Tonziegel
- Dachgauben verschiefert
- zusätzlich ein 2-geschossiges Gebäude im Hof
- insg. 13 Wohneinheiten + 2 Gewerbeeinheiten + 1 Tonstudio im Hofgebäude
- Wohnfläche ca. 530m²
- Nutzfläche (Gewerbeeinheiten) ca. 204m²

CODICE OGGETTO: 24034106 - 44145 Dortmund – Innenstadt

Tutto sulla posizione

Die Immobilie befindet sich in der nördlichen Innenstadt und bietet eine gute Infrastruktur für Einrichtungen des täglichen Bedarfs, Kindergärten, Schulen und vieles mehr. Die Verkehrsanbindung und der ÖPNV sind sehr gut ausgebaut.

CODICE OGGETTO: 24034106 - 44145 Dortmund – Innenstadt

Ulteriori informazioni

Es liegt ein Energieverbrauchsausweis vor. Dieser ist gültig bis 27.1.2030. Endenergieverbrauch beträgt 192.80 kwh/(m²*a). Wesentlicher Energieträger der Heizung ist Erdgas leicht. Das Baujahr des Objekts lt. Energieausweis ist 1955. Die Energieeffizienzklasse ist F. GELDWÄSCHE: Als Immobilienmaklerunternehmen ist die von Poll Immobilien GmbH nach § 2 Abs. 1 Nr. 14 und § 11 Abs. 1, 2 Geldwäschegesetz (GwG) dazu verpflichtet, bei der Begründung einer Geschäftsbeziehung die Identität des Vertragspartners festzustellen und zu überprüfen, bzw. sobald ein ernsthaftes Interesse an der Durchführung des Immobilienkaufvertrages besteht. Hierzu ist es erforderlich, dass wir nach § 11 Abs. 4 GwG die relevanten Daten Ihres Personalausweises festhalten (wenn Sie als natürliche Person handeln) – beispielsweise mittels einer Kopie. Bei einer juristischen Person benötigen wir eine Kopie des Handelsregisterauszugs, aus welchem der wirtschaftlich Berechtigte hervorgeht. Das Geldwäschegesetz sieht vor, dass der Makler die Kopien bzw. Unterlagen fünf Jahre aufbewahren muss. Als unser Vertragspartner haben Sie auch eine Mitwirkungspflicht nach § 11 Abs. 6 GwG. HAFTUNG: Wir weisen darauf hin, dass die von uns weitergegebenen Objektinformationen, Unterlagen, Pläne etc. vom Verkäufer bzw. Vermieter stammen. Eine Haftung für die Richtigkeit oder Vollständigkeit der Angaben übernehmen wir daher nicht. Es obliegt daher unseren Kunden, die darin enthaltenen Objektinformationen und Angaben auf ihre Richtigkeit hin zu überprüfen. Alle Immobilienangebote sind freibleibend und vorbehaltlich Irrtümer, Zwischenverkauf- und Vermietung oder sonstiger Zwischenverwertung. UNSER SERVICE FÜR SIE ALS EIGENTÜMER: Planen Sie den Verkauf oder die Vermietung Ihrer Immobilie, so ist es für Sie wichtig, deren Marktwert zu kennen. Lassen Sie kostenfrei und unverbindlich den aktuellen Wert Ihrer Immobilie professionell durch einen unserer Immobilienspezialisten einschätzen. Unser bundesweites und internationales Netzwerk ermöglicht es uns, Verkäufer bzw. Vermieter und Interessenten bestmöglich zusammenzuführen.

CODICE OGGETTO: 24034106 - 44145 Dortmund – Innenstadt

Partner di contatto

Per ulteriori informazioni, si prega di contattare la persona di riferimento:

Deniz Secer

Feldbank 1 Dortmund
E-Mail: dortmund@von-poll.com

To Disclaimer of von Poll Immobilien GmbH

www.von-poll.com