

Werder – Werder (Havel)

# Einfamilienhaus mit Gewerbeeinheit und Ausbaupotential

CODICE OGGETTO: 24310013



PREZZO D'ACQUISTO: 725.000 EUR • SUPERFICIE NETTA: ca. 130 m<sup>2</sup> • VANI: 6 • SUPERFICIE DEL TERRENO: 229 m<sup>2</sup>

CODICE OGGETTO: 24310013 - 14542 Werder – Werder (Havel)

- A colpo d'occhio
- La proprietà
- Dati energetici
- Una prima impressione
- Dettagli dei servizi
- Tutto sulla posizione
- Ulteriori informazioni
- Partner di contatto

**CODICE OGGETTO: 24310013 - 14542 Werder – Werder (Havel)**

## A colpo d'occhio

CODICE OGGETTO	24310013
Superficie netta	ca. 130 m <sup>2</sup>
Tipologia tetto	a due falde
Vani	6
Camere da letto	1
Bagni	2
Anno di costruzione	1886

Prezzo d'acquisto	725.000 EUR
Casa	Casa unifamiliare
Modernizzazione / Riqualficazione	2004
Stato dell'immobile	Curato
Tipologia costruttiva	massiccio
Superficie lorda	ca. 280 m <sup>2</sup>
Caratteristiche	Terrazza, Cucina componibile, Balcone

CODICE OGGETTO: 24310013 - 14542 Werder – Werder (Havel)

## Dati energetici

Tipologia di riscaldamento	centralizzato	Certificazione energetica	Attestato di prestazione energetica
Riscaldamento	Gas	Consumo finale di energia	156.80 kWh/m <sup>2</sup> a
CERTIFICAZIONE ENERGETICA VALIDO FINO A	19.10.2034	Classe di efficienza energetica	E
Fonte di alimentazione	Gas	Anno di costruzione secondo il certificato energetico	1994

CODICE OGGETTO: 24310013 - 14542 Werder – Werder (Havel)

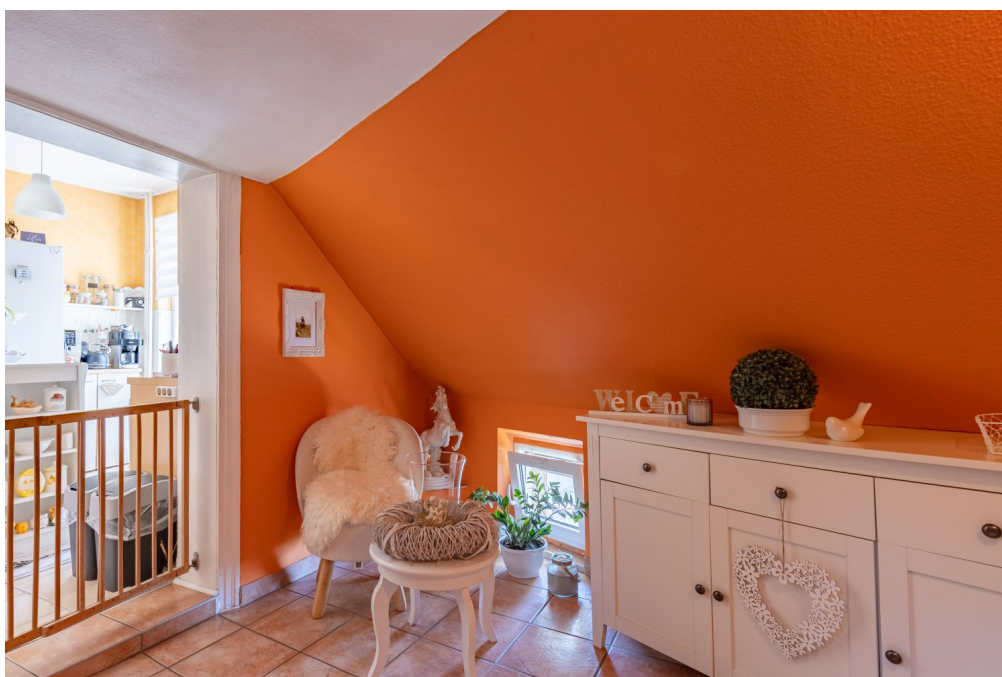
## La proprietà





CODICE OGGETTO: 24310013 - 14542 Werder – Werder (Havel)

## La proprietà



CODICE OGGETTO: 24310013 - 14542 Werder – Werder (Havel)

## La proprietà





CODICE OGGETTO: 24310013 - 14542 Werder – Werder (Havel)

## La proprietà





CODICE OGGETTO: 24310013 - 14542 Werder – Werder (Havel)

## La proprietà



CODICE OGGETTO: 24310013 - 14542 Werder – Werder (Havel)

## La proprietà





CODICE OGGETTO: 24310013 - 14542 Werder – Werder (Havel)

## La proprietà





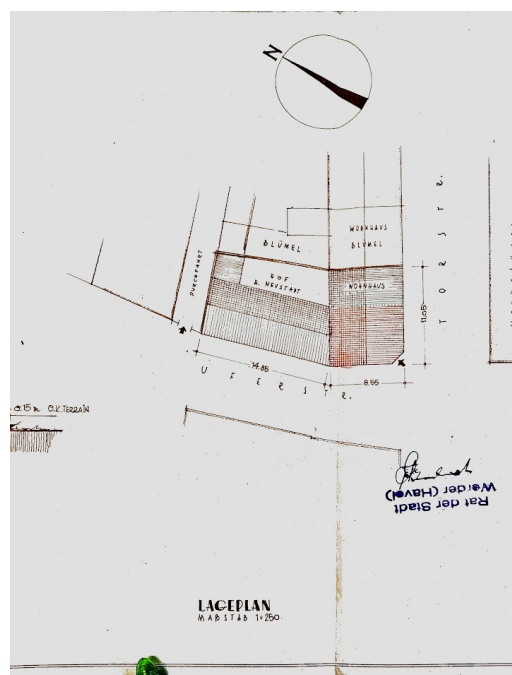
CODICE OGGETTO: 24310013 - 14542 Werder – Werder (Havel)

## La proprietà



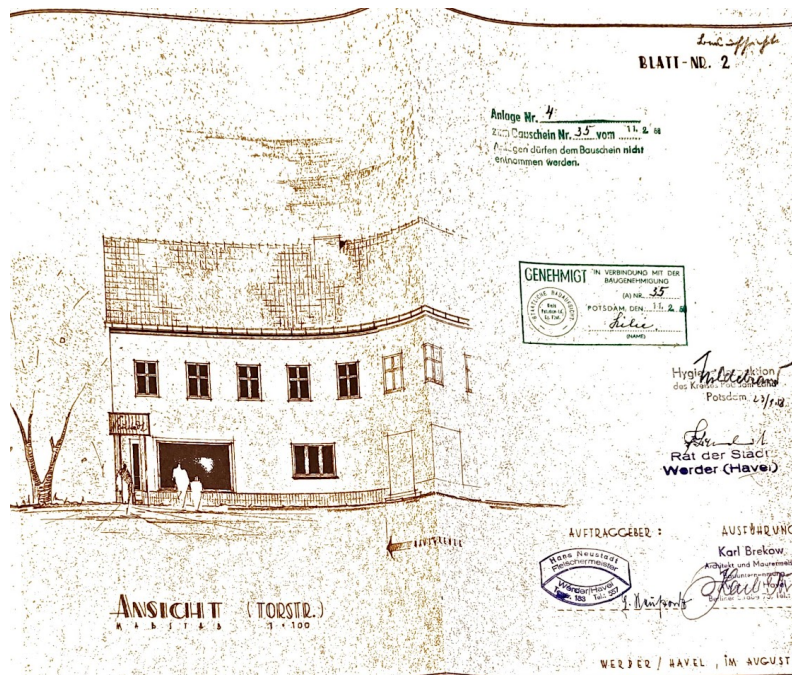
CODICE OGGETTO: 24310013 - 14542 Werder – Werder (Havel)

## La proprietà



CODICE OGGETTO: 24310013 - 14542 Werder – Werder (Havel)

## La proprietà





**CODICE OGGETTO: 24310013 - 14542 Werder – Werder (Havel)**

## Una prima impressione

Dieses gepflegte Wohn und Geschäftshaus aus dem Jahr 1886 bietet eine Wohnfläche von ca. 130 m<sup>2</sup> auf einem Grundstück von ca. 229 m<sup>2</sup>. Es verfügt über insgesamt 6 Zimmer, darunter 1 Schlafzimmer und 2 Badezimmer. Zudem gibt es einen Balkon/Terrasse, auf dem man die Sonne genießen kann. Das Haus wurde im Jahr 2004 umfassend modernisiert, inklusive einer Kernsanierung. Die Ausstattungsqualität ist als normal einzustufen, jedoch bietet das Haus alles, was man für ein angenehmes Wohnen benötigt. Die Heizungsart ist eine Zentralheizung, die für wohlige Wärme sorgt. Die Raumaufteilung der Wohnung im Obergeschoß ist funktional gestaltet und bietet genügend Platz für eine Familie. Die Zimmer sind hell und geräumig, wodurch eine angenehme Wohnatmosphäre entsteht. Im Erdgeschoß befindet ein Einzelhandelsladen der seit Jahren heimische Obstweine an Werderaner und Touristen verkauft. Eine noch nicht ausgebaute Nutzfläche mit über 200m<sup>2</sup> Fläche bietet einen weiteren Ausbau Die Lage des Hauses ist zentral und gut angebunden. Einkaufsmöglichkeiten, Schulen und Ärzte sind in der Nähe und auch die Anbindung an den öffentlichen Nahverkehr ist optimal.

**CODICE OGGETTO: 24310013 - 14542 Werder – Werder (Havel)**

## Dettagli dei servizi

- Einbauküche
- Terrasse mit Blick über Dächer der Insel
- Ausbaufächen für Gewerbe oder Wohnen

**CODICE OGGETTO: 24310013 - 14542 Werder – Werder (Havel)**

## Tutto sulla posizione

Ein Spaziergang in Werder, in welche Richtung Sie auch gehen, führt Sie immer ans Wasser. Die Ortsbezeichnung Werder bedeutet "vom Wasser umflossenes Land", was insbesondere für die Altstadtinsel mitten in der Havel zutrifft. Schöne Ausblicke bieten sich von den eiszeitlich geformten Hügeln im Stadtgebiet auf das Umland mit Seen und Wäldern, das auch durch sein sonnen reiches mildes Klima verwöhnt. Obst- und Weinbau, die vielen Gewässer und die sehr reizvolle und abwechslungsreiche Umgebung machen die Stadt zu einem touristischen Anziehungspunkt. Als staatlich anerkannter Erholungsort ist Werder überregional durch das jährliche Baumbblütenfest im Mai bekannt, das zu den größten Volksfesten in Deutschland zählt. Werder (Havel) zählt mit seinen umliegenden Ortsteilen ca. 27.000 Einwohner. Die Stadt ist mit einer Vielzahl von Einzelhändlern und großen Einkaufszentren infrastrukturell gut aufgestellt. Neben Schulen und Gymnasien bietet die Stadt viele Freizeitmöglichkeiten für jedermann. Auch die wichtigsten ärztliche Fachrichtungen sind in Werder vorhanden. Das kleine Wohn und Geschäftshaus gehört schon zur schönen Insel von Werder/Havel. Verschiedene Einzelhandelsläden und Restaurants befinden sich in direkter Umgebung. Die Havel an der Uferstrasse sieht man wenn man aus der Tür tritt. Aber auch ein Ärztehaus und der öffentliche Nahverkehr kann man bequem zu Fuß erreichen.



**CODICE OGGETTO: 24310013 - 14542 Werder – Werder (Havel)**

## Ulteriori informazioni

Es liegt ein Energieverbrauchsausweis vor. Dieser ist gültig bis 19.10.2034. Endenergieverbrauch beträgt 156.80 kwh/(m<sup>2</sup>\*a). Wesentlicher Energieträger der Heizung ist Gas. Das Baujahr des Objekts lt. Energieausweis ist 1994. Die Energieeffizienzklasse ist E. Unser Service für Sie als Eigentümer: Wir bewerten gern kostenfrei Ihre Immobilie entsprechend dem aktuellen Marktwert, entwickeln eine Ihrem Objekt angepasste Verkaufsstrategie und stehen Ihnen bis zum erfolgreichen Verkauf zur Verfügung. VON POLL IMMOBILIEN steht als Maklerunternehmen mit seinen Mitarbeitern und Kollegen für die Werte Seriosität, Zuverlässigkeit und Diskretion. Unser bundesweites und internationales Netzwerk ermöglicht es uns, Verkäufer bzw. Vermieter und Interessenten bestmöglich zusammenzuführen. Wir können Ihnen bereits in den ersten Gesprächen mitteilen, wie viele vorgemerkte Suchinteressenten wir haben. Kommen Sie einfach bei uns vorbei, rufen Sie uns an oder senden Sie uns eine E-Mail – wir freuen uns, Sie kennen zu lernen. Wir weisen darauf hin, dass die von uns weitergegebenen Objektinformationen, Unterlagen, Pläne etc. vom Veräußerer bzw. Vermieter stammen. Eine Haftung für die Richtigkeit oder Vollständigkeit der Angaben übernehmen wir daher nicht. Es obliegt daher unseren Kunden, die darin enthaltenen Objektinformationen und Angaben auf ihre Richtigkeit hin zu überprüfen. Wir bitten Sie um Verständnis, dass wir die vollständigen Angaben zur Immobilie nur übermitteln können, wenn uns alle Kontaktdaten des Interessenten (Wohnanschrift, Telefon, ...) vorliegen

**CODICE OGGETTO: 24310013 - 14542 Werder – Werder (Havel)**

## Partner di contatto

Per ulteriori informazioni, si prega di contattare la persona di riferimento:

Andreas GÜthling

---

Friedrich-Ebert-Straße 54 Potsdam  
E-Mail: [potsdam@von-poll.com](mailto:potsdam@von-poll.com)

*To Disclaimer of von Poll Immobilien GmbH*

---

[www.von-poll.com](http://www.von-poll.com)