

Braubach

Grundstück mit unverbautem Blick auf den Rhein

CODICE OGGETTO: 25014029



www.von-poll.com

PREZZO D'ACQUISTO: 480.000 EUR • SUPERFICIE DEL TERRENO: 680 m²

CODICE OGGETTO: 25014029 - 56338 Braubach

- A colpo d'occhio
- La proprietà
- Una prima impressione
- Tutto sulla posizione
- Ulteriori informazioni
- Partner di contatto

CODICE OGGETTO: 25014029 - 56338 Braubach

A colpo d'occhio

CODICE OGGETTO	25014029	Prezzo d'acquisto	480.000 EUR
DISPONIBILE DAL	07.04.2025	Tipo di oggetto	Trama
		Compenso di mediazione	Käuferprovision beträgt 3,57 % (inkl. MwSt.) des beurkundeten Kaufpreises
		Caratteristiche	Terrazza, Balcone

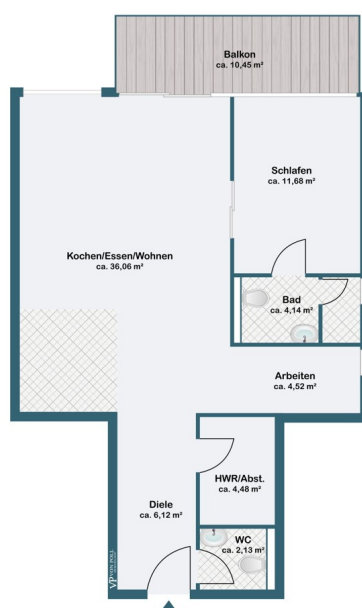
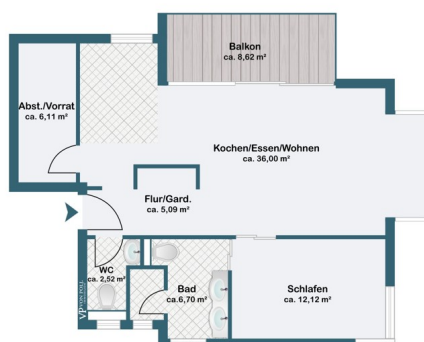
CODICE OGGETTO: 25014029 - 56338 Braubach

La proprietà



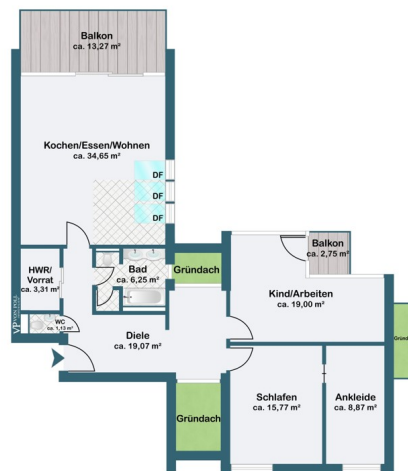
CODICE OGGETTO: 25014029 - 56338 Braubach

La proprietà



CODICE OGGETTO: 25014029 - 56338 Braubach

La proprietà



Sie möchten wissen was
Ihre Immobilie aktuell wert ist?
Dann lassen Sie Ihre Immobilie
professionell und exklusiv durch
unsere Experten bewerten.

CODICE OGGETTO: 25014029 - 56338 Braubach

La proprietà



**VP VON POLL
IMMOBILIEN**

Finden Sie
Ihre Immobilie.

Vorgemerkte Suchkunden
erfahren frühzeitig von
neuen Immobilienangeboten.

www.von-poll.com

FINANZIERUNG | VERSICHERUNG | BERATUNG



Fordern Sie jetzt aus über 400 Banken Ihr optimales
Finanzierungsangebot an. Kontaktieren Sie uns unverbindlich unter:

0261 - 97 36 907 0

Wir freuen uns darauf, Sie zu beraten!

CODICE OGGETTO: 25014029 - 56338 Braubach

La proprietà



VON POLL
IMMOBILIEN

Vertrauen Sie einem ausgezeichneten Team.

Shop Koblenz | Casinostraße 3-5 | 56068 Koblenz | T.: 0261 - 97 36 907 0 | koblenz@von-poll.com | www.von-poll.com

FOCUS
TOP
NATIONALER
AKKREDITIERER
2024
VON DER WELT
WIRTSCHAFTS
ZEITUNG
FAKT - FELD

VP
Bank Immobilienstars
2022
★★★★★
Im Jahr 2022
ausgezeichnet in Europa
VON POLL IMMOBILIEN
KOBLENZ

Capital
RECHTSANWALT
★★★★★
Top-Makler Koblenz
★★★★★
Herausgeber
von Poll Immobilien
KOBLENZ

CODICE OGGETTO: 25014029 - 56338 Braubach

Una prima impressione

ca. 680 m² Grundstück mit Baugenehmigung für ein 8 Parteien Mehrfamilienhaus, ca. 740 qm geplante Wohnfläche, sehr gut in Braubach gelegen

CODICE OGGETTO: 25014029 - 56338 Braubach

Tutto sulla posizione

Braubach ist eine kleine Stadt, die am westlichen Ufer des Rheins, etwa 10 km südlich von Koblenz liegt. Der nächstgelegene Bahnhof ist der Bahnhof Braubach, der von Regionalzügen angefahren wird. Von dort aus kann man mit dem Zug beispielsweise nach Koblenz oder Mainz gelangen. Außerdem verkehren Busse in der Region, die Braubach mit umliegenden Städten und Gemeinden verbinden. In Braubach selbst ist die Lage eher ruhig und idyllisch. Die Stadt liegt am Fuße der markanten Marksburg, einer mittelalterlichen Burg, die hoch über dem Rheintal thront. Die historische Altstadt von Braubach mit ihren engen Gassen und Fachwerkhäusern lädt zum Bummeln und Verweilen ein. Ebenfalls sehenswert ist das Rheinufer mit seinem malerischen Panorama. Kindergärten sowie eine Grundschule befinden sich ebenfalls direkt in der Stadt. Einkaufsmöglichkeiten für den alltäglichen Bedarf und Ärzte vor Ort stehen Ihnen zur Verfügung.

CODICE OGGETTO: 25014029 - 56338 Braubach

Ulteriori informazioni

GELDWÄSCHE: Als Immobilienmaklerunternehmen ist die von Poll Immobilien GmbH nach § 2 Abs. 1 Nr. 14 und § 11 Abs. 1, 2 Geldwäschegesetz (GwG) dazu verpflichtet, bei der Begründung einer Geschäftsbeziehung die Identität des Vertragspartners festzustellen und zu überprüfen, bzw. sobald ein ernsthaftes Interesse an der Durchführung des Immobilienkaufvertrages besteht. Hierzu ist es erforderlich, dass wir nach § 11 Abs. 4 GwG die relevanten Daten Ihres Personalausweises festhalten (wenn Sie als natürliche Person handeln) – beispielsweise mittels einer Kopie. Bei einer juristischen Person benötigen wir eine Kopie des Handelsregisterauszugs, aus welchem der wirtschaftlich Berechtigte hervorgeht. Das Geldwäschegesetz sieht vor, dass der Makler die Kopien bzw. Unterlagen fünf Jahre aufbewahren muss. Als unser Vertragspartner haben Sie auch eine Mitwirkungspflicht nach § 11 Abs. 6 GwG.

HAFTUNG: Wir weisen darauf hin, dass die von uns weitergegebenen Objektinformationen, Unterlagen, Pläne etc. vom Verkäufer bzw. Vermieter stammen. Eine Haftung für die Richtigkeit oder Vollständigkeit der Angaben übernehmen wir daher nicht. Es obliegt daher unseren Kunden, die darin enthaltenen Objektinformationen und Angaben auf ihre Richtigkeit hin zu überprüfen. Alle Immobilienangebote sind freibleibend und vorbehaltlich Irrtümer, Zwischenverkauf- und Vermietung oder sonstiger Zwischenverwertung. **UNSER SERVICE FÜR SIE ALS EIGENTÜMER:** Planen Sie den Verkauf oder die Vermietung Ihrer Immobilie, so ist es für Sie wichtig, deren Marktwert zu kennen. Lassen Sie kostenfrei und unverbindlich den aktuellen Wert Ihrer Immobilie professionell durch einen unserer Immobilienspezialisten einschätzen. Unser bundesweites und internationales Netzwerk ermöglicht es uns, Verkäufer bzw. Vermieter und Interessenten bestmöglich zusammenzuführen.

CODICE OGGETTO: 25014029 - 56338 Braubach

Partner di contatto

Per ulteriori informazioni, si prega di contattare la persona di riferimento:

Florian Bender

Casinostraße 3-5 Coblenza
E-Mail: koblenz@von-poll.com

To Disclaimer of von Poll Immobilien GmbH

www.von-poll.com