

Neuwied / Heimbach-Weis

# Exklusives Penthouse über zwei Ebenen und großer Dachterrasse

CODICE OGGETTO: 25014032



[www.von-poll.com](http://www.von-poll.com)

PREZZO D'ACQUISTO: 625.000 EUR • SUPERFICIE NETTA: ca. 164 m<sup>2</sup> • VANI: 4

CODICE OGGETTO: 25014032 - 56566 Neuwied / Heimbach-Weis

- A colpo d'occhio
- La proprietà
- Dati energetici
- Una prima impressione
- Tutto sulla posizione
- Ulteriori informazioni
- Partner di contatto

CODICE OGGETTO: 25014032 - 56566 Neuwied / Heimbach-Weis

## A colpo d'occhio

CODICE OGGETTO	25014032
Superficie netta	ca. 164 m <sup>2</sup>
Vani	4
Camere da letto	3
Bagni	2
Anno di costruzione	2024
Garage/Posto auto	1 x superficie libera, 1 x Garage

Prezzo d'acquisto	625.000 EUR
Appartamento	Attico
Compenso di mediazione	Käuferprovision beträgt 3,57 % (inkl. MwSt.) des beurkundeten Kaufpreises
Stato dell'immobile	Come nuovo
Tipologia costruttiva	massiccio
Caratteristiche	Balcone

CODICE OGGETTO: 25014032 - 56566 Neuwied / Heimbach-Weis

## Dati energetici

Tipologia di riscaldamento	a pavimento	Certificazione energetica	Diagnosi energetica
Riscaldamento	ELECTRICITY	Consumo energetico	14.70 kWh/m <sup>2</sup> a
CERTIFICAZIONE ENERGETICA VALIDO FINO A	27.09.2032	Classe di efficienza energetica	A+
Fonte di alimentazione	Pompa di calore idraulica/pneumatica	Anno di costruzione secondo il certificato energetico	2022

CODICE OGGETTO: 25014032 - 56566 Neuwied / Heimbach-Weis

## La proprietà



CODICE OGGETTO: 25014032 - 56566 Neuwied / Heimbach-Weis

## La proprietà



CODICE OGGETTO: 25014032 - 56566 Neuwied / Heimbach-Weis

## La proprietà



CODICE OGGETTO: 25014032 - 56566 Neuwied / Heimbach-Weis

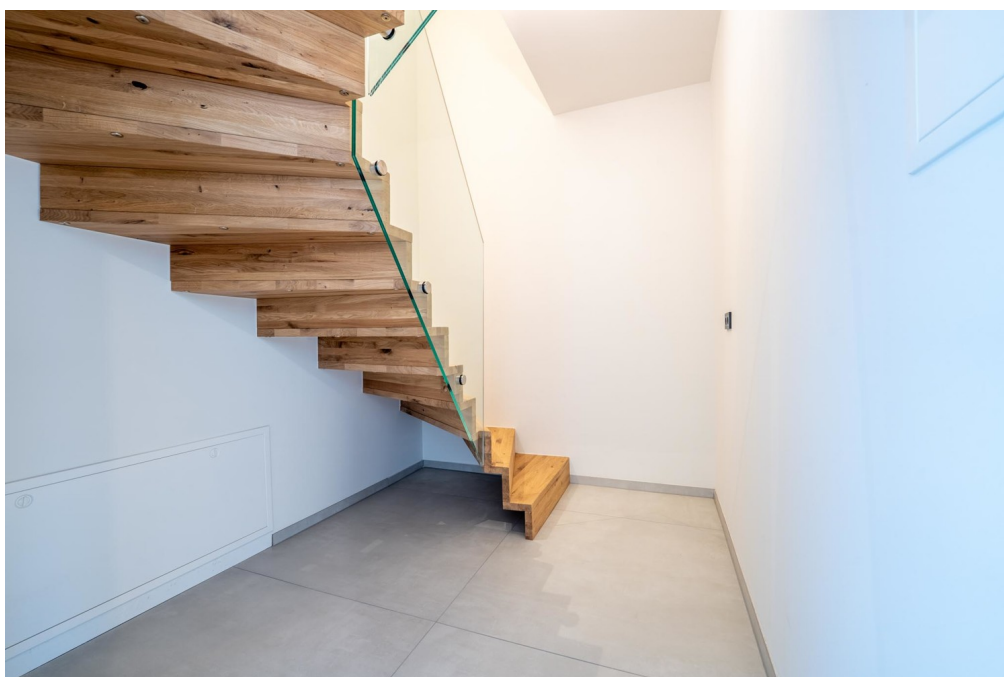
## La proprietà





CODICE OGGETTO: 25014032 - 56566 Neuwied / Heimbach-Weis

## La proprietà



CODICE OGGETTO: 25014032 - 56566 Neuwied / Heimbach-Weis

## La proprietà



CODICE OGGETTO: 25014032 - 56566 Neuwied / Heimbach-Weis

## La proprietà



CODICE OGGETTO: 25014032 - 56566 Neuwied / Heimbach-Weis

## La proprietà



CODICE OGGETTO: 25014032 - 56566 Neuwied / Heimbach-Weis

## La proprietà



**Vertrauen Sie einem ausgezeichneten Team.**

Shop Koblenz | Casinostraße 3-5 | 56068 Koblenz | T.: 0261 - 97 36 907 0 | koblenz@von-poll.com | [www.von-poll.com](http://www.von-poll.com)

**FOCUS**  
**TOP**  
IMMOBILIEN  
ANBIETER  
2024  
VON POLL IMMOBILIEN  
KOBLENZ

**VP**  
Bank Immobilienmagazin  
2022  
★★★★★  
Im Top 50  
Immobilienmakler in Europa  
VON POLL IMMOBILIEN  
KOBLENZ

**Capital**  
IMMOBILIEN  
Top-Makler Koblenz  
★★★★★  
VON POLL IMMOBILIEN  
KOBLENZ



Sie möchten wissen was  
Ihre Immobilie aktuell wert ist?  
Dann lassen Sie Ihre Immobilie  
professionell und exklusiv durch  
unsere Experten bewerten.

[www.von-poll.com](http://www.von-poll.com)

CODICE OGGETTO: 25014032 - 56566 Neuwied / Heimbach-Weis

## La proprietà

FINANZIERUNG | VERSICHERUNG | BERATUNG



VON POLL  
FINANCE®




Fordern Sie jetzt aus über 400 Banken Ihr optimales  
Finanzierungsangebot an. Kontaktieren Sie uns unverbindlich unter:

0261 - 97 36 907 0

Wir freuen uns darauf, Sie zu beraten!



[www.vp-finance.de](http://www.vp-finance.de)

 VON POLL  
IMMOBILIEN

Finden Sie  
*Ihre* Immobilie.

Vorgemerkte Suchkunden  
erfahren frühzeitig von  
neuen Immobilienangeboten.

[www.von-poll.com](http://www.von-poll.com)

**CODICE OGGETTO: 25014032 - 56566 Neuwied / Heimbach-Weis**

## Una prima impressione

Willkommen in Ihrem neuen Zuhause! Dieses außergewöhnliche Penthouse über zwei Etagen bietet auf ca. 164 m<sup>2</sup> Wohnfläche höchsten Wohnkomfort, modernes Design und eine hochwertige Ausstattung. Highlights der Immobilie: o Offener Wohn-, Ess- und Kochbereich – stilvolles, lichtdurchflutetes Ambiente o Große Dachterrasse – genießen Sie traumhafte Ausblicke und maximale Privatsphäre o Vier Zimmer, zwei Bäder – ideal für Familien oder anspruchsvolles Wohnen o Exklusive Böden – edles Parkett und großformatige Fliesen für ein elegantes Ambiente o Fußbodenheizung & effiziente Luft-Wasser-Wärmepumpe – nachhaltiges Heizen für höchsten Komfort o Stellplatz & Garagenstellplatz – bequemes Parken direkt am Haus o Schlafzimmer mit eigenem Bad im Dachgeschoss – Privatsphäre und Luxus auf höchstem Niveau Diese einzigartige Penthouse-Wohnung vereint modernes Design mit hochwertigen Materialien und durchdachter Architektur. Lassen Sie sich begeistern und vereinbaren Sie einen Besichtigungstermin!

**CODICE OGGETTO: 25014032 - 56566 Neuwied / Heimbach-Weis**

## Tutto sulla posizione

Der Stadtteil Heimbach-Weis liegt im Westen von Neuwied und besticht durch seine naturnahe, aber zugleich gut angebundene Lage. Eingebettet in die hügelige Landschaft des Naturparks Rhein-Westerwald bietet der Stadtteil eine hohe Lebensqualität mit einem harmonischen Mix aus urbaner Infrastruktur und ländlichem Charme. Die Verkehrsanbindung ist ausgezeichnet: Straße: Heimbach-Weis ist über die B256 schnell an die A3 (Köln–Frankfurt) und die A48 angebunden, sodass Koblenz in ca. 15 Minuten erreichbar ist. ÖPNV: Mehrere Buslinien verbinden den Stadtteil mit der Neuwieder Innenstadt sowie umliegenden Orten. Der Bahnhof Neuwied bietet regelmäßige Zugverbindungen nach Koblenz, Köln und Bonn. Flughafen: Der Flughafen Köln/Bonn ist in etwa 45 Minuten mit dem Auto erreichbar. Diese ideale Kombination aus guter Erreichbarkeit und naturnahem Wohnen macht Heimbach-Weis zu einem attraktiven Wohnstandort für Familien, Pendler und Naturliebhaber.



**CODICE OGGETTO: 25014032 - 56566 Neuwied / Heimbach-Weis**

## Ulteriori informazioni

Es liegt ein Energiebedarfsausweis vor. Dieser ist gültig bis 27.9.2032. Endenergiebedarf beträgt 14.70 kwh/(m<sup>2</sup>\*a). Wesentlicher Energieträger der Heizung ist Strom. Das Baujahr des Objekts lt. Energieausweis ist 2022. Die Energieeffizienzklasse ist A+.

**GELDWÄSCHE:** Als Immobilienmaklerunternehmen ist die von Poll Immobilien GmbH nach § 2 Abs. 1 Nr. 14 und § 11 Abs. 1, 2 Geldwäschegesetz (GwG) dazu verpflichtet, bei der Begründung einer Geschäftsbeziehung die Identität des Vertragspartners festzustellen und zu überprüfen, bzw. sobald ein ernsthaftes Interesse an der Durchführung des Immobilienkaufvertrages besteht. Hierzu ist es erforderlich, dass wir nach § 11 Abs. 4 GwG die relevanten Daten Ihres Personalausweises festhalten (wenn Sie als natürliche Person handeln) – beispielsweise mittels einer Kopie. Bei einer juristischen Person benötigen wir eine Kopie des Handelsregisterauszugs, aus welchem der wirtschaftlich Berechtigte hervorgeht. Das Geldwäschegesetz sieht vor, dass der Makler die Kopien bzw. Unterlagen fünf Jahre aufbewahren muss. Als unser Vertragspartner haben Sie auch eine Mitwirkungspflicht nach § 11 Abs. 6 GwG.

**HAFTUNG:** Wir weisen darauf hin, dass die von uns weitergegebenen Objektinformationen, Unterlagen, Pläne etc. vom Verkäufer bzw. Vermieter stammen. Eine Haftung für die Richtigkeit oder Vollständigkeit der Angaben übernehmen wir daher nicht. Es obliegt daher unseren Kunden, die darin enthaltenen Objektinformationen und Angaben auf ihre Richtigkeit hin zu überprüfen. Alle Immobilienangebote sind freibleibend und vorbehaltlich Irrtümer, Zwischenverkauf- und Vermietung oder sonstiger Zwischenverwertung. **UNSER SERVICE FÜR SIE ALS EIGENTÜMER:** Planen Sie den Verkauf oder die Vermietung Ihrer Immobilie, so ist es für Sie wichtig, deren Marktwert zu kennen. Lassen Sie kostenfrei und unverbindlich den aktuellen Wert Ihrer Immobilie professionell durch einen unserer Immobilienspezialisten einschätzen. Unser bundesweites und internationales Netzwerk ermöglicht es uns, Verkäufer bzw. Vermieter und Interessenten bestmöglich zusammenzuführen.

**CODICE OGGETTO: 25014032 - 56566 Neuwied / Heimbach-Weis**

## Partner di contatto

Per ulteriori informazioni, si prega di contattare la persona di riferimento:

Florian Bender

---

Casinostraße 3-5 Coblenza  
E-Mail: [koblenz@von-poll.com](mailto:koblenz@von-poll.com)

*To Disclaimer of von Poll Immobilien GmbH*

---

[www.von-poll.com](http://www.von-poll.com)