

Diedorf

# Eigenheim mit Potenzial und großzügigem Garten

VP azonosító: 25122009



[www.von-poll.com](http://www.von-poll.com)

VÉTELÁR: 395.000 EUR • HASZNOS LAKÓTÉR: ca. 96 m<sup>2</sup> • SZOBÁK: 3 • FÖLDTERÜLET: 747 m<sup>2</sup>

VP azonosító: 25122009 - 86420 Diedorf

- Áttekintés
- Az ingatlan
- Áttekintés: Energia adatok
- Az els? benyomás
- Részletes felszereltség
- Minden a helyszínr?l
- További információ / adatok
- Kapcsolattartó

VP azonosító: 25122009 - 86420 Diedorf

## Áttekintés

VP azonosító	25122009	Vételár	395.000 EUR
Hasznos lakótér	ca. 96 m <sup>2</sup>	Ház	Családi ház
Tet? formája	Nyeregtet?	Jutalék	Käuferprovision beträgt 3,57 % (inkl. MwSt.) des beurkundeten Kaufpreises
Szobák	3	Kivitelezési módszer	Szilárd
Hálósobák	2	Felszereltség	Vendég WC, Beépített konyha
FÜRD?SZOBÁK	1		
ÉPÍTÉS ÉVE	1938		
PARKOLÁSI LEHET?SÉGEK	1 x Garázs		

VP azonosító: 25122009 - 86420 Diedorf

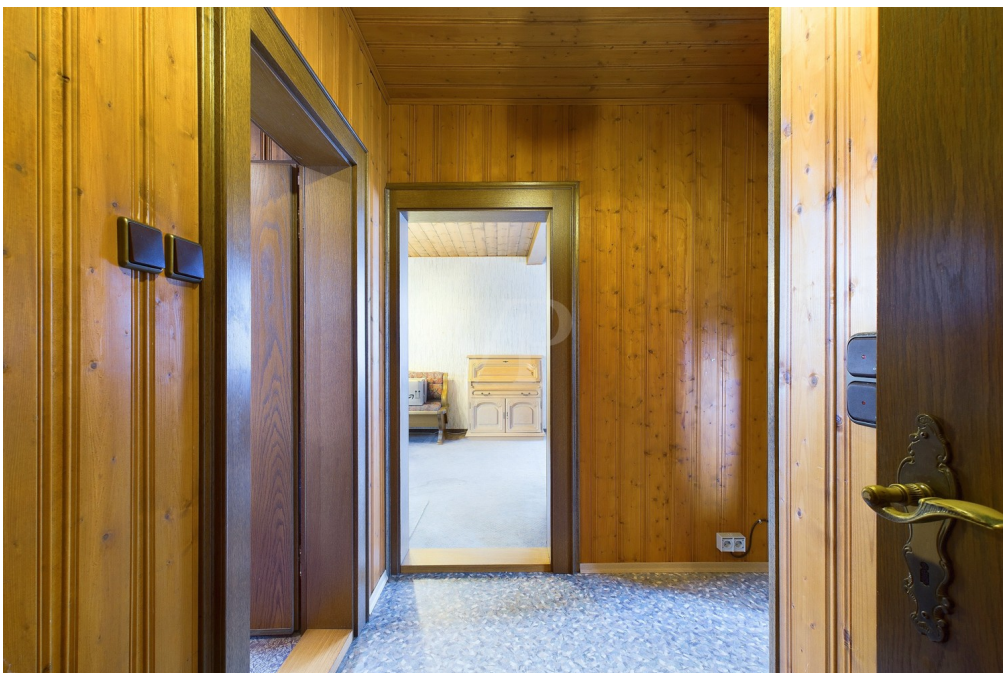
## Áttekintés: Energia adatok

Fűtési rendszer	Egyszintes fűtési rendszer	Energiatanúsítvány	Energetikai tanúsítvány
Energiaforrás	ELECTRICITY	Teljes energiaigény	404.00 kWh/m <sup>2</sup> a
Energia tanúsítvány érvényességének lejárata	10.02.2035	Energiahatékonysági besorolás / Energetikai tanúsítvány	H
Energiaforrás	Elektromosság	Építési év az energiatanúsítvány szerint	1936



VP azonosító: 25122009 - 86420 Diedorf

## Az ingatlan





VP azonosító: 25122009 - 86420 Diedorf

## Az ingatlan





VP azonosító: 25122009 - 86420 Diedorf

## Az ingatlan



VP azonosító: 25122009 - 86420 Diedorf

## Az ingatlan



**VP VON POLL  
IMMOBILIEN**

**Finden Sie  
Ihre Immobilie.**

Vorgemerkte Suchkunden  
erfahren frühzeitig von  
neuen Immobilienangeboten.

[www.von-poll.com](http://www.von-poll.com)

# Capital

—  —

**MAKLER-KOMPASS**  
HEFT 10/2024

**Top-Makler Augsburg**

★ ★ ★ ★ ★

Höchstnote für  
**von Poll Immobilien**

Quelle: IIB Institut  
IM TEST: 3.904 Makler

GÜLTIG BIS: 09/25



VP azonosító: 25122009 - 86420 Diedorf

## Az ingatlan



Hat dieses Objekt Ihr Interesse geweckt?

Sie wünschen weitere Impressionen?

Sie möchten die genaue Lage erfahren?

Wir senden Ihnen gern alle gewünschten Informationen zu.

Kontaktieren Sie uns unter:

**T.: 0821 50 89 06-21**

Shop Augsburg | Werbhausgasse 2, Eingang Bäcker-gasse | 86150 Augsburg | [augsburg@von-poll.com](mailto:augsburg@von-poll.com)

*Leading*  
REAL ESTATE  
COMPANIES  
IN THE WORLD

[www.von-poll.com/augsburg](http://www.von-poll.com/augsburg)

VP azonosító: 25122009 - 86420 Diedorf

## Az els? benyomás

Dieses sanierungsbedürftige Einfamilienhaus in zentraler Lage von Diedorf bietet auf einem ca. 747 m<sup>2</sup> großen, sonnigen Grundstück vielseitige Gestaltungsmöglichkeiten. Die Immobilie umfasst eine geräumige Einzelgarage, zwei Außenstellplätze, einen zusätzlichen Unterstellplatz für Anhänger oder Gartengeräte, sowie ein Nebengebäude, das sich ideal als Werkstatt eignet. Im Erdgeschoss befinden sich ein helles Wohnzimmer mit direktem Zugang zum Wintergarten, eine Küche mit Essbereich, ein Tageslichtbad mit Wanne, sowie ein separates WC. Im Obergeschoss laden zwei geräumige Schlafzimmer Platz für individuelle Wohnideen ein, während der unausgebaute Dachspitz zusätzlichen Stauraum schafft. Das Kellergeschoss verfügt über eine Waschküche mit Gartenzugang, zwei Vorratsräume und einen Partykeller für Hobbys oder gesellige Stunden. Diese Immobilie ist ideal für Familien, Paare oder Singles, die Wohnen und Arbeiten kombinieren möchten. Verwirklichen Sie Ihren Traum vom Eigenheim – wir freuen uns auf Ihre Anfrage!

VP azonosító: 25122009 - 86420 Diedorf

## Részletes felszereltség

- beliebte und zentrale Wohnlage
- großzügiger Wohn-/Essbereich
- Wintergarten
- gepflegte Einbauküche
- separates WC
- Einbauschränke
- Keller
- großzügiger Garten
- 1 Garage
- 1 Unterstellplatz für Anhänger oder Gartengeräte
- PKW Stellplätze
- Nebengebäude/Werkstatt



VP azonosító: 25122009 - 86420 Diedorf

## Minden a helyszínr?!

Die Immobilie befindet sich in einer bevorzugten Lage von Diedorf, einem der beliebtesten Vororte Augsburgs. Die Nähe zu Augsburg, kombiniert mit einer Vielzahl an Freizeitmöglichkeiten (Radeln, Reiten, Wandern, etc) in grüner Umgebung zeichnet diesen reizvollen Wohnort besonders aus. Diedorf kann mit dem Bus, dem Zug und über die Bundesstraße B300 sehr gut erreicht werden. Der Ort ist an das öffentliche Verbundnetz (AVV) angeschlossen. So gelangen Sie bequem auch mit öffentlichen Verkehrsmitteln in die Augsburger Innenstadt und zum Hauptbahnhof. Alle Einkaufsmöglichkeiten für den täglichen Bedarf sind gut erreichbar. Mit Krippe, Kindergarten, Grundschule und Gymnasium verfügt Diedorf über ideale Voraussetzungen für Familien. Die bestehenden Grundversorgungseinrichtungen sowie die gute Verkehrsanbindung und die hohe Wohnqualität machen Diedorf besonders attraktiv. Zum Autobahnanschluss Stuttgart–München oder zum Uniklinikum gelangen Sie in wenigen Autominuten.

VP azonosító: 25122009 - 86420 Diedorf

## További információ / adatok

Es liegt ein Energiebedarfsausweis vor. Dieser ist gültig bis 10.2.2035. Endenergiebedarf beträgt 404.00 kWh/(m<sup>2</sup>\*a). Wesentlicher Energieträger der Heizung ist Strom. Das Baujahr des Objekts lt. Energieausweis ist 1936. Die Energieeffizienzklasse ist H.

**GELDWÄSCHE:** Als Immobilienmaklerunternehmen ist die von Poll Immobilien GmbH nach § 2 Abs. 1 Nr. 14 und § 11 Abs. 1, 2 Geldwäschegesetz (GwG) dazu verpflichtet, bei der Begründung einer Geschäftsbeziehung die Identität des Vertragspartners festzustellen und zu überprüfen, bzw. sobald ein ernsthaftes Interesse an der Durchführung des Immobilienkaufvertrages besteht. Hierzu ist es erforderlich, dass wir nach § 11 Abs. 4 GwG die relevanten Daten Ihres Personalausweises festhalten (wenn Sie als natürliche Person handeln) – beispielsweise mittels einer Kopie. Bei einer juristischen Person benötigen wir eine Kopie des Handelsregisterauszugs, aus welchem der wirtschaftlich Berechtigte hervorgeht. Das Geldwäschegesetz sieht vor, dass der Makler die Kopien bzw. Unterlagen fünf Jahre aufbewahren muss. Als unser Vertragspartner haben Sie auch eine Mitwirkungspflicht nach § 11 Abs. 6 GwG.

**HAFTUNG:** Wir weisen darauf hin, dass die von uns weitergegebenen Objektinformationen, Unterlagen, Pläne etc. vom Verkäufer bzw. Vermieter stammen. Eine Haftung für die Richtigkeit oder Vollständigkeit der Angaben übernehmen wir daher nicht. Es obliegt daher unseren Kunden, die darin enthaltenen Objektinformationen und Angaben auf ihre Richtigkeit hin zu überprüfen. Alle Immobilienangebote sind freibleibend und vorbehaltlich Irrtümer, Zwischenverkauf- und Vermietung oder sonstiger Zwischenverwertung.

**UNSER SERVICE FÜR SIE ALS EIGENTÜMER:** Planen Sie den Verkauf oder die Vermietung Ihrer Immobilie, so ist es für Sie wichtig, deren Marktwert zu kennen. Lassen Sie kostenfrei und unverbindlich den aktuellen Wert Ihrer Immobilie professionell durch einen unserer Immobilienspezialisten einschätzen. Unser bundesweites und internationales Netzwerk ermöglicht es uns, Verkäufer bzw. Vermieter und Interessenten bestmöglich zusammenzuführen.

VP azonosító: 25122009 - 86420 Diedorf

## Kapcsolattartó

További információért forduljon a kapcsolattartójához:

Gabriele Gräf

---

Werbhausgasse 2 / Eingang Bäckergerasse Augsburg

E-Mail: [augsburg@von-poll.com](mailto:augsburg@von-poll.com)

*To Disclaimer of von Poll Immobilien GmbH*

---

[www.von-poll.com](http://www.von-poll.com)