

Dresden / Cossebaude

Gemütliche Maisonettewohnung mit Terrasse und eigenem Stellplatz in Dresden-Cossebaude

VP azonosító: 23441036c



www.von-poll.com

VÉTELÁR: 265.000 EUR • HASZNOS LAKÓTÉR: ca. 85,5 m² • SZOBÁK: 3

VP azonosító: 23441036c - 01156 Dresden / Cossebaude

- Áttekintés
- Az ingatlan
- Áttekintés: Energia adatok
- Alaprajzok
- Az els? benyomás
- Részletes felszereltség
- Minden a helyszínr?l
- További információ / adatok
- Kapcsolattartó

VP azonosító: 23441036c - 01156 Dresden / Cossebaude

Áttekintés

VP azonosító	23441036c	Vételár	265.000 EUR
Hasznos lakótér	ca. 85,5 m ²	Jutalék	Käuferprovision beträgt 3,57 % (inkl. MwSt.) des beurkundeten Kaufpreises
Szobák	3		
Hálósobák	2		
FÜRDŐSZOBÁK	1		
ÉPÍTÉS ÉVE	1890	AZ INGATLAN ÁLLAPOTA	Karbantartott
PARKOLÁSI LEHETŐSÉGEK	1 x Felszíni parkolóhely, 9900 EUR (Eladó)	Felszereltség	Terasz, Vendég WC

VP azonosító: 23441036c - 01156 Dresden / Cossebaude

Áttekintés: Energia adatok

Energiaforrás	Nehéz földgáz	Energiatanúsítvány	Energia tanúsítvány
Energia tanúsítvány érvényességének lejárat	19.07.2028	Végs? energiafogyasztás	120.00 kWh/m ² a
		Energiahatékonysági besorolás / Energetikai tanúsítvány	D
		Építési év az energiatanúsítvány szerint	2002

VP azonosító: 23441036c - 01156 Dresden / Cossebaude

Az ingatlan



VP azonosító: 23441036c - 01156 Dresden / Cossebaude

Az ingatlan



VP azonosító: 23441036c - 01156 Dresden / Cossebaude

Az ingatlan



Untergeschoss/ Erdgeschoss

1. Ebene	Schlafen	24,70 m ²
	Bad	4,35 m ²
	Abstellen	7,20 m ²
2. Ebene	Wohnen	23,71 m ²
	Zimmer	9,70 m ²
	Kochen	4,57 m ²
	Dusche/WC	2,39 m ²
	Flur	5,83 m ²
	Terrasse	3,04 m ²
Gesamt	85,49 m²	

VP azonosító: 23441036c - 01156 Dresden / Cossebaude

Az ingatlan



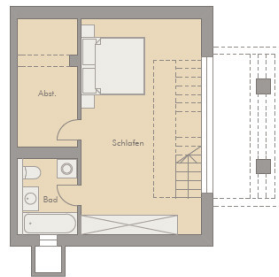
Unser Service für Sie als Eigentümer:

Wir bewerten Ihre Immobilie
kostenfrei und unverbindlich,
entwickeln eine Ihrem Objekt
angepasste Verkaufsstrategie
und stehen Ihnen bis zu einem
erfolgreichen Abschluss zur Seite.

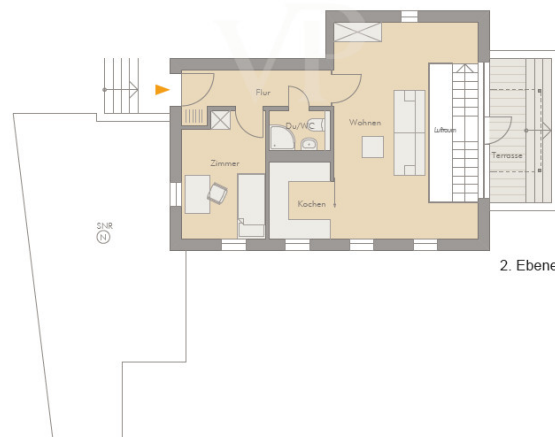
www.von-poll.com/dresden

VP azonosító: 23441036c - 01156 Dresden / Cossebaude

Alaprajzok



1. Ebene



2. Ebene

Ez az alaprajz nem méretarányos. A dokumentumokat a megbízó adta át a részünkre. Az adatok helyességéért nem vállalunk felelősséget.

VP azonosító: 23441036c - 01156 Dresden / Cossebaude

Az els? benyomás

Zum Verkauf steht eine gepflegte Maisonettewohnung mit einer Wohnfläche von ca. 85,50 m². Die Immobilie befindet sich in einem Haus, das im Jahr 1996 fertiggestellt wurde. Das Gebäude ist in einem guten Zustand und verfügt über eine solide Bauweise. Die Wohnung erstreckt sich über zwei Etagen und bietet insgesamt drei Zimmer, davon zwei Schlafzimmer. Das großzügige und lichtdurchflutete Wohnzimmer hat direkten Zugang zur Terrasse, die zum Entspannen und Genießen einlädt. Hier können Sie die warmen Sommerabende in privater Atmosphäre genießen. Ein weiterer Wohnkomfort wird durch das Badezimmer mit Badewanne geboten, das den Wohnbedürfnissen einer Familie gerecht wird. Außerdem steht ein Gäste-WC zur Verfügung. Ein Außenstellplatz kann optional zum Preis von 9.900,00 Euro erworben werden. Dieser bietet einen sicheren und bequemen Parkplatz für Ihr Fahrzeug. Die Wohnung ist derzeit vermietet, wodurch sie sich auch ideal als Kapitalanlage eignet. Die Nettokaltmiete beträgt 640,05 Euro pro Monat. Die Lage der Immobilie ist attraktiv und bietet eine gute Infrastruktur. Einkaufsmöglichkeiten, Schulen und öffentliche Verkehrsmittel sind fußläufig erreichbar. Insgesamt präsentiert sich diese Wohnung als eine solide Investitionsmöglichkeit. Sie bietet genug Platz für eine kleine Familie oder auch als gemütliches Zuhause für Paare. Die Immobilie besticht durch ihre praktische Aufteilung und ihre gepflegte Ausstattung. Wir freuen uns auf Ihre Kontaktaufnahme! Vereinbaren Sie mit uns einen Objektvorstellungstermin. Ihr Von Poll Immobilien Dresden Team

VP azonosító: 23441036c - 01156 Dresden / Cossebaude

Részletes felszereltség

- Wohnfläche ca. 85,50 m²
- Maisonettewohnung
- 3 Zimmer, davon 2 Schlafzimmer
- großes lichtdurchflutetes Wohnzimmer mit Ausgang zur Terrasse
- Bad mit Badewanne
- Gäste-WC
- Außenstellplatz zum Preis von 9.900,00 Euro
- Vermietet
- Nettokaltmiete 640,05 € pro Monat

VP azonosító: 23441036c - 01156 Dresden / Cossebaude

Minden a helyszínr?!

Das Objekt befindet sich in Cossebaude und damit im Nordwesten Dresdens. Im Jahr 1997 eingemeindet, bildet Cossebaude mit den Ortsteilen Gohlis, Neuleuteritz, Oberwartha und Niederwartha die gleichnamige Ortschaft. In Cossebaude sind Grund- und Oberschule sowie diverse Sport- und Freizeitmöglichkeiten ansässig, darunter das Stauseebad Cossebaude – mit seinem 45.000 Quadratmeter großen Schwimmbereich Dresdens größtes Freibad. In Cossebaude gibt es einen Bahnhof, welcher sich an der Bahnstrecke Dresden-Berlin befindet. Eine Regionalbahn sowie diverse Buslinien verbinden den Bezirk wiederum direkt mit dem Dresdner Stadtzentrum und dem Umland. Vor allem die unmittelbare Lage an der B6, die optimale Anbindung an die Autobahn A4 und die Nähe um Autobahnkreuz Dresden-West, an dem Anschluss an die A17 besteht, bedingen die infrastrukturell günstige Lage der Ortschaft.

VP azonosító: 23441036c - 01156 Dresden / Cossebaude

További információ / adatok

Es liegt ein Energieverbrauchsausweis vor. Dieser ist gültig bis 19.7.2028. Endenergieverbrauch beträgt 120.00 kWh/(m²*a). Wesentlicher Energieträger der Heizung ist Erdgas schwer. Das Baujahr des Objekts lt. Energieausweis ist 2002. Die Energieeffizienzklasse ist D. GELDWÄSCHE: Als Immobilienmaklerunternehmen ist die von Poll Immobilien GmbH nach § 2 Abs. 1 Nr. 14 und § 10 Abs. 3 Geldwäschegesetz (GwG) dazu verpflichtet, bei der Begründung einer Geschäftsbeziehung die Identität des Vertragspartners festzustellen und zu überprüfen. Hierzu ist es erforderlich, dass wir nach § 11 GwG die relevanten Daten Ihres Personalausweises festhalten (wenn Sie als natürliche Person handeln) – beispielsweise mittels einer Kopie. Bei einer juristischen Person benötigen wir eine Kopie des Handelsregisterauszugs, aus welchem der wirtschaftlich Berechtigte hervorgeht. Das Geldwäschegesetz sieht vor, dass der Makler die Kopien bzw. Unterlagen fünf Jahre aufbewahren muss. PROVISIONSHINWEIS: Mit der Anfrage bei und durch Inanspruchnahme der Dienstleistung der Firma von Poll Immobilien GmbH, wird ein Maklervertrag geschlossen. Sofern es durch die Tätigkeit der Firma VON POLL IMMOBILIEN GmbH zu einem wirksamen Hauptvertrag mit der Eigentümerseite kommt, hat der Interessent bei Abschluss - eines MIETVERTRAGS keine Provision/Maklercourtage an die von Poll Immobilien GmbH zu zahlen. - eines KAUFVERTRAGS die ortsübliche Provision/Maklercourtage an die von Poll Immobilien GmbH gegen Rechnung zu zahlen. HAFTUNG: Wir weisen darauf hin, dass die von uns weitergegebenen Objektinformationen, Unterlagen, Pläne etc. vom Verkäufer bzw. Vermieter stammen. Eine Haftung für die Richtigkeit oder Vollständigkeit der Angaben übernehmen wir daher nicht. Es obliegt daher unseren Kunden, die darin enthaltenen Objektinformationen und Angaben auf ihre Richtigkeit hin zu überprüfen. Alle Immobilienangebote sind freibleibend und vorbehaltlich Irrtümer, Zwischenverkauf- und Vermietung oder sonstiger Zwischenverwertung. UNSER SERVICE FÜR SIE ALS EIGENTÜMER: Planen Sie den Verkauf oder die Vermietung Ihrer Immobilie, so ist es für Sie wichtig, deren Marktwert zu kennen. Lassen Sie kostenfrei und unverbindlich den aktuellen Wert Ihrer Immobilie professionell durch einen unserer Immobilienspezialisten einschätzen. Unser bundesweites und internationales Netzwerk ermöglicht es uns, Verkäufer bzw. Vermieter und Interessenten bestmöglich zusammenzuführen.

VP azonosító: 23441036c - 01156 Dresden / Cossebaude

Kapcsolattartó

További információért forduljon a kapcsolattartójához:

Steffen Dreier

Wilsdruffer Straße 15 Drezda
E-Mail: dresden@von-poll.com

To Disclaimer of von Poll Immobilien GmbH

www.von-poll.com