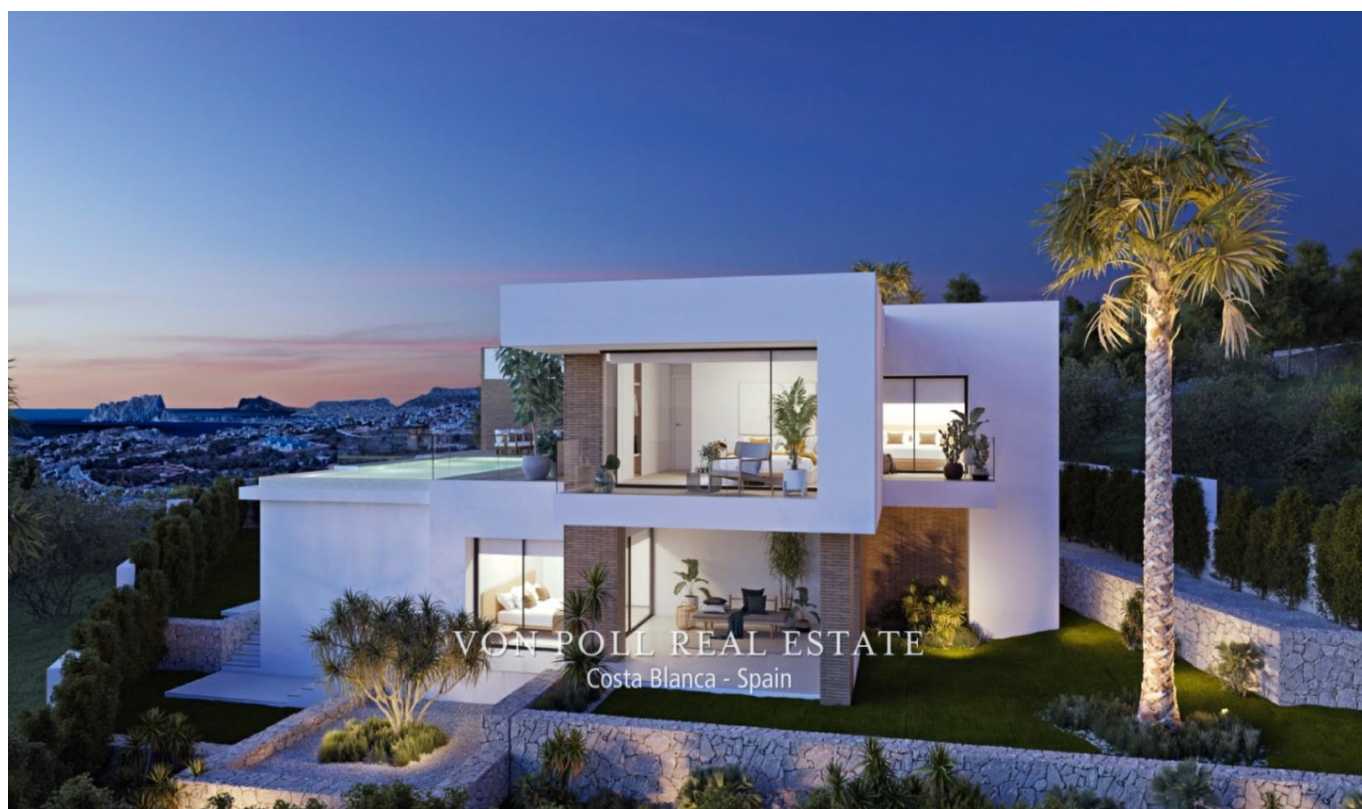


Benitachell

# Moderne Luxusvilla mit Meerblick

VP azonosító: NE1313V



VÉTELÁR: 1.871.000 EUR • HASZNOS LAKÓTÉR: ca. 190 m<sup>2</sup> • SZOBÁK: 3

VP azonosító: NE1313V - 03726 Benitachell

- Áttekintés
- Az ingatlan
- Áttekintés: Energia adatok
- Az els? benyomás
- Kapcsolattartó

VP azonosító: NE1313V - 03726 Benitachell

## Áttekintés

VP azonosító	NE1313V	Vételár	1.871.000 EUR
Hasznos lakótér	ca. 190 m <sup>2</sup>	Ház	Villa
Szobák	3	Teljes terület	ca. 615 m <sup>2</sup>
Hálószobák	3	Felszereltség	Úszómedence
FÜRDŐSZOBÁK	4		

VP azonosító: NE1313V - 03726 Benitachell

## Áttekintés: Energia adatok

Energiatanúsítvány	0.00
Végs? energiafogyasztás	0.00 kWh/m <sup>2</sup> a

VP azonosító: NE1313V - 03726 Benitachell

## Az ingatlan



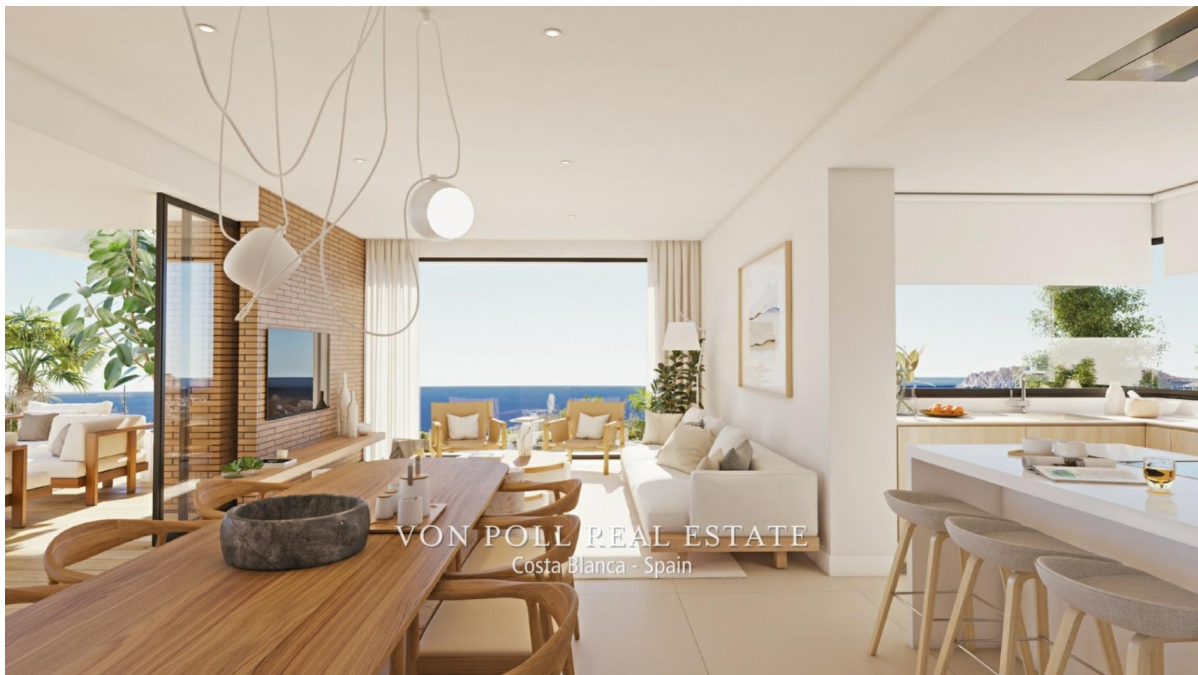
VP azonosító: NE1313V - 03726 Benitachell

## Az ingatlan



VP azonosító: NE1313V - 03726 Benitachell

## Az ingatlan



VP azonosító: NE1313V - 03726 Benitachell

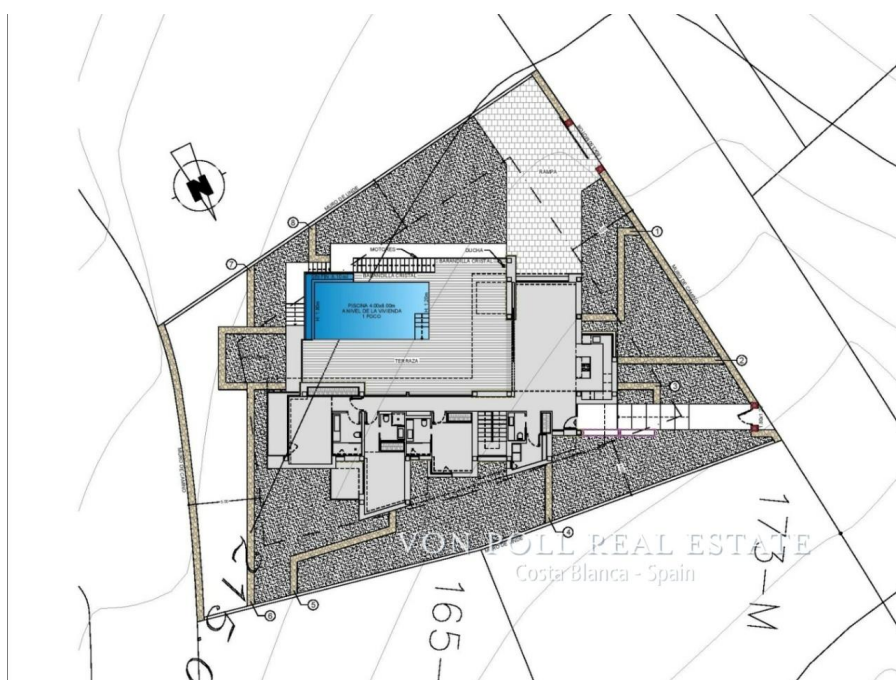
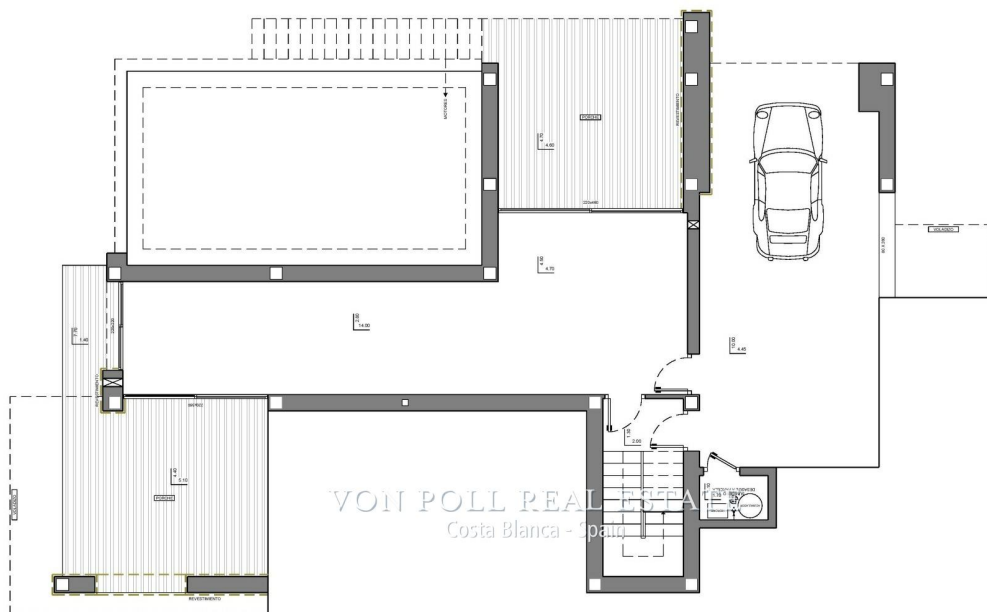
## Az ingatlan





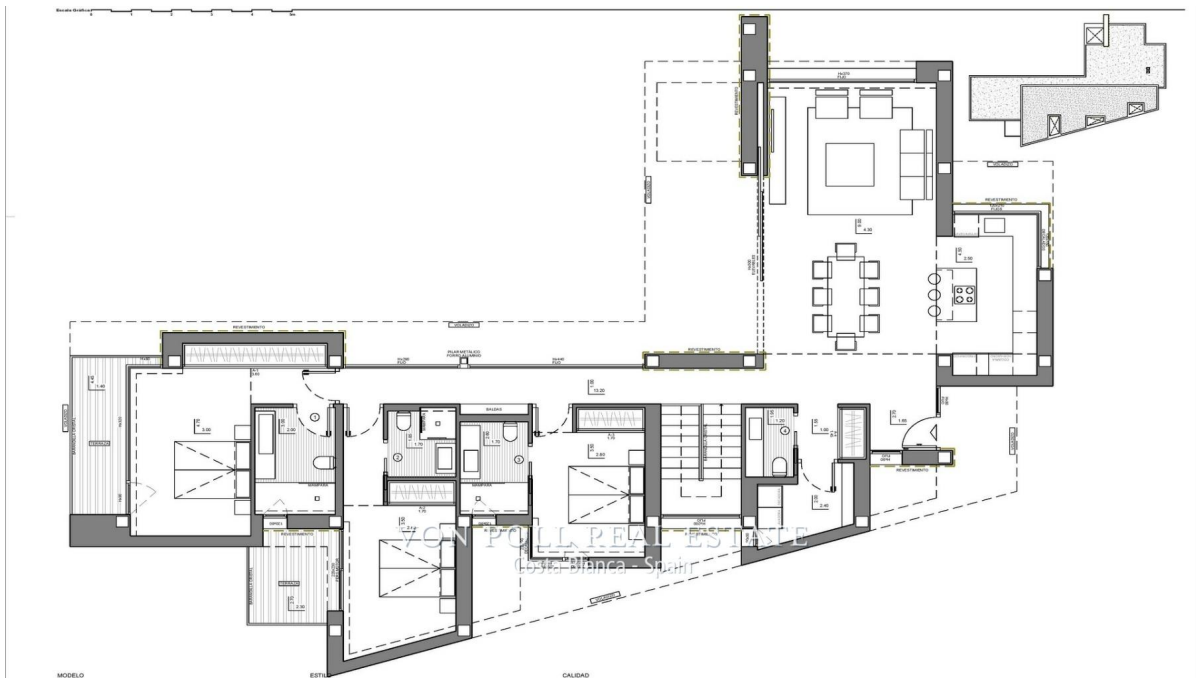
VP azonosító: NE1313V - 03726 Benitachell

## Az ingatlan



VP azonosító: NE1313V - 03726 Benitachell

## Az ingatlan



VP azonosító: NE1313V - 03726 Benitachell

## Az els? benyomás

NE1313V Kommen Sie und lernen Sie diese unglaubliche Villa kennen, die sich durch eine Architektur auszeichnet, die nach außen auf das Blau des Mittelmeers blickt und zum Teilen und Feiern entworfen wurde. Im Obergeschoss befindet sich das gesamte Haus, was für ein Plus an Komfort sorgt. Der Nachtbereich besteht aus drei in Tageslicht getauchten Zimmern mit eigenem Bad, die eine große Privatsphäre von den Tagesbereichen bewahren. Wohnzimmer, Esszimmer, Küche sind dank der Verwendung von Glaswänden, die eine permanente visuelle Verbindung mit dem Meer begünstigen, mit dem Äußeren verbunden. Die über 70 m<sup>2</sup> große Terrasse wird von einem InfinityPool beherrscht. Das Haus wird durch einen Mehrzweckkeller mit zwei Veranden und einer Garage ergänzt. Die geometrischen Formen, die die äußere Struktur umreißen, sind mit Glas und Natursteinplatten in Grau verkleidet, was einen Kontrast zum Weiß der Fassade bildet. Hervorzuheben ist der Kubus, der die Terrasse des Hauptschlafzimmers beherbergt, die hervorsticht und direkt auf das Meer blickt. Mit einer beneidenswerten Lage, neben spektakulären Buchten und Stränden, umgeben von Natur, mit einem einzigartigen Gastronomie und Freizeitangebot, gut angebunden an zwei internationale Flughäfen in weniger als 100 km Entfernung, nur 10 Minuten von der Küstenstadt Moraira entfernt und strategisch günstig zwischen Alicante gelegen und die Stadt Valencia, ein Paradies an der nördlichen Costa Blanca. Kontaktieren Sie noch heute, um das Haus Ihrer Träume an der Costa Blanca zu kaufen [IW]

VP azonosító: NE1313V - 03726 Benitachell

## Kapcsolattartó

További információért forduljon a kapcsolattartójához:

Yohanne Pezham Goergens & Nicolai Jensen

---

Carrer Benidorm, 2 Costa Blanca  
E-Mail: [calpe@von-poll.com](mailto:calpe@von-poll.com)

*To Disclaimer of von Poll Immobilien GmbH*

---

[www.von-poll.com](http://www.von-poll.com)