

Vorchdorf / Mühlthal

# Liebliches Haus mit großem Grundstück am Waldrand nahe dem Alm Fluss

VP azonosító: SL588



[www.von-poll.com](http://www.von-poll.com)

VÉTELÁR: 415.000 EUR • HASZNOS LAKÓTÉR: ca. 102 m<sup>2</sup> • FÖLDTERÜLET: 1.681 m<sup>2</sup>

VP azonosító: SL588 - 4655 Vorchdorf / Mühlthal

- Áttekintés
- Az ingatlan
- Áttekintés: Energia adatok
- Az els? benyomás
- Részletes felszereltség
- Minden a helyszínr?l
- Kapcsolattartó

VP azonosító: SL588 - 4655 Vorchdorf / Mühlthal

## Áttekintés

VP azonosító	SL588	Vételár	415.000 EUR
Hasznos lakótér	ca. 102 m <sup>2</sup>	Ház	Családi ház
Tet? formája	Nyeregtet?	Jutalék	3% vom Kaufpreis zzgl. 20% Ust.
ÉPÍTÉS ÉVE	1970	Kivitelezési módszer	Szilárd
		Felszereltség	Kandalló

VP azonosító: SL588 - 4655 Vorchdorf / Mühlthal

## Áttekintés: Energia adatok

Fűtési rendszer	Központi fűtés	Építési év az energiatanúsítvány szerint	1970
Energiaforrás	Olaj		
Energia tanúsítvány érvényességének lejárata	09.10.2032		
Energiaforrás	Olaj		
Energetikai információk	Az energetikai tanúsítvány elkészítése folyamatban.		



VP azonosító: SL588 - 4655 Vorchdorf / Mühlthal

## Az ingatlan





VP azonosító: SL588 - 4655 Vorchdorf / Mühlthal

## Az ingatlan





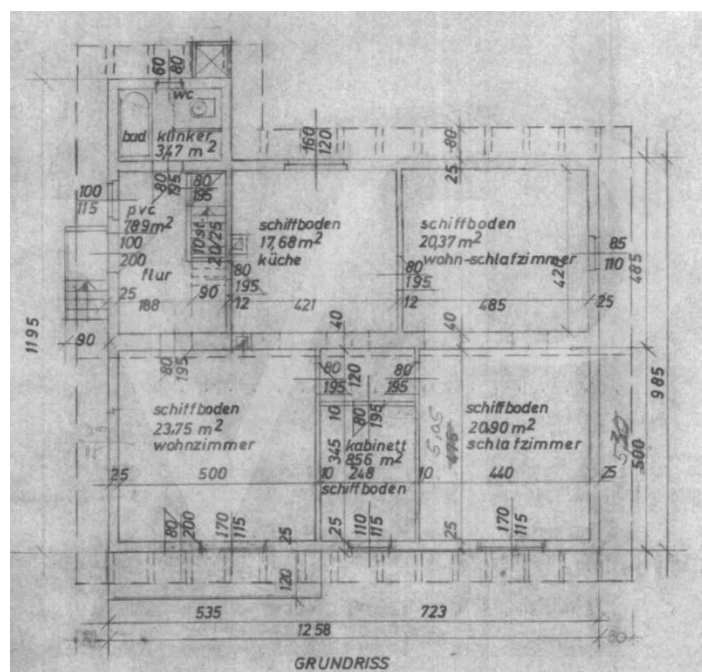
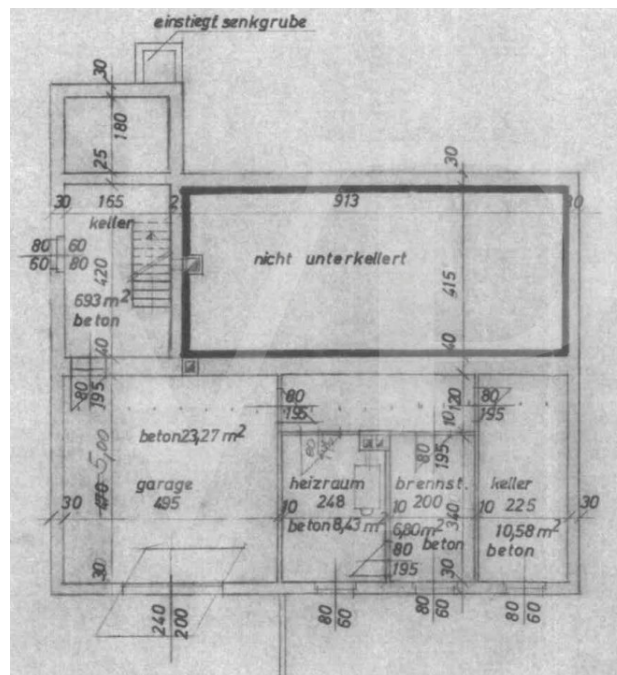
VP azonosító: SL588 - 4655 Vorchdorf / Mühlthal

## Az ingatlan



VP azonosító: SL588 - 4655 Vorchdorf / Mühlthal

## Az ingatlan





VP azonosító: SL588 - 4655 Vorchdorf / Mühlthal

## Az ingatlan



VP azonosító: SL588 - 4655 Vorchdorf / Mühlthal

## Az els? benyomás

Diese ruhige Liegenschaft befindet sich am Rande einer Wohnsiedlung in der Marktgemeinde Vorchdorf, mit ca. 7745 Einwohner und gehört sie zum Bezirk Gmunden. Das Einfamilienhaus wurde 1970 erbaut und wäre sofort beziehbar, jedoch sind etliche Renovierungsarbeiten erforderlich. Das Dach wurde ca. 2008 neu gedeckt und mit einem neuen Aufgang ist das Dachgeschoß auf ca. 60 m<sup>2</sup> ausbaubar. Die Küche ist a. 20 Jahre alt und wie die im Keller vorhandene Ölheizung noch voll funktionsfähig. Ein kleines Biotop ist im Garten vorhanden. Die vorhandenen Holzfenster mit den Rollläden sind 2-fach verglast und 1994 verbaut. Das ca. 102 m<sup>2</sup> große Erdgeschoß kann durch die vorhandenen tragenden Wände auf zwei Räume zu ca. 46 m<sup>2</sup> und ca. 53 m<sup>2</sup> umgestaltet werden. Das großzügige Grundstück mit seinem 1681 m<sup>2</sup> bietet reichlich Platz und ist Richtung Süden ausgerichtet, diese besondere Lage am Waldrand und nahe dem Alm Fluss lässt einen großen Gestaltungsspielraum für die unterschiedlichsten Varianten, wie:

- Errichtung von mind. 2 Wohneinheiten - Neubau eines Einfamilienhauses -
- Neugestaltung eines Eigenheimes mit Verwendung des Keller- bzw. Erdgeschoßes -
- Renovierung des Bestandes - Individuelle Gartengestaltung

Die Übergabe der Liegenschaft ist jederzeit möglich.

VP azonosító: SL588 - 4655 Vorchdorf / Mühlthal

## Részletes felszereltség

- Großer Vorraum inkl. Aufgang zum DG
- Küche, 4 Zimmer, WC, Bad
- DG ausbaubar auf ca. 60 m<sup>2</sup>
- Terrasse ca. 28 m<sup>2</sup>
- Keller ca. 56 m<sup>2</sup>, Garage ca. 21,5 m<sup>2</sup>, Freiplätze (4x)
- Radiatoren in allen Räumen, Rollläden bei allen Fenstern, Fliesen- und Laminatböden
- Kamin, Kanal- und Telefonanschluss, kein Ortswasseranschluss
- Wasser mittels eigenen Brunnens, die Anschlussgebühren für die Ortswasserleitung sind bezahlt und somit kann bei Bedarf angeschlossen werden.



**VP azonosító: SL588 - 4655 Vorchdorf / Mühlthal**

## Minden a helyszínr?!

Die beiden Flüsse Laudach und die Alm passieren von Süden her das Gemeindegebiet Vorchdorf. Die Alm ist der Abfluss des Alm Sees nördlich des Toten Gebirges und durchfließt das Almtal, weiter und mündet in die Traun. Ein kleiner Spaziergang (ca. 500m) durch den ca. 12ha großen Wald und schon haben sie einen direkten Zugang zum Fluss Alm. Dieses Naherholungsgebiet liegt direkt vor der Haustüre. Die Autobahn A1 im Norden liegt ca. 1100 m Luftlinie entfernt, durch den angrenzende Wald und das Augebiet der Alm sind dadurch keine Lärmbelastungen vorhanden. - Öffentliche Verkehrsmittel (Bahnhof) ca. 3200m - Einkaufsmöglichkeiten ca. 3000m - Krabbelstube & Kindergarten ca. 800m - Volks- und Mittelschule ca. 3000m - Zentrum Vorchdorf ca. 3000m - Almtalbad Vorchdorf ca. 3200m - Autobahnanschluss ca. 3,7 km - Bezirkshauptstadt Gmunden ca. 17 km - Landeshauptstadt Linz ca. 53 km

VP azonosító: SL588 - 4655 Vorchdorf / Mühlthal

## Kapcsolattartó

További információért forduljon a kapcsolattartójához:

Dipl. Ing. (FH) Thomas Fleischanderl

---

Schmidtorstraße 4 Linz  
E-Mail: [Linz.at@von-poll.com](mailto:Linz.at@von-poll.com)

*To Disclaimer of von Poll Immobilien GmbH*

---

[www.von-poll.com](http://www.von-poll.com)