

Simmelsdorf / Hüttenbach – Hüttenbach

4,7 % möglichen Rendite bei Vermietung - Leerstehendes 3-Familienhaus in reizvoller Umgebung

VP azonosító: 24269021-1



VÉTELÁR: 575.000 EUR • HASZNOS LAKÓTÉR: ca. 265 m² • SZOBÁK: 11 • FÖLDTERÜLET: 1.002 m²

VP azonosító: 24269021-1 - 91245 Simmelsdorf / Hüttenbach – Hüttenbach

- Áttekintés
- Az ingatlan
- Áttekintés: Energia adatok
- Alaprajzok
- Az els? benyomás
- Részletes felszereltség
- Minden a helyszínr?l
- További információ / adatok
- Kapcsolattartó

VP azonosító: 24269021-1 - 91245 Simmelsdorf / Hüttenbach – Hüttenbach

Áttekintés

VP azonosító	24269021-1
Hasznos lakótér	ca. 265 m ²
Tet? formája	Nyeregtet?
Szobák	11
FÜRD?SZOBÁK	3
ÉPÍTÉS ÉVE	1967
PARKOLÁSI LEHET?SÉGEK	1 x Beálló, 2 x Felszíni parkolóhely, 3 x Garázs

Vételár	575.000 EUR
Jutalék	Käuferprovision beträgt 3,57 % (inkl. MwSt.) des beurkundeten Kaufpreises
Modernizálás / Felújítás	2024
AZ INGATLAN ÁLLAPOTA	Korszer?sített
Kivitelezési módszer	Szilárd
Bérelhet? terület	ca. 265 m ²
Felszereltség	Terasz, Beépített konyha, Erkély

VP azonosító: 24269021-1 - 91245 Simmelsdorf / Hüttenbach – Hüttenbach

Áttekintés: Energia adatok

Fűtési rendszer	Központi fűtés
Energiaforrás	Olaj
Energia tanúsítvány érvényességének lejáratá	04.10.2034
Energiaforrás	Olaj

Energiatanúsítvány	Energetikai tanúsítvány
Teljes energiaigény	79.00 kWh/m ² a
Energiahatékonysági besorolás / Energetikai tanúsítvány	C
Építési év az energiatanúsítvány szerint	1967

VP azonosító: 24269021-1 - 91245 Simmelsdorf / Hüttenbach – Hüttenbach

Az ingatlan



VP azonosító: 24269021-1 - 91245 Simmelsdorf / Hüttenbach – Hüttenbach

Az ingatlan



VP azonosító: 24269021-1 - 91245 Simmelsdorf / Hüttenbach – Hüttenbach

Az ingatlan



VP azonosító: 24269021-1 - 91245 Simmelsdorf / Hüttenbach – Hüttenbach

Az ingatlan



VP azonosító: 24269021-1 - 91245 Simmelsdorf / Hüttenbach – Hüttenbach

Az ingatlan



VP azonosító: 24269021-1 - 91245 Simmelsdorf / Hüttenbach – Hüttenbach

Az ingatlan



VP azonosító: 24269021-1 - 91245 Simmelsdorf / Hüttenbach – Hüttenbach

Az ingatlan



VP azonosító: 24269021-1 - 91245 Simmelsdorf / Hüttenbach – Hüttenbach

Az ingatlan



VP azonosító: 24269021-1 - 91245 Simmelsdorf / Hüttenbach – Hüttenbach

Az ingatlan



VP azonosító: 24269021-1 - 91245 Simmelsdorf / Hüttenbach – Hüttenbach

Az ingatlan



VP azonosító: 24269021-1 - 91245 Simmelsdorf / Hüttenbach – Hüttenbach

Az ingatlan



VP azonosító: 24269021-1 - 91245 Simmelsdorf / Hüttenbach – Hüttenbach

Az ingatlan



VP azonosító: 24269021-1 - 91245 Simmelsdorf / Hüttenbach – Hüttenbach

Az ingatlan



VP azonosító: 24269021-1 - 91245 Simmelsdorf / Hüttenbach – Hüttenbach

Az ingatlan



VP azonosító: 24269021-1 - 91245 Simmelsdorf / Hüttenbach – Hüttenbach

Az ingatlan



VP VON POLL
IMMOBILIEN

**Immobilienbewertung –
exklusiv und
professionell.**

- Was ist Ihre Immobilie wert?
- Wie entwickelt sich der Wert Ihrer Immobilie in Zukunft?
- Wie wirkt sich eine Modernisierung auf den Wert ihrer Immobilie aus?

Ihre persönliche und exklusive Immobilienanalyse erhalten Sie nach nur wenigen Klicks.

www.von-poll.com



VP VON POLL
FINANCE

**Immobilie
gefunden,
Finanzierung
gelöst.**

Jetzt persönliches Kaufbudget berechnen und die passende Finanzierungslösung ermitteln.

www.von-poll.com/finanzieren

Finanzierung
berechnen



VP azonosító: 24269021-1 - 91245 Simmelsdorf / Hüttenbach – Hüttenbach

Az ingatlan



**VP VON POLL
IMMOBILIEN**

Finden Sie
Ihre Immobilie.

Vorgemerkte Suchkunden
erfahren frühzeitig von
neuen Immobilienangeboten.

www.von-poll.com

FÜR SIE IN DEN BESTEN LAGEN

**VP VON POLL
IMMOBILIEN**



IHRE IMMOBILIENSPEZIALISTEN

Gern informieren wir Sie persönlich über weitere Details zur Immobilie.
Vereinbaren Sie einen Besichtigungstermin mit uns:

T.: 09187 - 92 83 01 0

Wir freuen uns, von Ihnen zu hören.

Shop Nürnberger Land | Bahnhofstraße 2 | 90518 Altdorf | nuernberger-land@von-poll.com

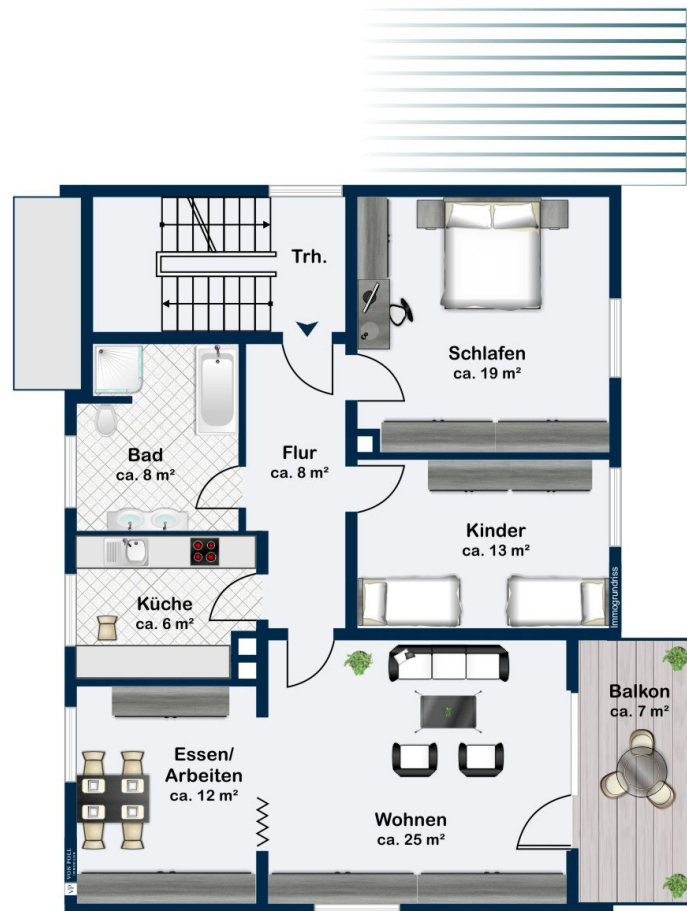
Leading REAL ESTATE
COMPANIES
IN THE WORLD

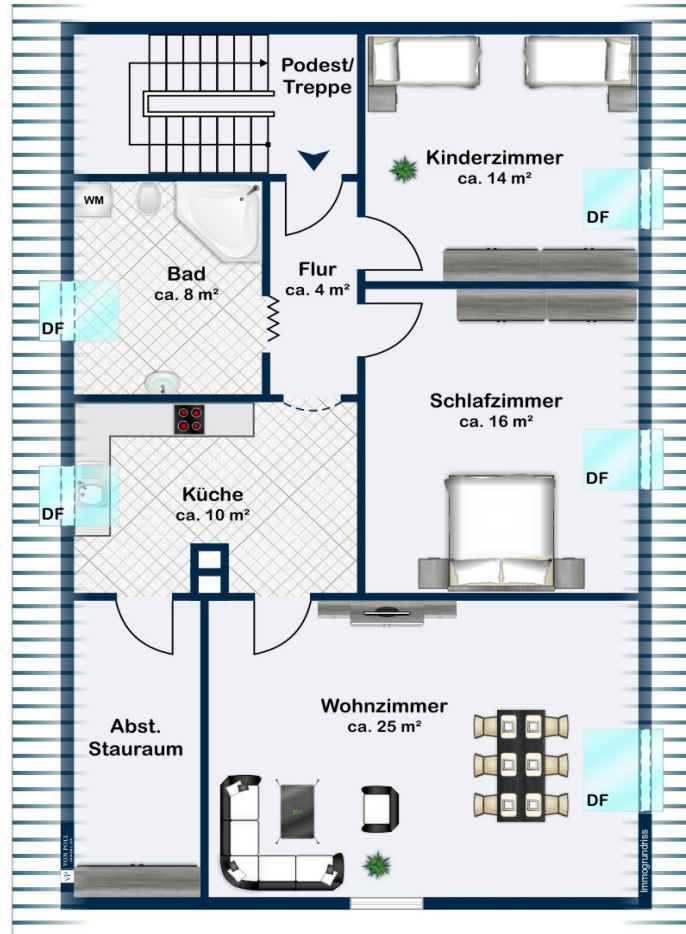
www.von-poll.com/nuernberger-land

VP azonosító: 24269021-1 - 91245 Simmelsdorf / Hüttenbach – Hüttenbach

Alaprajzok









Ez az alaprajz nem méretarányos. A dokumentumokat a megbízó adta át a részünkre. Az adatok helyességéért nem vállalunk felelősséget.

VP azonosító: 24269021-1 - 91245 Simmelsdorf / Hüttenbach – Hüttenbach

Az els? benyomás

Ein Juwel als Kapitalanlage in idyllischer Landschaft - Randlage in gewohnter Umgebung. Mehr Pflege und Liebe zum Details geht kaum bei diesem gut renoviertem 3-Familienhaus, 3 Garagen, Wintergarten, Carport, 2 weitere Stellplätze und Werkstattraum mit Keller und Spitzboden. Hier macht Vermieten richtig Spaß. Das bei Übergabe leerstehende Haus bietet 2 große 3-Zimmer-Wohnungen mit jeweils ca. 94 m² Wfl. und eine 3-Zimmer-Einliegerwohnung im Dachgeschoss mit ca. 77 m² Wfl. Es gibt eine Teilungserklärung für 2 Wohneinheiten. Daher können alle Einheiten mit separaten Zählern für Wasser, Strom und Heizung bedient werden. Im Untergeschoss gibt es neben einem Hobbykeller (mit Saunavorbereitung) die Waschküche (Platz für 2 WM und 2 WT) mit Dusche und WC, 2 Lagerkellerräume, die Heizung, den Öltankraum, sowie im Außenbereich an die Südterrasse anschließend den Wintergarten. Die Gartenanlage bietet Alles was ein Garten haben sollte, vom Gewächshaus und Gemüseanbaubereich über Rasenfläche und schöne Plätze zum Verweilen in der Sonne. 1994 wurde das Haus umfangreich renoviert und bis zum heutigen Tage gepflegt und immer wieder instandgehalten und verschönert: - 2019 DG komplett renoviert inkl. Klimagerät - 2020 OG komplett renoviert - 2020 EG teilrenoviert - Badfertigstellung fehlt noch - 2015 UG renoviert Hobbykeller oder Gästezimmer Erst in den letzten Jahren wurden bis zur Liebe ins Detail die kompletten Außenwände inkl. aller Holzuntersichten, Carport, Türen, Tore und der Wintergarten mit witterungsbeständigen, atmungsaktiven und wasserabweisenden Farben im Abperlsystem beschichtet. Alle Dächer wurden fachmännisch gereinigt und ebenfalls hochwertig mit Abperlsystem beschichtet. FAZIT: 2 Wohnungen + Einliegerwohnung bereits nach WEG geteilt und das für nur EUR 2.169,-/m² und inkl. 3 Garagen, Carport, Stellplätze und großem Grund in Randlage von nahegelegener sehr guter Infrastruktur. Der Übergabetermin dieser Immobilie erfolgt nach Absprache. Überzeugen Sie sich bei einem persönlichen Besichtigungstermin! Für weitere Details und ausführlichere Informationen nutzen Sie bitte das Kontaktformular des Onlineportals (bitte unbedingt auch die Telefonnummer angeben) oder melden sich telefonisch bei uns.

VP azonosító: 24269021-1 - 91245 Simmelsdorf / Hüttenbach – Hüttenbach

Részletes felszereltség

- Massivbau in Ziegel-Bauweise
- 2-fach-isolierverglaste Kunststoff-Fenster aus 1991/1992 mit Rollos, die Dachflächenfenster mit Sonnenschutzrollos
- Ölzentralheizung mit zusätzlicher Holzbefuerung aus 1993 und 4 neuwertigen doppelwandigen Kunststoff-Tanks á 2.000 Liter
- Fliesen- , Parkett-, Granit-, Teppich- und Vinylböden
- 3 sehr schöne neuwertige Einbauküchen mit sämtlichen Elektrogeräten
- Doppelgarage mit elektr. Sektionaltoren (2011) und 1 weitere Garage im Garten, Carport sowie 2 KFZ-Stellplätze im Hof vor dem Haus
- Stauffläche im Kellerbereich und Nebengebäude mit Werkstattbereich
- sehr gepflegte, großzügige und sonnige Außenanlage mit großzügiger Südterrasse und Wintergarten
- uvm.

VP azonosító: 24269021-1 - 91245 Simmelsdorf / Hüttenbach – Hüttenbach

Minden a helyszínr?!

Malerisch am Ende des Ortes befindet sich das Anwesen. Das Dorf Hüttenbach liegt etwa eineinhalb Kilometer nordwestlich des Ortszentrums von Simmelsdorf in einem Talkessel des Haunachtals. Mit über 1000 Einwohnern ist es der größte Ort der Gemeinde und hat somit auch Kindergarten und Grundschule. Simmelsdorf liegt 30 km nordöstlich von Nürnberg und gehört zur Metropolregion Nürnberg. Die Gemeinde besteht aus 26 Dörfern und Weilern. Simmelsdorf und die zugehörigen Gemeinden liegen im Schnaittachtal zwischen der Fränkischen Schweiz im Nordwesten und der Hersbrucker Schweiz im Südosten. Die Mittelschule gibt es in Schnaittach und Gräfenberg, ebenso eine Realschule. Über die Autobahnauffahrt Schnaittach an der A9, sowie den Regionalbahn-anschluss in Simmelsdorf kommt sehr gut in die Metropolregion Nürnberg.

VP azonosító: 24269021-1 - 91245 Simmelsdorf / Hüttenbach – Hüttenbach

További információ / adatok

Es liegt ein Energiebedarfsausweis vor. Dieser ist gültig bis 4.10.2034. Endenergiebedarf beträgt 79.00 kWh/(m²*a). Wesentlicher Energieträger der Heizung ist Öl. Das Baujahr des Objekts lt. Energieausweis ist 1967. Die Energieeffizienzklasse ist C.

GELDWÄSCHE: Als Immobilienmaklerunternehmen ist die von Poll Immobilien GmbH nach § 2 Abs. 1 Nr. 14 und § 11 Abs. 1, 2 Geldwäschegesetz (GwG) dazu verpflichtet, bei der Begründung einer Geschäftsbeziehung die Identität des Vertragspartners festzustellen und zu überprüfen, bzw. sobald ein ernsthaftes Interesse an der Durchführung des Immobilienkaufvertrages besteht. Hierzu ist es erforderlich, dass wir nach § 11 Abs. 4 GwG die relevanten Daten Ihres Personalausweises festhalten (wenn Sie als natürliche Person handeln) – beispielsweise mittels einer Kopie. Bei einer juristischen Person benötigen wir eine Kopie des Handelsregisterauszugs, aus welchem der wirtschaftlich Berechtigte hervorgeht. Das Geldwäschegesetz sieht vor, dass der Makler die Kopien bzw. Unterlagen fünf Jahre aufbewahren muss. Als unser Vertragspartner haben Sie auch eine Mitwirkungspflicht nach § 11 Abs. 6 GwG.

HAFTUNG: Wir weisen darauf hin, dass die von uns weitergegebenen Objektinformationen, Unterlagen, Pläne etc. vom Verkäufer bzw. Vermieter stammen. Eine Haftung für die Richtigkeit oder Vollständigkeit der Angaben übernehmen wir daher nicht. Es obliegt daher unseren Kunden, die darin enthaltenen Objektinformationen und Angaben auf ihre Richtigkeit hin zu überprüfen. Alle Immobilienangebote sind freibleibend und vorbehaltlich Irrtümer, Zwischenverkauf- und Vermietung oder sonstiger Zwischenverwertung. UNSER SERVICE FÜR SIE ALS EIGENTÜMER: Planen Sie den Verkauf oder die Vermietung Ihrer Immobilie, so ist es für Sie wichtig, deren Marktwert zu kennen. Lassen Sie kostenfrei und unverbindlich den aktuellen Wert Ihrer Immobilie professionell durch einen unserer Immobilienspezialisten einschätzen. Unser bundesweites und internationales Netzwerk ermöglicht es uns, Verkäufer bzw. Vermieter und Interessenten bestmöglich zusammenzuführen.

VP azonosító: 24269021-1 - 91245 Simmelsdorf / Hüttenbach – Hüttenbach

Kapcsolattartó

További információért forduljon a kapcsolattartójához:

Matthias Bräunlein

Bahnhofstraße 2 Nürnbergi régió
E-Mail: nuernberger-land@von-poll.com

To Disclaimer of von Poll Immobilien GmbH

www.von-poll.com