

Monteviale

Neue und exklusive freistehende Villa Energieklasse A4

VP azonosító: IT233551236



www.von-poll.com

VÉTELÁR: 900.000 EUR • HASZNOS LAKÓTÉR: ca. 195 m²

VP azonosító: IT233551236 - 36050 Monteviale

- Áttekintés
- Az ingatlan
- Áttekintés: Energia adatok
- Az els? benyomás
- Részletes felszereltség
- Minden a helyszínr?l
- Kapcsolattartó

VP azonosító: IT233551236 - 36050 Monteviale

Áttekintés

VP azonosító	IT233551236
Hasznos lakótér	ca. 195 m ²
Hálósobák	3
FÜRDŐSZOBÁK	3
ÉPÍTÉS ÉVE	2024

Vételár	900.000 EUR
Teljes terület	ca. 360 m ²
Kivitelezési módszer	Szilárd
Felszereltség	Terasz, Vendég WC, Kert / közös használat

VP azonosító: IT233551236 - 36050 Monteviale

Áttekintés: Energia adatok

Fűtési rendszer	Padlófűtés	Energiatanúsítvány	Energetikai tanúsítvány
Energiaforrás	Napfény		
Energiaforrás	Hűszivattyú		

VP azonosító: IT233551236 - 36050 Monteviale

Az ingatlan



VP azonosító: IT233551236 - 36050 Monteviale

Az ingatlan



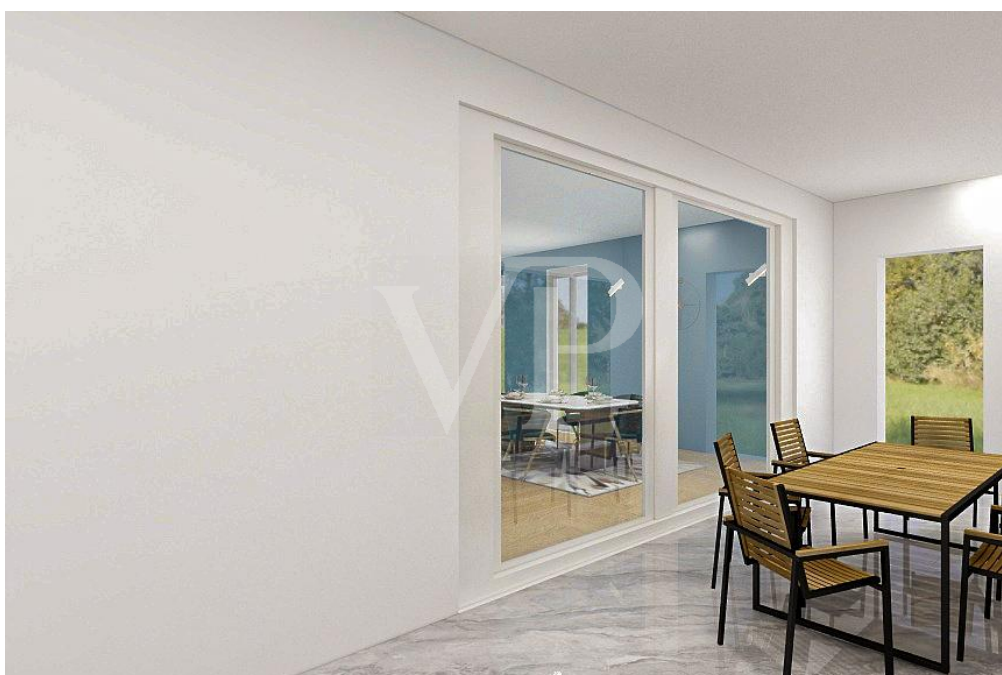
VP azonosító: IT233551236 - 36050 Monteviale

Az ingatlan



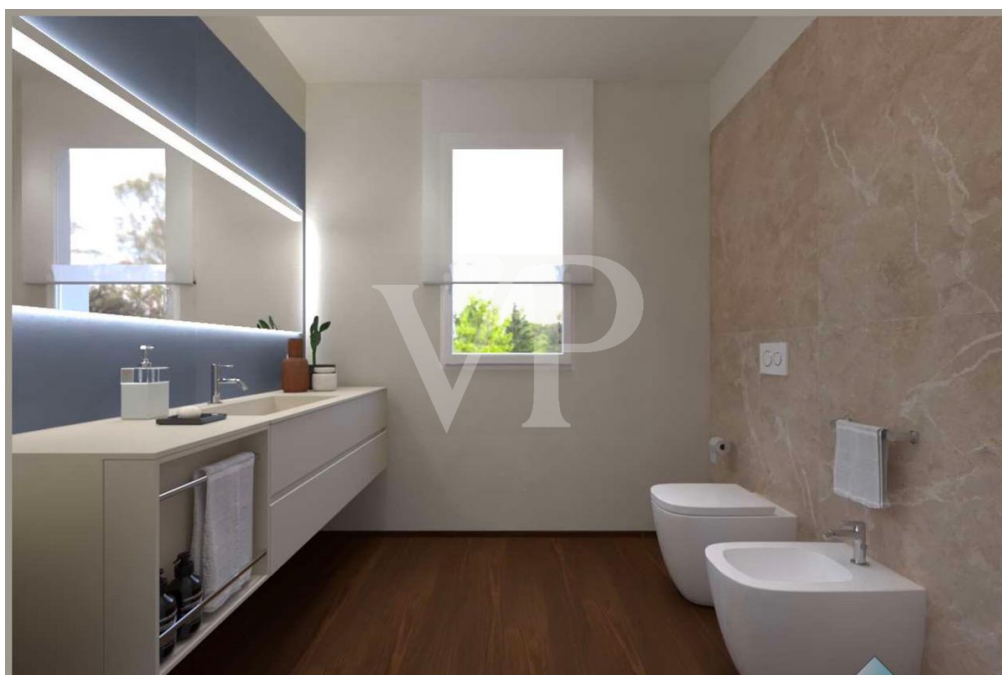
VP azonosító: IT233551236 - 36050 Monteviale

Az ingatlan



VP azonosító: IT233551236 - 36050 Monteviale

Az ingatlan



VP azonosító: IT233551236 - 36050 Monteviale

Az ingatlan



VP azonosító: IT233551236 - 36050 Monteviale

Az ingatlan



VP azonosító: IT233551236 - 36050 Monteviale

Az ingatlan



VP azonosító: IT233551236 - 36050 Monteviale

Az ingatlan



VP azonosító: IT233551236 - 36050 Monteviale

Az ingatlan



VP azonosító: IT233551236 - 36050 Monteviale

Az ingatlan



VP azonosító: IT233551236 - 36050 Monteviale

Az ingatlan



VP azonosító: IT233551236 - 36050 Monteviale

Az ingatlan



VP azonosító: IT233551236 - 36050 Monteviale

Az ingatlan



VP azonosító: IT233551236 - 36050 Monteviale

Az ingatlan



VP azonosító: IT233551236 - 36050 Monteviale

Az els? benyomás

Dieses neue Haus, das exklusiv in Monteviale angeboten wird, ist ein Ausdruck moderner Eleganz und Zweckmäßigkeit. Die Immobilie, mit sehr hoher Energieeffizienz, spiegelt ein zeitgenössisches Design. Das Erdgeschoss wird von einem großen, hellen Wohnzimmer dominiert, dank der großen Fenster mit Blick auf eine doppelte Veranda, ideal für die Aufnahme und den Genuss von Außenbereichen. Das Wohnzimmer geht in einen offenen Raum mit offener Küche über, der sich ideal zum geselligen und familiären Beisammensein eignet. Die Garage, die Platz für drei Autos bietet, zeugt von der Großzügigkeit der Räume, die den modernen Annehmlichkeiten gewidmet sind, während der umliegende Garten eine private Oase im Freien bietet. Ein Badezimmer und ein technischer Raum/Waschküche vervollständigen die Räume im Erdgeschoss. Im Obergeschoss befinden sich zwei Schlafzimmer und ein Bad, die sorgfältig auf Komfort und Privatsphäre ausgelegt sind, sowie die Master-Suite. Letztere wurde als wahrer Rückzugsort für die Eigentümer konzipiert und verfügt über einen geräumigen begehbaren Kleiderschrank, ein eigenes Bad und einen Flur, der dem Haus ein weiteres Maß an Luxus und Funktionalität verleiht. Die Architektur des Gebäudes und die Innenaufteilung sind so konzipiert, dass sie ein Maximum an Raum und Licht bieten und so eine gemütliche und offene Umgebung schaffen, die sich sowohl für den Alltag als auch für die Unterhaltung eignet. Dieses Haus stellt eine ideale Kombination aus anspruchsvollem Design, Komfort und Nachhaltigkeit dar.

VP azonosító: IT233551236 - 36050 Monteviale

Részletes felszereltség

Mit modernster Technik gebautes Haus der Energieklasse A4 und hochwertiger Ausstattung:

- Fußbodenheizung;
- kanalisierte Klimatisierung;
- kontrollierte mechanische Lüftung;
- 8 kwp-Photovoltaikanlage;
- Holz/Aluminium-Glasrahmen mit Schiebebalkonen;
- Parkettboden in den Wohn- und Schlafräumen;
- Dreifach-Garage;
- Eingezäunter, bepflanzbarer Garten mit Platz für den Bau eines Swimmingpools.

VP azonosító: IT233551236 - 36050 Monteviale

Minden a helyszínr?!

Die Villa befindet sich am Rande der Stadt Vicenza, Monteviale, eine der Gemeinden rund um die Stadt am meisten von Familien für seine Lebensqualität geschätzt. Innerhalb eines neuen Wohngebietes, genießt es das Panorama und die Ruhe der umliegenden Hügel. Die Stadt Vicenza ist in etwa 10 Minuten mit dem Auto zu erreichen, ebenso wie das Industriegebiet Vicenza Ovest und die gleichnamige Autobahnausfahrt, was die Wohnung auch für diejenigen ideal macht, die aus beruflichen Gründen oft unterwegs sind.

VP azonosító: IT233551236 - 36050 Monteviale

Kapcsolattartó

További információért forduljon a kapcsolattartójához:

C.trà Porta Padova 132 Vicenza
E-Mail: vicenza@von-poll.com

To Disclaimer of von Poll Immobilien GmbH

www.von-poll.com