

Limena

# Bedeutende Villa mit gut erhaltenem Park

VP azonosító: IT22355860



[www.von-poll.com](http://www.von-poll.com)

VÉTELÁR: 690.000 EUR • HASZNOS LAKÓTÉR: ca. 530 m<sup>2</sup> • SZOBÁK: 22 • FÖLDTERÜLET: 1.600 m<sup>2</sup>

VP azonosító: IT22355860 - 35010 Limena

- Áttekintés
- Az ingatlan
- Alaprajzok
- Az els? benyomás
- Részletes felszereltség
- Minden a helyszínr?l
- Kapcsolattartó

VP azonosító: IT22355860 - 35010 Limena

## Áttekintés

VP azonosító	IT22355860
Hasznos lakótér	ca. 530 m <sup>2</sup>
Szobák	22
Hálószobák	5
FÜRDŐSZOBÁK	4
ÉPÍTÉS ÉVE	1986

Vételár	690.000 EUR
Teljes terület	ca. 506 m <sup>2</sup>
AZ INGATLAN ÁLLAPOTA	Karbantartott
Kivitelezési módszer	Szilárd
Hasznos terület	ca. 530 m <sup>2</sup>
Felszereltség	Terasz, Vendég WC, Kandalló, Kert / közös használat

VP azonosító: IT22355860 - 35010 Limena

## Az ingatlan



VP azonosító: IT22355860 - 35010 Limena

## Az ingatlan



VP azonosító: IT22355860 - 35010 Limena

## Az ingatlan



VP azonosító: IT22355860 - 35010 Limena

## Az ingatlan



VP azonosító: IT22355860 - 35010 Limena

## Az ingatlan





VP azonosító: IT22355860 - 35010 Limena

## Az ingatlan



VP azonosító: IT22355860 - 35010 Limena

## Az ingatlan



VP azonosító: IT22355860 - 35010 Limena

## Az ingatlan



VP azonosító: IT22355860 - 35010 Limena

## Az ingatlan



VP azonosító: IT22355860 - 35010 Limena

## Az ingatlan



VP azonosító: IT22355860 - 35010 Limena

## Az ingatlan



VP azonosító: IT22355860 - 35010 Limena

## Az ingatlan



VP azonosító: IT22355860 - 35010 Limena

## Az ingatlan





VP azonosító: IT22355860 - 35010 Limena

## Az ingatlan



VP azonosító: IT22355860 - 35010 Limena

## Az ingatlan



VP azonosító: IT22355860 - 35010 Limena

## Az ingatlan



VP azonosító: IT22355860 - 35010 Limena

## Alaprajzok



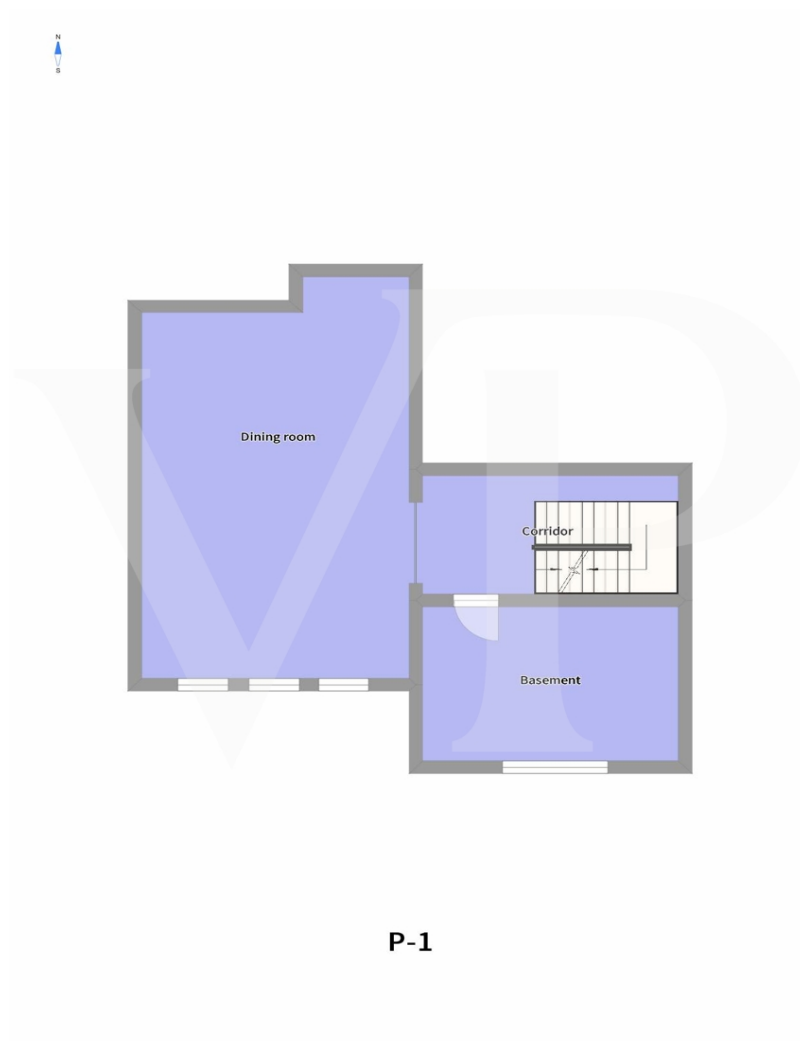
**Piano Terra**



**Piano 1°**



## Sottotetto

**P-1**

Ez az alaprajz nem méretarányos. A dokumentumokat a megbízó adta át a részünkre. Az adatok helyességéért nem vállalunk felelősséget.

**VP azonosító: IT22355860 - 35010 Limena**

## Az els? benyomás

Geräumiges Landhaus mit Park und hölzernem Nebengebäude. Ein großer bewohnbarer Portikus mit Kamin verläuft entlang der beiden Hauptseiten des Hauses und führt zum Eingang der Villa, wo uns ein elegantes Wohnzimmer mit zentralem Kamin auf einem leicht erhöhten Niveau empfängt. Das Haus mit einem großzügigen Grundriss im Erdgeschoss besteht außerdem aus einer Küche, einem Wohnzimmer, einem Badezimmer, einer Waschküche, einem Arbeitszimmer und einem Hauswirtschaftsraum. Im ersten Stock, der über zwei getrennte Innentreppen erreichbar ist, befinden sich 5 Schlafzimmer, 1 Wohnzimmer, ein begehbare Kleiderschrank und 2 große Bäder. Im dritten und letzten Stock befindet sich ein großzügiger Dachboden mit Bad und Kamin. Im Untergeschoss gibt es einen großen Keller, eine Taverne mit Kamin und eine separate Küche. Das Anwesen besteht auch aus einem großen bepflanzten Park, in dem sich ein Holzchalet mit 2 Zimmern und 1 Bad sowie 3 Garagen befinden. Innerhalb des Parks gibt es mehrere Bereiche, die als Grillplatz mit Pavillons und Tischen genutzt werden.



VP azonosító: IT22355860 - 35010 Limena

## Részletes felszereltség

Die in den 1980er Jahren erbaute Immobilie verfügt über eine für die damalige Zeit hochwertige Ausstattung: elektrische Tore, elektrische Schwingtüren, Gegensprechanlage, integrierte Wand-Stereoanlage in allen Räumen, Bewässerungsanlage und Beleuchtung im gesamten Park. Die Fenster und Fußböden sind in ausgezeichnetem Zustand. Die großzügigen Nebenräume und Volumina bieten die Möglichkeit zur Erweiterung. Möglichkeit des Erwerbs zusätzlicher landwirtschaftlicher Flächen auf der Rückseite des Hauses für ca. 17.500 m<sup>2</sup> und angebaute landwirtschaftliche Strukturen mit separater Verhandlung.

**VP azonosító: IT22355860 - 35010 Limena**

## Minden a helyszínr?!

Limena ist eine kleine unabhängige Gemeinde am Stadtrand von Padua, in strategischer Lage in Bezug auf das Straßennetz, in der Nähe der Autobahnausfahrt Padova Ovest. Mit einem der wichtigsten Industriegebiete der Stadt Padua stellt es im Wesentlichen eine natürliche Erweiterung in Kontinuität mit der Stadt Padua dar, die nur wenige Autominuten entfernt ist. Das Haus befindet sich in einem Randgebiet mit landwirtschaftlicher Nutzung, sehr ruhig, aber gleichzeitig günstig zu allen Zielen, da es nur wenige Kilometer von der Umgehungsstraße entfernt ist.

VP azonosító: IT22355860 - 35010 Limena

## Kapcsolattartó

További információért forduljon a kapcsolattartójához:

---

C.trà Porta Padova 132 Vicenza  
E-Mail: [vicenza@von-poll.com](mailto:vicenza@von-poll.com)

*To Disclaimer of von Poll Immobilien GmbH*

---

[www.von-poll.com](http://www.von-poll.com)