

Horgen

Living 222 - grosszügige 4.5 Zimmer Etagenwohnung mit schönem Balkon

VP azonosító: CH233306001



www.von-poll.ch

VÉTELÁR: 2.480.000 CHF • HASZNOS LAKÓTÉR: ca. 133,8 m² • SZOBÁK: 4.5

VP azonosító: CH23330600I - 8810 Horgen

- Áttekintés
- Az ingatlan
- Alaprajzok
- Az els? benyomás
- Minden a helyszínr?!
- Kapcsolattartó

VP azonosító: CH23330600I - 8810 Horgen

Áttekintés

VP azonosító	CH23330600I	Vételár	2.480.000 CHF
Hasznos lakótér	ca. 133,8 m ²	Lakás	Emelet
Szobák	4.5	Kivitelezési módszer	Szilárd
Hálószobák	3		
FÜRDŐSZOBÁK	2		

VP azonosító: CH233306001 - 8810 Horgen

Az ingatlan



FÜR SIE IN DEN BESTEN LAGEN

VP VON POLL
REAL ESTATE



Eigentümern bieten wir eine kostenfreie und unverbindliche Marktpreiseinschätzung Ihrer Immobilie an.



Kontaktieren Sie uns für eine persönliche Beratung:

Tel.: 044 722 52 52

www.von-poll.ch/zuerichsee-linkes-ufer

VP azonosító: CH23330600I - 8810 Horgen

Alaprajzok

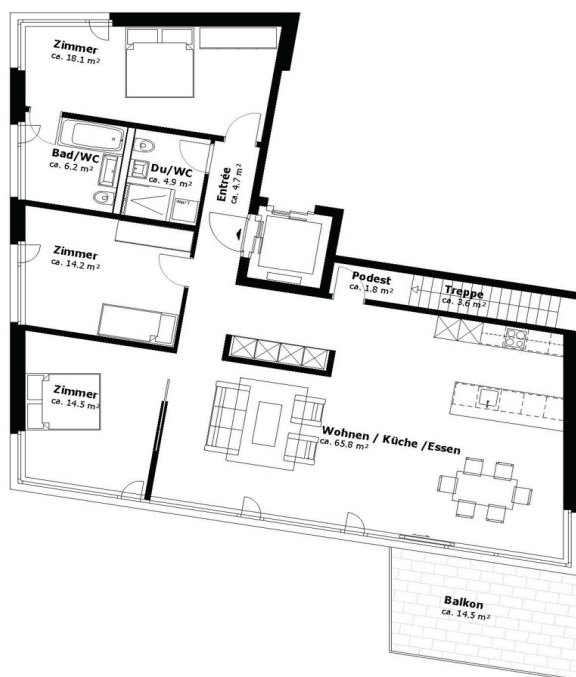
LIVING

VP

VON POLL
REAL ESTATE®

Wohnung 3

Etage	1.OG
Anzahl Zimmer	4.5
Bruttowohnfläche	139 m ²
Nettowoohnfläche	133.8 m ²
Balkon	14.5 m ²



1. Obergeschoss

1:1000 1 2 3

Ez az alaprajz nem méretarányos. A dokumentumokat a megbízó adta át a részünkre. Az adatok helyességéért nem vállalunk felelősséget.

VP azonosító: CH23330600I - 8810 Horgen

Az els? benyomás

Grosszügige 4.5 Zimmer Etagenwohnung mit schönem Balkon Living 222 - Jede Wohnung ist ein architektonisches Einzelstück und gemeinsam bilden die fünf Wohneinheiten ein unverwechselbares Ensemble. Erkunden Sie diese einzigartige Liegenschaft, welche an zentraler und begehrter Lage in Horgen geplant ist und tauchen Sie ein in eine Welt von Stil und Design. Die äussere Aufmachung des Gebäudes ist in stilvoller Schlichtheit gehalten, welche sich mühelos in die Umgebung eingliedert. Die grosszügigen Fensterfronten und die weitläufigen Aussenbereiche laden zum gemütlichen Verweilen ein. Dieses entspannte Ruhegefühl wird im Inneren des Gebäudes weitergeführt. Die grosszügige Etagenwohnung im ersten Obergeschoss mit einem schönen Balkon, bietet auf einer Nettowohnfläche von ca. 133.8 m² viel Komfort. Aufgeteilt in einen offenen Wohn- Essbereich mit offener Küche, 1 Master-Bedroom mit Bad en-suite sowie zwei weiteren Schlafzimmer und separatem Bad mit Dusche und WC. Der grosszügige Wohn- und Essbereich mit einer offenen Küche mit über 65.8 m² sind zu einem gemeinsamen Lebensbereich verschmolzen. Dies lädt zum geselligen Beisammen sein ein. Die moderne und hochwertige Ausstattung der Küche und Bäder überzeugt nicht nur mit hervorragender Qualität – die zurückhaltende Schlichtheit des Designs lässt Ihnen genügend Raum zur persönlichen Entfaltung. Der Zugang erfolgt über den Hauseingang oder bequem mit dem Lift von der Tiefgarage bis in die Wohnung. Living 222 besticht durch die hochwertige Ausstattung und die raffinierte Architektur. Nachstehend nur ein paar Highlights: - Ausgefallenes Innendesign wie bspw. die Atrien - Grosszügiges Budget für eine exclusive Ausstattung in Küche und Bäder - Schreinerarbeiten im Eingangsbereich (Garderoben/Einbauschränke) - Sonnenschutz - Erdsondenheizung mit passivem Free-Cooling - Bodenheizung - Barrierefrei - Personenlift mit direktem Wohnungszugang - Eigener Waschturm in der Wohnung - zusätzlicher Kellerraum - Seesicht aus diversen Wohnungen Ob Parkettböden, Feinsteinzeugplatten oder fugenloser Bodenbelag, Küche in klassischem weiss oder eine Trendküche in schwarz - Sie haben die Wahl. Den Ausbau bestimmen Sie mit, abhängig vom Baufortschritt und den planerischen Gegebenheiten. Jede der fünf Wohnungen ist ein Einzelstück und besticht mit einer eigenen, atemberaubenden Ästhetik. Wählen Sie zwischen drei Maisonette-Wohnungen, die teilweise über ein Glasatrium verfügen und sich über beide Geschosse erstrecken. Oder entscheiden Sie sich für eine der Etagenwohnungen, welche mit ihrer einzigartigen Architektur überraschen. Jede Wohnung verfügt über einen eigenen Aussenbereich. Einige Wohnungen haben einen schönen Blick auf den Zürichsee. Die Baubewilligung ist rechtskräftig, der Bezug ist für Frühling/Sommer 2026 vorgesehen. Sie möchten gerne mehr über dieses interessante Neubauprojekt erfahren oder gleich einen Besprechungstermin vereinbaren? Besuchen

Sie unsere Projektwebsite www.living222.ch und zögern Sie nicht uns zu kontaktieren.
Wir freuen uns auf Ihr Interesse und Ihre Kontaktanfrage.

VP azonosító: CH23330600I - 8810 Horgen

Minden a helyszínr?!

An einer zentral gelegenen Gemeindestrasse, befindet sich das Mehrfamilienhaus und ist fussläufig ca. 10 Minuten vom Zentrum entfernt und nur ein paar wenige Minuten länger erreichen Sie zu Fuss den Zürichsee. Die Lage des Mehrfamilienhauses ist verkehrstechnisch bestens angebunden. Die Bushaltestelle 'Heubach' liegt in unmittelbarer Nähe des Objektes und von hier gelangen Sie mit der Buslinie 131 innert 2 Minuten zum Bahnhof Oberdorf oder innert 7 Minuten zum Bahnhof Horgen (See). Der Autobahnanschluss ist ebenfalls innert wenigen Minuten mit dem Auto erreichbar und von hier gelangt man bequem innerhalb von ca. 20 Minuten nach Zürich, ca. 30 Minuten zum Flughafen Zürich oder in die Schweizer Bergregionen (Bspw. Flims/Laax ca. 120km), über den Hirzel erreichen Sie die Stadt Zug ebenfalls innert ca. 25 Minuten. In Fussweite befinden sich Schulen, Kindergarten sowie das Hallenbad Bergli. Diverse Einkaufsmöglichkeiten befinden sich ebenso in der Nähe.

VP azonosító: CH23330600I - 8810 Horgen

Kapcsolattartó

További információért forduljon a kapcsolattartójához:

Dr. Steffi Buzziol-Labas

Gotthardstrasse 42 Lake Zurich Bal part
E-Mail: zuerichsee@von-poll.com

To Disclaimer of von Poll Immobilien GmbH

www.von-poll.com