

Goslar / Hahnenklee

# Schöne Ferienwohnung mit ca. 38,64 m<sup>2</sup> im Ferienpark Hahnenklee

VP azonosító: 25323004



[www.von-poll.com](http://www.von-poll.com)

VÉTELÁR: 59.500 EUR • HASZNOS LAKÓTÉR: ca. 38,64 m<sup>2</sup> • SZOBÁK: 3

VP azonosító: 25323004 - 38644 Goslar / Hahnenklee

- Áttekintés
- Az ingatlan
- Áttekintés: Energia adatok
- Az els? benyomás
- Minden a helyszínr?l
- További információ / adatok
- Kapcsolattartó

VP azonosító: 25323004 - 38644 Goslar / Hahnenkle

## Áttekintés

VP azonosító	25323004
Hasznos lakótér	ca. 38,64 m <sup>2</sup>
Szobák	3
Hálószobák	2
FÜRDŐSZOBÁK	1
ÉPÍTÉS ÉVE	1971

Vételár	59.500 EUR
Jutalék	Käuferprovision beträgt 2700,- € (inkl. MwSt.)
AZ INGATLAN ÁLLAPOTA	Karbantartott
Hasznos terület	ca. 3 m <sup>2</sup>
Felszereltség	Beépített konyha, Erkély

VP azonosító: 25323004 - 38644 Goslar / Hahnenklee

## Áttekintés: Energia adatok

Fűtési rendszer	Központi fűtés
Energiaforrás	Gáz
Energia tanúsítvány érvényességének lejáratá	23.02.2028
Energiaforrás	Gáz

Energiatanúsítvány	Energetikai tanúsítvány
Teljes energiaigény	149.20 kWh/m <sup>2</sup> a
Energiahatékonysági besorolás / Energetikai tanúsítvány	E
Építési év az energiatanúsítvány szerint	1971

VP azonosító: 25323004 - 38644 Goslar / Hahnenklee

## Az ingatlan



[www.von-poll.com](http://www.von-poll.com)



VP azonosító: 25323004 - 38644 Goslar / Hahnenklee

## Az ingatlan



VP azonosító: 25323004 - 38644 Goslar / Hahnenklee

## Az ingatlan



VP azonosító: 25323004 - 38644 Goslar / Hahnenklee

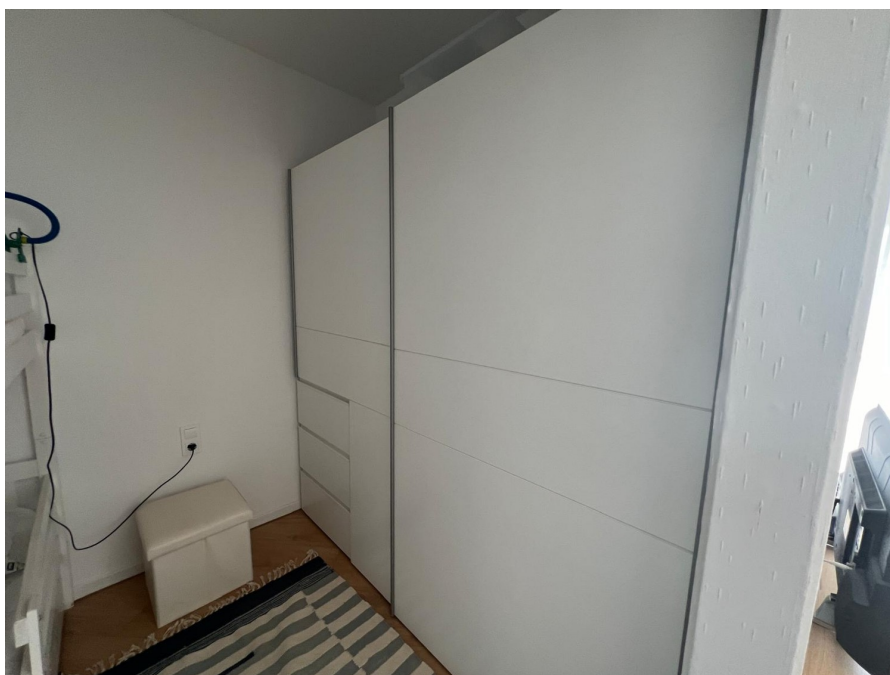
## Az ingatlan





VP azonosító: 25323004 - 38644 Goslar / Hahnenklee

## Az ingatlan



VP azonosító: 25323004 - 38644 Goslar / Hahnenklee

## Az ingatlan



VP azonosító: 25323004 - 38644 Goslar / Hahnenklee

## Az ingatlan



VP azonosító: 25323004 - 38644 Goslar / Hahnenklee

## Az ingatlan



VP azonosító: 25323004 - 38644 Goslar / Hahnenklee

## Az ingatlan



VP azonosító: 25323004 - 38644 Goslar / Hahnenklee

## Az ingatlan

FÜR SIE IN DEN BESTEN LAGEN



VON POLL  
IMMOBILIEN



Geschäftsstellenleiter Jörg Gehrke (2. von Rechts)  
und sein freundliches Team

Gern informieren wir Sie persönlich über weitere Details zur Immobilie.  
Vereinbaren Sie einen Besichtigungstermin mit uns:

05323 - 96 23 43 0

Wir freuen uns, von Ihnen zu hören.

[www.von-poll.com/harz](http://www.von-poll.com/harz)

VP azonosító: 25323004 - 38644 Goslar / Hahnenklee

## Az els? benyomás

I

VP azonosító: 25323004 - 38644 Goslar / Hahnenklee

## Minden a helyszínr?!

Hahnenklee-Bockswiese ist ein Doppelort mit zwei Siedlungskernen, von denen Hahnenklee der größere und dadurch der bekanntere ist. Der Ortsteil Bockswiese liegt an der Verbindungsstraße, welche bei Kreuzeck – zwischen Clausthal-Zellerfeld und Goslar – von der Bundesstraße 241 nach Lautenthal abzweigt. Von dort wiederum zweigt eine Kreisstraße nördlich zum Ortsteil Hahnenklee ab und endet dort. Diese Sackgassenlage war von den Einwohnern Hahnenklees durchaus erwünscht, zumal man mit dem fehlenden Durchgangsverkehr touristisch Werbung machen kann. Der Bocksbart ist bekannt für seine vielfältigen Nutzungsmöglichkeit. Im Winter sorgt auch bei geringer Schneehöhe eine Beschneiungsanlage für gute Skiverhältnisse und im Sommer locken zahlreiche Downhillstrecken sowie weitere Möglichkeiten auf und um den Gipfel für ausreichende Anziehungskraft für Touristen. Besonderheiten sind die aus Holz erbaute nordische Gustav-Adolf-Stabkirche mit einem Carillon, verschiedene Bauwerke (Stauteiche und Gräben) des Oberharzer Wasserregals, die Grabstelle des Schöpfers der Berliner Operette, Paul Lincke und die Seilbahn auf den 726 m hohen Bocksberg. Der Stadtteil hat jährlich ca. 450.000 Gäste. Im Straßenverkehr ist der Ort über die nahe gelegene Bundesstraße 241 zu erreichen. Im öffentlichen Nahverkehr ist Hahnenklee mit der Buslinie 830 der Regionalbus Braunschweig im Rahmen des Zweckverband Großraum Braunschweig an Goslar und Clausthal-Zellerfeld angebunden. Ein Kindergarten ist am Ort vorhanden.



VP azonosító: 25323004 - 38644 Goslar / Hahnenklee

## További információ / adatok

Es liegt ein Energiebedarfsausweis vor. Dieser ist gültig bis 23.2.2028. Endenergiebedarf beträgt 149.20 kWh/(m<sup>2</sup>\*a). Wesentlicher Energieträger der Heizung ist Gas. Das Baujahr des Objekts lt. Energieausweis ist 1971. Die Energieeffizienzklasse ist E.

GELDWÄSCHE: Als Immobilienmaklerunternehmen ist die von Poll Immobilien GmbH nach § 2 Abs. 1 Nr. 14 und § 11 Abs. 1, 2 Geldwäschegesetz (GwG) dazu verpflichtet, bei der Begründung einer Geschäftsbeziehung die Identität des Vertragspartners festzustellen und zu überprüfen, bzw. sobald ein ernsthaftes Interesse an der Durchführung des Immobilienkaufvertrages besteht. Hierzu ist es erforderlich, dass wir nach § 11 Abs. 4 GwG die relevanten Daten Ihres Personalausweises festhalten (wenn Sie als natürliche Person handeln) – beispielsweise mittels einer Kopie. Bei einer juristischen Person benötigen wir eine Kopie des Handelsregisterauszugs, aus welchem der wirtschaftlich Berechtigte hervorgeht. Das Geldwäschegesetz sieht vor, dass der Makler die Kopien bzw. Unterlagen fünf Jahre aufbewahren muss. Als unser Vertragspartner haben Sie auch eine Mitwirkungspflicht nach § 11 Abs. 6 GwG.

HAFTUNG: Wir weisen darauf hin, dass die von uns weitergegebenen Objektinformationen, Unterlagen, Pläne etc. vom Verkäufer bzw. Vermieter stammen. Eine Haftung für die Richtigkeit oder Vollständigkeit der Angaben übernehmen wir daher nicht. Es obliegt daher unseren Kunden, die darin enthaltenen Objektinformationen und Angaben auf ihre Richtigkeit hin zu überprüfen. Alle Immobilienangebote sind freibleibend und vorbehaltlich Irrtümer, Zwischenverkauf- und Vermietung oder sonstiger Zwischenverwertung. UNSER SERVICE FÜR SIE ALS EIGENTÜMER: Planen Sie den Verkauf oder die Vermietung Ihrer Immobilie, so ist es für Sie wichtig, deren Marktwert zu kennen. Lassen Sie kostenfrei und unverbindlich den aktuellen Wert Ihrer Immobilie professionell durch einen unserer Immobilienspezialisten einschätzen. Unser bundesweites und internationales Netzwerk ermöglicht es uns, Verkäufer bzw. Vermieter und Interessenten bestmöglich zusammenzuführen.

VP azonosító: 25323004 - 38644 Goslar / Hahnenklee

## Kapcsolattartó

További információért forduljon a kapcsolattartójához:

Jörg Gehrke

---

Adolph-Roemer-Straße 16 Gyanta  
E-Mail: [harz@von-poll.com](mailto:harz@von-poll.com)

*To Disclaimer of von Poll Immobilien GmbH*

---

[www.von-poll.com](http://www.von-poll.com)