

Leudelange – Lux périphérie Ouest

# Surfaces de bureaux à louer

*VP azonosító: LU881800069*



VP azonosító: LU881800069 - L-3364 Leudelange – Lux périphérie Ouest

- Áttekintés
- Az ingatlan
- Alaprajzok
- Az els? benyomás
- Kapcsolattartó

VP azonosító: LU881800069 - L-3364 Leudelange – Lux périphérie Ouest

## Áttekintés

VP azonosító	LU881800069	Bérelti díj	Érdeklődésre
AZ INGATLAN ELÉRHET?	29.04.2019	Iroda/rendel?	Irodaközpont
PARKOLÁSI LEHETŐSÉGEK	3 x Felszíni parkolóhely, 115 EUR (Bérlés), 37 x Mélygarázs, 161 EUR (Bérlés)	Jutalék	Fees paid by the owner
		Teljes terület	ca. 1.372 m <sup>2</sup>

VP azonosító: LU881800069 - L-3364 Leudelange – Lux périphérie Ouest

## Az ingatlan



VP azonosító: LU881800069 - L-3364 Leudelage – Lux périphérie Ouest

## Az ingatlan



VP azonosító: LU881800069 - L-3364 Leudelage – Lux périphérie Ouest

## Az ingatlan



VP azonosító: LU881800069 - L-3364 Leudelange – Lux périphérie Ouest

## Az ingatlan



VP azonosító: LU881800069 - L-3364 Leudelage – Lux périphérie Ouest

## Az ingatlan





VP azonosító: LU881800069 - L-3364 Leudelange – Lux périphérie Ouest

## Az ingatlan



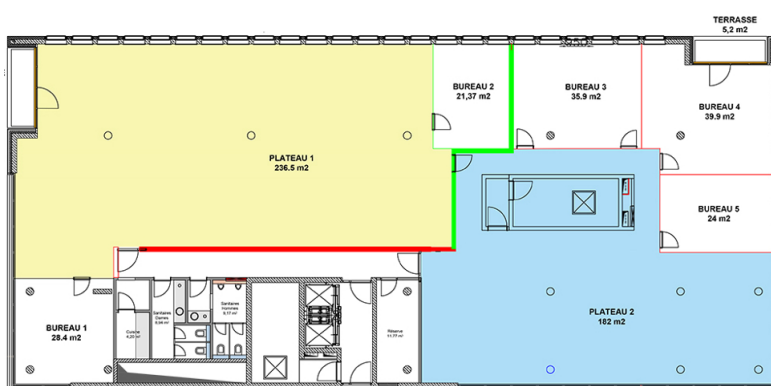
VP azonosító: LU881800069 - L-3364 Leudelange – Lux périphérie Ouest

## Az ingatlan

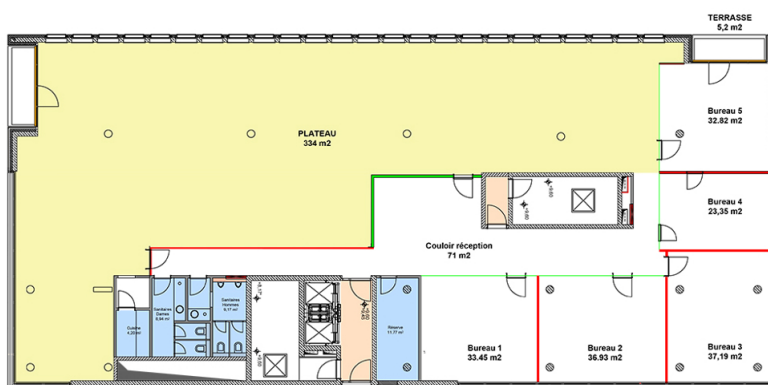


VP azonosító: LU881800069 - L-3364 Leudelange – Lux périphérie Ouest

## Alaprajzok



7



Ez az alaprajz nem méretarányos. A dokumentumokat a megbízó adta át a részünkre. Az adatok helyességéért nem vállalunk felelősséget.

VP azonosító: LU881800069 - L-3364 Leudelange – Lux périphérie Ouest

## Az els? benyomás

Immeuble de bureaux récent avec belle visibilité. Ils se composent de 2 plateaux tout équipés de 686 m<sup>2</sup> chacun, au 2ème et 3ème étage de l'immeuble. Les surfaces sont composées d'open space, de bureaux cloisonnés, sanitaires, kitchenette, salle IT. Proche de toutes commodités. Axes autoroutiers à proximité.

VP azonosító: LU881800069 - L-3364 Leudelage – Lux périphérie Ouest

## Kapcsolattartó

További információért forduljon a kapcsolattartójához:

VON POLL REAL ESTATE Limpertsberg

---

6, avenue Pasteur Limpertsberg  
E-Mail: [limpertsberg@von-poll.com](mailto:limpertsberg@von-poll.com)

*To Disclaimer of von Poll Immobilien GmbH*

---

[www.von-poll.com](http://www.von-poll.com)