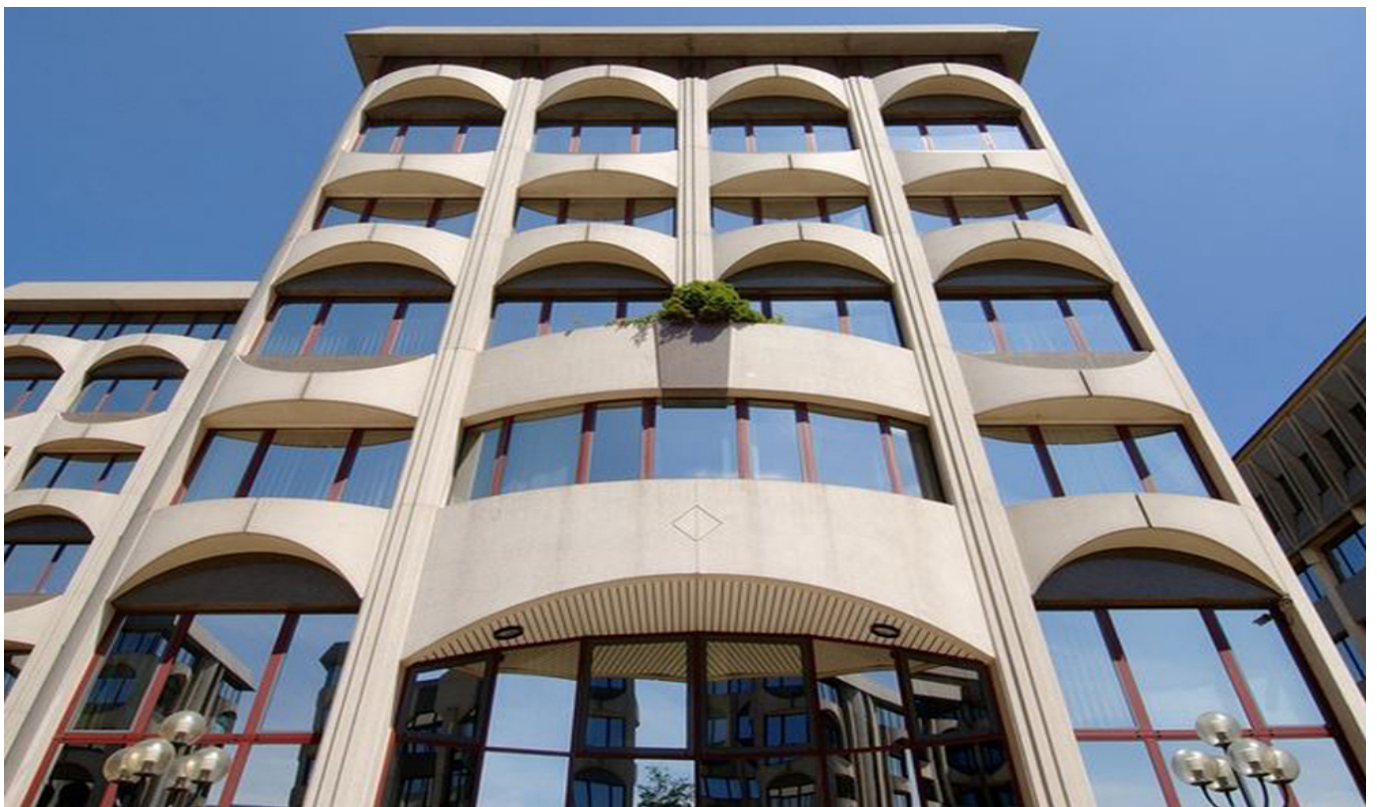


Senningerberg – Lux périphérie Est

# Surfaces de bureaux à louer proche de l'aéroport

*VP azonosító: LU881800074\_8*



**BÉRLETI DÍJ: 0 EUR**

VP azonosító: LU881800074\_8 - L-2633 Senningerberg – Lux périphérie Est

- Áttekintés
- Az ingatlan
- Áttekintés: Energia adatok
- Az első benyomás
- Kapcsolattartó

VP azonosító: LU881800074\_8 - L-2633 Senningerberg – Lux périphérie Est

## Áttekintés

VP azonosító	LU881800074_8	Bérelti díj	Érdeklődésre
EMELET	2	Iroda/rendel?	Irodaközpont
PARKOLÁSI LEHETOSÉGEK	34 x Mélygarázs, 175 EUR (Bérlés)	A jutalék függvényében	Igen
		Teljes terület	ca. 752 m <sup>2</sup>

VP azonosító: LU881800074\_8 - L-2633 Senningerberg – Lux périphérie Est

## Áttekintés: Energia adatok

Futési rendszer	Központifutás
Energetikai információk	Az energetikai tanúsítvány elkészítése folyamatban.

VP azonosító: LU881800074\_8 - L-2633 Senningerberg – Lux périphérie Est

## Az ingatlan



VP azonosító: LU881800074\_8 - L-2633 Senningerberg – Lux périphérie Est

## Az elso benyomás

Immeuble de bureaux faisant partie d'un complexe de 6 immeubles.

Idéalement situé, proche des axes autoroutiers.

Facilités de parkings.

VP azonosító: LU881800074\_8 - L-2633 Senningerberg – Lux périphérie Est

## Kapcsolattartó

További információért forduljon a kapcsolattartójához:

VON POLL REAL ESTATE Limpertsberg

---

6, avenue Pasteur, L-2310 Luxembourg

Tel.: +352 26 47 98

E-Mail: [limpertsberg@von-poll.com](mailto:limpertsberg@von-poll.com)

*A von Poll Immobilien GmbH felelősségkizárásához*

---

[www.von-poll.com](http://www.von-poll.com)