

Luxembourg

Bureau à louer

VP azonosító: LU881900104_5



VP azonosító: LU881900104_5 - L-1330 Luxembourg

- Áttekintés
- Az ingatlan
- Alaprajzok
- Az első benyomás
- Kapcsolattartó

VP azonosító: LU881900104_5 - L-1330 Luxembourg

Áttekintés

VP azonosító	LU881900104_5
EMELET	3
ÉPÍTÉS ÉVE	1973

Bérelti díj	Érdekl?désre
Iroda/rendel?	Irodafelület
Jutalék	15% of the annual rent paid by the owner
Teljes terület	ca. 201 m ²

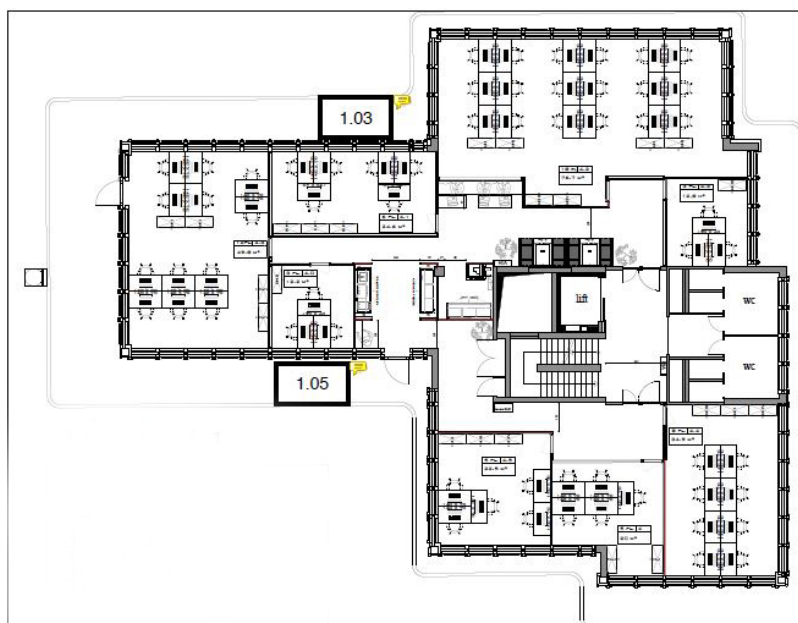
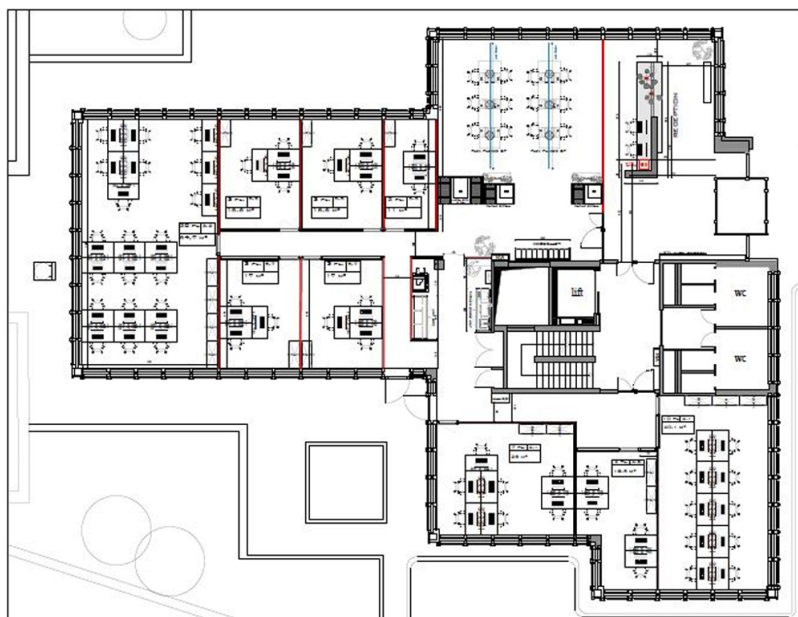
VP azonosító: LU881900104_5 - L-1330 Luxembourg

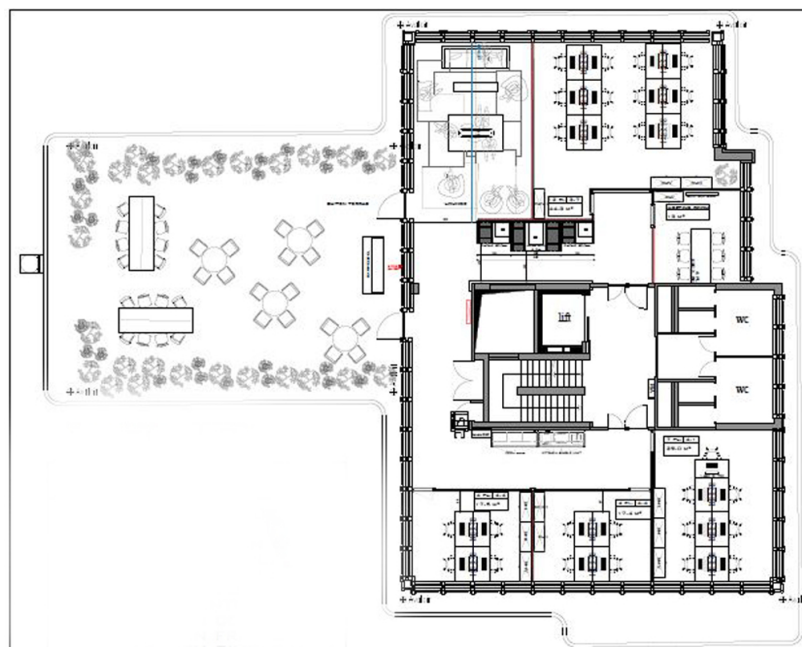
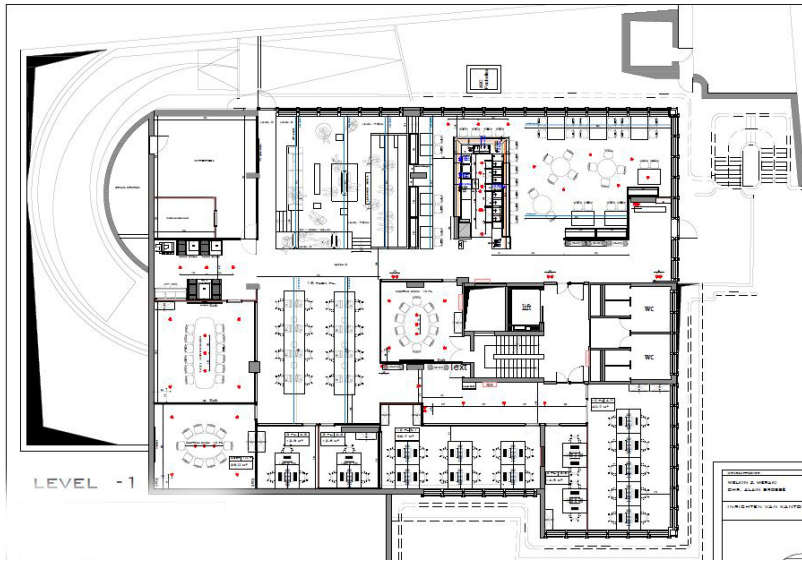
Az ingatlan

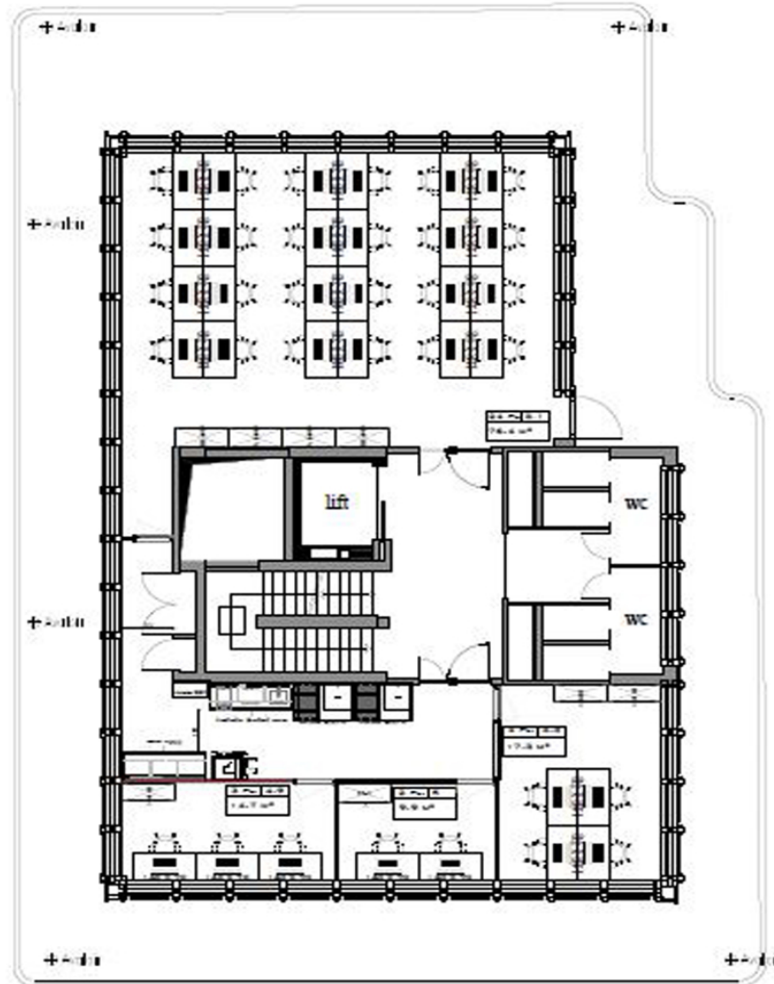


VP azonosító: LU881900104_5 - L-1330 Luxembourg

Alaprajzok







Ez az alaprajz nem méretarányos. A dokumentumokat a megbízó adta át a részünkre. Az adatok helyességéért nem vállalunk felelősséget.

VP azonosító: LU881900104_5 - L-1330 Luxembourg

Az els? benyomás

Nous vous proposons des bureaux privé flexible ainsi que des salles de réunion

VP azonosító: LU881900104_5 - L-1330 Luxembourg

Kapcsolattartó

További információért forduljon a kapcsolattartójához:

VON POLL REAL ESTATE Limpertsberg

6, avenue Pasteur Limpertsberg
E-Mail: limpertsberg@von-poll.com

To Disclaimer of von Poll Immobilien GmbH

www.von-poll.com