

Locarno

Lichtdurchflutete 3.5 Zimmer Attikawohnung an bevorzugter Lage in Locarno

VP azonosító: CH23267309



VÉTELÁR: 1.990.000 CHF • HASZNOS LAKÓTÉR: ca. 120 m² • SZOBÁK: 3.5

VP azonosító: CH23267309 - 6600 Locarno

- Áttekintés
- Az ingatlan
- Alaprajzok
- Az els? benyomás
- Részletes felszereltség
- Minden a helyszínr?l
- Kapcsolattartó

VP azonosító: CH23267309 - 6600 Locarno

Áttekintés

VP azonosító	CH23267309	Vételár	1.990.000 CHF
Hasznos lakótér	ca. 120 m ²	Lakás	Penthouse
Szobák	3.5	AZ INGATLAN ÁLLAPOTA	Újszer?
FÜRDŐSZOBÁK	3	Felszereltség	Terasz, Vendég WC
ÉPÍTÉS ÉVE	2019		
PARKOLÁSI LEHETŐSÉGEK	1 x Mélygarázs, 40000 CHF (Eladó)		

VP azonosító: CH23267309 - 6600 Locarno

Az ingatlan



VP azonosító: CH23267309 - 6600 Locarno

Az ingatlan



VP azonosító: CH23267309 - 6600 Locarno

Az ingatlan



VP azonosító: CH23267309 - 6600 Locarno

Az ingatlan



VP azonosító: CH23267309 - 6600 Locarno

Az ingatlan



VP azonosító: CH23267309 - 6600 Locarno

Az ingatlan



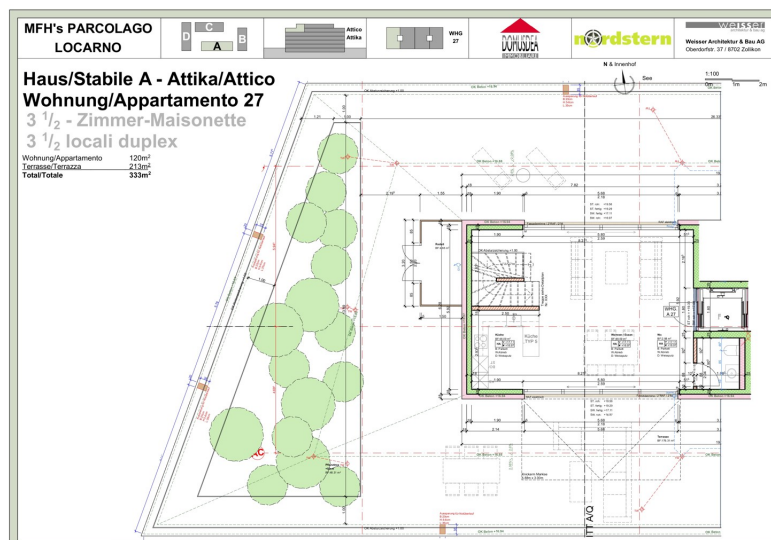
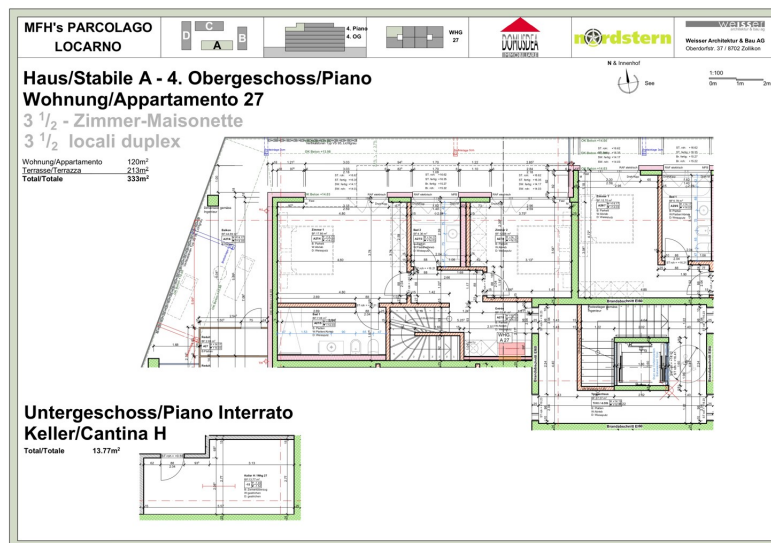
VP azonosító: CH23267309 - 6600 Locarno

Az ingatlan



VP azonosító: CH23267309 - 6600 Locarno

Alaprajzok



Ez az alaprajz nem méretarányos. A dokumentumokat a megbízó adta át a részünkre. Az adatok helyességéért nem vállalunk felelősséget.

VP azonosító: CH23267309 - 6600 Locarno

Az els? benyomás

Eine absolute Rarität, die das Herz von Freiluftfans höherschlagen lässt! Was diese Wohnung einzigartig macht, sind die grossen Aussenflächen. Die Maisonette-Wohnung verfügt über zwei riesige Terrassen, die dazu einladen, sich den persönlichen Outdoor-Wohnraum zu erfüllen. Hinzu kommt der hochwertige Innenausbau, der der Wohnung ein luxuriöses Ambiente verleiht und dem zukünftigen Besitzer maximalen Komfort bietet. Geheizt wird die Wohnung mit einem Heizsystem der neuesten Generation. Die Erd-Wärmepumpe sorgt im Winter für Wärme und im Sommer für Kühle. Dank der Fussbodenkühlung und der Dreifachverglasung der Fenster herrscht eine gleichbleibende Innentemperatur bei maximaler Energieeinsparung. Die 3.5-Zimmer-Maisonette-Attikawohnung ist im 4. und 5. Stock des Gebäudes A der Parcolago-Residenz angesiedelt. Die Fläche beträgt 120.00 m² plus 213.00 m² Terrasse. Im 4. Stock befinden sich der Eingangsbereich, zwei Schlafzimmer, ein Badezimmer mit Badewanne, ein Badezimmer mit Dusche sowie ein Balkon. Den Eingang per Lift finden Sie im 5. Stock, ausserdem ein Wohn-Esszimmer mit offener Küche, ein Gäste-WC und eine der riesigen Terrassen. Auf dieser Terrassen-Ebene befindet sich ausserdem ein grosses Reduit.

VP azonosító: CH23267309 - 6600 Locarno

Részletes felszereltség

- Attikawohnung auf 2 Etagen direkt per Lift erreichbar
- sehr komfortabel und modern
- offene Küche
- sonnig und ruhig gelegen
- 2 sehr grosse Terrassen mit Blick auf den See und auf den schön angelegten Park der Wohnanlage
- 3 Nasszellen
- 2 Stellplätze in der Einstellhalle
- attraktive Lage für Golfer - direkt neben dem Golfplatz gelegen

VP azonosító: CH23267309 - 6600 Locarno

Minden a helyszínr?!

Von der Zentralschweiz ist Locarno mit dem Auto in ca. 2 Stunden über die Autobahn A2 erreichbar. Per Zug aus Nord-Europa und der nördlichen Schweiz erreicht man die Region Lago Maggiore über die direkten, internationalen Bahnlinien Basel-Mailand oder Zürich-Mailand mit dem Intercity und EuroCity. In Bellinzona ist ein Zugwechsel nach Locarno notwendig, falls keine direkten Verbindungen vorhanden sind. Die Wohnung befindet sich an zentraler Lage in Seenähe, im Grünen sowie unmittelbar neben dem Golfplatz.

VP azonosító: CH23267309 - 6600 Locarno

Kapcsolattartó

További információért forduljon a kapcsolattartójához:

Carola Körfer

Pilatusstrasse 34 Luzern
E-Mail: luzern@von-poll.com

To Disclaimer of von Poll Immobilien GmbH

www.von-poll.com