

Lindenfels

# Entwicklungsprojekt mit riesigem Potenzial!

VP azonosító: 25133805



[www.von-poll.com](http://www.von-poll.com)

VÉTELÁR: 3.400.000 EUR • HASZNOS LAKÓTÉR: ca. 7.501 m<sup>2</sup> • SZOBÁK: 106 • FÖLDTERÜLET: 7.787 m<sup>2</sup>

VP azonosító: 25133805 - 64678 Lindenfels

- Áttekintés
- Az ingatlan
- Áttekintés: Energia adatok
- Az els? benyomás
- Részletes felszereltség
- Minden a helyszínr?l
- Kapcsolattartó

VP azonosító: 25133805 - 64678 Lindenfels

## Áttekintés

VP azonosító	25133805	Vételár	3.400.000 EUR
Hasznos lakótér	ca. 7.501 m <sup>2</sup>	Jutalék	Käuferprovision beträgt 3,57 % (inkl. MwSt.) des beurkundeten Kaufpreises
Szobák	106		
ÉPÍTÉS ÉVE	1978		
PARKOLÁSI LEHETŐSÉGEK	50 x Felsőszíni parkolóhely	Teljes terület	ca. 7.501 m <sup>2</sup>
		Modernizálás / Felújítás	2023
		Kereskedelmi terület	ca. 7501 m <sup>2</sup>
		Bérelhető terület	ca. 7501 m <sup>2</sup>
		Felszereltség	Vendég WC

VP azonosító: 25133805 - 64678 Lindenfels

## Áttekintés: Energia adatok

Fűtési rendszer	Központi fűtés
Energiaforrás	Olaj
Energetikai információk	Az energetikai tanúsítvány elkészítése folyamatban.

VP azonosító: 25133805 - 64678 Lindenfels

## Az ingatlan



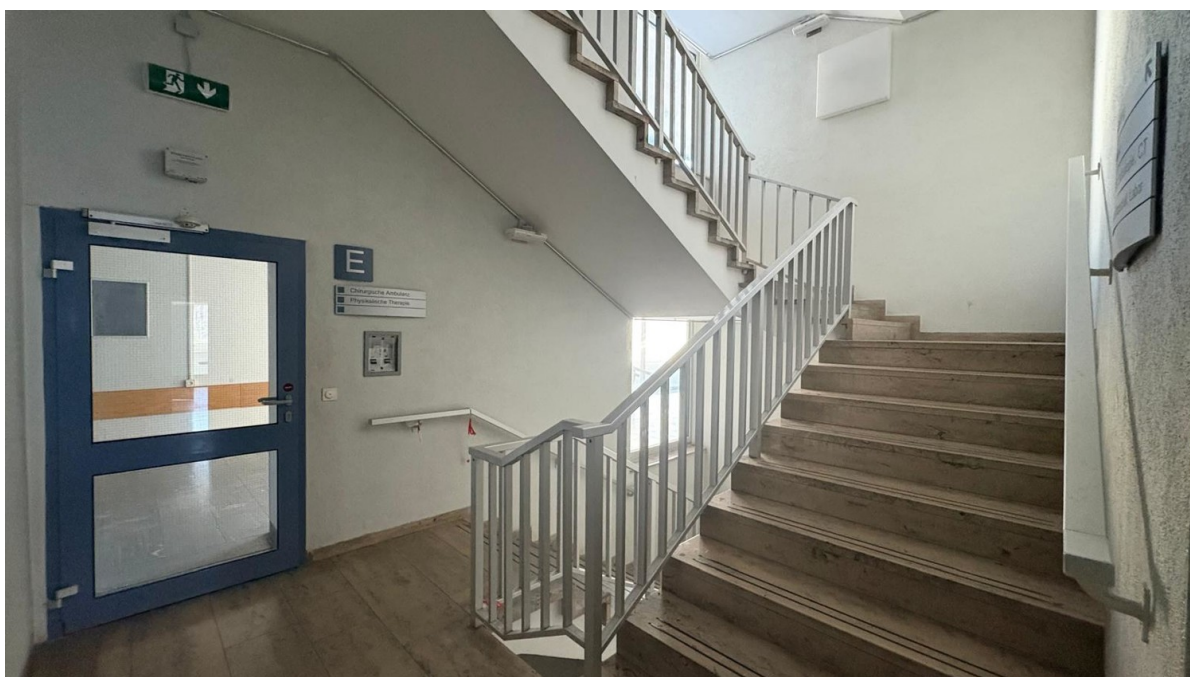
VP azonosító: 25133805 - 64678 Lindenfels

## Az ingatlan



VP azonosító: 25133805 - 64678 Lindenfels

## Az ingatlan



VP azonosító: 25133805 - 64678 Lindenfels

## Az ingatlan





VP azonosító: 25133805 - 64678 Lindenfels

## Az ingatlan



VP azonosító: 25133805 - 64678 Lindenfels

## Az els? benyomás

Bei der hier angebotenen Immobilie handelt es sich um das ehemalige Krankenhaus "Luise" in Lindenfels, welches 2016 geschlossen wurde. Auf dem Gesamtgrundstück mit ca. 7.787 m<sup>2</sup> befindet sich neben der Krankenhausanlage zwei ehemalige Besucherparkplätze sowie ein Mitarbeiterparkplatz, außerdem befindet sich hinter dem Gebäude die ehemalige Notaufnahme. Die gesamte Anlage aus 1978 erstreckt sich über fünf Etagen und insgesamt ca. 7.750 m<sup>2</sup> vermietbare Fläche. Das ehemalige Krankenhaus eignet sich ideal für den Umbau in eine moderne Seniorenresidenz. Das großzügige Gebäude bietet eine solide Bausubstanz, weitläufige Flächen und eine funktionale Raumaufteilung, die sich optimal für Pflege- und Wohneinrichtungen anbietet.

VP azonosító: 25133805 - 64678 Lindenfels

## Részletes felszereltség

Parkplätze\*

Ausbaupotenzial\*

barrierefreier Zugang in alle Etagen\*

Personenaufzug und breite Flure für Mobilitätshilfen\*

Balkone\*

**VP azonosító: 25133805 - 64678 Lindenfels**

## Minden a helyszínr?!

Der Höhenkurort Lindenfels liegt traumhaft eingebettet im Weschnitztal im Odenwald und gilt als Geheimtipp bei Spaziergängern und Wanderern. Der Nibelungensteig mit seinen zahlreichen Möglichkeiten lädt zu schönen Spaziergängen und ausgedehnten Wanderungen in den Odenwald ein. Inmitten der Stadt liegt die historische Burgruine Lindenfels die gleichzeitig Austragungsort vieler Veranstaltungen ist und weit über die Region bekanntes und beliebtes Ausflugsziel bei Jung und Alt ist. Der Ort selbst verfügt über eine sehr gute Infrastruktur und alle Einrichtungen des täglichen Bedarfs sind vor Ort und in wenigen Minuten zu erreichen.

VP azonosító: 25133805 - 64678 Lindenfels

## Kapcsolattartó

További információért forduljon a kapcsolattartójához:

Margot-Elaine Wolf-Schneider

---

Promenadenstraße 16 Bensheim

E-Mail: [bensheim@von-poll.com](mailto:bensheim@von-poll.com)

*To Disclaimer of von Poll Immobilien GmbH*

---

[www.von-poll.com](http://www.von-poll.com)