

Bielefeld – Gellershagen

# Bielefeld-Gellershagen: Wohnen am Bultkamp Park | OG | ca. 91 m<sup>2</sup> WFL | Balkon | 3 ZKB | Stellplatz

VP azonosító: 240190201.3



[www.von-poll.com](http://www.von-poll.com)

VÉTELÁR: 399.000 EUR • HASZNOS LAKÓTÉR: ca. 91,35 m<sup>2</sup> • SZOBÁK: 3

VP azonosító: 240190201.3 - 33613 Bielefeld – Gellershagen

- Áttekintés
- Az ingatlan
- Áttekintés: Energia adatok
- Alaprajzok
- Az els? benyomás
- Részletes felszereltség
- Minden a helyszínr?l
- További információ / adatok
- Kapcsolattartó

VP azonosító: 240190201.3 - 33613 Bielefeld – Gellershagen

## Áttekintés

VP azonosító	240190201.3
Hasznos lakótér	ca. 91,35 m <sup>2</sup>
Szobák	3
Hálószobák	2
FÜRDŐSZOBÁK	1
ÉPÍTÉS ÉVE	2025
PARKOLÁSI LEHETŐSÉGEK	1 x Felszíni parkolóhely, 7500 EUR (Eladó)

Vételár	399.000 EUR
Lakás	Emelet
Jutalék	Käuferprovision beträgt 3,57 % (inkl. MwSt.) des beurkundeten Kaufpreises
AZ INGATLAN ÁLLAPOTA	Birtokbavétel
Kivitelezési módszer	Szilárd
Felszereltség	Terasz

VP azonosító: 240190201.3 - 33613 Bielefeld – Gellershagen

## Áttekintés: Energia adatok

Fűtési rendszer	Padlófűtés	Energiatanúsítvány	A rendelkezések szerint nem kötelező?
Energiaforrás	Hőszivattyú		



VP azonosító: 240190201.3 - 33613 Bielefeld – Gellershagen

## Az ingatlan





VP azonosító: 240190201.3 - 33613 Bielefeld – Gellershagen

## Az ingatlan





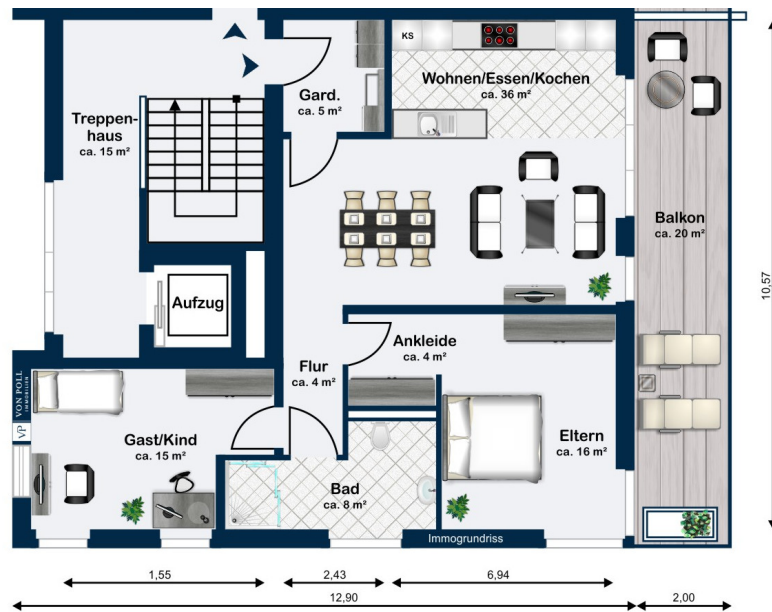
VP azonosító: 240190201.3 - 33613 Bielefeld – Gellershagen

## Az ingatlan



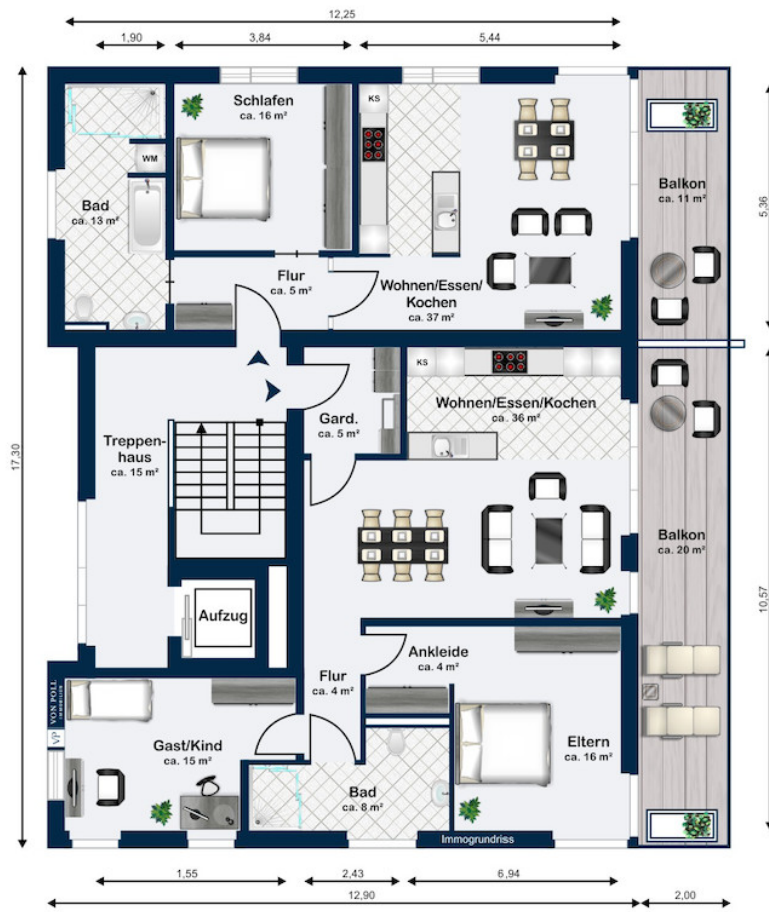
VP azonosító: 240190201.3 - 33613 Bielefeld – Gellershagen

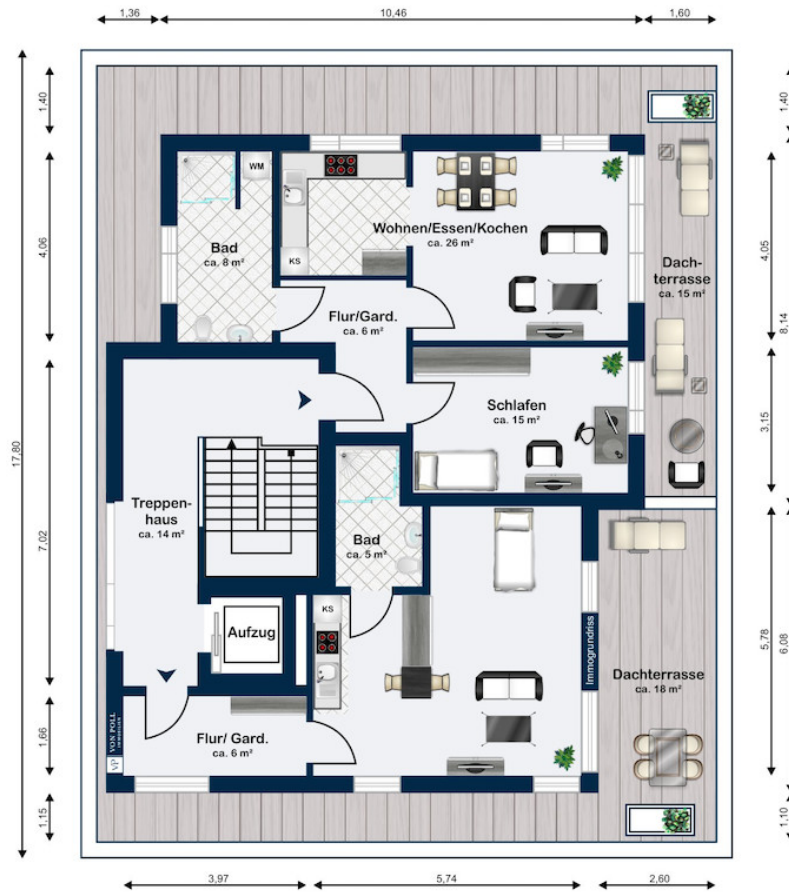
## Alaprajzok











Ez az alaprajz nem méretarányos. A dokumentumokat a megbízó adta át a részünkre. Az adatok helyességéért nem vállalunk felelősséget.



VP azonosító: 240190201.3 - 33613 Bielefeld – Gellershagen

## Az els? benyomás

Wir freuen uns, Ihnen dieses Neubauprojekt vorstellen zu dürfen: Eine exklusive Wohnanlage auf einem ruhigen Grundstück mit Blick in den Bultkamp Park. Insgesamt entstehen hier 3 Häuser mit jeweils 6 hochwertigen Eigentumswohnungen. Dieses Projekt bietet verschiedene Wohnungsgrößen mit durchdachten Grundrissen von ca. 53 m<sup>2</sup> bis ca. 91 m<sup>2</sup> Wohnfläche und variierender Zimmeranzahl von 1 bis 3 Zimmern.

**BESCHREIBUNG EIGENTUMSWOHNUNG | HAUS 1 | WOHNUNG 3 |**

**OBERGESCHOSS LINKS** Diese Wohnung befindet sich im Haus 1 im Obergeschoss, Sie verfügt über zwei Schlafzimmer, ein großzügiges Badezimmer mit ebenerdiger Dusche und eine offene Wohnküche mit Esszimmer und Lounge- Bereich. Auf dem angrenzenden Balkon können Sie mit der Familie oder Freunden die Sonnenstunden ausgiebig genießen und sich an der Ruhe dieser hochwertigen Wohnlage erfreuen. Für eine nachhaltige Wärmeversorgung und Ressourcen schonendes Wohnen ist eine hocheffiziente Luft-Wärmepumpe sowie eine Solarthermie-Anlage vorgesehen. Alle Wohnungen werden über eine Fußbodenheizung beheizt. Die genaue Ausstattung dieses Projektes können Sie der Bau- und Leistungsbeschreibung entnehmen. Diese Unterlagen senden wir Ihnen auf Anforderung gerne zu. Haben wir Ihr Interesse geweckt? Gerne informieren wir Sie ausführlich über diese Immobilie mit ihrer Perspektive in einem persönlichen Gespräch.

VP azonosító: 240190201.3 - 33613 Bielefeld – Gellershagen

## Részletes felszereltség

### RAUMAUFTEILUNG

- + grosses Wohnzimmer mit Essbereich und Küche
- + Schlafzimmer
- + Kinder-, Gäste- oder Arbeitszimmer
- + Badezimmer mit Dusche
- + Abstell- und Hauswirtschaftsraum
- + Balkon mit 20 m<sup>2</sup> Größe (mit 25 % angerechnet)

### ALLGEMEINE BESCHREIBUNG

- + 3-fach verglaste Fenster, Kunststoff
- + elektrische ALU-Rolläden in allen Räumen (mit Ausnahme der Fluchtfenster)
- + Design-Vinyl Boden mit Eiche natur in allen Räumen
- + helles und modern ausgestattetes Bad mit hochwertigen Sanitäröbekten
- + bodengleiche Dusche, Wand- und Bodenfliesen in großen Formaten

### TECHNIK

- + hocheffiziente Luft-Wärmepumpe mit zentraler Warmwassererzeugung
- + Solarthermie
- + Fußbodenheizung in allen Räumen
- + Video-Türsprechanlage

### AUSSENBEREICH

- + Stellplätze können zusätzlich erworben werden

VP azonosító: 240190201.3 - 33613 Bielefeld – Gellershagen

## Minden a helyszínr?!

Der Bielefelder Stadtteil Gellershagen gehört zum Stadtbezirk Schildesche. Die weiträumigen Parkanlagen und Grünzüge des Stadtteils verbinden Gellershagen bis zum Obersee in Schildesche und zum Teutoburger Wald mit den bekannten Naherholungszielen. Diese fahrradfreundliche Umgebung verlockt dazu, das Auto öfter mal stehen zu lassen. Gellershagen ist mit dem Bielefelder Stadtbus moBiel und per Straßenbahn gut vernetzt. Zu den unbestreitbaren Vorteilen gehören neben der guten Erreichbarkeit der Innenstadt sicher auch die Nähe zum Campus der Bielefelder Universität.



VP azonosító: 240190201.3 - 33613 Bielefeld – Gellershagen

## További információ / adatok

GELDWÄSCHE Als Immobilienmaklerunternehmen ist die von Poll Immobilien GmbH nach § 2 Abs. 1 Nr. 14 und § 11 Abs. 1, 2 Geldwäschegesetz (GwG) dazu verpflichtet, bei der Begründung einer Geschäftsbeziehung die Identität des Vertragspartners festzustellen und zu überprüfen, bzw. sobald ein ernsthaftes Interesse an der Durchführung des Immobilienkaufvertrages besteht. Hierzu ist es erforderlich, dass wir nach § 11 Abs. 4 GwG die relevanten Daten Ihres Personalausweises festhalten (wenn Sie als natürliche Person handeln) – beispielsweise mittels einer Kopie. Bei einer juristischen Person benötigen wir eine Kopie des Handelsregisterauszugs, aus welchem der wirtschaftlich Berechtigte hervorgeht. Das Geldwäschegesetz sieht vor, dass der Makler die Kopien bzw. Unterlagen fünf Jahre aufbewahren muss. Als unser Vertragspartner haben Sie auch eine Mitwirkungspflicht nach § 11 Abs. 6 GwG.

HAFTUNG Wir weisen darauf hin, dass die von uns weitergegebenen Objektinformationen, Unterlagen, Pläne etc. vom Verkäufer bzw. Vermieter stammen. Eine Haftung für die Richtigkeit oder Vollständigkeit der Angaben übernehmen wir daher nicht. Es obliegt daher unseren Kunden, die darin enthaltenen Objektinformationen und Angaben auf ihre Richtigkeit hin zu überprüfen. Alle Immobilienangebote sind freibleibend und vorbehaltlich Irrtümer, Zwischenverkauf- und Vermietung oder sonstiger Zwischenverwertung. UNSER SERVICE FÜR SIE ALS EIGENTÜMER Planen Sie den Verkauf oder die Vermietung Ihrer Immobilie, so ist es für Sie wichtig, deren Marktwert zu kennen. Lassen Sie kostenfrei und unverbindlich den aktuellen Wert Ihrer Immobilie professionell durch einen unserer Immobilienspezialisten einschätzen. Unser bundesweites und internationales Netzwerk ermöglicht es uns, Verkäufer bzw. Vermieter und Interessenten bestmöglich zusammenzuführen.

VP azonosító: 240190201.3 - 33613 Bielefeld – Gellershagen

## Kapcsolattartó

További információért forduljon a kapcsolattartójához:

Markus Nagel

---

Hermannstraße 1 / Ecke Niederwall Bielefeld

E-Mail: [bielefeld@von-poll.com](mailto:bielefeld@von-poll.com)

*To Disclaimer of von Poll Immobilien GmbH*

---

[www.von-poll.com](http://www.von-poll.com)