

Peißenberg

Zweifamilienhaus in ruhiger Lage

VP azonosító: 24142039.1



VÉTELÁR: 395.000 EUR • HASZNOS LAKÓTÉR: ca. 117 m² • SZOBÁK: 6 • FÖLDTERÜLET: 534 m²

VP azonosító: 24142039.1 - 82380 Peißenberg

- Áttekintés
- Az ingatlan
- Áttekintés: Energia adatok
- Alaprajzok
- Az els? benyomás
- Minden a helyszínr?l
- További információ / adatok
- Kapcsolattartó

VP azonosító: 24142039.1 - 82380 Peißenberg

Áttekintés

VP azonosító	24142039.1
Hasznos lakótér	ca. 117 m ²
Tet? formája	Nyeregtet?
Szobák	6
Hálószobák	3
FÜRD?SZOBÁK	3
ÉPÍTÉS ÉVE	1953
PARKOLÁSI LEHET?SÉGEK	1 x Garázs

Vételár	395.000 EUR
Jutalék	Käuferprovision beträgt 3,57 % (inkl. MwSt.) des beurkundeten Kaufpreises
Kivitelezési módszer	Szilárd
Felszereltség	Terasz, Vendég WC

VP azonosító: 24142039.1 - 82380 Peißenberg

Áttekintés: Energia adatok

Fűtési rendszer	Egyszintes fűtési rendszer	Építési év az energiatanúsítvány szerint	2020
Energiaforrás	Elektromosság		
Energetikai információk	Az energetikai tanúsítvány elkészítése folyamatban.		

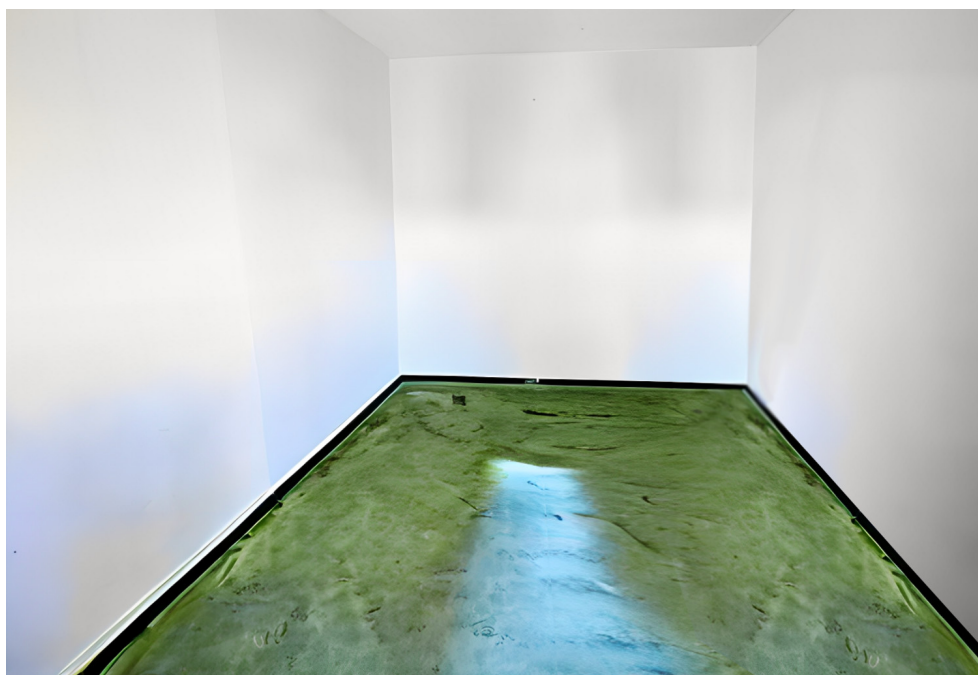
VP azonosító: 24142039.1 - 82380 Peißenberg

Az ingatlan



VP azonosító: 24142039.1 - 82380 Peißenberg

Az ingatlan



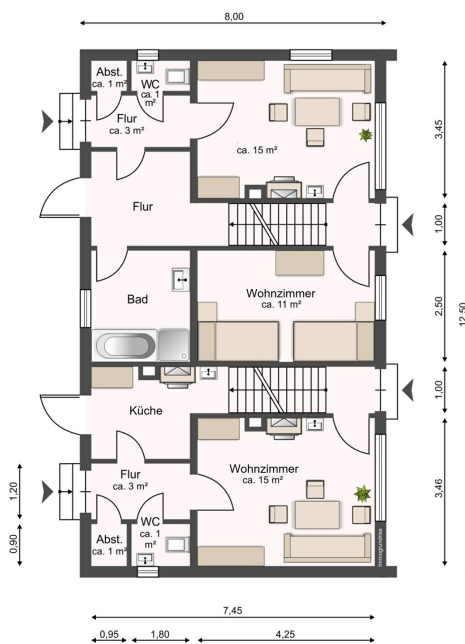
VP azonosító: 24142039.1 - 82380 Peißenberg

Az ingatlan



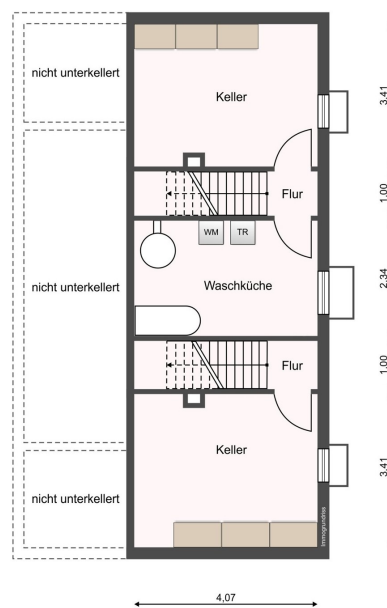
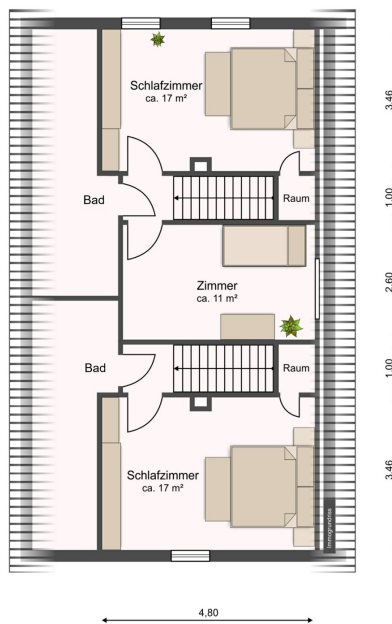
VP azonosító: 24142039.1 - 82380 Peißenberg

Az ingatlan



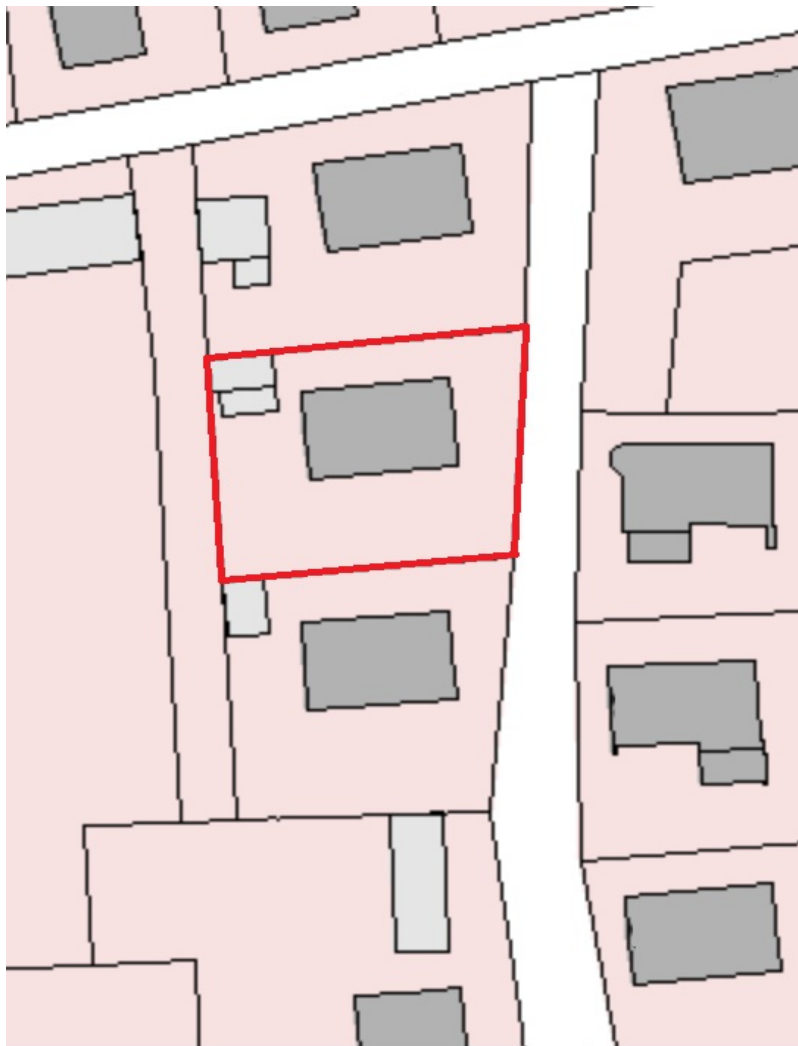
VP azonosító: 24142039.1 - 82380 Peißenberg

Az ingatlan



VP azonosító: 24142039.1 - 82380 Peißenberg

Alaprajzok



Ez az alaprajz nem méretarányos. A dokumentumokat a megbízó adta át a részünkre. Az adatok helyességéért nem vállalunk felelősséget.

VP azonosító: 24142039.1 - 82380 Peißenberg

Az els? benyomás

Verkauft wird dieses vermietete Zweifamilienhaus mit einer Wohnfläche von etwa 117 m² und einem Grundstück von ca. 534 m² Größe. Gelegen an einer kaum befahrenen Straße in ruhiger und attraktiver Wohnlage in Peißenberg. Das Objekt mit Baujahr 1953 ist teilunterkellert und beide Parteien sind momentan noch Vermietet. Die jährlichen Mieteinnahmen belaufen sich auf 9.360 €. Auf dem Grundstück befindet sich außerdem eine Einzelgarage welche im Kaufpreis bereits enthalten ist. Wir hoffen Ihre Neugier geweckt zu haben und freuen uns schon auf baldigen Kontakt.

VP azonosító: 24142039.1 - 82380 Peißenberg

Minden a helyszínr?!

Die Innenstadt von Peißenberg erreichen Sie zu Fuß in ca. 10 Minuten. Die Verkehrsanbindung wie auch die Anbindung an den öffentlichen Nahverkehr ist ausgezeichnet, so erreichen Sie z. B. die nächste Bushaltestelle in ca. 200 m Entfernung. Geschäfte des täglichen Bedarfs, Banken, Ärzte sowie Cafés sind im Umkreis von ca. 5 - 10 Min. zu erreichen. Der nächste Kindergarten ist nur 500 m entfernt. Grund- und weiterführende Schulen sind direkt im Ort. In ca. 30 Minuten erreichen Sie die Autobahn A 95 und die Bundesstraße B 472 ist nur 2 Minuten entfernt. Weitläufige Wiesen, Felder und Wälder laden zum Radeln und Wandern ein. In der näheren Nachbarschaft befinden sich schöne Freizeit- und Sportanlagen. Herrliche Badeseen sorgen im Sommer für Erfrischung und im Winter erreichen Sie in einer halben Stunde verschiedene Skigebiete in den Alpen.

VP azonosító: 24142039.1 - 82380 Peißenberg

További információ / adatok

GELDWÄSCHE: Als Immobilienmaklerunternehmen ist die von Poll Immobilien GmbH nach § 2 Abs. 1 Nr. 14 und § 11 Abs. 1, 2 Geldwäschegesetz (GwG) dazu verpflichtet, bei der Begründung einer Geschäftsbeziehung die Identität des Vertragspartners festzustellen und zu überprüfen, bzw. sobald ein ernsthaftes Interesse an der Durchführung des Immobilienkaufvertrages besteht. Hierzu ist es erforderlich, dass wir nach § 11 Abs. 4 GwG die relevanten Daten Ihres Personalausweises festhalten (wenn Sie als natürliche Person handeln) – beispielsweise mittels einer Kopie. Bei einer juristischen Person benötigen wir eine Kopie des Handelsregisterauszugs, aus welchem der wirtschaftlich Berechtigte hervorgeht. Das Geldwäschegesetz sieht vor, dass der Makler die Kopien bzw. Unterlagen fünf Jahre aufbewahren muss. Als unser Vertragspartner haben Sie auch eine Mitwirkungspflicht nach § 11 Abs. 6 GwG.

HAFTUNG: Wir weisen darauf hin, dass die von uns weitergegebenen Objektinformationen, Unterlagen, Pläne etc. vom Verkäufer bzw. Vermieter stammen. Eine Haftung für die Richtigkeit oder Vollständigkeit der Angaben übernehmen wir daher nicht. Es obliegt daher unseren Kunden, die darin enthaltenen Objektinformationen und Angaben auf ihre Richtigkeit hin zu überprüfen. Alle Immobilienangebote sind freibleibend und vorbehaltlich Irrtümer, Zwischenverkauf- und Vermietung oder sonstiger Zwischenverwertung. **UNSER SERVICE FÜR SIE ALS EIGENTÜMER:** Planen Sie den Verkauf oder die Vermietung Ihrer Immobilie, so ist es für Sie wichtig, deren Marktwert zu kennen. Lassen Sie kostenfrei und unverbindlich den aktuellen Wert Ihrer Immobilie professionell durch einen unserer Immobilienspezialisten einschätzen. Unser bundesweites und internationales Netzwerk ermöglicht es uns, Verkäufer bzw. Vermieter und Interessenten bestmöglich zusammenzuführen.

VP azonosító: 24142039.1 - 82380 Peißenberg

Kapcsolattartó

További információért forduljon a kapcsolattartójához:

Dirk Bolsinger

Hinterer Anger 305 Landsberg am Lech

E-Mail: landsberg@von-poll.com

To Disclaimer of von Poll Immobilien GmbH

www.von-poll.com