

Dortmund – Wichlinghofen

Schöne, lichtdurchflutete Wohnung in Wichlinghofen

VP azonosító: 25034041



BÉRLETI DÍJ: 800 EUR • HASZNOS LAKÓTÉR: ca. 78 m² • SZOBÁK: 3

VP azonosító: 25034041 - 44265 Dortmund – Wichlinghofen

- Áttekintés
- Az ingatlan
- Áttekintés: Energia adatok
- Az els? benyomás
- Részletes felszereltség
- Minden a helyszínr?l
- További információ / adatok
- Kapcsolattartó

VP azonosító: 25034041 - 44265 Dortmund – Wichlinghofen

Áttekintés

VP azonosító	25034041
Hasznos lakótér	ca. 78 m ²
Tet? formája	Nyeregtet?
EMELET	1
Szobák	3
Hálósobák	2
FÜRD?SZOBÁK	1
ÉPÍTÉS ÉVE	1970

Bérleti díj	800 EUR
További költségek	350 EUR
Lakás	Emelet
Modernizálás / Felújítás	2020
AZ INGATLAN ÁLLAPOTA	Teljeskör?en felújított
Kivitelezési módszer	Szilárd
Hasznos terület	ca. 10 m ²
Felszereltség	Vendég WC, Erkély

VP azonosító: 25034041 - 44265 Dortmund – Wichlinghofen

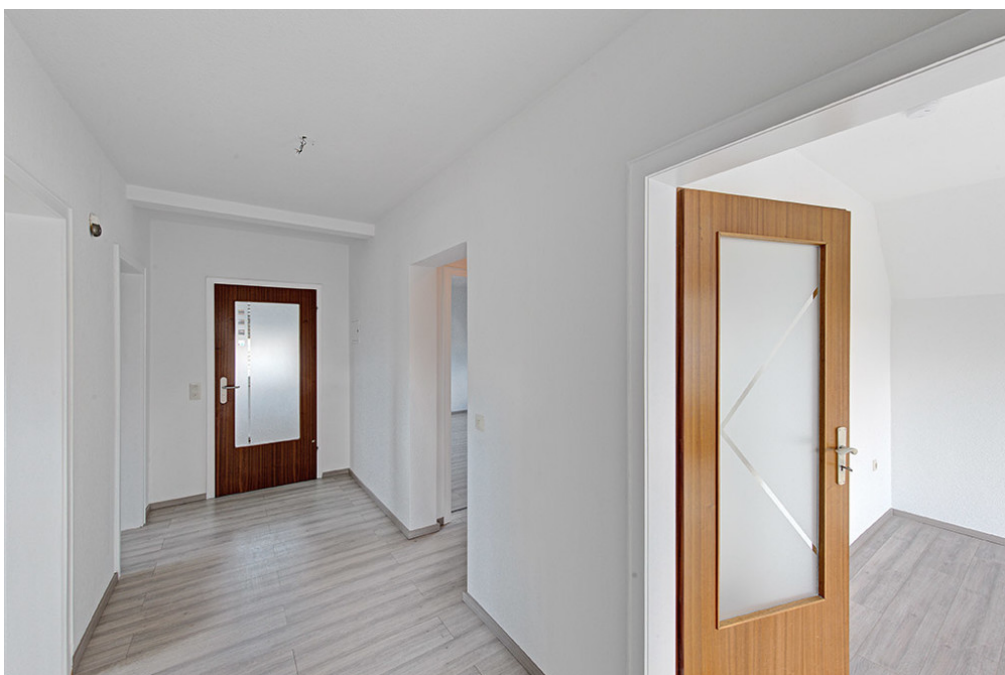
Áttekintés: Energia adatok

Fűtési rendszer	Központi fűtés
Energiaforrás	Olaj
Energia tanúsítvány érvényességének lejárat	10.03.2031
Energiaforrás	Olaj

Energiatanúsítvány	Energetikai tanúsítvány
Teljes energiaigény	168.20 kWh/m ² a
Energiahatékonysági besorolás / Energetikai tanúsítvány	F
Építési év az energiatanúsítvány szerint	1970

VP azonosító: 25034041 - 44265 Dortmund – Wichlinghofen

Az ingatlan



VP azonosító: 25034041 - 44265 Dortmund – Wichlinghofen

Az ingatlan



VP azonosító: 25034041 - 44265 Dortmund – Wichlinghofen

Az ingatlan



VP azonosító: 25034041 - 44265 Dortmund – Wichlinghofen

Az ingatlan



VP azonosító: 25034041 - 44265 Dortmund – Wichlinghofen

Az ingatlan



Capital



MAKLER-KOMPASS

HEFT 10/2024

Top-Makler Dortmund



Höchstnote für

von Poll Immobilien

Quelle: IIB Institut
IM TEST: 3.904 Makler

GÜLTIG BIS: 09/25

VP azonosító: 25034041 - 44265 Dortmund – Wichlinghofen

Az els? benyomás

Die Wohnung befindet sich im 1. Obergeschoss eines gepflegten Zweifamilienhauses im beliebten Vorort Dortmund- Wichlinghofen und bietet folgende Räumlichkeiten: - großzügiges Wohn- und Esszimmer mit Zugang zum Balkon - Küche - zwei Schlafräume - modernes Badezimmer mit bodentiefer Dusche - Gäste-WC Die gesamte Wohnung befindet sich in modernisiertem Zustand. Der attraktive Grundriss eignet sich gleichermaßen für Singles, Paare oder die kleine Familie.

VP azonosító: 25034041 - 44265 Dortmund – Wichlinghofen

Részletes felszereltség

- Rollläden
- hochwertiger Fußboden
- modernes Badezimmer
- Gäste WC
- helle Räume
- bodentiefe Dusche

VP azonosító: 25034041 - 44265 Dortmund – Wichlinghofen

Minden a helyszínr?!

Die Verkehrsanbindung ist als ideal zu bezeichnen. Durch die in wenigen Minuten entfernte B54 sind sowohl die Dortmunder Innenstadt als auch weitere Autobahnen wie z.B. die A1 und die A45 sehr gut zu erreichen.

VP azonosító: 25034041 - 44265 Dortmund – Wichlinghofen

További információ / adatok

Es liegt ein Energiebedarfsausweis vor. Dieser ist gültig bis 10.3.2031. Endenergiebedarf beträgt 168.20 kWh/(m²*a). Wesentlicher Energieträger der Heizung ist Öl. Das Baujahr des Objekts lt. Energieausweis ist 1970. Die Energieeffizienzklasse ist F. HAFTUNG: Wir weisen darauf hin, dass die von uns weitergegebenen Objektinformationen, Unterlagen, Pläne etc. vom Verkäufer bzw. Vermieter stammen. Eine Haftung für die Richtigkeit oder Vollständigkeit der Angaben übernehmen wir daher nicht. Es obliegt daher unseren Kunden, die darin enthaltenen Objektinformationen und Angaben auf ihre Richtigkeit hin zu überprüfen. Alle Immobilienangebote sind freibleibend und vorbehaltlich Irrtümer, Zwischenverkauf- und Vermietung oder sonstiger Zwischenverwertung. UNSER SERVICE FÜR SIE ALS EIGENTÜMER: Planen Sie den Verkauf oder die Vermietung Ihrer Immobilie, so ist es für Sie wichtig, deren Marktwert zu kennen. Lassen Sie kostenfrei und unverbindlich den aktuellen Wert Ihrer Immobilie professionell durch einen unserer Immobilienspezialisten einschätzen. Unser bundesweites und internationales Netzwerk ermöglicht es uns, Verkäufer bzw. Vermieter und Interessenten bestmöglich zusammenzuführen.

VP azonosító: 25034041 - 44265 Dortmund – Wichlinghofen

Kapcsolattartó

További információért forduljon a kapcsolattartójához:

Deniz Secer

Feldbank 1 Dortmund
E-Mail: dortmund@von-poll.com

To Disclaimer of von Poll Immobilien GmbH

www.von-poll.com