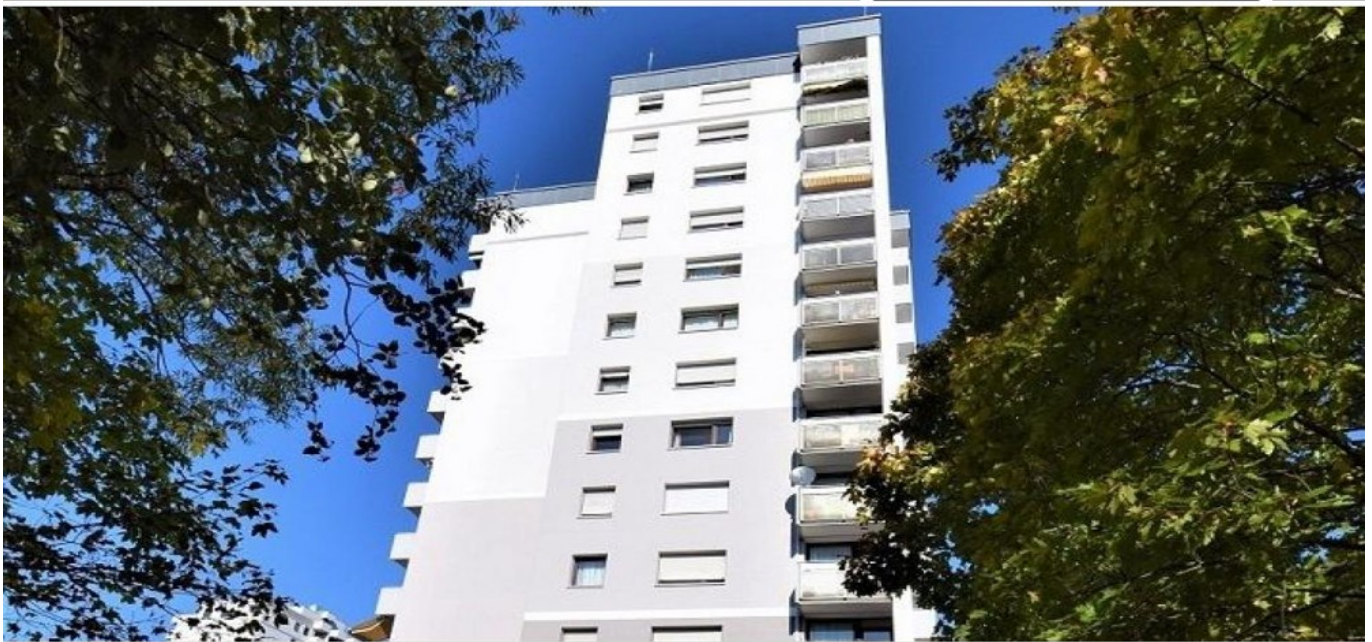


Maintal / Dörnigheim – MAINTAL + Umgebung

Aparte 3 Zimmer Wohnung mit Balkon - Personenaufzug - gepflegte Wohnanlage mit KFZ- Stellplatz

???????? ??????????: 23008004



www.von-poll.com

???? ??????: 259.000 EUR • ??????????: ca. 76 m² • ??????: 3

???????? ??????????: 23008004 - 63477 Maintal / Dörnigheim – MAINTAL + Umgebung

- ?? ??? ??????
- ?? ??????????
- ?????????????? ????????????
- ??????? ????????????
- ??? ??????? ????????????
- ?????????????????? ??? ????????????
- ??? ??? ??? ????????????????
- ?????? ??????????????????
- ?????????????????? ??????????????????

???????? ?????????: 23008004 - 63477 Maintal / Dörnigheim – MAINTAL + Umgebung

?? ??? ??????

???????? ?????????	23008004	???? ?????	259.000 EUR
????????	ca. 76 m ²	????????	??????
??????	9	????????	Käuferprovision beträgt 3,57 % (inkl. MwSt.) des beurkundeten Kaufpreises
??????	3		
?????????? ??	2		
????????			
????????	1	??????	??????
???? ?????????	1971	????????	
		????????????????	ca. 4 m ²
		??????	
		??????	?????, ????????

???????? ??????????: 23008004 - 63477 Maintal / Dörnigheim – MAINTAL + Umgebung

????????????? ???? ????????

???????????	?????????? ??????????	???????????????????	BEDARF
?????????????		???????????????	
????? ??????????????	???????	????????? ????????	78.80 kWh/m ² a
???????????????	01.04.2025	???????????????	
?????????????????????		???????????????	C
????????? ???		?????????????????	
????? ??????????????	???????	???????????????	
		????? ????????????????	2012
		?????????? ?? ??	
		???????????????	
		?????????????????????	

??????? ???????: 23008004 - 63477 Maintal / Dörnigheim – MAINTAL + Umgebung

?? ????????



??????? ???????: 23008004 - 63477 Maintal / Dörnigheim – MAINTAL + Umgebung

?? ????????



???????? ??????????: 23008004 - 63477 Maintal / Dörnigheim – MAINTAL + Umgebung

?? ?????????



??????? ???????: 23008004 - 63477 Maintal / Dörnigheim – MAINTAL + Umgebung

?? ????????



???????? ??????????: 23008004 - 63477 Maintal / Dörnigheim – MAINTAL + Umgebung

?? ?????????



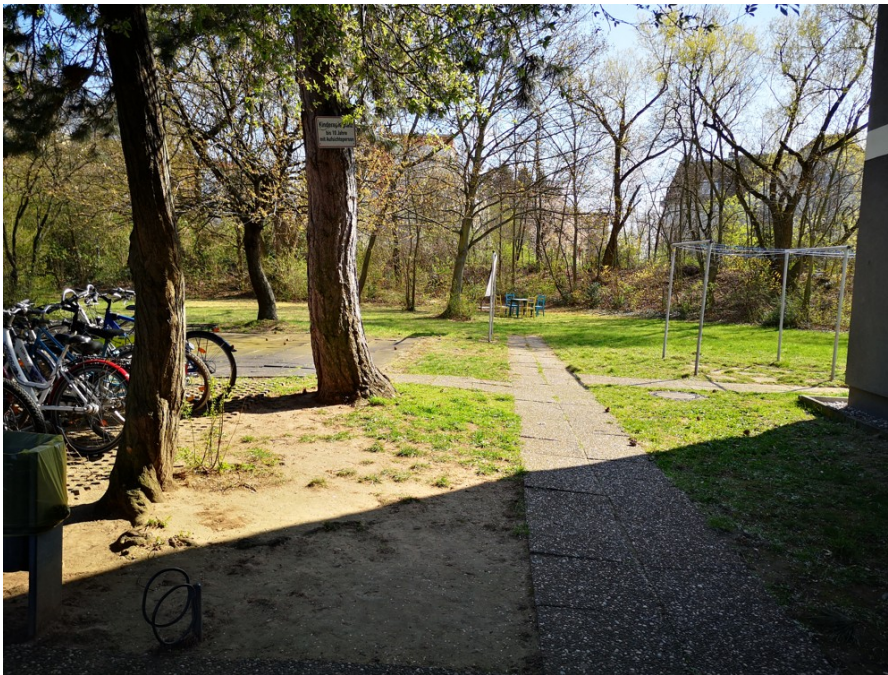
???????? ??????????: 23008004 - 63477 Maintal / Dörnigheim – MAINTAL + Umgebung

?? ?????????



??????? ???????: 23008004 - 63477 Maintal / Dörnigheim – MAINTAL + Umgebung

?? ????????



???????? ?????: 23008004 - 63477 Maintal / Dörnigheim – MAINTAL + Umgebung

?? ????????

FÜR SIE IN DEN BESTEN LAGEN

VP VON POLL
IMMOBILIEN®

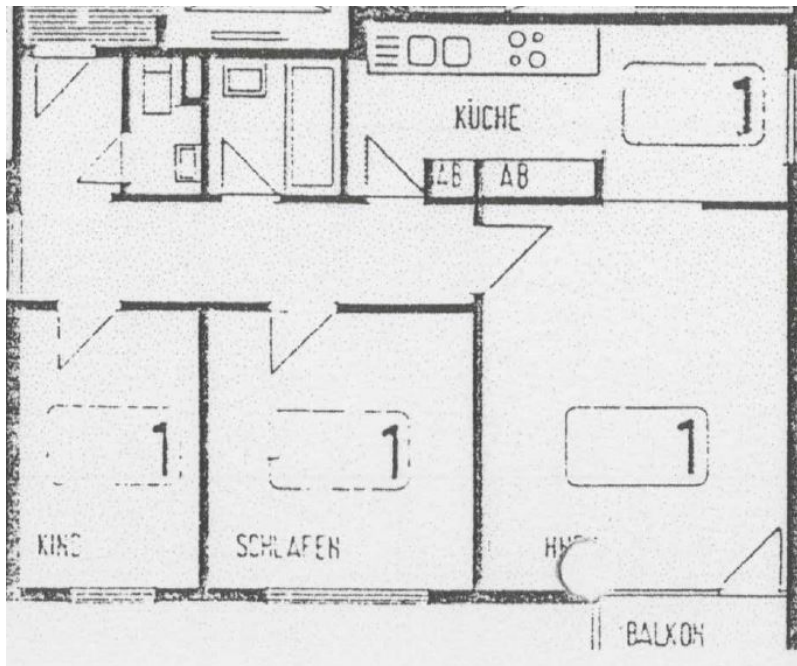


Gern informieren wir Sie persönlich über weitere Details zur Immobilie.
Vereinbaren Sie einen Besichtigungstermin mit uns:
0800 – 333 33 09
Wir freuen uns, von Ihnen zu hören.

www.von-poll.com

???????? ?????????: 23008004 - 63477 Maintal / Dörnigheim – MAINTAL + Umgebung

???????



???? ? ?????? ??? ?????? ?? ????????. ?? ??????? ??? ??????? ??? ??? ??????. ??? ??
???? ?????, ??? ?????????? ?? ??????????? ??? ?????????? ??? ?????????????.

???????? ?????????: 23008004 - 63477 Maintal / Dörnigheim – MAINTAL + Umgebung

??? ?????? ???????????

Aparte 3 Zimmer Wohnung mit Balkon - Personenaufzug - gepflegte Wohnanlage mit KFZ-Stellplatz Auf einer Wohnfläche von ca.76 m² stehen Flur, zwei Schlafzimmer, 1 Bad mit separater Toilette, sowie eine Küche und der Wohn-Essbereich mit Zugang zum Balkon zur Verfügung. Beeindruckend der Ausblick aus der 9.Etage mit Südwest-Ausrichtung. Selbstverständlich steht ein KFZ-Abstellplatz auf dem hauseigenen Parkplatz für zusätzlich 20.000,-- € I zur Verfügung. Das Angebot ist besonders attraktiv für ein anspruchsvolles Paar oder eine kleine Familie, welche die grüne Lage und gute Verkehrsanbindung an die Rhein-Main-Metropole Frankfurt schätzen.

??????? ???????: 23008004 - 63477 Maintal / Dörnigheim – MAINTAL + Umgebung

???????????????? ???? ??????????

- Personenaufzug
- 3 Zimmer Wohnung
- Balkon mit Weitblick
- Rollläden
- Laminat und Fliesen
- Einbauküche auf Anfrage und Abstand
- Gepflegte Außenanlage
- Waschmaschinenanschluss auf der Etage (küche)
- Innenliegendes Bad mit Wanne
- Separate Toilette
- Große Fensterfronten mit Blick in Grüne
- Gute Verkehrsanbindung

???????? ??????????: 23008004 - 63477 Maintal / Dörnigheim – MAINTAL + Umgebung

??? ??? ??? ????????????

Die schnelle Erreichbarkeit der Stadt Frankfurt macht MAINTAL zum idealen Wohnort in der Metropolregion Rhein-Main. Maintal liegt zwischen Frankfurt am Main und Hanau und gehört dem Main-Kinzig-Kreis als dessen zweitgrößte Stadt nach Hanau an. Einkaufsmöglichkeiten für den täglichen Bedarf, sowie eine gute Infrastruktur in den Ortskernen der Stadtteile machen Maintal zur gesuchten Wohnlage. Der beliebte Standort östlich von Frankfurt bietet eine perfekte Autobahnanbindung zur A66, A45 und A3. Nach Frankfurt sind es etwa 20 km, zum Flughafen Frankfurt ebenso. Es gibt auch sehr gute Nahverkehrsverbindungen. Um mit den öffentlichen Verkehrsmitteln in die Frankfurter Innenstadt bzw. zum Messegelände zu gelangen, braucht man kaum mehr als ca. 25 Minuten.

??????? ????????: 23008004 - 63477 Maintal / Dörnigheim – MAINTAL + Umgebung

????? ??????????????

Es liegt ein Energiebedarfsausweis vor. Dieser ist gültig bis 1.4.2025. Endenergiebedarf beträgt 78.80 kWh/(m²*a). Wesentlicher Energieträger der Heizung ist Gas. Das Baujahr des Objekts lt. Energieausweis ist 2012. Die Energieeffizienzklasse ist C.

GELDWÄSCHE: Als Immobilienmaklerunternehmen ist die von Poll Immobilien GmbH nach § 2 Abs. 1 Nr. 14 und § 11 Abs. 1, 2 Geldwäschegesetz (GwG) dazu verpflichtet, bei der Begründung einer Geschäftsbeziehung die Identität des Vertragspartners festzustellen und zu überprüfen, bzw. sobald ein ernsthaftes Interesse an der Durchführung des Immobilienkaufvertrages besteht. Hierzu ist es erforderlich, dass wir nach § 11 Abs. 4 GwG die relevanten Daten Ihres Personalausweises festhalten (wenn Sie als natürliche Person handeln) – beispielsweise mittels einer Kopie. Bei einer juristischen Person benötigen wir eine Kopie des Handelsregisterauszugs, aus welchem der wirtschaftlich Berechtigte hervorgeht. Das Geldwäschegesetz sieht vor, dass der Makler die Kopien bzw. Unterlagen fünf Jahre aufbewahren muss. Als unser Vertragspartner haben Sie auch eine Mitwirkungspflicht nach § 11 Abs. 6 GwG.

HAFTUNG: Wir weisen darauf hin, dass die von uns weitergegebenen Objektinformationen, Unterlagen, Pläne etc. vom Verkäufer bzw. Vermieter stammen. Eine Haftung für die Richtigkeit oder Vollständigkeit der Angaben übernehmen wir daher nicht. Es obliegt daher unseren Kunden, die darin enthaltenen Objektinformationen und Angaben auf ihre Richtigkeit hin zu überprüfen. Alle Immobilienangebote sind freibleibend und vorbehaltlich Irrtümer, Zwischenverkauf- und Vermietung oder sonstiger Zwischenverwertung. UNSER SERVICE FÜR SIE ALS EIGENTÜMER: Planen Sie den Verkauf oder die Vermietung Ihrer Immobilie, so ist es für Sie wichtig, deren Marktwert zu kennen. Lassen Sie kostenfrei und unverbindlich den aktuellen Wert Ihrer Immobilie professionell durch einen unserer Immobilienspezialisten einschätzen. Unser bundesweites und internationales Netzwerk ermöglicht es uns, Verkäufer bzw. Vermieter und Interessenten bestmöglich zusammenzuführen.

???????? ??????????: 23008004 - 63477 Maintal / Dörnigheim – MAINTAL + Umgebung

????????????? ??????????????????

?? ???? ?????????????? ??????????????, ?????????????? ?? ?? ?????????? ?????????????? ???:

Manfred Janda

Frankfurter Straße 21 Bad Vilbel
E-Mail: bad.vilbel@von-poll.com

To Disclaimer of von Poll Immobilien GmbH

www.von-poll.com