

Desenzano Del Garda – Lombardia

# Top-Penthouse mit Panoramaterrasse

????????? ??????????: IT254151952



[www.von-poll.it](http://www.von-poll.it)

???? ??????: 1.650.000 EUR • ??????????: ca. 138 m<sup>2</sup> • ??????????: 5

???????? ??????????: IT254151952 - 25015 Desenzano Del Garda – Lombardia

- ?? ??? ??????
- ?? ??????????
- ?????????????? ????????????
- ??????? ????????????
- ??? ??????? ????????????
- ?????????????????? ??? ????????????
- ?????????????????? ????????????????????

???????? ??????????: IT254151952 - 25015 Desenzano Del Garda – Lombardei

?? ??? ??????

???????? ??????????	IT254151952
????????????	ca. 138 m <sup>2</sup>
???????	1
?????????	5
???????????? ???	3
????????????	
???????????	2

????? ????????	1.650.000 EUR
??????????????	???????
??????????????	Provisionspflichtig
???????????? ????????	ca. 197 m <sup>2</sup>
?????????	?????????

???????? ??????????: IT254151952 - 25015 Desenzano Del Garda – Lombardia

?????????????? ????????????

??????????  
??????????

?????????????  
??????????

---

???????? ??????????: IT254151952 - 25015 Desenzano Del Garda – Lombardia

?? ?????????





???????? ??????????: IT254151952 - 25015 Desenzano Del Garda – Lombardia

?? ?????????





???????? ??????????: IT254151952 - 25015 Desenzano Del Garda – Lombardia

?? ?????????





???????? ??????????: IT254151952 - 25015 Desenzano Del Garda – Lombardia

?? ?????????





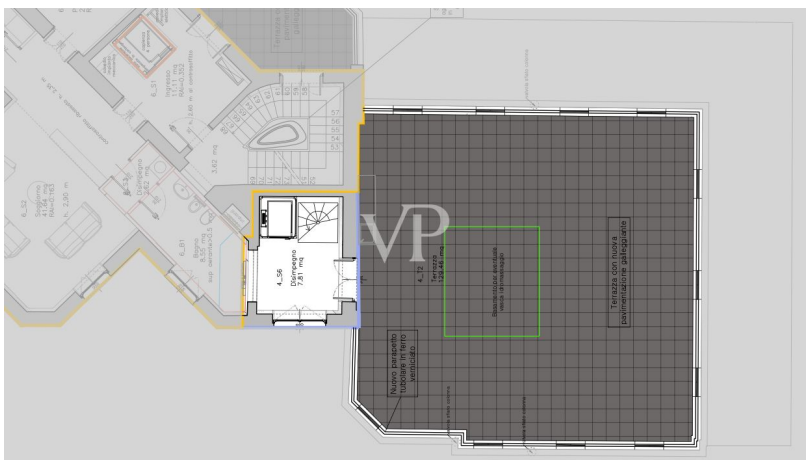
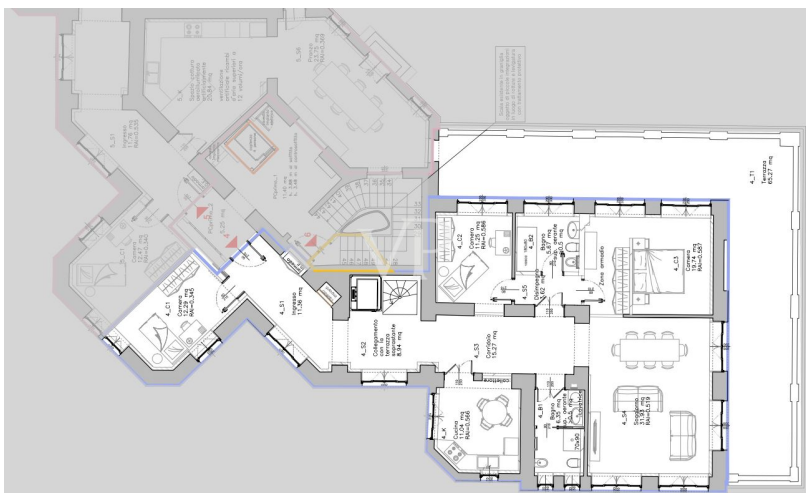
???????? ??????????: IT254151952 - 25015 Desenzano Del Garda – Lombardia

?? ?????????



???????? ??????????: IT254151952 - 25015 Desenzano Del Garda – Lombardia

???????



???? ? ?????? ??? ?????? ?? ????????. ?? ??????? ???? ??????? ???? ???? ??????. ??? ??  
???? ?????, ??? ?????????? ?? ?????????????? ??? ?????????? ??? ??????????????.



??????? ???????: IT254151952 - 25015 Desenzano Del Garda – Lombardei

??? ?????? ???????????

Neuestes Luxus-Penthouse in der renommierten Villa del Sole, einer historischen heliotherapeutischen Villa aus den frühen 1900er Jahren, wunderschön restauriert und mit einem herrlichen Park und unvergleichlichem Seeblick ausgestattet. Das Anwesen befindet sich in Desenzano del Garda, in einer privilegierten Lage mit atemberaubendem Blick. Das Penthouse, das sich im ersten Stock befindet, besteht aus einem geräumigen und hellen Wohnbereich, einer separaten Küche, drei Schlafzimmern und zwei Bädern. Im Obergeschoss bietet die große Panorama-Sonnenterrasse einen unvergleichlichen Blick auf den Gardasee, ideal, um entspannende Momente im Freien zu genießen. Die Sonnenterrasse ist über einen praktischen privaten Aufzug, der die beiden Etagen der Wohnung verbindet, leicht zugänglich. Die Villa del Sole zeichnet sich durch ihren raffinierten architektonischen Stil aus, der die einzigartigen Merkmale eines denkmalgeschützten Gebäudes bewahrt und historische Schönheit mit moderner Effizienz und Komfort verbindet. Zu den exklusiven Dienstleistungen des Anwesens gehören ein Schwimmbad und ein SPA, die den Bewohnern vorbehalten sind und ein Höchstmaß an Wohlbefinden und Privatsphäre garantieren. Diese Penthouse-Wohnung ist die perfekte Lösung für alle, die ein prestigeträchtiges Haus inmitten der Natur suchen, das über eine Garage, einen Keller und einen Privatparkplatz verfügt. Desenzano del Garda, eine bezaubernde Stadt am Südufer des Gardasees, ist ein Reiseziel reich an Geschichte, Kultur und atemberaubenden Landschaften. Mit seiner lebendigen Altstadt, die von eleganten Plätzen, Boutiquen und Restaurants geprägt ist, bietet es eine gemütliche und kultivierte Atmosphäre. Der malerische alte Hafen und die Uferpromenade sind ideal für romantische Spaziergänge bei Sonnenuntergang. Besonders sehenswert sind die mittelalterliche Burg, von der aus man einen außergewöhnlichen Panoramablick hat, und die Villa Romana mit ihren kostbaren Mosaiken. Desenzano ist auch ein Zentrum des Nachtlebens und kultureller Veranstaltungen sowie ein hervorragender Ausgangspunkt für die Erkundung des Sees und der nahe gelegenen Kunststädte.

???????? ??????????: IT254151952 - 25015 Desenzano Del Garda – Lombardei

????????????????? ??? ??????????

Alle Immobilien werden in die Katasterkategorie A/8 eingestuft und kommen in den Genuss eines ermäßigten Mehrwertsteuersatzes von 10 %, da es sich um eine Maßnahme zur Restaurierung von Gebäuden handelt (der normale Mehrwertsteuersatz von 22 % wird also nicht erhoben).

Der Komplex besteht aus insgesamt 10 Einheiten, die in zwei Blöcke aufgeteilt sind: einer mit 6 Einheiten und einer mit 4 Einheiten.



???????? ??????????: IT254151952 - 25015 Desenzano Del Garda – Lombardia

????????????? ??????????????????

?? ?????????????? ??????????????, ?????????????? ?? ?? ?????????? ?????????????? ???:

Christian Weissensteiner

---

Largo Dante Alighieri, n.3 Salò  
E-Mail: [salo@von-poll.com](mailto:salo@von-poll.com)

*To Disclaimer of von Poll Immobilien GmbH*

---

[www.von-poll.com](http://www.von-poll.com)