

Calpe

SPEKTAKULÄRE VILLA IN 1. MEERESLINIE

????????? ??????????: NE1320V



????? ?????????: 2.950.000 EUR • ?????????: 3

???????? ??????????: NE1320V - Calpe

- ?? ??? ??????
- ?? ??????????
- ?????????????? ????????????
- ??? ?????? ????????????
- ?????????????? ??????????????????

???????? ??????????: NE1320V - Calpe

?? ??? ??????

???????? ??????????	NE1320V	????? ???????	2.950.000 EUR
?????????	3	?????	?????
????????????? ???	3	????????????? ???????	ca. 600 m ²
????????????		?????????	?????????
????????????	5		

???????? ??????????: NE1320V - Calpe

????????????? ???????????

?????????? ??????????	????????? ??????????	????????????????? ?????????????	0.00
		???????? ????????????? ?????????????	0.00 kWh/m ² a

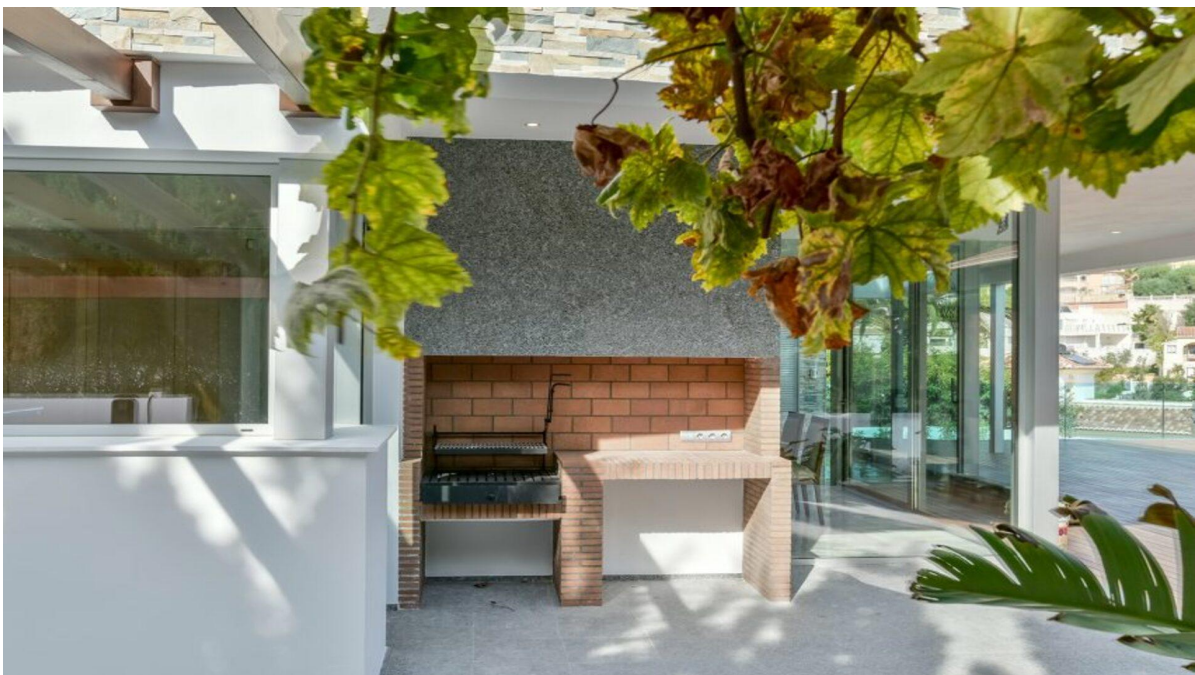
????????? ??????????: NE1320V - Calpe

?? ?????????



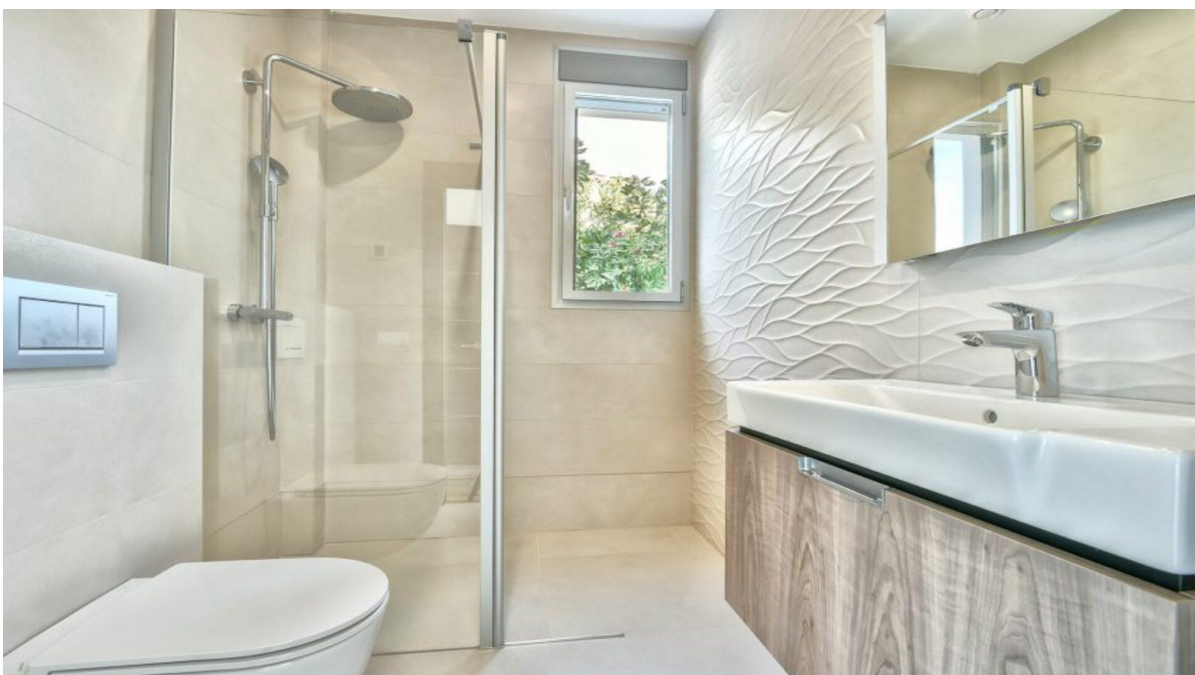
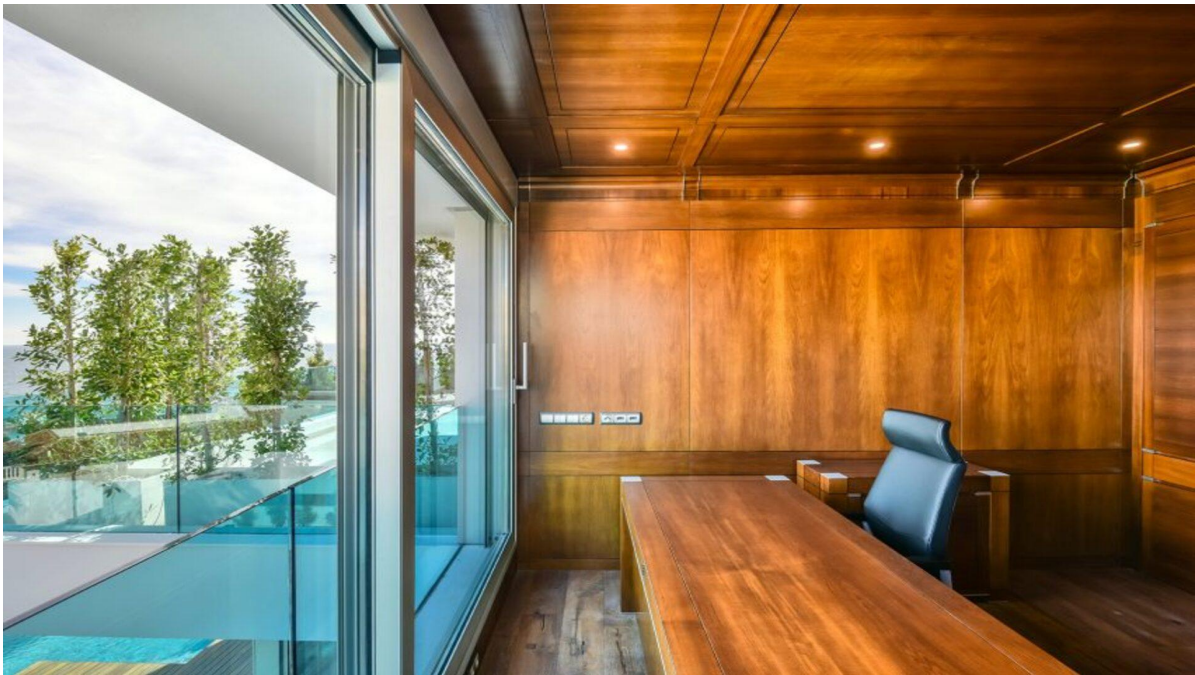
????????? ??????????: NE1320V - Calpe

?? ??????????



???????? ?????: NE1320V - Calpe

?? ????????



???????? ?????: NE1320V - Calpe

?? ???????



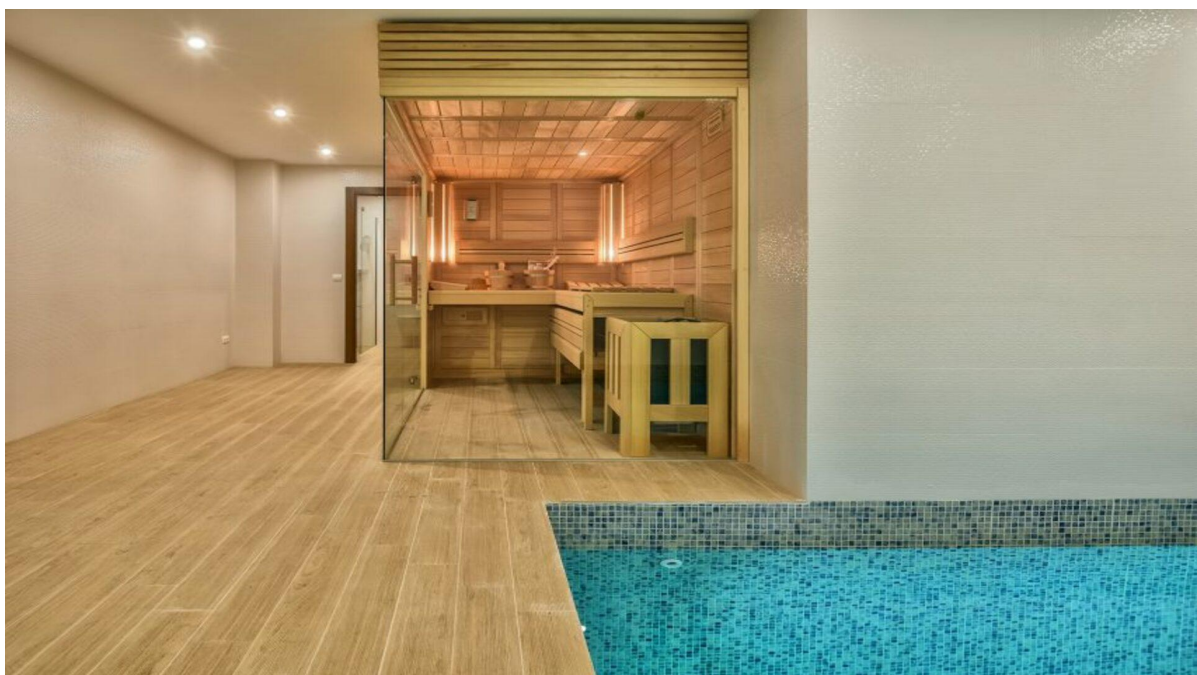
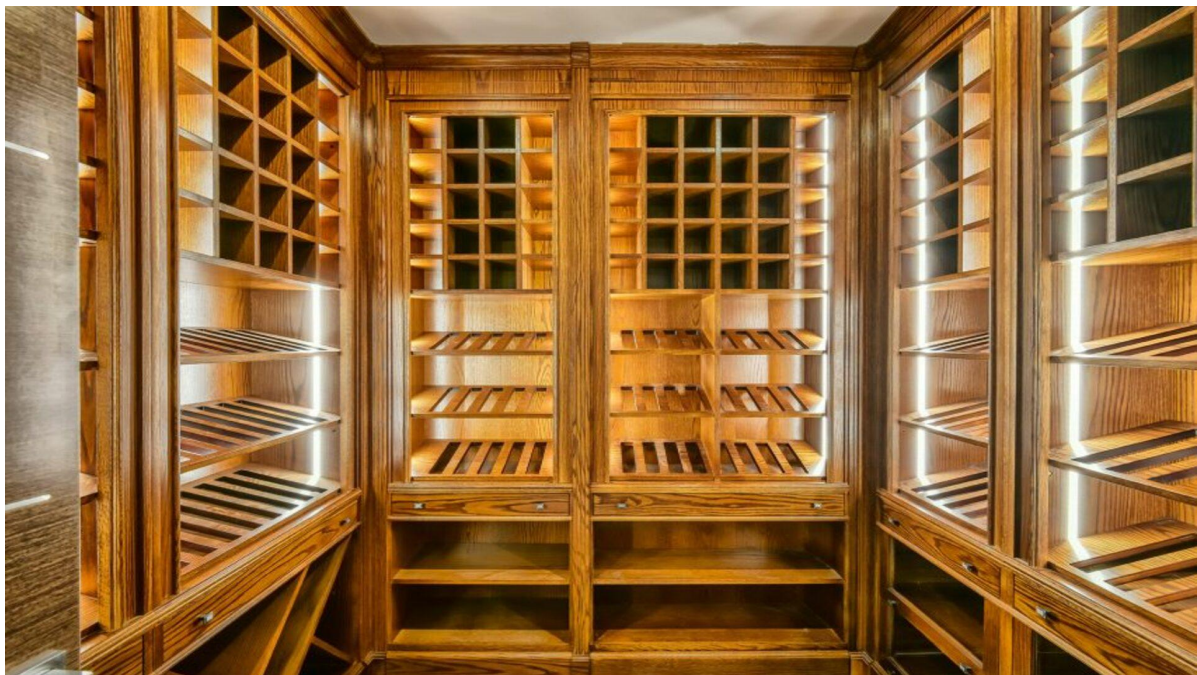
????????? ??????????: NE1320V - Calpe

?? ?????????



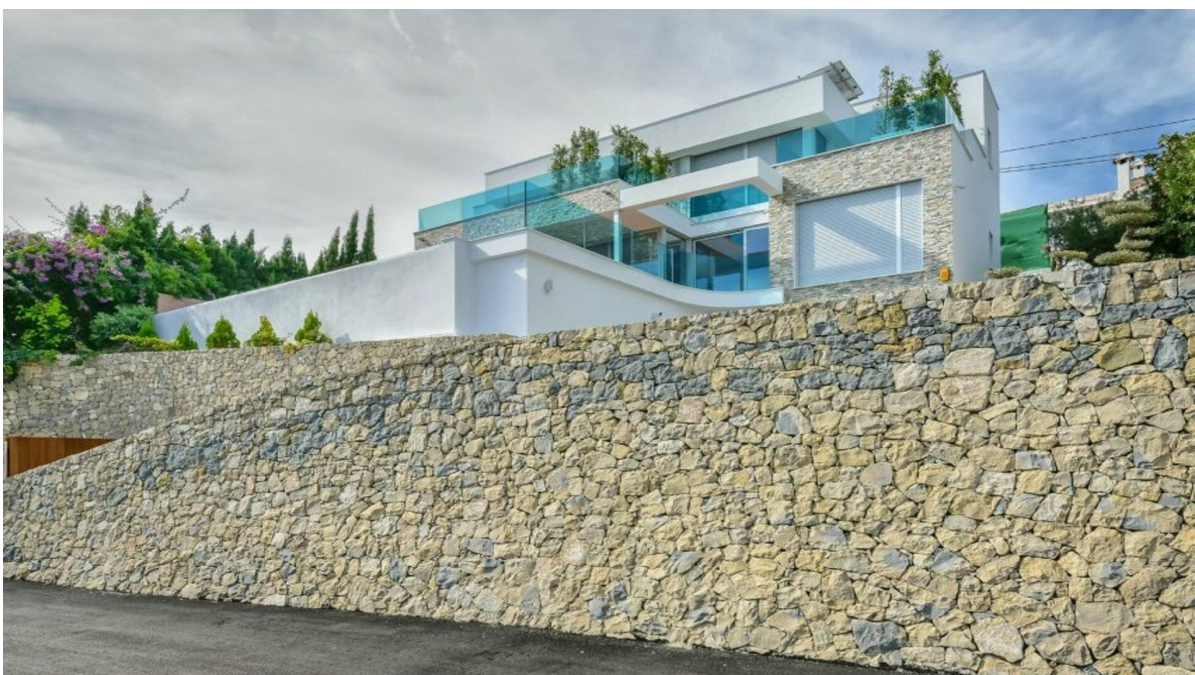
???????? ?????: NE1320V - Calpe

?? ????????



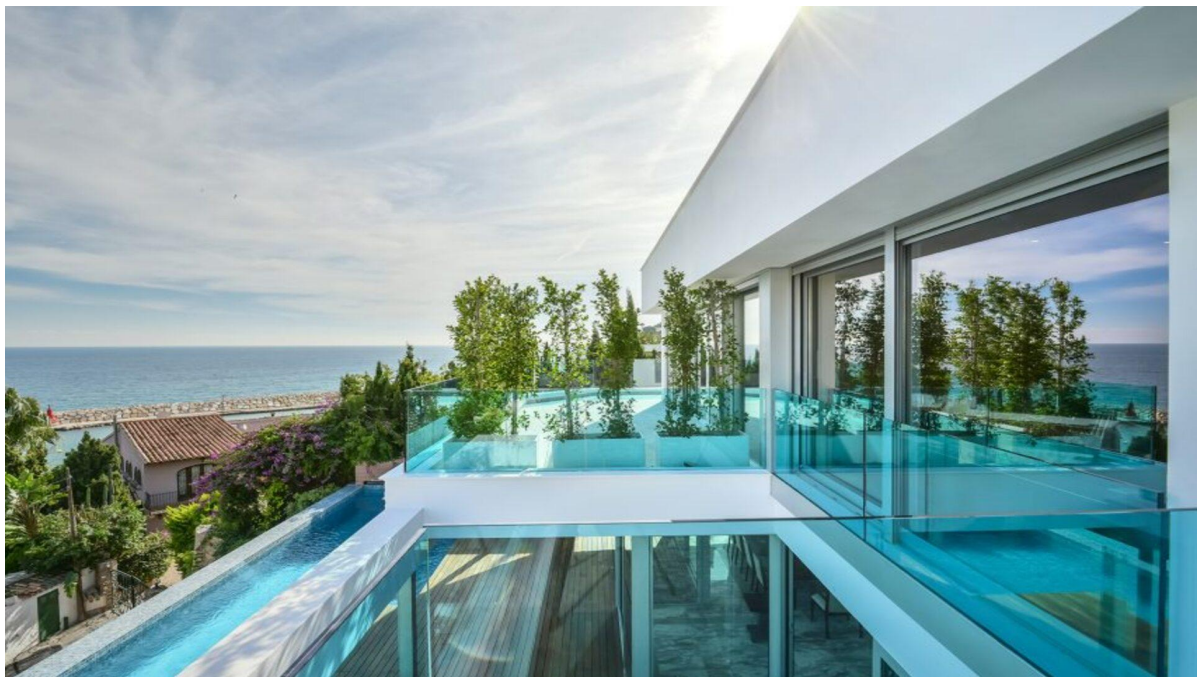
????????? ??????????: NE1320V - Calpe

?? ??????????



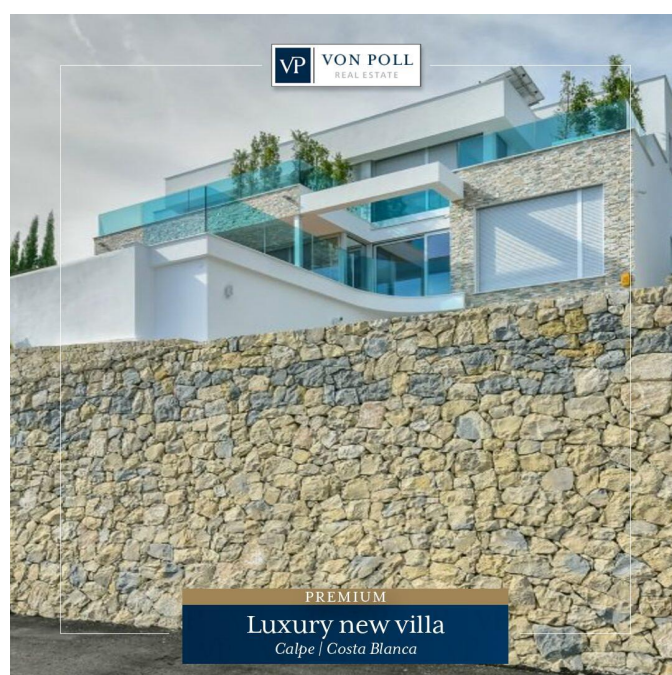
????????? ??????????: NE1320V - Calpe

?? ??????????



????????? ??????????: NE1320V - Calpe

?? ??????????



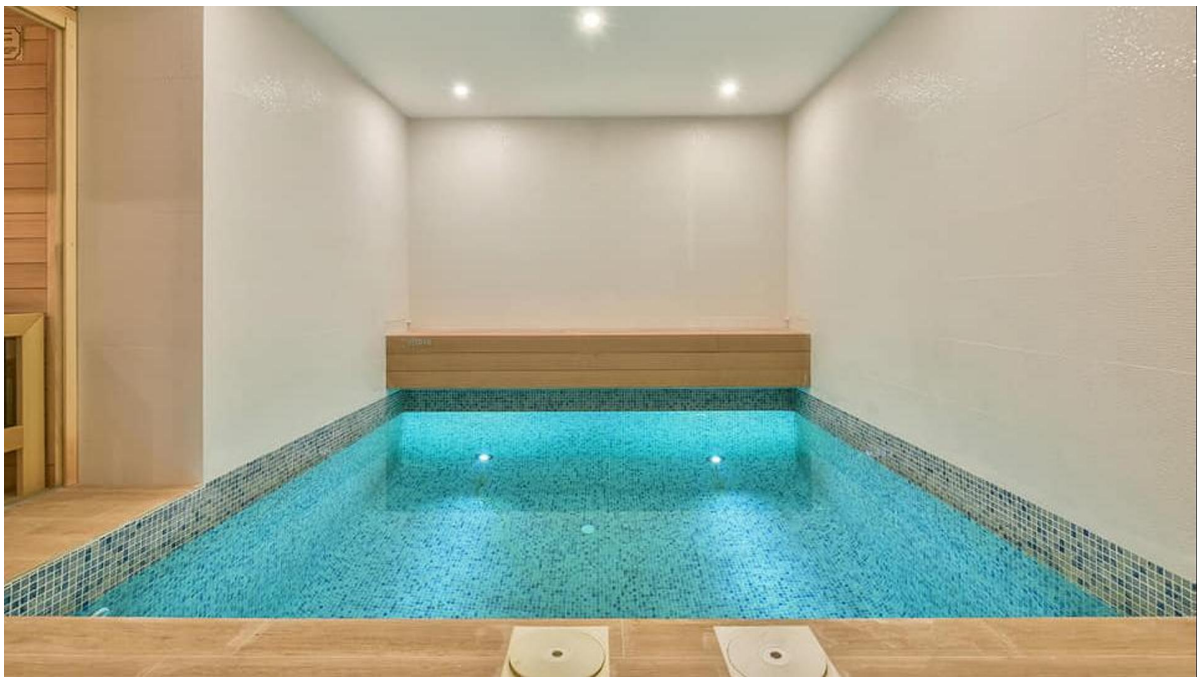
????????? ??????????: NE1320V - Calpe

?? ??????????



????????? ??????????: NE1320V - Calpe

?? ?????????



????????? ??????????: NE1320V - Calpe

?? ?????????



????????? ??????????: NE1320V - Calpe

?? ??????????



???????? ??????????: NE1320V - Calpe

??? ?????? ???????????

Lebe dein bestes Leben in dieser prächtigen Villa mit spektakulärem Blick auf das Meer und den berühmten Felsen "Peñon de Ifach" von jeder Ecke. Die Villa ist in zwei geräumige Etagen aufgeteilt. Im Erdgeschoss finden wir eine große, voll ausgestattete Küche, Wohn/Esszimmer mit großen Fenstern mit direktem Zugang zum InfinityPool und Ruhebereich mit Jacuzzi. Im Obergeschoss befindet sich ausschließlich die Mastersuite, ein Büroraum und eine große Terrasse mit herrlichem Blick auf das Mittelmeer. Das Haus verfügt über eine große Garage mit Platz für zwei Autos und Parkplätze im Freien (jeder Parkplatz ist mit Ladegeräten für Elektrofahrzeuge ausgestattet). Es hat auch eine Waschküche, Sauna mit Hallenbad und einen wunderschönen Weinkeller. Nur 400 m entfernt können Sie den wunderschönen Strand von "Puerto Blanco" und sein kristallklares Wasser genießen. Das Zentrum von Calpe ist 5 Autominuten entfernt und bietet alle Dienstleistungen, die Ihnen zur Verfügung stehen. Die Küstenstadt Calpe ist sehr gut mit dem Flughafen Alicante verbunden, der weniger als eine Autostunde entfernt liegt. Sie können auch andere emblematische Städte wie Altea oder Moraira in nur 10 Minuten erreichen. Diese unglaubliche Villa ist mit Sonnenkollektoren, Luxusmöbeln und Hausautomation ausgestattet. Kontaktieren Sie uns noch heute, um Ihren Traum an der Costa Blanca zu leben, [IW]

???????? ??????????: NE1320V - Calpe

????????????? ??????????????????

?? ?????????????? ?????????????, ?????????????? ?? ?? ?????????? ?????????????? ???:

Yohanne Pezham Goergens & Nicolai Jensen

Carrer Benidorm, 2 ?????? ?????????

E-Mail: calpe@von-poll.com

To Disclaimer of von Poll Immobilien GmbH

www.von-poll.com