

Benitachell

Moderne Villa in Cumbre del Sol

????????? ??????????: NE1314V



???? ??????: 2.010.000 EUR • ??????????: ca. 198 m² • ??????????: 3

???????? ??????????: NE1314V - Benitachell

- ?? ??? ??????
- ?? ??????????
- ?????????????? ??????????????
- ??? ?????? ????????????
- ?????????????? ????????????????????

???????? ??????????: NE1314V - Benitachell

?? ??? ??????

???????? ??????????	NE1314V	????? ???????	2.010.000 EUR
????????????	ca. 198 m ²	??????	?????
?????????	3	?????????? ???????	ca. 469 m ²
???????????? ???	3	????????	????????
????????????			
????????????	3		

???????? ??????????: NE1314V - Benitachell

?????????????? ????????????

??????????????????	0.00
??????????????	
????????	0.00 kWh/m ² a
????????????????	
??????????????	

???????? ??????????: NE1314V - Benitachell

?? ?????????



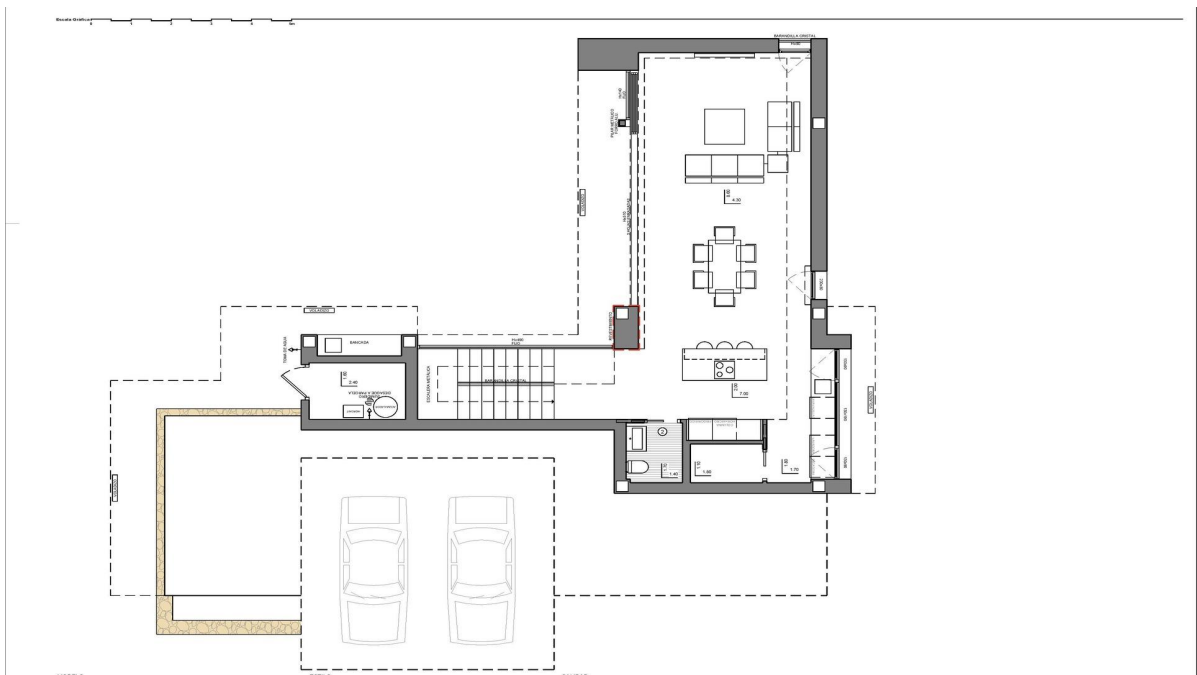
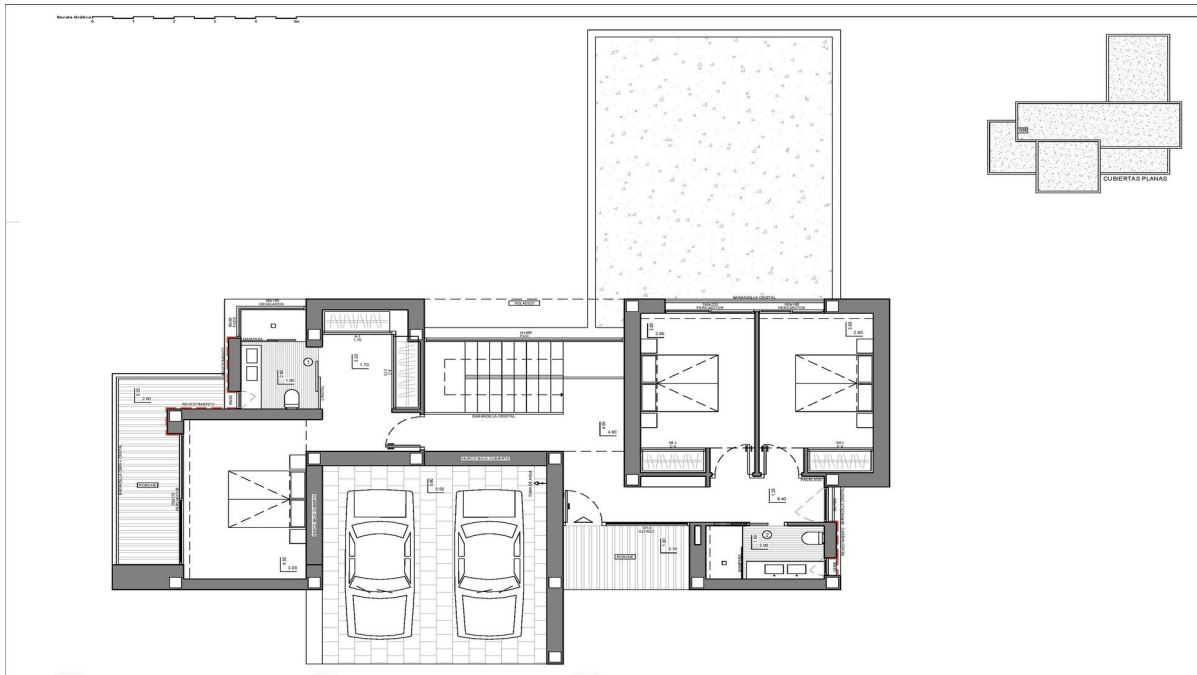
???????? ??????????: NE1314V - Benitachell

?? ?????????



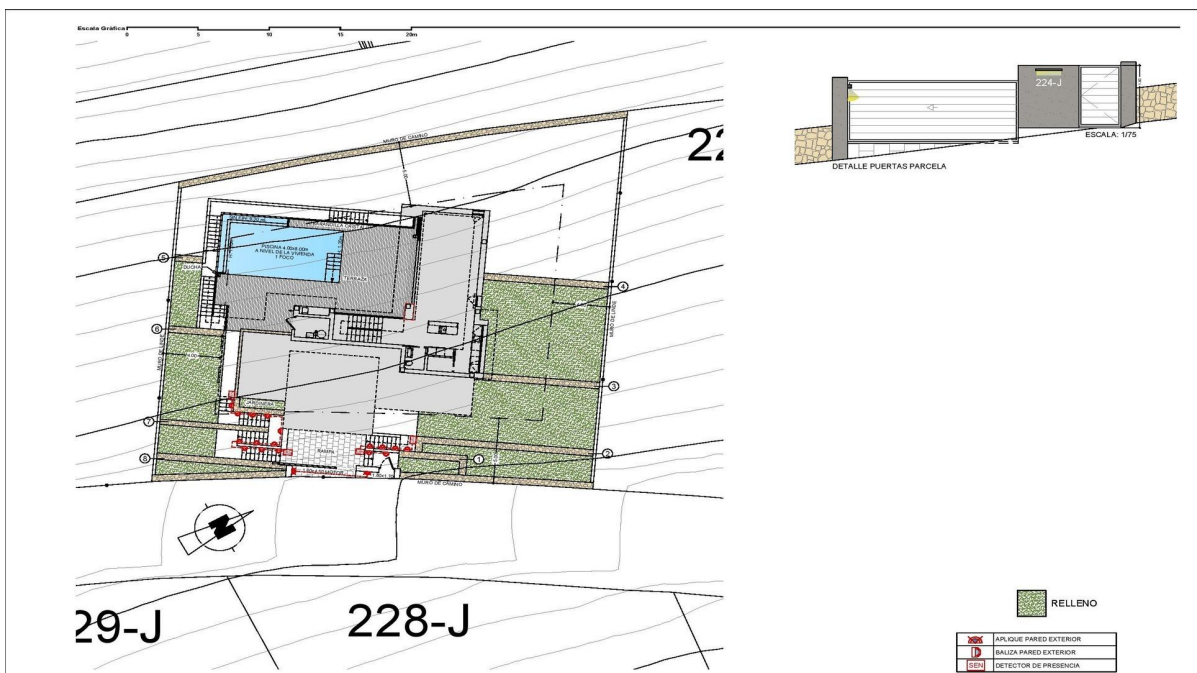
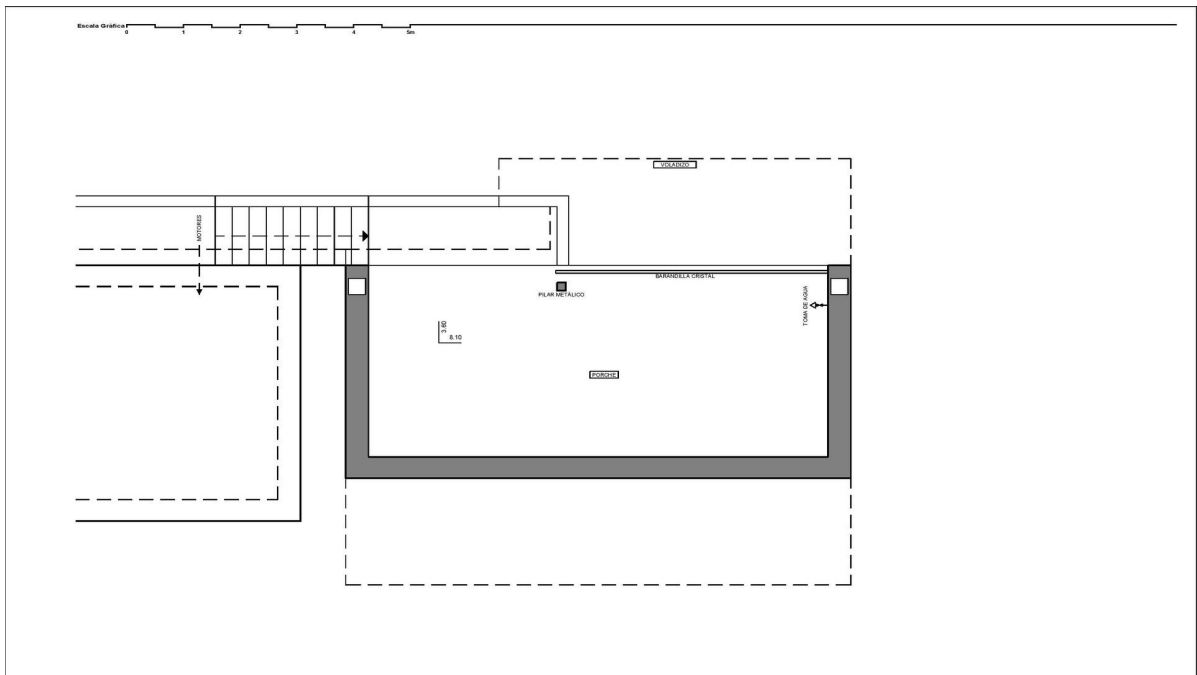
???????? ?????????: NE1314V - Benitachell

?? ?????????



???????? ?????????: NE1314V - Benitachell

?? ????????



???????? ??????????: NE1314V - Benitachell

?? ?????????



???????? ??????????: NE1314V - Benitachell

?? ?????????



??????? ???????: NE1314V - Benitachell

??? ?????? ???????????

NE1314V Wärme, Einfachheit und Integration sind die Merkmale, die diese Villa mit moderner Architektur in einer privilegierten Wohngegend in Cumbre del Sol am besten definieren. Das Gebiet besteht aus einer Gruppe einzigartiger moderner Villen, die wunderbar an die Eigenschaften des Landes und der Umgebung angepasst sind und auf räumliche Fließfähigkeit setzen, mit natürlichem Licht und Aussicht als perfekte Verbündete. Eine ruhige und einladende Ästhetik, die Naturstein mit Keramikverkleidungen, weißen Fassaden und dem Blau des Meeres kombiniert. Die Innenausstattung dieser modernen Villa lädt Sie ein, Ihr Zuhause zu genießen, sowohl von einem intimen und familiären Charakter als auch von einer offeneren und geselligeren Art. Mit einer Verteilung in drei Höhen ist es einzigartig, um die Aussicht besser zu genießen. Im Obergeschoss befinden sich die 3 Schlafzimmer des Hauses. Auf der mittleren Etage befindet sich der offen gestaltete Tagesbereich, der Küche, Wohn- und Esszimmer integriert, nur durch die Möbel begrenzt, und der sich durch Glasschiebetüren zur Terrasse und zum Poolbereich öffnet und die verschiedenen Bereiche integriert Räume. Auf der unteren Etage finden wir eine große Veranda, eine einzigartige Chillout-Möglichkeit, um die unglaubliche Aussicht auf dieses Anwesen auf privater Weise zu genießen. Eine moderne Villa mit optimaler Aufteilung, Qualitäten auf höchstem Niveau, konzipiert und gestaltet, um das Mittelmeer zu erleben. Sehr gut verbunden mit zwei internationalen Flughäfen (Alicante und Valencia), die weniger als 100 km entfernt sind, und strategisch günstig zwischen Alicante und Valencia gelegen, einem Paradies an der nördlichen Costa Blanca. Nicht weit von den Städte Jávea (nur 7 km) und Teulada Moraira (nur 4 km) entfernt, alles touristische Städte von anerkanntem internationalem Prestige. Zögern Sie nicht, uns noch heute zu kontaktieren, Von Poll Costa Blanca Team [IW]

