

Son Vida – Palma

Eines der letzten Baugrundstücke mit Projekt und Meerblick im alten Teil von Son Vida, Palma

????????? ??????????: ES253745277



???? ?????????: 3.500.000 EUR • ?????? ????: 2.094 m²

???????? ??????????: ES253745277 - 07013 Son Vida – Palma

- ?? ??? ??????
- ?? ??????????
- ??????? ????????????
- ??? ?????? ????????????
- ?????????????????? ??? ????????????
- ??? ??? ??? ????????????????
- ?????? ??????????????????
- ?????????????????? ??????????????????

???????? ??????????: ES253745277 - 07013 Son Vida – Palma

?? ??? ??????

???????? ??????????	ES253745277	???? ???????	3.500.000 EUR
???????????? ???	5	??????	?????????
??????????		????????????????	
??????????	5		

???????? ??????????: ES253745277 - 07013 Son Vida – Palma

?? ?????????



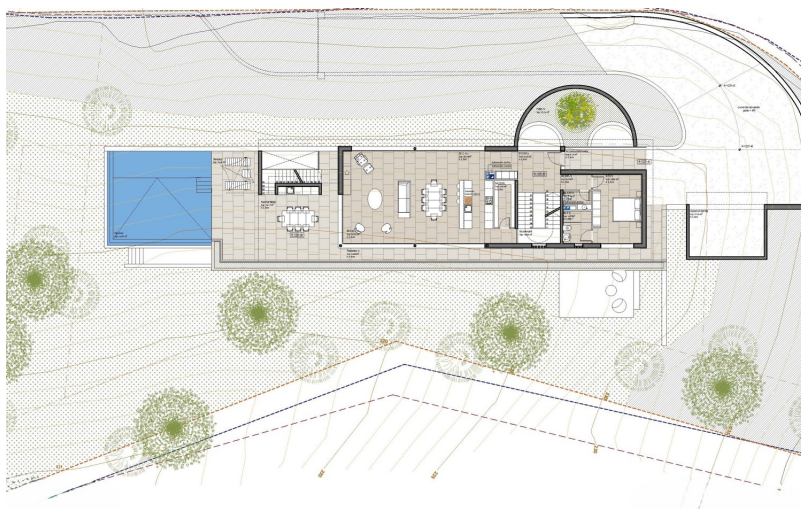
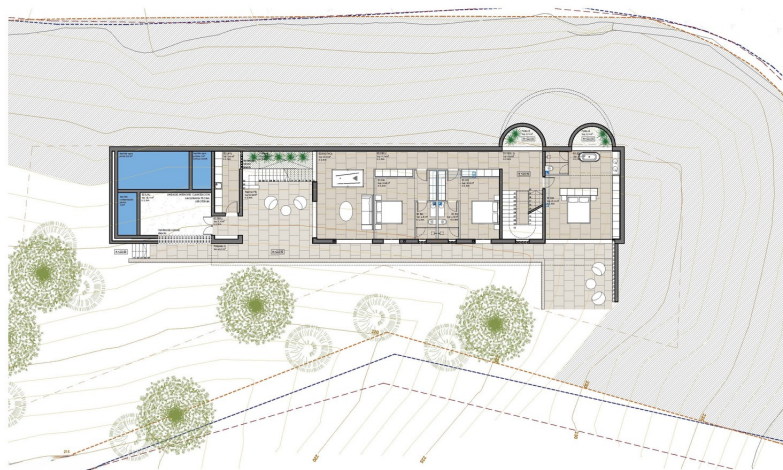
???????? ????????: ES253745277 - 07013 Son Vida – Palma

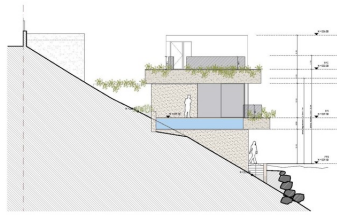
?? ????????



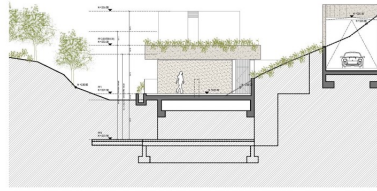
???????? ??????????: ES253745277 - 07013 Son Vida – Palma

???????

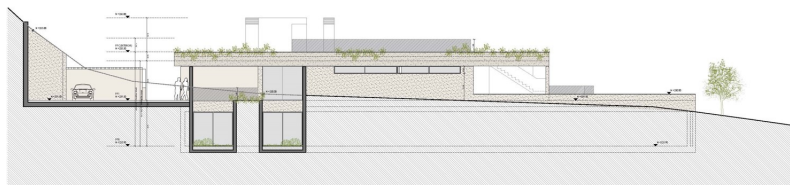
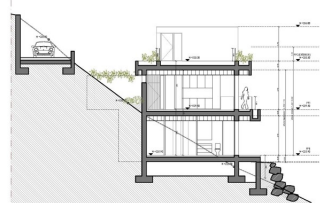
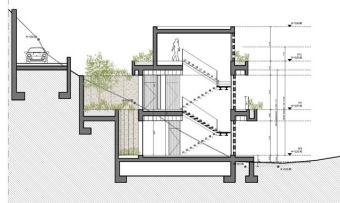




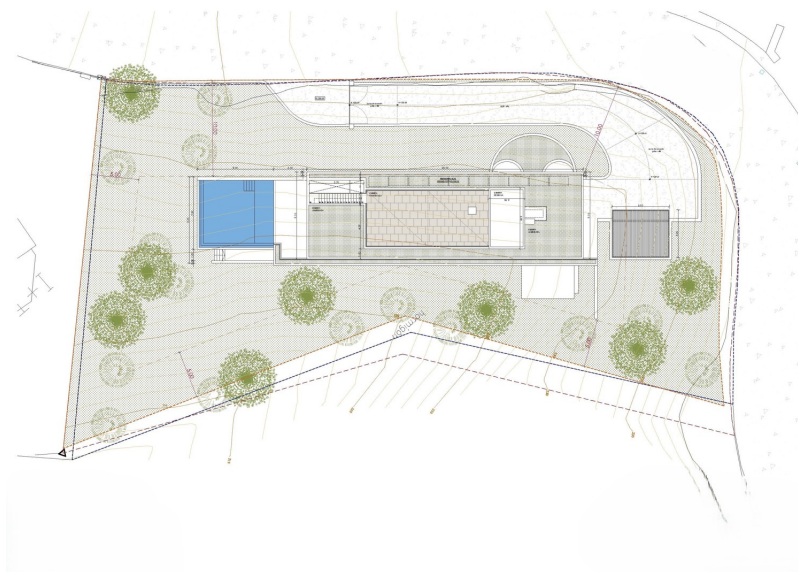
ALZADO 01 - FACIADA SURSE
1/100-043

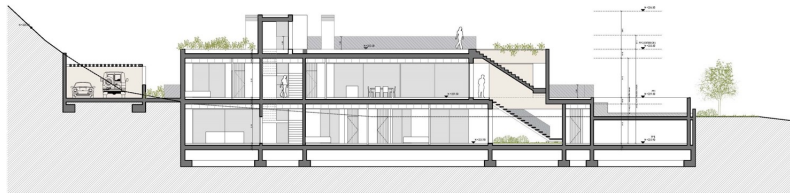


ALZADO 02 - FACIADA NOROESTE
1/100-043



ALZADO 03 - FACIADA SUROESTE
1/100-043



ALZADO 01 - FACIENDA NOROCCIDENTE
N° 11100 043SECCION A-A
N° 11100 043

???? ? ?????? ??? ?????? ?? ????????. ?? ??????? ???? ??????? ???? ???? ??????. ??? ??
???? ?????, ??? ?????????? ?? ??????????? ???? ?????????? ???? ?????????????.

??????? ???????: ES253745277 - 07013 Son Vida – Palma

??? ?????? ???????????

Entdecken Sie ein unvergleichliches Juwel in der privilegierten Lage von Son Vida, Palma – eines der letzten verfügbaren Baugrundstücke mit genehmigtem Projekt und atemberaubendem Meerblick. Dieses eindrucksvolle Grundstück mit einer Fläche von 2.094 m² bietet Ihnen die einzigartige Möglichkeit, Ihr Traumhaus in einer der begehrtesten Gegenden Mallorcas zu realisieren. Auf dem angrenzenden Grundstück befindet sich eine geschützte Grünfläche, auf der kein weiteres Haus gebaut werden kann. Das bedeutet, dass das Projektgrundstück auf dieser Seite durch eine große Baumgruppe geschützt wird. In diesem anspruchsvollen Projekt vereinen sich moderne Eleganz und luxuriöser Wohnkomfort zu einer harmonischen Einheit. Das geplante Anwesen bietet ca. 587 m² bebaute Fläche, die 5 exquisite Schlafzimmer und 5 erstklassige Badezimmer umfassen. Genießen Sie die perfekte Kombination aus moderner Eleganz und luxuriösem Wohnkomfort, umgeben von der natürlichen Schönheit dieser exklusiven Wohngegend. Die Nähe zu einem erstklassigen Golfplatz unterstreicht den prestigeträchtigen Charakter dieser Adresse und bietet Ihnen ganzjährig entspannende Freizeitmöglichkeiten. Werden Sie Teil der illustren Gemeinschaft von Son Vida und verwirklichen Sie Ihre Vision von einem stilvollen Zuhause in einem historischen und gleichzeitig avantgardistischen Viertel von Palma. Sicherlich ist dies ein einmaliges Angebot, das gleichermaßen durch seine bezaubernde Lage und das Potenzial für architektonische Meisterwerke besticht. Ergreifen Sie diese seltene Gelegenheit und gestalten Sie sich ein Zuhause mit unvergleichlichem Charme und einer atemberaubenden Kulisse.

???????? ??????????: ES253745277 - 07013 Son Vida – Palma

????????????????? ??? ??????????

- Pool
- Garten

???????? ??????????: ES253745277 - 07013 Son Vida – Palma

??? ??? ??? ????????????

In den Hügeln der Inselhauptstadt Palma befindet sich die prestigeträchtigste Urbanisation Mallorcas Son Vida, umgeben von 3 Golfplätzen und zahlreichen Luxusimmobilien. Son Vida bietet große städtische Grundstücke, daher die vielen großzügigen Häuser mit jahrhundertealten Bäumen und unglaublichen Gärten. Die meisten Grundstücke befinden sich in Hanglage mit herrlichem Blick auf die Bucht und die beleuchtete Stadt Palma. Die Bewohner von Son Vida schätzen die exzellente Instandhaltung der Urbanisation, die Sicherheit und die Privatsphäre einer geschlossenen Wohnanlage. Hinzu kommen die Einrichtungen und Freizeitmöglichkeiten, die 2 luxuriöse 5-Sterne-Hotels, hervorragende Restaurants, ein Spa, eine Sporthalle und Tennisplätze bieten. Die Vielfalt der in Son Vida angebotenen Immobilien reicht von glamourösen Villen über Villen im mediterranen Stil bis hin zu den minimalistischsten oder avantgardistischsten Villen, die auf der Insel Mallorca zu finden sind.

???????? ??????????: ES253745277 - 07013 Son Vida – Palma

?????? ?????????????????

Grundsätzlich empfehlen wir, die baurechtliche Situation durch einen Fachanwalt prüfen zu lassen. Alle Angaben basieren ausschließlich auf den Informationen des Eigentümers bzw. Auftraggeber. Wir übernehmen keine Gewähr für die Vollständigkeit, Richtigkeit und Aktualität der Angaben. Die Courtage geht zu Lasten des Verkäufers. Die beim Kauf anfallenden Steuern, die Notar- und die Grundbuchkosten sind vom Käufer zu tragen.

???????? ??????????: ES253745277 - 07013 Son Vida – Palma

?????????????? ???????????????????

??? ?????????????????? ??????????????, ?????????????????? ?? ??? ?????????? ?????????????????? ???:

Florian Waetzoldt

Placa Hostals 11 ?????????? - Santa Maria

E-Mail: santamaria@von-poll.com

To Disclaimer of von Poll Immobilien GmbH

www.von-poll.com