

Marratxí - Sa Cabaneta – Mitte

Exklusives Stadthaus mit Pool und traumhaftem Blick in die Tramuntana in Sa Cabaneta

????????? ??????????: ES253745265



???? ??????: 4.900.000 EUR • ??????????: ca. 377 m² • ?????????: 5 • ?????? ????: 234 m²

??????? ???????: ES253745265 - 07141 Marratxí - Sa Cabaneta – Mitte

- ?? ??? ??????
- ?? ????????
- ?????? ????????
- ??? ?????? ????????
- ?????????????? ?? ? ????????
- ??? ??? ???? ????????????
- ?????? ??????????????
- ?????????????? ????????????????

???????? ??????????: ES253745265 - 07141 Marratxí - Sa Cabaneta – Mitte

?? ??? ???????

| | | | |
|-----------------------|------------------------|-----------------|----------------------|
| ????????? ?????????? | ES253745265 | ????? ??????? | 4.900.000 EUR |
| ???????????? | ca. 377 m ² | ????????? | ??????? |
| ????????? | 5 | ??????????????? | |
| ????????????? ??? | 4 | ????????? | ?????????, ????????, |
| ???????????? | | | ?????????????????? |
| ???????????? | 4 | | ????????? |
| ?????? ?????????????? | 1 x ??????? | | |

??????? ???????: ES253745265 - 07141 Marratxí - Sa Cabaneta – Mitte

?? ????????



???????? ??????????: ES253745265 - 07141 Marratxí - Sa Cabaneta – Mitte

?? ?????????



???????? ??????????: ES253745265 - 07141 Marratxí - Sa Cabaneta – Mitte

?? ?????????



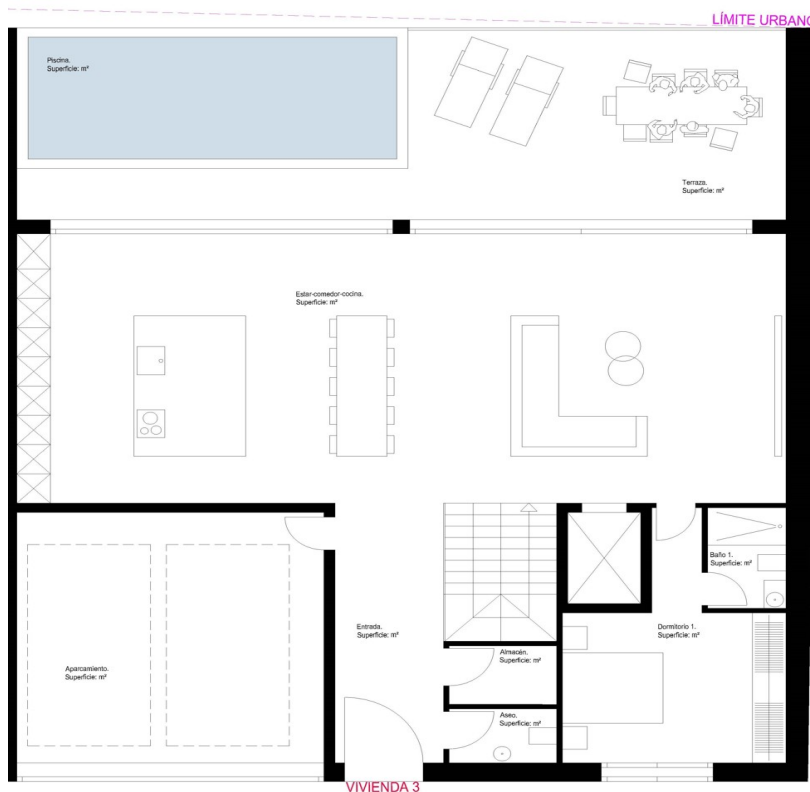
???????? ??????????: ES253745265 - 07141 Marratxí - Sa Cabaneta – Mitte

?? ????????



???????? ??????????: ES253745265 - 07141 Marratxí - Sa Cabaneta - Mitte

???????



VIVIENDA 3



RESERVA DE DERECHOS. 2006.

???? ? ?????? ??? ?????? ?? ????????. ?? ??????? ???? ??????? ???? ???? ??????. ??? ??
 ????? ?????, ??? ?????????? ?? ????????????? ???? ?????????? ???? ???????????????.

??????? ???????: ES253745265 - 07141 Marratxí - Sa Cabaneta – Mitte

??? ?????? ???????????

Entdecken Sie ein außergewöhnliches Wohnjuwel in Marratxí - Sa Cabaneta: ein projektiertes Reihenhaus, das keine Wünsche offenlässt. Dieses Domizil erstreckt sich über zwei Etagen und verbindet raffinierte Architektur mit modernem Komfort in Perfektion. Beim Betreten dieses beeindruckenden Stadthauses gelangen Sie vom Eingangsbereich über das erste Schlafzimmer und ein Badezimmer direkt in das großzügige Wohn- und Esszimmer. Hier erwartet Sie eine stilvolle Einbauküche, die nahtlos in den Wohnbereich integriert und mit hochwertigen Geräten ausgestattet ist. Durch die weitläufigen Glasfronten eröffnet sich ein fesselnder Ausblick auf den etwa 17 m² großen Swimmingpool und die herrliche, circa 33 m² große Terrasse. Von hier aus genießen Sie einen atemberaubenden Panoramablick auf das Tal und die majestätische Tramuntana. Im Untergeschoss befinden sich drei weitere geräumige Schlafzimmer, die jeweils mit Bad en-suite und einem Ankleideraum ausgestattet sind. Jedes dieser Schlafzimmer bietet ebenfalls einen traumhaften Panoramablick, der das Gefühl von Luxus und Geborgenheit zusätzlich unterstreicht. Trotz der zentralen Lage bietet Ihnen dieses exklusive Haus eine Oase der Ruhe: Entspannen Sie am Pool und lassen Sie Ihren Blick in die Ferne schweifen. Zudem profitieren Sie von einer Klimaanlage, die das ganze Jahr über für ein angenehmes Raumklima sorgt, und einer hochwertigen Fliesenausstattung, die für Eleganz und Stil steht. Dieses Reihenhaus vereint moderne Annehmlichkeiten mit einem einzigartigen Wohngefühl und bietet Ihnen eine einmalige Gelegenheit, Ihren Traum vom Eigenheim auf der bezaubernden Insel Mallorca zu verwirklichen.

???????? ??????????: ES253745265 - 07141 Marratxí - Sa Cabaneta – Mitte

????????????????? ??? ???? ?????

- Pool
- Garten
- Klimaanlage

??????? ???????: ES253745265 - 07141 Marratxí - Sa Cabaneta – Mitte

??? ??? ??? ????????????

Sa Cabaneta ist ein charmantes Dorf auf Mallorca, Teil der Gemeinde Marratxí, in der Nähe von Palma, mit rund 8.000 Einwohnern. Sa Cabaneta ist die Heimat einer der ältesten Töpfertraditionen Mallorcas seit dem 17. Jahrhundert; die sogenannten Siurells werden hier aus weiß gebranntem Ton hergestellt. Die Siurells sind die für die mallorquinische Keramik typischen Tonfiguren mit integrierter Pfeife, die nur von Frauen hergestellt und bemalt werden. Einst dienten sie Bauern und Hirten als Instrument, um ihre Herden zusammenzuhalten. In einigen mallorquinischen Volkstänzen ist die Siruell-Flöte noch heute Teil der Musik. Besonders sehenswert ist die Kirche Sant Marçal, die sich auf einem malerischen Platz im Herzen des Ortes erhebt. Von hier aus genießt man einen herrlichen Blick auf die Umgebung. Sa Cabaneta ist zudem ein idealer Ausgangspunkt für Ausflüge in die Natur, insbesondere in das nahegelegene Tramuntana-Gebirge, das zum UNESCO-Weltkulturerbe zählt. Die ruhigen Straßen und die gepflegte Architektur verleihen dem Dorf einen einzigartigen Charakter, der durch seine Nähe zur Hauptstadt Palma und dem internationalen Flughafen unterstrichen wird. Sa Cabaneta ist etwa 15 km von Palma entfernt und ideal für Pendler, die das Stadtleben in greifbarer Nähe wissen, gleichzeitig aber die Ruhe des Landlebens bevorzugen. Der Flughafen ist auch nur etwa 18 km entfernt, was den Ort auch für Reisende attraktiv macht. Sa Cabaneta verbindet so auf wunderbare Weise ländliche Idylle mit städtischer Nähe und bietet ein authentisches mallorquinisches Lebensgefühl.

??????? ???????: ES253745265 - 07141 Marratxí - Sa Cabaneta – Mitte

????? ???????????????

Grundsätzlich empfehlen wir, die baurechtliche Situation durch einen Fachanwalt prüfen zu lassen. Alle Angaben basieren ausschließlich auf den Informationen des Eigentümers bzw. Auftraggeber. Wir übernehmen keine Gewähr für die Vollständigkeit, Richtigkeit und Aktualität der Angaben. Die Courtage geht zu Lasten des Verkäufers. Die beim Kauf anfallenden Steuern, die Notar- und die Grundbuchkosten sind vom Käufer zu tragen.

???????? ??????????: ES253745265 - 07141 Marratxí - Sa Cabaneta – Mitte

????????????? ??????????????????

?? ???? ?????????????? ??????????????, ?????????????? ?? ?? ?????????? ?????????????? ???:

Florian Waetzoldt

Placa Hostals 11 ?????????? - Santa Maria

E-Mail: santamaria@von-poll.com

To Disclaimer of von Poll Immobilien GmbH

www.von-poll.com