

Palma

Luxuriöse Wohnung mit Meerblick und zur Kathedrale am Paseo Marítimo, Palma

????????? ??????????: ES243745027



???? ??????: 2.200.000 EUR • ??????????: ca. 299 m² • ??????: 7

??????? ???????: ES243745027 - 07014 Palma

- ?? ??? ??????
- ?? ????????
- ??? ?????? ??????????
- ?????????????????? ??? ??????????
- ??? ??? ??? ????????????
- ?????? ???????????????
- ?????????????????? ??????????????????

???????? ??????????: ES243745027 - 07014 Palma

?? ??? ??????

???????? ??????????	ES243745027	????? ???????	2.200.000 EUR
????????????	ca. 299 m ²	????????????	????????????
????????	7	????????	??????
???????????? ???	5	????????????	
????????		??????	?????,
????????	4		????????????????
???? ?????????????	1960		????????
????? ?????????????	1 x ?????		

??????? ???????: ES243745027 - 07014 Palma

?? ????????



???????? ??????????: ES243745027 - 07014 Palma

?? ?????????



???????? ??????????: ES243745027 - 07014 Palma

?? ?????????



??????? ???????: ES243745027 - 07014 Palma

?? ????????



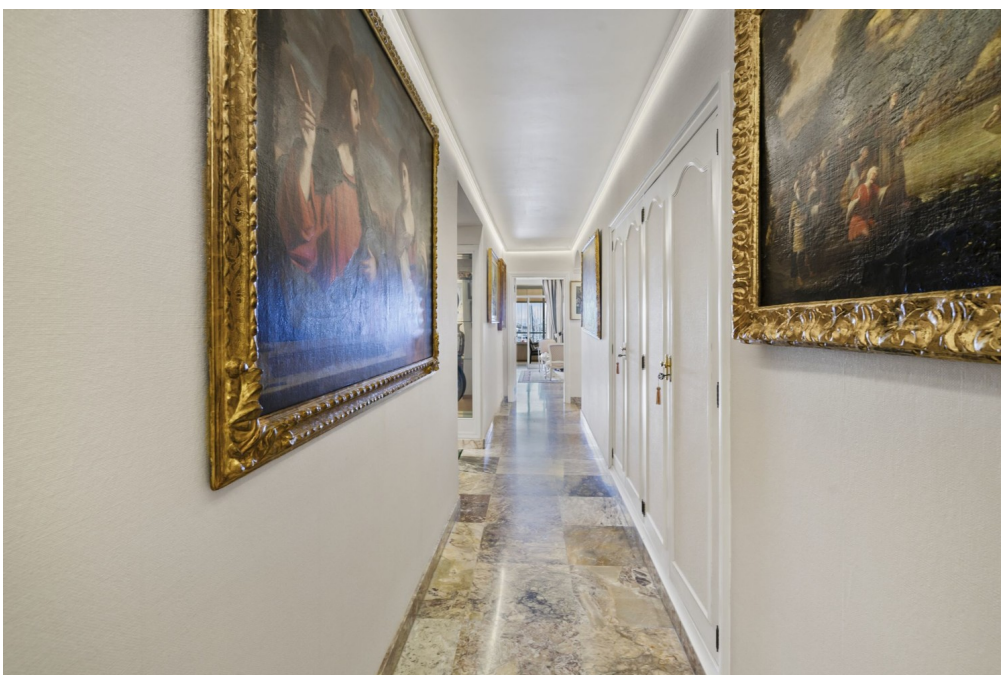
???????? ??????????: ES243745027 - 07014 Palma

?? ?????????



??????? ???????: ES243745027 - 07014 Palma

?? ????????



??????? ???????: ES243745027 - 07014 Palma

?? ????????



??????? ???????: ES243745027 - 07014 Palma

?? ????????



??????? ???????: ES243745027 - 07014 Palma

?? ????????



??????? ???????: ES243745027 - 07014 Palma

??? ?????? ???????????

Dieses traumhafte Apartment mit gehobener Ausstattung befindet sich in exzellenter Lage am Paseo Marítimo. Die Wohnung bietet eine großzügige Wohnfläche von ca. 299 m² und beeindruckt durch einen Panoramablick auf das Meer, den Jachthafen und die Kathedrale. Das Apartment umfasst insgesamt sieben Zimmer. Fünf davon sind als Schlafzimmer gestaltet, wobei zwei der Schlafzimmer über Badezimmer en-suite verfügen, und zwei weitere moderne Badezimmer bereitstehen, die den Komfort der Wohnung unterstreichen. Ein weiteres Highlight ist das geräumige Wohn- und Esszimmer mit einer Fläche von ca. 70 m². Es ist mit einem Kamin ausgestattet und bildet das Herzstück der Wohnung, das zum Verweilen einlädt. Zusätzlich gibt es ein Büro oder eine Bibliothek, das sich ideal für die Arbeit von zu Hause oder für den Rückzug mit einem guten Buch eignet. Ein Hauswirtschaftsraum bietet den notwendigen Platz für. Die Wohnung verfügt über eine große, ca. 35 m² große Terrasse, die die spektakuläre Aussicht in vollen Zügen genießen lässt. Die Ausstattung umfasst zudem Marmorböden und eine Klimaanlage für Warm- und Kaltluft. Ein Parkplatz ist im Preis inbegriffen und erspart die Parkplatzsuche in der belebten Umgebung des Paseo Marítimo.

Die Lage des Apartments bietet eine ausgezeichnete Kombination aus urbanem Leben und Nähe zum Wasser. Der Paseo Marítimo ist bekannt für seine lebendige Atmosphäre mit zahlreichen Restaurants, Cafés und Einkaufsmöglichkeiten. Gleichzeitig genießen die Bewohner die Vorzüge eines direkten Meerblicks, der das alltägliche Leben bereichert. Diese Immobilie ermöglicht es ihren zukünftigen Bewohnern, in einer der begehrtesten Lagen mit einer unvergleichbaren Aussicht zu leben. Vereinbaren Sie eine Besichtigung, um sich selbst von dieser außergewöhnlichen Wohnung zu überzeugen und den besonderen Charme dieses Angebots kennenzulernen.

???????? ??????????: ES243745027 - 07014 Palma

????????????????? ??? ???? ?????

- 5 Schlafzimmer
- 4 Badezimmer (2 en-suite)
- Büro/Bibliothek
- Hauswirtschaftsraum
- Wohn- Esszimmer von ca. 70 m²
- Kamin
- Terrasse von ca. 35 m²
- Marmorboden
- Klimaanlage warm/kalt
- 1 Parkplatz im Preis inbegriffen

??????? ???????: ES243745027 - 07014 Palma

??? ??? ??? ????????????

Palma de Mallorca, die Hauptstadt der Balearen, bietet eine perfekte Mischung aus Geschichte, Kultur und modernem Lebensstil. Mit ihrem milden Klima und der beeindruckenden Architektur zieht sie sowohl Einheimische als auch Besucher an. Das Wahrzeichen der Stadt ist die majestätische Kathedrale La Seu, ein Meisterwerk der gotischen Architektur. Ein weiteres Highlight ist der Königspalast La Almudaina, der einen faszinierenden Einblick in die Geschichte der Insel bietet. Die Altstadt von Palma ist ein Labyrinth aus engen Gassen, historischen Gebäuden und charmanten Plätzen. Hier finden Sie das Arabische Bad, ein Überbleibsel der maurischen Herrschaft, und das eindrucksvolle Rathaus am Plaça de Cort. Für Kunst- und Kulturliebhaber ist das Es Baluard Museum für moderne und zeitgenössische Kunst ein Muss.

Die Einkaufsstraße Passeig del Born lockt mit eleganten Boutiquen, Cafés und Restaurants. Palma besitzt ein pulsierendes Nachtleben, mit zahlreichen Bars und Clubs, die bis in die frühen Morgenstunden geöffnet sind. Die Stadt bietet zudem wunderschöne Strände wie die Playa de Palma und Cala Major, ideal zum Entspannen und Genießen. Palma de Mallorca vereint historische Pracht und modernes Leben, Kultur und Freizeit, Stadt und Strand – ein idealer Ort zum Leben und Arbeiten auf der sonnigen Insel Mallorca.

??????? ???????: ES243745027 - 07014 Palma

????? ?????????????

Grundsätzlich empfehlen wir, die baurechtliche Situation durch einen Fachanwalt prüfen zu lassen. Alle Angaben basieren ausschließlich auf den Informationen des Eigentümers bzw. Auftraggeber. Wir übernehmen keine Gewähr für die Vollständigkeit, Richtigkeit und Aktualität der Angaben. Die Courtage geht zu Lasten des Verkäufers. Die beim Kauf anfallenden Steuern, die Notar- und die Grundbuchkosten sind vom Käufer zu tragen.

???????? ??????????: ES243745027 - 07014 Palma

??

??? ???, ????????????????????? ?? ??? ???:

Florian Waetzoldt

Placa Hostals 11, 07320 Santa Maria del Camí
Tel.: +34 871 - 201 945
E-Mail: santamaria@von-poll.com

????? ??? von Poll Immobilien GmbH

www.von-poll.com