

Son Gual – Palma

# Neubauprojekt in Son Gual mit einem Traumblick in die Bucht von Palma

????????? ??????????: ES243744872



???? ??????: 2.900.000 EUR • ??????????: ca. 236 m<sup>2</sup> • ?????????: 4 • ??????? ????: 2.118 m<sup>2</sup>

???????? ??????????: ES243744872 - 07199 Son Gual – Palma

- ?? ??? ??????
- ?? ??????????
- ?????????????? ????????????
- ??????? ????????????
- ??? ?????? ????????????
- ?????????????????? ??? ????????????
- ??? ??? ??? ????????????????
- ?????? ??????????????????
- ?????????????????? ????????????????????

???????? ??????????: ES243744872 - 07199 Son Gual – Palma

?? ??? ??????

???????? ??????????	ES243744872	????? ???????	2.900.000 EUR
????????????	ca. 236 m <sup>2</sup>	??????	?????
?????????	4	?????????	???????
???????????? ???	3	??????????????	
??????????		????????	?????????, ???????,
??????????	5		??????????????????
			?????????

???????? ??????????: ES243744872 - 07199 Son Gual – Palma

?????????????? ????????????

???????????	?????????????
???????????	???????????
????? ????????????	?????????????

???????? ??????????: ES243744872 - 07199 Son Gual – Palma

?? ?????????



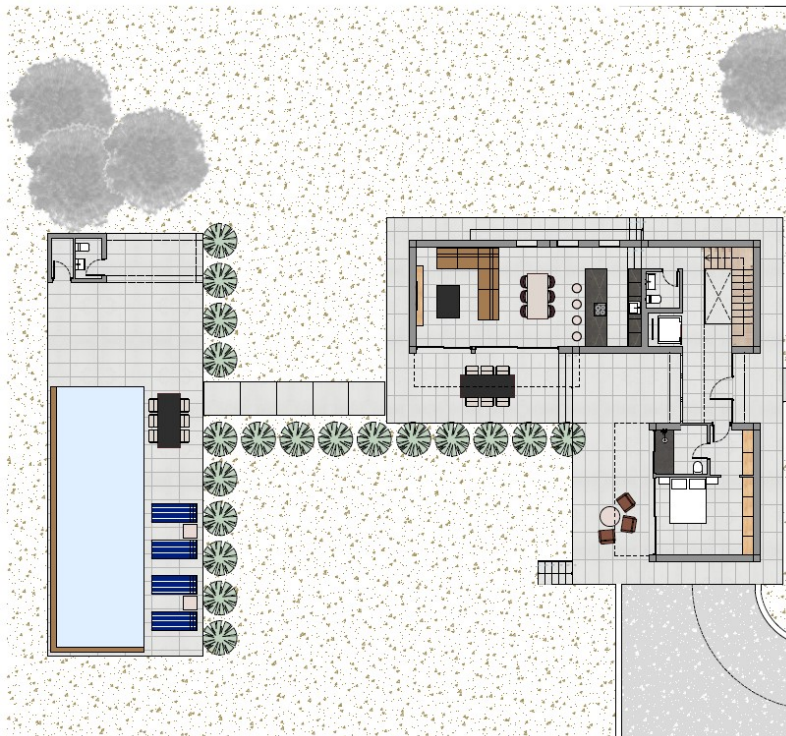
???????? ??????????: ES243744872 - 07199 Son Gual – Palma

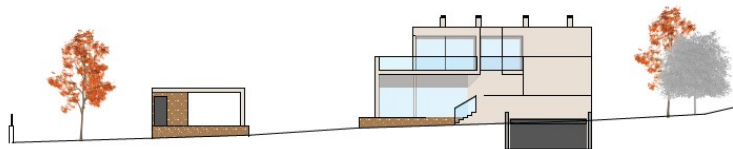
?? ?????????



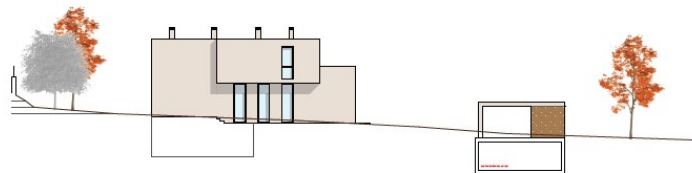
???????? ??????????: ES243744872 - 07199 Son Gual – Palma

???????





Aizado este



Aizado oeste

???? ? ?????? ??? ?????? ?? ????????. ?? ??????? ???? ??????? ???? ???? ????????. ??? ??  
 ????? ?????, ??? ?????????? ?? ????????????? ???? ?????????? ???? ???????????????.



??????? ???????: ES243744872 - 07199 Son Gual – Palma

??? ?????? ???????????

Diese Traumimmobilie in projektiertem Zustand, erstreckt sich über eine Grundstücksfläche von ca. 2.118 m<sup>2</sup> und einer Wohnfläche von ca. 236 m<sup>2</sup>. Sie befindet sich in einer exklusiven Lage in unmittelbarer Nähe zum Golfplatz und beinhaltet ein großzügiges Wohn-Esszimmer, eine luxuriöse Desingküche und 2 Essbreiche im Freien. Die 3 Doppelschlafzimmer verfügen über ein eigenes Badezimmer en-suite, einen begehbaren Kleiderschrank und eine private Terrasse und je ein separates Gäste-WC befindet sich im Eingangs- und im Außenbereich. Die großzügige Raumaufteilung und die hochwertige Ausstattung machen dieses Anwesen zu einem wahren Juwel auf dem Immobilienmarkt. Die Villa verfügt über Fußbodenheizung und eine Klimatisierung, die für angenehme Temperaturen das ganze Jahr über sorgen. Die Geothermie und die Solarpanele helfen, die Energieeffizienz des Hauses zu optimieren und die Betriebskosten zu senken. Eine hochmoderne Hausautomation ermöglicht es den Bewohnern, das gesamte Anwesen komfortabel zu steuern. Ein Aufzug führt zu den verschiedenen Etagen der Villa. Ein Swimmingpool und ein Chill-Out-Bereich laden zum Verweilen im Freien ein. Für weitere Informationen steht ein Qualitätsbericht mit detaillierter Ausführung der Ausstattung der Immobilie zur Verfügung. Die Urbanisation Son Gual II befindet sich in einer erhöhten Lage ca. 150 Meter über dem Meeresspiegel, mit Panoramablick auf Palma und die Serra de Tramuntana. Die Urbanisation hat nur einen Zugang, was ein Plus an Privatsphäre und Sicherheit bedeutet. Nur 15 Fahrminuten von Palma und 10 Minuten von Algaida entfernt, gibt es hier alle notwendigen Dienstleistungen, internationale Schulen, mehrere Golfplätze sowie Zugang zu einigen der besten Strände der Insel in weniger als 30 Minuten. Vereinbaren Sie noch heute einen Besichtigungstermin und lassen Sie sich von diesem Traumhaus begeistern.

???????? ??????????: ES243744872 - 07199 Son Gual – Palma

????????????????? ??? ??????????

- Küche von Scavolini, Box Life
- Erdwärmepumpe
- Photovoltaik-Panele
- Fußbodenheizung
- Klimaanlage: aérothermisches System BIBLOC der Marke DAIKIN
- Bodenbeläge: Zarci-Grau-Natursteinboden im Format 60 x 60 cm, in den Nass- und Badezimmerbereichen Fliesen aus Keramikimitat schwarzer Marquina-Marmor, Holzparkettboden natürliche Eichenfarbe, Terrassen aus Naturstein Griz Zarci 30x60 cm
- Poolbereich: ULTRASHIELD ANTIQUE glatte Oberfläche
- Swimmingpool: Automatisches Reinigungssystem NET „N“ CLEAN, komplette Filterausrüstung der Marke ASTRAL  
automatische Elektrolyse-Desinfektion der Marke IDEGIS und LED-Innenbeleuchtung

??????? ???????: ES243744872 - 07199 Son Gual – Palma

??? ??? ??? ????????????

Son Gual ist eine exklusive Wohngegend auf Mallorca, die sich durch ihre luxuriösen Villen und großzügigen Grundstücke auszeichnet und bietet eine ruhige, gehobene Lebensweise, eingebettet in eine malerische Landschaft. Im Südosten von Palma gelegen, ist Son Gual besonders für seinen erstklassigen Golfplatz bekannt, der zu den besten Europas zählt und er bietet anspruchsvolle Fairways und spektakuläre Ausblicke was ihn zu einem Paradies für Golfliebhaber macht. Die ruhige, sichere Umgebung von Son Gual ist ideal für Familien und bietet viel Platz für Gärten, Pools und private Freizeitbereiche. Son Gual liegt ca. 17 km östlich von Palma und der internationale Flughafen Palma de Mallorca (PMI) ist ca. 15 km entfernt, was besonders für Vielreisende und Pendler von Vorteil ist. Die Immobilien in Son Gual reichen von modernen Villen mit innovativem Design bis hin zu traditionellen mallorquinischen Landhäusern. Sie zeichnen sich durch großzügige Wohnflächen, luxuriöse Ausstattung und spektakuläre Ausblicke auf die umliegende Landschaft aus. Die gehobene Nachbarschaft und die erstklassigen Einrichtungen machen Son Gual zu einer begehrten Adresse für anspruchsvolle Immobilienkäufer. Son Gual bietet eine unvergleichliche Lebensqualität auf der wunderschönen Insel Mallorca.

???????? ??????????: ES243744872 - 07199 Son Gual – Palma

?????? ??????????????????

Grundsätzlich empfehlen wir, die baurechtliche Situation durch einen Fachanwalt prüfen zu lassen. Alle Angaben basieren ausschließlich auf den Informationen des Eigentümers bzw. Auftraggeber. Wir übernehmen keine Gewähr für die Vollständigkeit, Richtigkeit und Aktualität der Angaben. Die Courtage geht zu Lasten des Verkäufers. Die beim Kauf anfallenden Steuern, die Notar- und die Grundbuchkosten sind vom Käufer zu tragen.

???????? ??????????: ES243744872 - 07199 Son Gual – Palma

?????????????? ???????????????????

??? ?????????????????? ??????????????, ?????????????????? ?? ??? ?????????? ?????????????????? ???:

Florian Waetzoldt

---

Placa Hostals 11 ?????????? - Santa Maria  
E-Mail: [santamaria@von-poll.com](mailto:santamaria@von-poll.com)

*To Disclaimer of von Poll Immobilien GmbH*

---

[www.von-poll.com](http://www.von-poll.com)