

Cannobio – Piemonte

Villa mit Nebengebäude und Steg am Lago Maggiore

????????? ??????????: IT252941908



www.von-poll.it

???? ??????: 4.500.000 EUR • ??????: 10 • ?????? ????: 15.385 m²

???????? ??????????: IT252941908 - 28822 Cannobio – Piemonte

- ?? ??? ??????
- ?? ??????????
- ?????????????? ??????????????
- ????????? ??????????????
- ??? ??????? ??????????????
- ?????????????????????? ??? ??????????????
- ??? ??? ??? ??????????????????
- ?????????????????? ??????????????????????

???????? ??????????: IT252941908 - 28822 Cannobio – Piemonte

?? ??? ??????

???????? ??????????	IT252941908	????? ???????	4.500.000 EUR
?????????	10	??????	?????????????
????????????? ???	8	?????????????	?????????????????
?????????????		?????????????	Provisionspflichtig
?????????????	8	????????????? ???????	ca. 1.112 m ²
????? ??????????????	1900	?????????	?????????, ??????, ???????????
?????? ??????????????	10 x ?????		

???????? ??????????: IT252941908 - 28822 Cannobio – Piemonte

?????????????? ????????????

???????????	?????????? ??????????
???????????	???????????
????? ????????????	??????? ??????????????
	????? / ??????

??????? ???????: IT252941908 - 28822 Cannobio – Piemonte

?? ????????



??????? ???????: IT252941908 - 28822 Cannobio – Piemonte

?? ????????



???????? ??????????: IT252941908 - 28822 Cannobio – Piemonte

?? ?????????



???????? ??????????: IT252941908 - 28822 Cannobio – Piemonte

?? ?????????



???????? ??????????: IT252941908 - 28822 Cannobio – Piemonte

?? ?????????



??????? ???????: IT252941908 - 28822 Cannobio – Piemonte

?? ????????



???????? ??????????: IT252941908 - 28822 Cannobio – Piemonte

?? ?????????



??????? ???????: IT252941908 - 28822 Cannobio – Piemonte

?? ????????



??????? ???????: IT252941908 - 28822 Cannobio – Piemonte

?? ????????



??????? ????????: IT252941908 - 28822 Cannobio – Piemonte

?? ????????



??????? ???????: IT252941908 - 28822 Cannobio – Piemonte

?? ????????



??????? ???????: IT252941908 - 28822 Cannobio – Piemonte

?? ????????



??????? ????????: IT252941908 - 28822 Cannobio – Piemonte

?? ????????



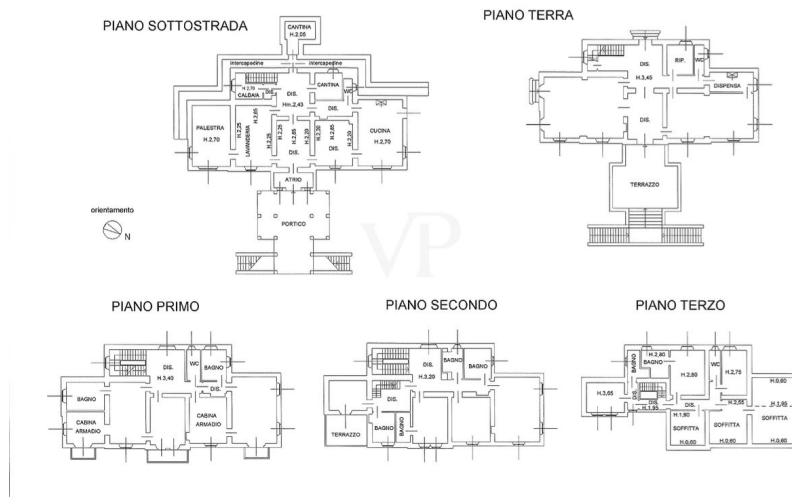
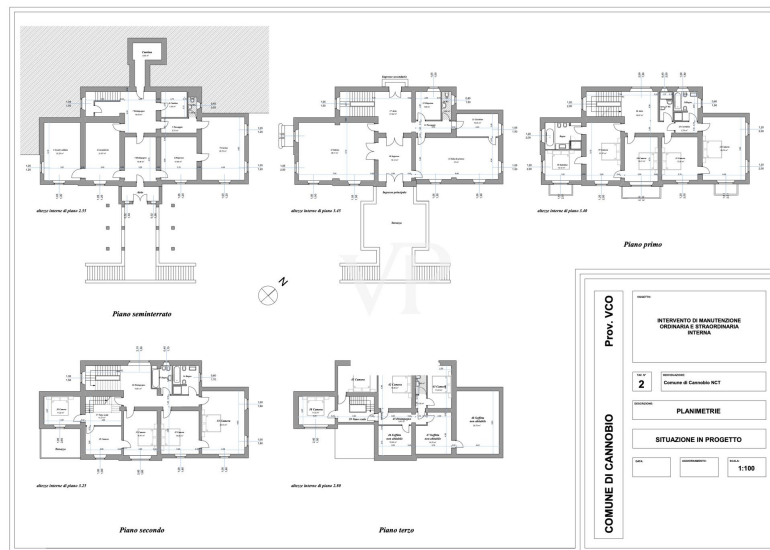
??????? ???????: IT252941908 - 28822 Cannobio – Piemonte

?? ????????

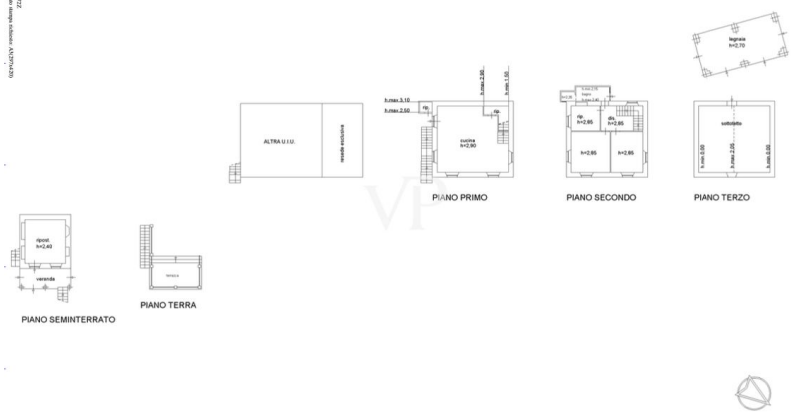


??????? ????????: IT252941908 - 28822 Cannobio – Piemonte

???????



SCALARETTI ARCHITETTI ASSOCIATI
 P. 02/7571



???? ? ?????? ??? ?????? ?? ????????. ?? ??????? ??? ??????? ??? ??? ??????. ??? ??
 ????? ?????, ??? ?????????? ?? ????????????? ??? ?????????? ??? ??????????????

??????? ???????: IT252941908 - 28822 Cannobio – Piemonte

??? ?????? ???????????

Bezaubernde historische Residenz in den malerischen Hügeln von Cannobio am Lago Maggiore, nur wenige Kilometer von der Schweizer Grenze entfernt.

Die Villa ist von einem herrlichen, terrassierten Park von ca. 15.000 qm umgeben. Die Fläche des Anwesens, etwa 1.200 qm, umfasst die Hauptvilla, das Nebengebäude und die Anlegestelle.

Das Anwesen wurde im Jahr 2011 unter Beibehaltung des Stils und der Originalmaterialien perfekt renoviert. Die Hauptvilla mit einer Wohnfläche von über 950 m² verteilt sich auf vier Etagen und ein Untergeschoss und verfügt über Schlafzimmer mit Seeblick und 12 Bäder.

Im Erdgeschoss befinden sich ein heller Empfangsraum mit Kamin, ein Wohnzimmer mit Zugang zu einer großen Terrasse, ein Esszimmer, eine Küche und ein Gästebad mit Intarsienparkettboden.

Im ersten Stock befinden sich zwei große Suiten mit begehbaren Kleiderschränken, drei Bäder und ein Arbeitszimmer.

In der zweiten Etage befinden sich vier Zimmer mit jeweils eigenem Bad und in der dritten Etage drei Zimmer mit drei Bädern.

Im Untergeschoss befinden sich zwei Keller, eine Taverne, eine große und gut ausgestattete Küche mit einem Aufzug, der mit der Küche im Erdgeschoss verbunden ist, ein Badezimmer, ein Fitnessraum, eine Waschküche und ein Heizungsraum.

Das Nebengebäude mit einer Fläche von 150 m² erstreckt sich über zwei Etagen und verfügt über eine Doppelgarage.

Die untere Etage beherbergt ein gemütliches Wohnzimmer mit Küche und ein Badezimmer, während sich im Obergeschoss drei Schlafzimmer und zwei Bäder befinden.

??????? ???????: IT252941908 - 28822 Cannobio – Piemonte

???????????????? ???? ??????????

- Alarmanlage
- Garage/Abstellplätze
- Weinberg
- Weinkeller

??????? ???????: IT252941908 - 28822 Cannobio – Piemonte

??? ??? ??? ????????????

Cannobio ist dank eines Busnetzes, das sowohl das Dorf als auch die Nachbarstädte im Cannobina-Tal und die piemontesische Küste des Lago Maggiore bedient, gut angebunden.

Es gibt mehrere Linien, die in der Gegend verkehren, jede mit einer bestimmten Funktion: Die Linie 3 ist eine der meistgenutzten und verbindet Cannobio mit Verbania und führt am Seeufer entlang. Sie ist sowohl für den Tourismus als auch für den täglichen Verkehr nützlich und bietet auch eine Verbindung in die Schweiz, insbesondere nach Brissago und Locarno. Die Linie 13 hingegen verbindet Cannobio mit Dörfern im Cannobina-Tal wie Gurro, Falmenta und Cavaglio. Sie ist ideal, wenn Sie das Hinterland erkunden wollen oder in den Bergdörfern wohnen. Die Linie 14 ist eine weitere Verbindung innerhalb des Tals, die durch Orte wie Socraggio und Ponte Cavaglio führt und eine Endstation in Cannobio hat. Die Linien 15, 16 und 17 hingegen bedienen die näher an Cannobio gelegenen Ortschaften wie Traffiume, Trarego Viggiona und Sant'Agata und sind sehr nützlich für kurze Ausflüge, z. B. ins Stadtzentrum oder zum Seeufer.

Schifffahrt auf dem Lago Maggiore

Eine der attraktivsten Möglichkeiten, sich in der Region fortzubewegen, ist die Schifffahrt. Vom Hafen von Cannobio aus, der nur wenige Gehminuten von der Strada Nazionale entfernt liegt, werden täglich (vor allem im Sommer) Fahrten zu Orten wie Brissago, Locarno (in der Schweiz) oder Stresa auf der italienischen Seite des Sees angeboten. Die Schifffahrt ist sowohl touristisch als auch funktional und stellt sicherlich eine komfortable und angenehme Alternative dar.

Saisonale Verbindungen: der "Summer City Bus"

In den Sommermonaten gibt es in Cannobio einen kostenlosen Abendbus, den "Summer City Bus", der ideal für alle ist, die die Stadt am Abend ohne Auto erkunden möchten. Dieser Bus fährt täglich zwischen 18:30 und 1:25 Uhr zahlreiche Haltestellen zwischen dem Seeufer, dem historischen Zentrum und den Ortsteilen an. Er ist sowohl für Touristen als auch für Einwohner sehr nützlich, vor allem bei Abendveranstaltungen oder Märkten.

Eisenbahnverbindungen

Cannobio hat keinen eigenen Bahnhof, ist aber gut mit den beiden nahe gelegenen Hauptbahnhöfen verbunden:

Verbania-Pallanza, an der Bahnlinie Mailand-Domodossola, die mit der Linie 3 in etwa einer Stunde erreicht werden kann.

Locarno in der Schweiz, das Verbindungen nach Bellinzona und in die übrige Schweiz bietet. Von Locarno aus kann man dann mit dem Bus nach Cannobio zurückfahren.

Auf der offiziellen Website von VCO Trasporti (vcotrasporti.it) finden Sie detaillierte Karten und herunterladbare Fahrpläne für jede Linie.

Kurzum, alles ist in wenigen Minuten zu Fuß erreichbar, was Cannobio auch ohne Auto zu einer gut versorgten Stadt macht.

???????? ??????????: IT252941908 - 28822 Cannobio – Piemonte

???????????????? ?????????????????

??? ????????????????? ??????????????, ????????????????? ?? ??? ?????????? ????????????????? ???:

Christian Weissensteiner

Corso Italia 1, 20122 Milano
Tel.: +39 02 6206 9360
E-Mail: milano@von-poll.com

???? ????????????? ?????????? ??? von Poll Immobilien GmbH

www.von-poll.com