

Törökbálint

# Prémium ikerház Törökbálint legszebb privát utcájában

????????? ??????????: HU25439533



???? ??????: 339.000.000 HUF • ??????????: ca. 150 m<sup>2</sup> • ?????????: 5 • ??????? ????: 648 m<sup>2</sup>

???????? ??????????: HU25439533 - 2045 Törökbálint

- ?? ??? ??????
- ?? ??????????
- ??? ?????? ???????????
- ?????????????? ??????????????????

???????? ??????????: HU25439533 - 2045 Törökbálint

?? ??? ??????

???????? ??????????	HU25439533	????? ???????	339.000.000 HUF
????????????	ca. 150 m <sup>2</sup>	????????	????????
????????	5		
???????????? ???	4		
????????			
????????	2		
????? ?????????????	2025		
????? ?????????????	1 x ??????		

???????? ??????????: HU25439533 - 2045 Törökbálint

?? ?????????



???????? ??????????: HU25439533 - 2045 Törökbálint

?? ?????????



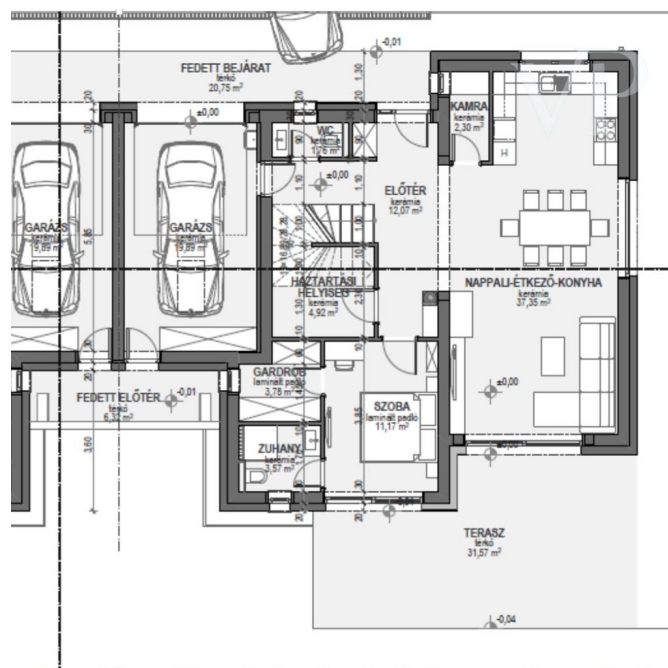
???????? ??????????: HU25439533 - 2045 Törökbálint

?? ?????????



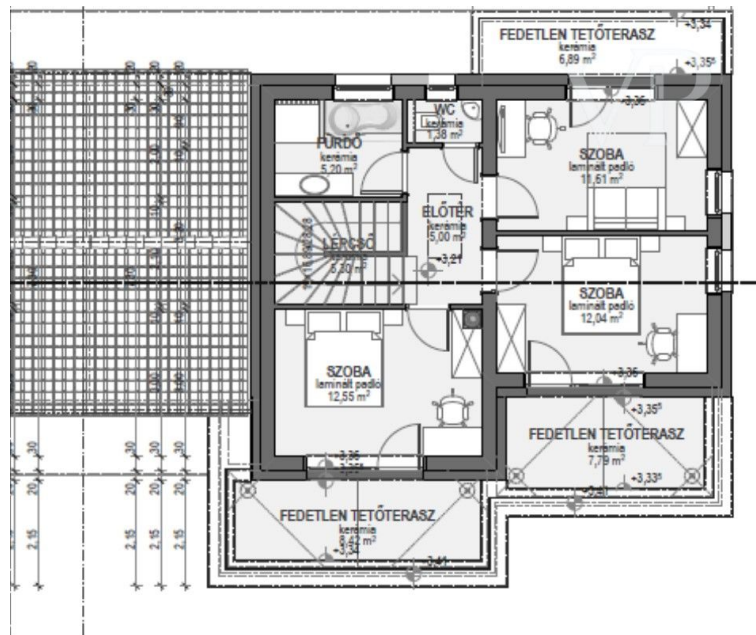
???????? ??????????: HU25439533 - 2045 Törökbálint

?? ?????????



??????? ????????: HU25439533 - 2045 Törökbálint

?? ????????





??????? ?????????: HU25439533 - 2045 Törökbálint

??? ?????? ???????????

Wir bieten ein hochwertiges Doppelhaus in der schönsten Privatstraße von Törökbálint zum Verkauf an! In der eleganten, gepflegten Straße von Törökbálint bieten wir diese moderne, saubere, neu gebaute, hochwertige Doppelhaushälfte mit Südausrichtung zum Verkauf an. Die 648 m<sup>2</sup> große Immobilie mit eigenem Grundstück bietet ein helles, komfortables Zuhause mit hervorragender Aufteilung, auch für eine größere Familie. Die funktionelle Aufteilung und Anordnung der Räume ist gut durchdacht, mit bewohnbaren Flächen und Dimensionen. Die Bilder sind visuelle Pläne, die eine mögliche Einrichtungsidee zeigen. Die Immobilie ist am 30. September 2025. übergabebereit. Preis: 339.000.000 HUF Grundstücksgröße: 648 m<sup>2</sup> Wohnfläche: 150 m<sup>2</sup> + 30 m<sup>2</sup> Terrasse im Erdgeschoss + 23 m<sup>2</sup> Dachterrasse im Obergeschoss + ca. 55 m<sup>2</sup> Abstellfläche (Tiefgarage + Dachboden) Übergabe: bis 30. September 2025. Erdgeschoss: - netto 102,1 m<sup>2</sup> + 30 m<sup>2</sup> Terrasse - Eingangshalle: 12,07 m<sup>2</sup> - Treppe: 5,3 m<sup>2</sup> - Wohnzimmer + Küche + Esszimmer: 37,35 m<sup>2</sup> - Speisekammer: 2,3 m<sup>2</sup> - Schlafzimmer: 11,17 m<sup>2</sup> - Badezimmer: 3,57 m<sup>2</sup> - Garderobe: 3,76 m<sup>2</sup> - Hauswirtschaftsraum: 4,92 m<sup>2</sup> - Gästetoilette: 1,76 m<sup>2</sup> - Privatgarage: 19,9 m<sup>2</sup> (mit Galerie, zusätzlich ca. 15 m<sup>2</sup> Abstellfläche) 15 m<sup>2</sup> Abstellfläche) Etage - netto 47,78 m<sup>2</sup> + 23,1 m<sup>2</sup> Dachterrasse - Eingangshalle: 5 m<sup>2</sup> - Schlafzimmer 1: 11,61 m<sup>2</sup> + 6,89 m<sup>2</sup> private Terrasse - Schlafzimmer 2: 12,04 m<sup>2</sup> + 7,79 m<sup>2</sup> private Terrasse - Schlafzimmer 3: 12,55 m<sup>2</sup> + 8,42 m<sup>2</sup> private Terrasse - Badezimmer: 5,2 m<sup>2</sup> - WC: 1,38 m<sup>2</sup> - Dachboden: isoliert, Parkettboden, beheizt, ca. 40 m<sup>2</sup> Stauraum. Ausstattung, technischer Inhalt: - 8 kW Daikin Wärmepumpe - Fußbodenheizung, Deckenkühlung-Heizung, Frischluftzirkulation - Vorbereitung des Kamins, Schornstein und Genehmigung im Preis inbegriffen - Vorbereitung der Sonnenkollektoren (Schutzrohre) - Außenfenster: Kunststoff, innen/außen oliv-anthrazitgrau - Dachziegel: granitgrau - Fassade: blassbeige (warmes Off-White) - Innenfenster: optional (100. 000 Ft/Stück + MwSt. im Preis enthalten) - Kalt-Warm-Fliesen: 10.000 Ft/m<sup>2</sup> + MwSt. im Preis enthalten - Außenfliesen für Terrasse und Garageneinfahrt: 10. 000 Ft/m<sup>2</sup> + MwSt. im Preis inbegriffen - Sanitäranlagen im Preis inbegriffen, Sanitäranlagen werden vom Käufer bereitgestellt - Elektroinstallationen: Legrand, 4-6 Steckdosen/Zimmer, 2-3 Schalter/Zimmer - Beleuchtungsarmaturen im Preis inbegriffen, Beleuchtungsarmaturen werden vom Käufer bereitgestellt - Niederspannung: CAT6-Netz, 1-1 Steckdose im Wohnzimmer + Zimmer - Umzäunung und Gartenvorbereitung für Gärtner - ebenfalls im Preis inbegriffen - Asphaltierte Straße. Zahlungsplan: - 40% bei Vertragsabschluss - 40% bis 2025. 2025 bis 30. Juli 2019 - 20% vor Einzug Dieses Haus ist ideal für diejenigen, die nicht nur eine neue Immobilie suchen, sondern auch ein wirklich hochwertiges, sorgfältig geplantes und fertiggestelltes Haus in einer grünen Gegend in der Nähe von Budapest. Für weitere Informationen und eine

Besichtigung vor Ort, kontaktieren Sie uns bitte!

???????? ??????????: HU25439533 - 2045 Törökbálint

????????????? ??????????????????

?? ?????????????? ??????????????, ?????????????? ?? ?? ?????????? ?????????????? ???:

VON POLL REAL ESTATE Budapest

---

Apor Vilmos tér 11 ??????????  
E-Mail: hungary@von-poll.com

*To Disclaimer of von Poll Immobilien GmbH*

---

[www.von-poll.com](http://www.von-poll.com)