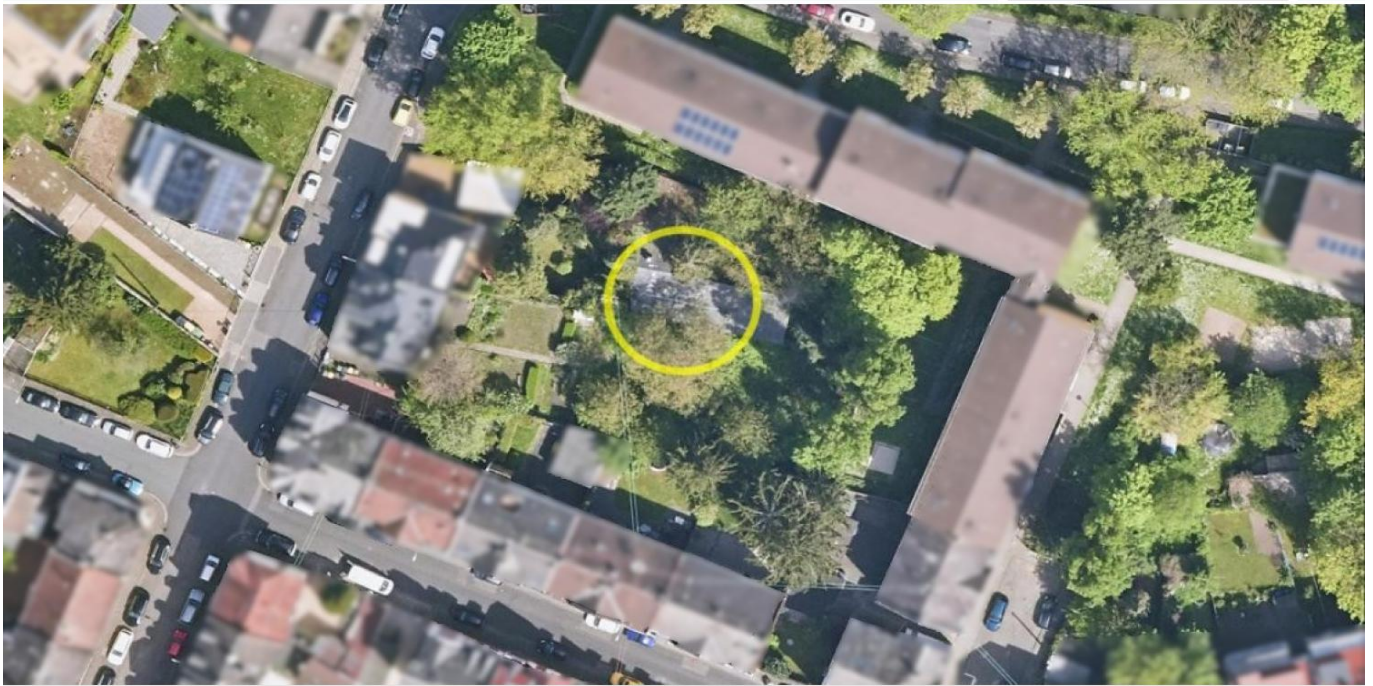


Frankfurt am Main – Nied

Charmantes Grundstück mit Altbestand nahe der Nidda

????????? ??????????: 25001052



www.von-poll.com

????? ?????????: 260.000 EUR • ??????? ???? : 558 m²

??????? ???????: 25001052 - 65934 Frankfurt am Main – Nied

- ?? ??? ??????
- ?? ????????
- ??? ?????? ??????????
- ??? ??? ??? ????????????
- ?????? ??????????????
- ?????????????? ????????????????

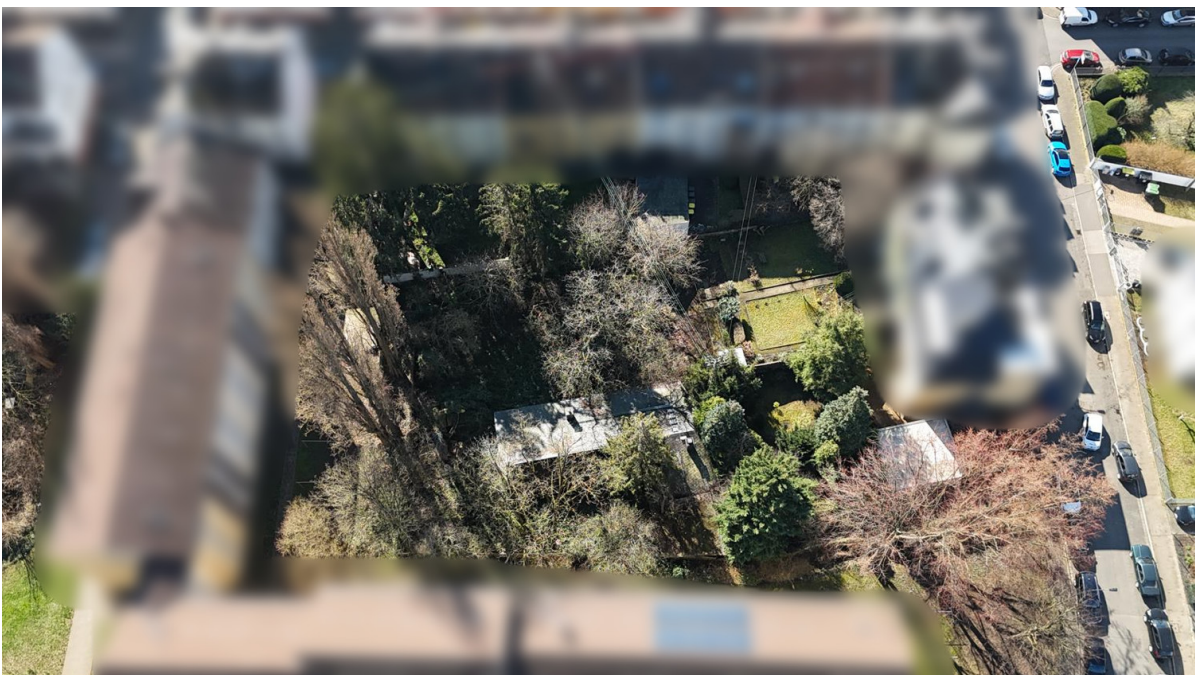
???????? ??????????: 25001052 - 65934 Frankfurt am Main – Nied

?? ??? ??????

???????? ??????????	25001052	????? ???????	260.000 EUR
		??????	??????????
		????????????????	
		????????????	Käuferprovision 5,95 % (inkl. MwSt.) vom Kaufpreis

??????? ????????: 25001052 - 65934 Frankfurt am Main – Nied

?? ????????



???????? ??????????: 25001052 - 65934 Frankfurt am Main – Nied

?? ?????????



Vertrauen Sie einem
ausgezeichneten Immobilienmakler.

Kontaktieren Sie uns, wir freuen uns darauf, Sie persönlich und individuell zu beraten.

??????? ???????: 25001052 - 65934 Frankfurt am Main – Nied

??? ?????? ???????????

Zum Verkauf steht ein attraktives Grundstück in einer angenehmen Wohngegend, das sich ideal für den Bau eines neuen Wohnhauses eignet. Das Grundstück umfasst eine großzügige Fläche von circa 558 m² und bietet somit ausreichend Platz für eine individuelle Planung und Gestaltung Ihrer zukünftigen Traumimmobilie. Das Grundstück ist aktuell mit einem Gebäude bebaut, das als Abrissobjekt eingestuft ist. Dieser Zustand erlaubt Ihnen, Ihren Vorstellungen freien Lauf zu lassen und von Beginn an Ihre persönliche Vision eines Eigenheims zu verwirklichen. Der Abriss des bestehenden Gebäudes eröffnet Ihnen zahlreiche Möglichkeiten, den Raum effizient und nach Ihren individuellen Wünschen zu nutzen. Die Lage des Grundstücks kombiniert das Beste aus Stadtnähe und naturnahem Wohnen. Alle erforderlichen Infrastrukturangebote wie Schulen, Einkaufsmöglichkeiten und medizinische Einrichtungen sind in kurzer Distanz erreichbar. Nutzen Sie die Chance, sich in einer geschätzten Wohngegend mit großem Entwicklungspotenzial niederzulassen. Vereinbaren Sie einen Besichtigungstermin, um sich vor Ort ein genaues Bild von den Gegebenheiten zu machen. Lassen Sie sich von den vielfältigen Möglichkeiten inspirieren und planen Sie auf diesem großzügigen Grundstück Ihr neues Zuhause. Interessenten sind willkommen, sich bezüglich weiterer Informationen oder zur Vereinbarung eines Besichtigungstermins mit uns in Verbindung zu setzen.

??????? ???????: 25001052 - 65934 Frankfurt am Main – Nied

??? ??? ??? ???????????

Seit 1928 gehört Nied mit ca. 18.000 Einwohnern als Stadtteil zu Frankfurt. Dieser befindet sich circa neun Kilometer westlich von Frankfurt. Nied liegt zwischen den Flüssen Nidda und Main. Im Westen des Stadtteils befindet sich Höchst, im Norden Sossenheim, im Osten Griesheim und im Süden Schwanheim. Im Niedwald kann man den Selzerbrunnen besuchen. Dies ist ein Mineralbrunnen aus welchem schwefelhaltiges Wasser kommt. Zahlreiche Vereine, Sport- und Kultureinrichtungen und Bildungseinrichtungen sind im Nied angesiedelt. Im Nied dominieren Einzelhandelsgeschäfte für Waren des täglichen Bedarfs. Die Gastronomie bietet eine Palette bürgerlicher Restaurants und Pizzerien. Die Lage der Immobilie ist sowohl für den Nutzer des öffentlichen Personennahverkehrs als auch für Autofahrer nahezu optimal. Die S1 und S2 sowie regelmäßig pendelnde Buslinien lassen Sie praktisch jedes Ziel problemlos erreichen. Die Innenstadt, das Bankenviertel, der Frankfurter Hauptbahnhof sowie der Flughafen Rhein-Main und die Taunusgemeinden können mit dem PKW in 20 Minuten beziehungsweise 15 Minuten (Flughafen und Taunus) angefahren werden.

??????? ???????: 25001052 - 65934 Frankfurt am Main – Nied

????? ??????????????

GELDWÄSCHE: Als Immobilienmaklerunternehmen ist die von Poll Immobilien GmbH nach § 2 Abs. 1 Nr. 14 und § 11 Abs. 1, 2 Geldwäschegesetz (GwG) dazu verpflichtet, bei der Begründung einer Geschäftsbeziehung die Identität des Vertragspartners festzustellen und zu überprüfen, bzw. sobald ein ernsthaftes Interesse an der Durchführung des Immobilienkaufvertrages besteht. Hierzu ist es erforderlich, dass wir nach § 11 Abs. 4 GwG die relevanten Daten Ihres Personalausweises festhalten (wenn Sie als natürliche Person handeln) – beispielsweise mittels einer Kopie. Bei einer juristischen Person benötigen wir eine Kopie des Handelsregisterauszugs, aus welchem der wirtschaftlich Berechtigte hervorgeht. Das Geldwäschegesetz sieht vor, dass der Makler die Kopien bzw. Unterlagen fünf Jahre aufbewahren muss. Als unser Vertragspartner haben Sie auch eine Mitwirkungspflicht nach § 11 Abs. 6 GwG.

HAFTUNG: Wir weisen darauf hin, dass die von uns weitergegebenen Objektinformationen, Unterlagen, Pläne etc. vom Verkäufer bzw. Vermieter stammen. Eine Haftung für die Richtigkeit oder Vollständigkeit der Angaben übernehmen wir daher nicht. Es obliegt daher unseren Kunden, die darin enthaltenen Objektinformationen und Angaben auf ihre Richtigkeit hin zu überprüfen. Alle Immobilienangebote sind freibleibend und vorbehaltlich Irrtümer, Zwischenverkauf- und Vermietung oder sonstiger Zwischenverwertung. **UNSER SERVICE FÜR SIE ALS EIGENTÜMER:** Planen Sie den Verkauf oder die Vermietung Ihrer Immobilie, so ist es für Sie wichtig, deren Marktwert zu kennen. Lassen Sie kostenfrei und unverbindlich den aktuellen Wert Ihrer Immobilie professionell durch einen unserer Immobilienspezialisten einschätzen. Unser bundesweites und internationales Netzwerk ermöglicht es uns, Verkäufer bzw. Vermieter und Interessenten bestmöglich zusammenzuführen.

???????? ??????????: 25001052 - 65934 Frankfurt am Main – Nied

?????????????? ???????????????????

??? ????????????????? ??????????????, ????????????????? ?? ??? ?????????? ????????????????? ???:

Daniel Ritter

Bolongarostraße 165 ?????????????? - Höchst

E-Mail: frankfurt@von-poll.com

To Disclaimer of von Poll Immobilien GmbH

www.von-poll.com