

Bolzano

Repräsentatives Penthouse im Herzen von Bozen

????????? ??????????: IT244151561



www.von-poll.it

???? ??????: 1.250.000 EUR • ??????????: ca. 114 m² • ??????????: 3

???????? ??????????: IT244151561 - 39100 Bolzano

- ?? ??? ??????
- ?? ??????????
- ?????????????? ????????????
- ??????? ????????????
- ??? ??????? ????????????
- ?????????????? ????????????????????

???????? ??????????: IT244151561 - 39100 Bolzano

?? ??? ??????

???????? ??????????	IT244151561	????? ???????	1.250.000 EUR
????????????	ca. 114 m ²	????????????	???????
???????	6	????????????	provisionspflichtig
?????????	3	???????????? ???????	ca. 150 m ²
???????????? ??? ???????????	2	?????????	??????????
???????????	2		
????? ?????????????	2023		

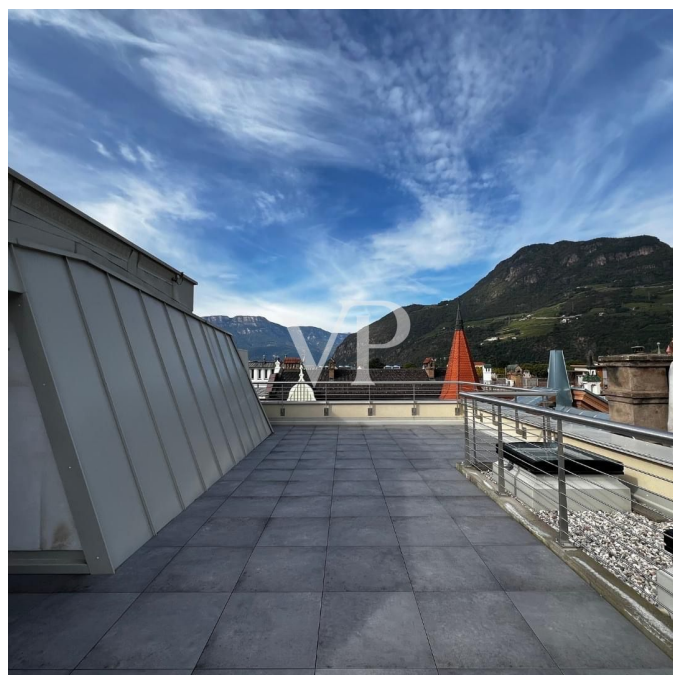
???????? ??????????: IT244151561 - 39100 Bolzano

????????????? ???????????

?????????? ??????????	????????? ??????????	????????????????? ???????????	BEDARF
????? ????????????	??????	???????????	A
????? ????????????	??????	????????????????? ???????????	

???????? ?????????: IT244151561 - 39100 Bolzano

?? ?????????



???????? ??????????: IT244151561 - 39100 Bolzano

?? ?????????



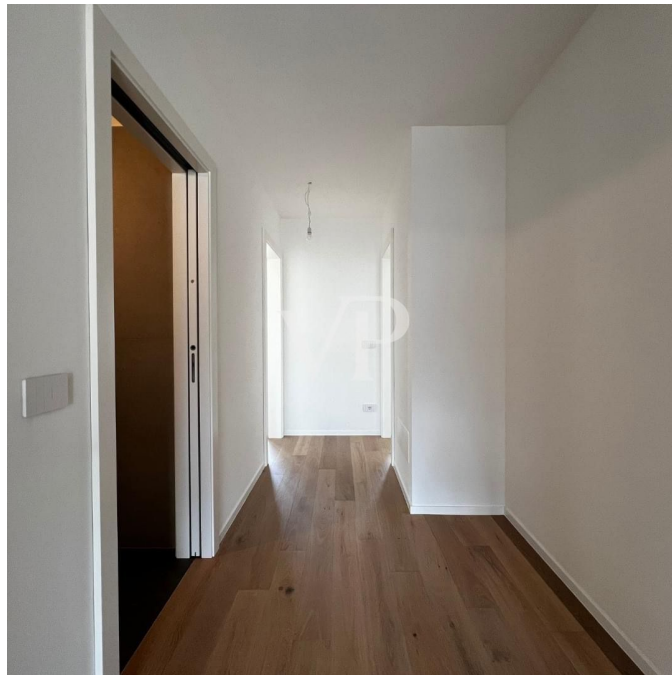
???????? ????????: IT244151561 - 39100 Bolzano

?? ????????



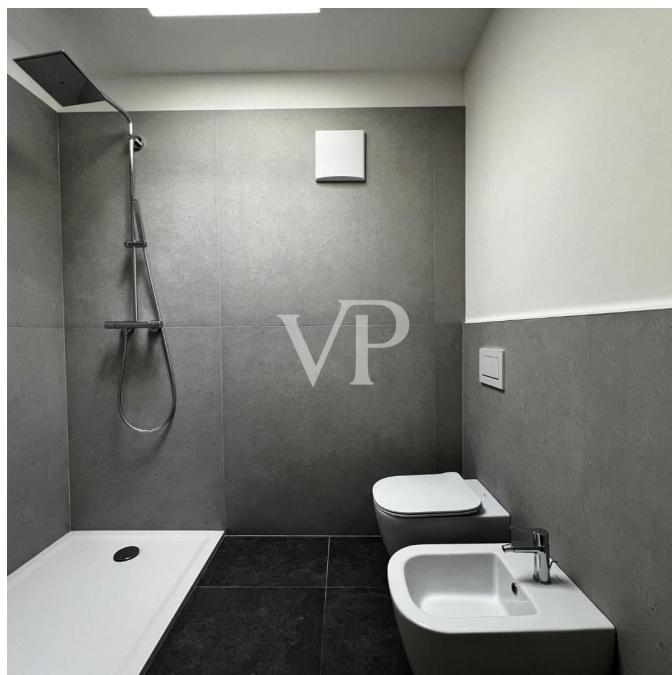
???????? ????????: IT244151561 - 39100 Bolzano

?? ????????



???????? ??????????: IT244151561 - 39100 Bolzano

?? ?????????



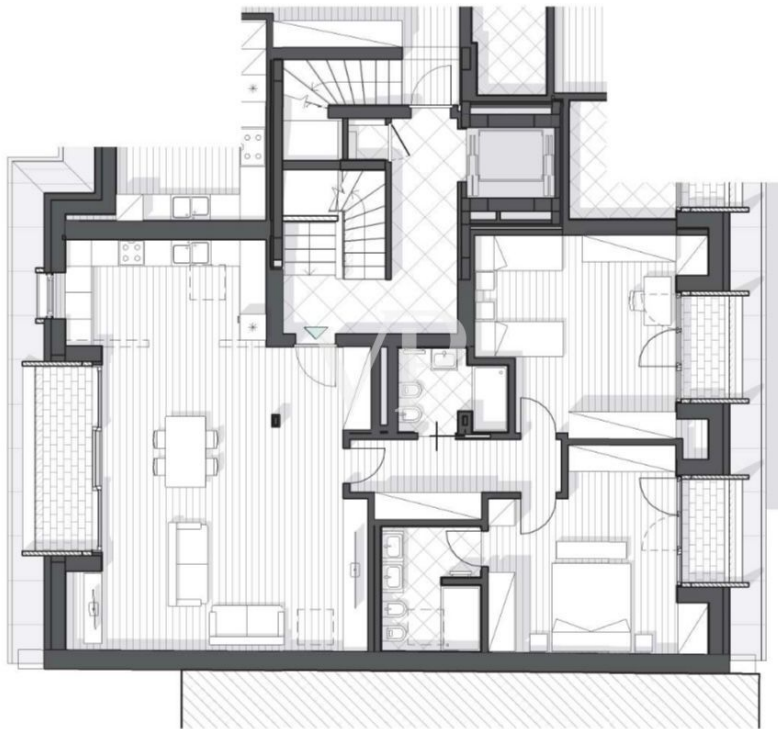
??????? ???????: IT244151561 - 39100 Bolzano

?? ????????



??????? ???????: IT244151561 - 39100 Bolzano

??????





???? ? ?????? ??? ?????? ?? ????????. ?? ??????? ???? ??????? ???? ???? ????????. ??? ??
???? ?????, ??? ?????????? ?? ??????????? ???? ?????????? ???? ??????????????.

??????? ???????: IT244151561 - 39100 Bolzano

??? ?????? ???????????

Wir präsentieren eine neu gebaute Penthouse-Wohnung im Herzen von Bozen, nur wenige Schritte vom historischen Zentrum und sämtlichen wichtigen Annehmlichkeiten entfernt. Diese Wohnung befindet sich im obersten Stockwerk eines modernen Gebäudes der Energieklasse A, das hohen Wohnkomfort und exzellente Energieeffizienz garantiert. Die Wohnung verfügt über einen großzügigen, offenen Wohnbereich, der in einen Entspannungsbereich, ein Esszimmer und eine Küche mit Blick auf den Rosengarten unterteilt ist. Ein Flur führt in den Schlafbereich, der aus zwei geräumigen Schlafzimmern besteht: einem Doppelzimmer mit eigenem Bad und einem Einzelzimmer. Zur Ausstattung gehören zwei Bäder und Balkone, die sowohl vom Wohn- als auch vom Schlafbereich aus zugänglich sind, mit einer optimalen Ost-West-Ausrichtung. Ein im Preis inbegriffener Keller sowie eine zusätzliche Einzel- oder Doppelgarage (EXTRA) runden das Angebot ab. Ein besonderes Highlight ist die Dachterrasse, die einen atemberaubenden Panoramablick über die Stadt bietet. Dieses Penthouse ist die ideale Lösung für alle, die im Herzen von Bozen leben möchten, ohne auf Komfort, Privatsphäre und die Vorteile einer modernen, gut angebundenen Immobilie verzichten zu müssen. In der Nähe können Sie das berühmte Archäologische Museum besuchen, das den Mann aus dem Eis, Ötzi, beherbergt, oder durch die historischen Laubengänge schlendern, die das Herzstück der Bozner Einkaufsstraße bilden. Nicht weit entfernt befinden sich der Walterplatz mit seiner beeindruckenden gotischen Kathedrale und der lebhafteste Obstmarkt, auf dem Märkte mit frischen, lokalen Produkten stattfinden. Für Naturliebhaber ist die Talfer-Wiese der perfekte Ort, um sich zu entspannen und die Ruhe im Freien zu genießen. KONVENTIONIERT LAUT ART. 79 Eine einzigartige Gelegenheit für alle, die in einer der begehrtesten Gegenden Bozens wohnen möchten!

???????? ??????????: IT244151561 - 39100 Bolzano

????????????? ??????????????????

??? ?????????????? ??????????????, ?????????????? ?? ?? ?????????? ?????????????? ???:

Christian Weissensteiner

Drususallee 265/Viale Druso 265 Bozen / Bolzano
E-Mail: bozen@von-poll.com

To Disclaimer of von Poll Immobilien GmbH

www.von-poll.com