

Gallio

# Neues Reihenhaus Energieklasse A+

????????? ??????????: IT233551036



[www.von-poll.com](http://www.von-poll.com)

???? ??????: 390.000 EUR • ??????????: ca. 158 m<sup>2</sup> • ?????????: 5 • ?????? ????: 70 m<sup>2</sup>

???????? ??????????: IT233551036 - 36032 Gallio

- ?? ??? ??????
- ?? ??????????
- ??? ?????? ???????????
- ?????????????????? ??? ???????????
- ??? ??? ??? ??????????????
- ?????????????? ??????????????????

???????? ??????????: IT233551036 - 36032 Gallio

?? ??? ??????

???????? ??????????	IT233551036	????? ???????	390.000 EUR
????????????	ca. 158 m <sup>2</sup>	???????????? ???????	ca. 158 m <sup>2</sup>
?????????	5	?????????	?????????, ??????
???????????? ???	3		
????????????			
????????????	4		
????? ?????????????	2024		

???????? ??????????: IT233551036 - 36032 Gallio

?? ?????????



???????? ??????????: IT233551036 - 36032 Gallio

?? ?????????



???????? ??????????: IT233551036 - 36032 Gallio

?? ?????????



???????? ??????????: IT233551036 - 36032 Gallio

?? ?????????



???????? ??????????: IT233551036 - 36032 Gallio

?? ?????????





???????? ??????????: IT233551036 - 36032 Gallio

?? ?????????



???????? ??????????: IT233551036 - 36032 Gallio

?? ?????????



???????? ????????: IT233551036 - 36032 Gallio

?? ????????



??????? ???????: IT233551036 - 36032 Gallio

?? ????????



??????? ???????: IT233551036 - 36032 Gallio

?? ????????



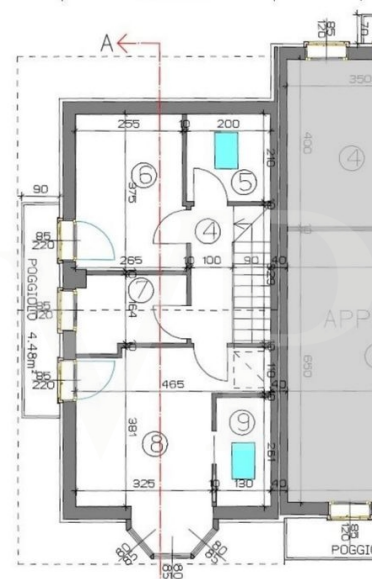
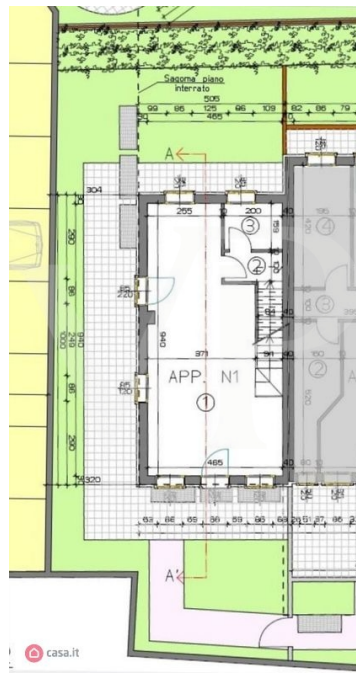
????????? ??????????: IT233551036 - 36032 Gallio

?? ??????????



???????? ??????????: IT233551036 - 36032 Gallio

?? ?????????

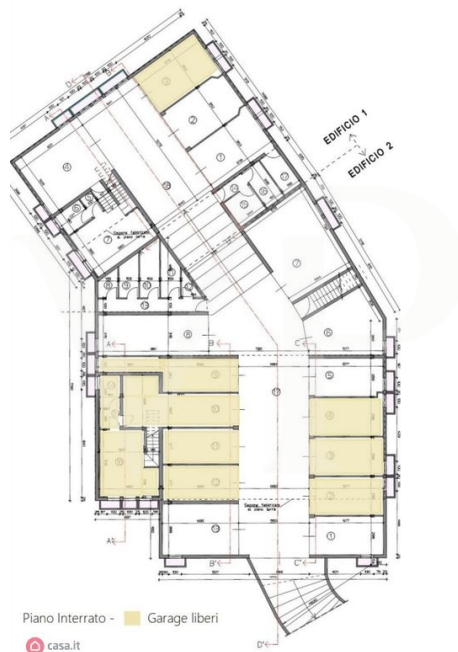


Piano Primo



????????? ??????????: IT233551036 - 36032 Gallio

?? ??????????





??????? ???????: IT233551036 - 36032 Gallio

??? ?????? ???????????

Ihre Chance, in einem exklusiven und nachhaltigen Haus im Herzen der Hochebene von Asiago zu wohnen! Neues Reihenhauses in Gallio, gebaut nach den höchsten Standards des grünen Bauens und zertifiziert in High Energy Class, für hervorragenden Wohnkomfort und geringe Umweltbelastung. Merkmale der Immobilie: - Erdgeschoss: Beim Betreten werden Sie von einem großzügigen, offenen Wohnbereich begrüßt, hell und modern, mit einer perfekt integrierten offenen Küche und einem eleganten Gaskamin, der eine warme und gemütliche Atmosphäre schafft. Die mit viel Liebe zum Detail ausgeführten Holzarbeiten verleihen der Einrichtung Charakter und Charme. Ein Service-Bad vervollständigt das Erdgeschoss. - Obergeschoss: Eine elegante Holzterrasse führt in den Schlafbereich, in dem sich drei große Dachzimmer befinden. Das Hauptschlafzimmer verfügt über ein eigenes Badezimmer mit Dusche, das mit hochwertigen Materialien ausgestattet ist. Die beiden anderen Zimmer teilen sich ein zweites Bad mit Dusche und eine große Terrasse, die zum Entspannen im Freien einlädt. - Untergeschoss: eine verglaste Taverne, ideal als Spielzimmer, Fitnessraum oder Entspannungsraum, mit einem vierten Badezimmer mit Dusche. Der direkte Zugang zur großen Doppelgarage ist äußerst praktisch und funktionell. - Außenbereiche: Die Villa ist von einem privaten Garten umgeben, der Privatsphäre und Ruhe bietet, ideal für Mahlzeiten im Freien oder entspannende Momente mit der Familie. Dieses einzigartige Reihenhauses verbindet den Charme des Bergstils mit der Energieeffizienz und der Qualität des grünen Bauens. Die hochwertige Verarbeitung, das großzügige Raumangebot und die Liebe zum Detail machen es zu einer idealen Wohnlösung für alle, die einen exklusiven Wohnsitz auf der Hochebene von Asiago suchen.

??????? ???????: IT233551036 - 36032 Gallio

???????????????? ???? ??????????

Grünes Gebäude, dreifach verglaste Fenster und Türen, Fußbodenheizung, Gaskamin,  
Holzfußböden, natürliche Holzoberflächen, exklusiver Garten

??????? ???????: IT233551036 - 36032 Gallio

??? ??? ??? ????????????

Gallio: Die Perle der Asiago-Hochebene Gallio, ein bezauberndes Städtchen auf der Hochebene von Asiago, ist eines der beliebtesten Reiseziele für alle, die im Kontakt mit der Natur leben möchten, inmitten einer atemberaubenden Landschaft und mit einem breiten Angebot an touristischen Aktivitäten, sowohl im Sommer als auch im Winter. Nur wenige Minuten von Asiago entfernt, bietet Gallio ein perfektes Gleichgewicht zwischen der Ruhe der Berge und der Nähe zu den wichtigsten Dienstleistungen in einem einladenden und gut vernetzten Umfeld. Wintertourismus In der Wintersaison verwandelt sich Gallio in ein Paradies für Schneesportler. Der Ort bietet zahlreiche Skipisten für Alpin- und Langlaufski mit modernen und gut ausgestatteten Anlagen. Das Skigebiet ist mit dem von Asiago verbunden und bietet eine große Auswahl an Pisten für Skifahrer aller Niveaus. Neben dem Skifahren ist das Gallio auch ein ideales Ziel für Schneeschuhwanderungen, Snowboarding und Schlittenfahrten. Bei Ausflügen in die verschneiten Wälder und bei Fahrten mit dem Motorschlitten kann man die magische Winteratmosphäre des Hochplateaus voll und ganz genießen. Sommer-Tourismus Im Sommer ist der Gallio ein idealer Ausgangspunkt für Wanderungen und Mountainbiketouren. Die Panoramawege, die durch Weiden und Wälder führen, bieten spektakuläre Ausblicke auf die umliegenden Gipfel und grünen Berglandschaften. Es besteht die Möglichkeit, Ausflüge zu Schutzhütten und Almhütten zu organisieren, wo man die typischen lokalen Produkte, darunter den berühmten Asiago-Käse, probieren kann. Für Abenteuerlustige bietet Gallio auch anspruchsvollere Trekkingrouten, die beispielsweise zu den Schützengräben und Festungen des Ersten Weltkriegs führen und die Stadt zu einem Ort machen, der reich an Geschichte und Kultur ist. Es fehlt nicht an Erlebnisparks für Kinder, Picknickplätzen und Seen zum Sportfischen. Bequemlichkeit und Verbindungen Gallio ist strategisch günstig gelegen, um Ruhe und gleichzeitig bequeme Verbindungen zu garantieren. Nur 5 Autominuten entfernt liegt Asiago, das pulsierende Herz der Hochebene mit zahlreichen Dienstleistungen, Geschäften, Restaurants und kulturellen Attraktionen. Dank eines gut ausgebauten Straßennetzes ist Gallio von den wichtigsten Städten der Region Venetien aus leicht zu erreichen: - Vicenza: etwa 1 Stunde (60 km) - Padua: ca. 1 Stunde und 30 Minuten (90 km) - Treviso: ca. 1 Stunde 30 Minuten (95 km) - Venedig: ca. 1 Stunde 45 Minuten (120 km) Die Straßen sind gut instand gehalten und zu allen Jahreszeiten befahrbar, so dass die Erreichbarkeit auch im Winter gewährleistet ist. Die Nähe zur Autobahn A31 (Ausfahrt Piovone Rocchette) erleichtert die Verbindung mit der venetischen Ebene und anderen Städten in Norditalien. Ein ideales ganzjähriges Reiseziel Gallio ist eine Oase der Ruhe und des Wohlbefindens für alle, die einen unvergesslichen Urlaub inmitten von Natur, Sport und Entspannung erleben oder verbringen möchten. Ob als Winterquartier für

Sportbegeisterte oder als Sommerquartier für Bergfreunde, Gallio und sein Gebiet bieten unendlich viele Möglichkeiten für alle Altersgruppen.

???????? ??????????: IT233551036 - 36032 Gallio

????????????? ???????????????????

??? ?????????????? ??????????????, ?????????????? ?? ??? ?????????? ?????????????? ???:

---

C.trà Porta Padova 132 Vicenza  
E-Mail: vicenza@von-poll.com

*To Disclaimer of von Poll Immobilien GmbH*

---

[www.von-poll.com](http://www.von-poll.com)