

Albaredo D'Adige – Albaredo d'Adige

# Palazzo Pisani - Historische Villa aus dem 16. Jahrhundert mit Oratorium und Rustici

????????? ??????????: IT243551442



[www.von-poll.com](http://www.von-poll.com)

???? ??????: 775.000 EUR • ??????????: ca. 391 m<sup>2</sup>

???????? ??????????: IT243551442 - 37041 Albaredo D'Adige – Albaredo d'Adige

- ?? ??? ??????
- ?? ??????????
- ?????????????? ????????????
- ??? ?????? ????????????
- ?????????????????? ??? ????????????
- ??? ??? ??? ??????????????
- ?????????????????? ??????????????????

???????? ??????????: IT243551442 - 37041 Albaredo D'Adige – Albaredo d'Adige

?? ??? ??????

???????? ??????????	IT243551442	????? ???????	775.000 EUR
????????????	ca. 391 m <sup>2</sup>	???????????? ???????	ca. 904 m <sup>2</sup>
???????????? ???	6	?????????	???????
????????????		???????????????	
???????????	6	???????	WC ????????????,
????? ??????????????	1500		?????, ??????

???????? ????????: IT243551442 - 37041 Albaredo D'Adige – Albaredo d'Adige

????????????? ???? ????????

???????????	?????????????
???????????	???????????
????? ????????????	??????

???????? ??????????: IT243551442 - 37041 Albaredo D'Adige – Albaredo d'Adige

?? ?????????



??????? ???????: IT243551442 - 37041 Albaredo D'Adige – Albaredo d'Adige

?? ????????



??????? ???????: IT243551442 - 37041 Albaredo D'Adige – Albaredo d'Adige

?? ????????



???????? ??????????: IT243551442 - 37041 Albaredo D'Adige – Albaredo d'Adige

?? ?????????





??????? ???????: IT243551442 - 37041 Albaredo D'Adige – Albaredo d'Adige

?? ????????



??????? ???????: IT243551442 - 37041 Albaredo D'Adige – Albaredo d'Adige

?? ????????



???????? ????????: IT243551442 - 37041 Albaredo D'Adige – Albaredo d'Adige

?? ????????



??????? ???????: IT243551442 - 37041 Albaredo D'Adige – Albaredo d'Adige

?? ????????



??????? ???????: IT243551442 - 37041 Albaredo D'Adige – Albaredo d'Adige

?? ????????



???????? ??????????: IT243551442 - 37041 Albaredo D'Adige – Albaredo d'Adige

?? ?????????



??????? ???????: IT243551442 - 37041 Albaredo D'Adige – Albaredo d'Adige

?? ????????



??????? ???????: IT243551442 - 37041 Albaredo D'Adige – Albaredo d'Adige

?? ????????





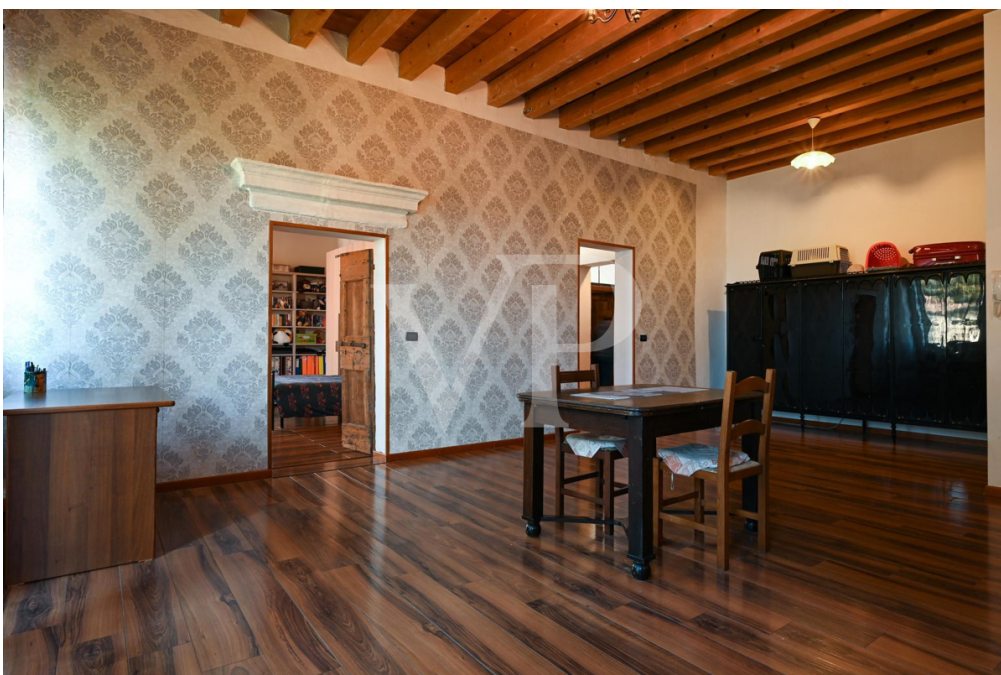
???????? ??????????: IT243551442 - 37041 Albaredo D'Adige – Albaredo d'Adige

?? ?????????



??????? ???????: IT243551442 - 37041 Albaredo D'Adige – Albaredo d'Adige

?? ????????



???????? ??????????: IT243551442 - 37041 Albaredo D'Adige – Albaredo d'Adige

?? ?????????



???????? ??????????: IT243551442 - 37041 Albaredo D'Adige – Albaredo d'Adige

?? ?????????



???????? ??????????: IT243551442 - 37041 Albaredo D'Adige – Albaredo d'Adige

??? ?????? ???????????

In der malerischen Landschaft Venetiens steht diese außergewöhnliche Villa aus dem 16. Jahrhundert, die mit der Adelsfamilie Pisani verbunden ist, einer der einflussreichsten Familien Venetiens, die für ihre Rolle in der Republik Venedig und für den Bau prächtiger Residenzen berühmt war. Es ist ein echtes architektonisches Juwel, das durch ein privates Oratorium und eine Reihe von Säulengängen und rustikalen Gebäuden, die seinen historischen Charme unterstreichen, verziert ist. Die Immobilie, die 2008 vollständig restauriert wurde und sich in einem ausgezeichneten Zustand befindet, mit einem abschließenden Eingriff im Juli 2024, stellt eine einzigartige Gelegenheit für diejenigen dar, die einen exklusiven Wohnsitz oder eine ideale Lösung für hochrangige Empfangsaktivitäten suchen. Die Villa erstreckt sich über eine große Fläche, umgeben von ca. 3.000 m<sup>2</sup> Land, das Privatsphäre und Ruhe bietet. Die Innenausstattung ist ein Meisterwerk an Eleganz und Funktionalität: Sechs Schlafzimmer und sechs Bäder sorgen für Komfort und Platz, während raffinierte Räume wie das Billardzimmer, das Esszimmer, das Wohnzimmer und der Fitnessraum das Wohnenerlebnis vervollständigen. Die geräumige und helle Küche eignet sich perfekt für gesellige Momente mit der Familie oder Gästen. Zu den vielen Vorzügen des Anwesens gehören eine Fußbodenheizung, eine Klimaanlage und eine moderne 6-kW-Photovoltaikanlage, die ein hohes Maß an Energieeffizienz garantieren. Darüber hinaus verfügt die Villa über rustikale Bauernhäuser mit der Möglichkeit, ca. 1.000 Kubikmeter zurückzugewinnen, die sich perfekt für den Umbau zu Wohnzwecken oder zur Erweiterung der Unterkunftsaktivitäten eignen. Im Außenbereich bieten der gepflegte Garten und die Veranden eine ruhige Atmosphäre und einen idealen Rahmen, um die Schönheit der umliegenden Landschaft zu genießen. Das geweihte Oratorium, ein Element von seltener Exklusivität, verleiht dem Anwesen einen weiteren Hauch von Sakralität und historischem Wert.

???????? ??????????: IT243551442 - 37041 Albaredo D'Adige – Albaredo d'Adige

????????????????? ??? ???? ?????

Energieklasse B  
6 KW-Photovoltaikanlage  
Fußbodenheizung  
Klimatisierung  
Private Kapelle

??????? ????????: IT243551442 - 37041 Albaredo D'Adige – Albaredo d'Adige

??? ??? ??? ????????????

Die Villa befindet sich in Albaredo d'Adige, einem malerischen Dorf, das in die Ruhe der venetischen Landschaft eingebettet ist. Diese bezaubernde Gemeinde entwickelt sich entlang des Flusslaufs der Etsch und bietet stimmungsvolle Landschaften mit Weinbergen, bewirtschafteten Feldern und Naturansichten von seltener Schönheit. Die Geschichte von Albaredo d'Adige ist mit dem Charme der venezianischen Kultur verwoben, wovon historische Gebäude wie der nahe gelegene Palazzo Pisani, ein Beispiel von großem architektonischem Wert, zeugen. Ganz in der Nähe befindet sich San Bonifacio, ein lebendiges Zentrum mit zahlreichen Dienstleistungen, das für seine Gastfreundschaft und seine exzellente gastronomische Tradition bekannt ist. Die Stadt bietet nicht nur ein breites Angebot an Geschäften, Restaurants und kulturellen Möglichkeiten, sondern ist auch ein wichtiger logistischer Knotenpunkt dank der Nähe zur Autobahn und zum Eisenbahnnetz, die eine schnelle Anbindung an die Städte Verona und Vicenza gewährleisten. Diese strategische Lage auf halbem Weg zwischen zwei der faszinierendsten Städte Venetiens macht die Villa zu einem idealen Ort für all jene, die einen Wohnsitz inmitten der Ruhe des Landes suchen, ohne auf die Annehmlichkeiten der Nähe zu den wichtigsten Infrastrukturen verzichten zu müssen. Die berühmten Weinkellereien, die Wein- und Gastronomierouten und die atemberaubenden Landschaften vervollständigen das Angebot einer Gegend, die reich an Geschichte, Kultur und Traditionen ist. Albaredo d'Adige und San Bonifacio stellen eine perfekte Kombination aus ländlicher Schönheit und modernen Einrichtungen dar, der ideale Rahmen für ein solches Prestigeobjekt.

???????? ??????????: IT243551442 - 37041 Albaredo D'Adige – Albaredo d'Adige

?????????????? ???????????????????

??? ?????????????????? ??????????????, ?????????????????? ?? ??? ?????????? ?????????????????? ???:

---

C.trà Porta Padova 132 Vicenza  
E-Mail: vicenza@von-poll.com

*To Disclaimer of von Poll Immobilien GmbH*

---

[www.von-poll.com](http://www.von-poll.com)