

Altavilla Vicentina

Charmante und exklusive Wohnung im Hauptgeschoss der Loggia Valmarana

???????? ??????????: IT22355872



www.von-poll.com

???? ??????: 720.000 EUR • ??????????: ca. 421 m² • ??????: 9.5

??????? ????????: IT22355872 - 36077 Altavilla Vicentina

- ?? ??? ??????
- ?? ????????
- ?????????????? ???????????
- ??????? ???????????
- ??? ?????? ???????????
- ?????????????????? ??? ???????????
- ??? ??? ??? ??????????????
- ?????????????? ??????????????????

???????? ??????????: IT22355872 - 36077 Altavilla Vicentina

?? ??? ??????

???????? ??????????	IT22355872	????? ???????	720.000 EUR
????????????	ca. 421 m ²	????????????	3
????????	1	?????????? ???????	ca. 318 m ²
????????	9.5	????????	???????
?????????????? ???	3	??????????????	
????????????		????????	?????????, WC
????????????	2		?????????????, ??????,
????? ??????????????	1400		??????
?????? ??????????????	2 x ?????		

???????? ??????????: IT22355872 - 36077 Altavilla Vicentina

?????????????? ????????????

???????????	?????????? ??????????
???????????	???????????
????? ????????????	??????

???????? ??????????: IT22355872 - 36077 Altavilla Vicentina

?? ?????????



???????? ??????????: IT22355872 - 36077 Altavilla Vicentina

?? ?????????



???????? ????????: IT22355872 - 36077 Altavilla Vicentina

?? ????????



???????? ??????????: IT22355872 - 36077 Altavilla Vicentina

?? ?????????



???????? ??????????: IT22355872 - 36077 Altavilla Vicentina

?? ?????????



??????? ???????: IT22355872 - 36077 Altavilla Vicentina

?? ????????



???????? ??????????: IT22355872 - 36077 Altavilla Vicentina

?? ?????????



???????? ??????????: IT22355872 - 36077 Altavilla Vicentina

?? ?????????



??????? ???????: IT22355872 - 36077 Altavilla Vicentina

?? ????????



???????? ??????????: IT22355872 - 36077 Altavilla Vicentina

?? ?????????



??????? ????????: IT22355872 - 36077 Altavilla Vicentina

?? ????????



???????? ??????????: IT22355872 - 36077 Altavilla Vicentina

?? ?????????



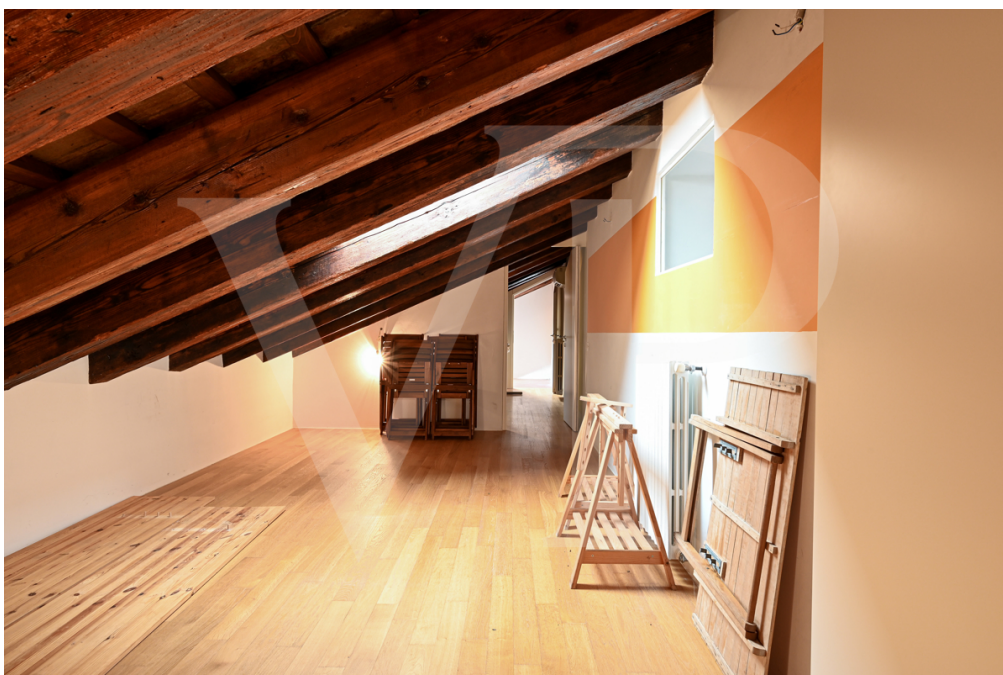
???????? ??????????: IT22355872 - 36077 Altavilla Vicentina

?? ?????????



???????? ??????????: IT22355872 - 36077 Altavilla Vicentina

?? ?????????



???????? ??????????: IT22355872 - 36077 Altavilla Vicentina

?? ?????????



???????? ??????????: IT22355872 - 36077 Altavilla Vicentina

?? ?????????



???????? ??????????: IT22355872 - 36077 Altavilla Vicentina

?? ?????????



??????? ????????: IT22355872 - 36077 Altavilla Vicentina

?? ????????



??????? ???????: IT22355872 - 36077 Altavilla Vicentina

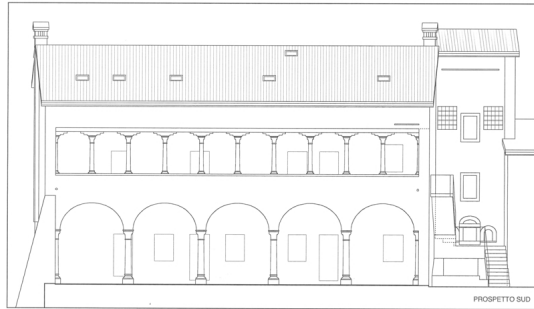
?? ????????



??????? ???????: IT22355872 - 36077 Altavilla Vicentina

??????





LOGGIA VALMARANA - ALTAVILLA (VI)

???? ? ?????? ??? ?????? ?? ????????. ?? ??????? ??? ??????? ??? ??? ??????. ??? ??
???? ?????, ??? ?????????? ?? ??????????? ??? ?????????? ??? ?????????????.

??????? ???????: IT22355872 - 36077 Altavilla Vicentina

??? ?????? ???????????

Die "Loggia Valmarana" ist ein großartiges Beispiel dafür, wie die Architektur und die Schönheit eines historischen Gebäudes, das von einer der bedeutendsten Adelsfamilien unseres Landes gewünscht und gebaut wurde, ihren Charme über die Jahrhunderte hinweg bewahren kann. Die vorgeschlagene Wohnung befindet sich in dem zwischen 1400 und 1500 errichteten Immobilienkomplex "Loggia Valmarana", der bei der Renovierung in den 1990er Jahren in zwei Einheiten aufgeteilt wurde. Die zum Verkauf angebotene Immobilie hat einen unabhängigen Zugang durch den gemeinsamen Innenhof und befindet sich im ersten Stock auf einer Treppe von exklusiver Bedeutung, die zur Loggia führt. Dieser Raum, ein integraler Bestandteil der Wohnung, ist perfekt nach Süden ausgerichtet und genießt das ganze Jahr über das Licht und die Wärme der Sonnenstrahlen. In ihrer heutigen Form besteht die Wohnung im ersten Stock aus einer Eingangshalle mit einem Wohnzimmer, das von dem alten zentralen Kamin dominiert wird, einer geräumigen Küche mit einem Kamin zum Kochen und auf der gegenüberliegenden Seite einem Bibliotheksraum mit einer Empore. Ein Badezimmer mit Badewanne, eine praktische Waschküche und ein geräumiger begehbare Kleiderschrank im Eingangsbereich vervollständigen die Räumlichkeiten auf dieser Ebene. Im Dachgeschoss gibt es mehrere Zimmer, die alle mit Velux ausgestattet sind und als Dachgeschosszimmer genutzt werden können, darunter das Hauptschlafzimmer mit eigenem Bad.

??????? ???????: IT22355872 - 36077 Altavilla Vicentina

???????????????? ???? ??????????

Die Loggia mit ihren 10 Zwischenstützen erinnert an die typische Architektur und Bauweise der Villen des 15.

Die Restaurierung der Fresken, die gleichzeitig mit der Renovierung der Villa durchgeführt wurde, hat Wunder ans Tageslicht gebracht, die jahrhundertlang verborgen waren und nun jeden Tag genossen werden können.

Die Immobilie, die zu dem als "Loggia Valmarana" bekannten Monumentalkomplex gehört, unterliegt der Oberaufsichtsbehörde für die schönen Künste, die gemäß dem Gesetz 42/2004 innerhalb von 60 Tagen ein Vorkaufsrecht ausüben kann.

??????? ????????: IT22355872 - 36077 Altavilla Vicentina

??? ??? ??? ????????????

Eine kleine Ecke der Toskana, das ist das Gefühl, das man bekommt, wenn man diese Orte erlebt, umgeben von der kleinen Kirche, die 1228 erbaut und später 1475 wieder aufgebaut wurde, und den umliegenden Häusern, die das historische Dorf bilden. Heute wie damals ist dieser bezaubernde Ort, der etwa zehn Minuten vom Zentrum Vicenzas entfernt liegt, die beste Möglichkeit, fernab von Lärm und Hektik der Stadt zu leben. Seine Lage, nur 10 Minuten von der Autobahnausfahrt Vicenza Ovest entfernt, macht es besonders interessant für diejenigen, die beruflich viel unterwegs sind, aber gleichzeitig einen prestigeträchtigen Wohnsitz suchen und Privatsphäre und Natur lieben.

???????? ??????????: IT22355872 - 36077 Altavilla Vicentina

?????????????? ???????????????????

??? ?????????????????? ??????????????, ?????????????????? ?? ??? ?????????? ?????????????????? ???:

C.trà Porta Padova 132 Vicenza
E-Mail: vicenza@von-poll.com

To Disclaimer of von Poll Immobilien GmbH

www.von-poll.com