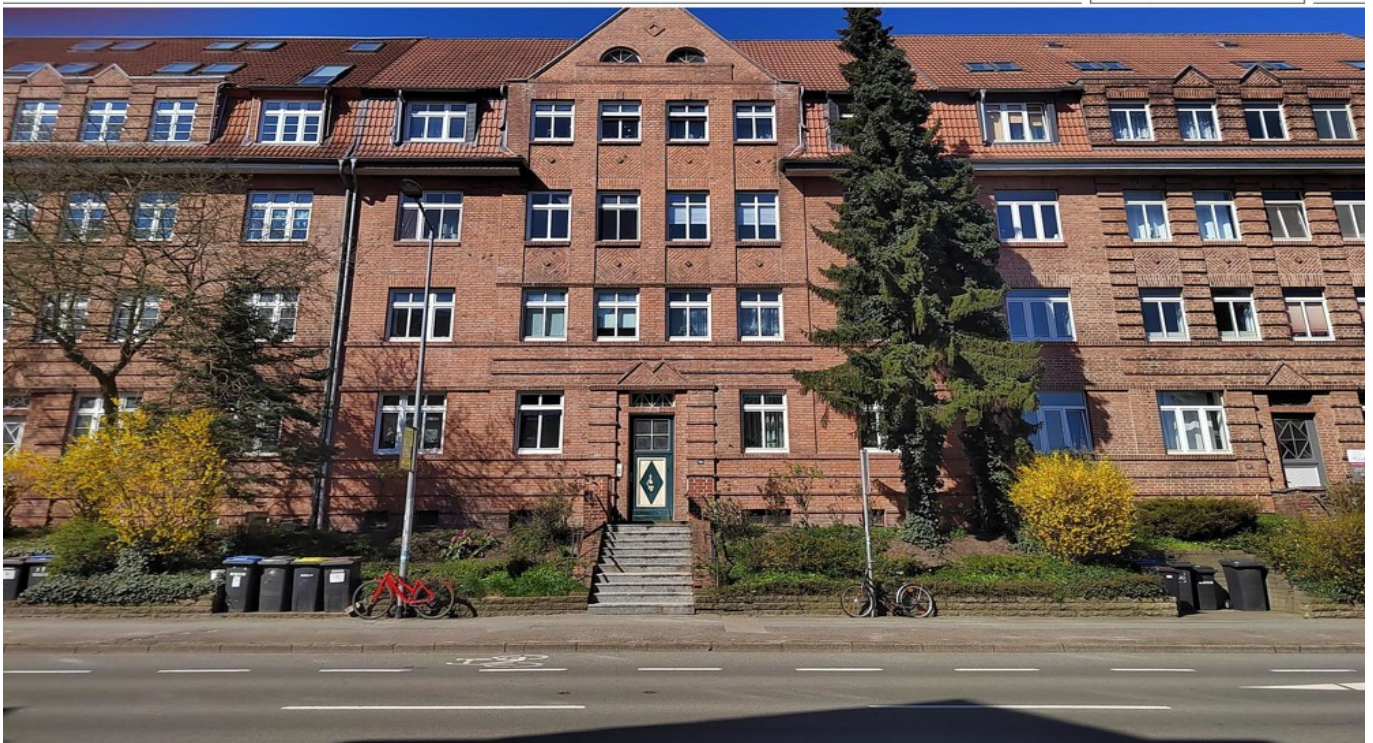


Schwerin

Renditeobjekt in Top-Lage: Zinshaus auf dem Markt!

????????? ??????????: 23164006

FÜR SIE IN DEN BESTEN LAGEN



???? ??????: 778.000 EUR • ??????????: ca. 502 m² • ??????: 20 • ?????? ????: 596 m²

???????? ??????????: 23164006 - 19053 Schwerin

- ?? ??? ??????
- ?? ??????????
- ?????????????? ????????????
- ??? ?????? ????????????
- ??? ??? ??? ??????????????
- ?????????????? ??????????????????

???????? ??????????: 23164006 - 19053 Schwerin

?? ??? ??????

???????? ??????????	23164006	????? ???????	778.000 EUR
????????????	ca. 502 m ²	????????????	Käuferprovision beträgt 7,14 % (inkl. MwSt.) des beurkundeten Kaufpreises
?????????	20		
???????????? ???	8		
??????????			
??????????	8	????? ??????????????	2021
????? ?????????????	1927	?????????	???????
		?????????????	

???????? ??????????: 23164006 - 19053 Schwerin

????????????? ???????????

??????????
??????????

????????? ?????????
??????????

?????????????????
???????????

KEIN

????? ????????????

??????

???????? ??????????: 23164006 - 19053 Schwerin

?? ?????????

FÜR SIE IN DEN BESTEN LAGEN



VON POLL
IMMOBILIEN®



FÜR SIE IN DEN BESTEN LAGEN



VON POLL
IMMOBILIEN®



????????? ??????????: 23164006 - 19053 Schwerin

?? ?????????

FÜR SIE IN DEN BESTEN LAGEN

VP VON POLL
IMMOBILIEN®



FÜR SIE IN DEN BESTEN LAGEN

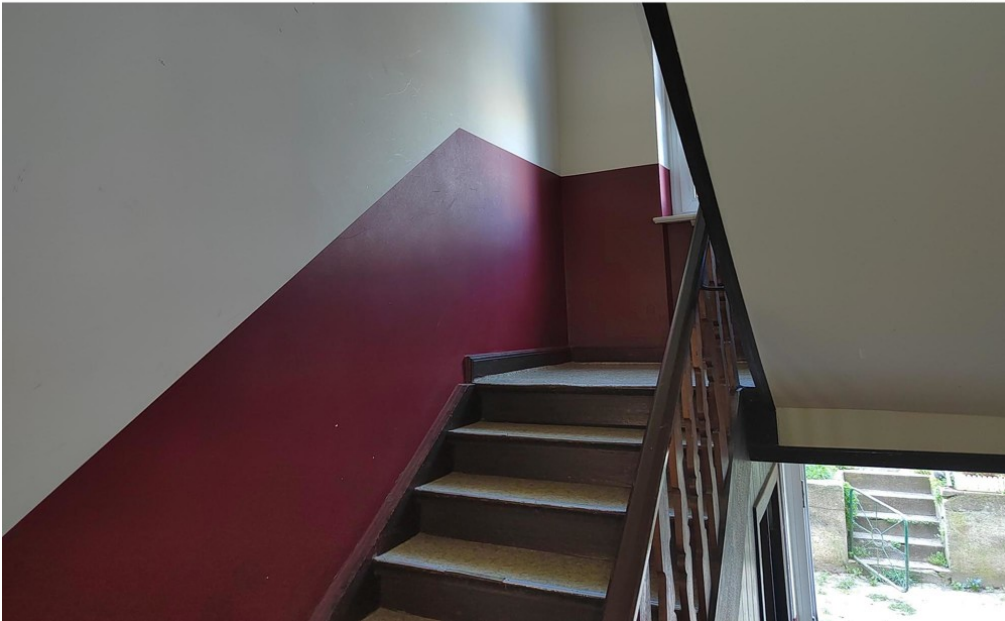
VP VON POLL
IMMOBILIEN®



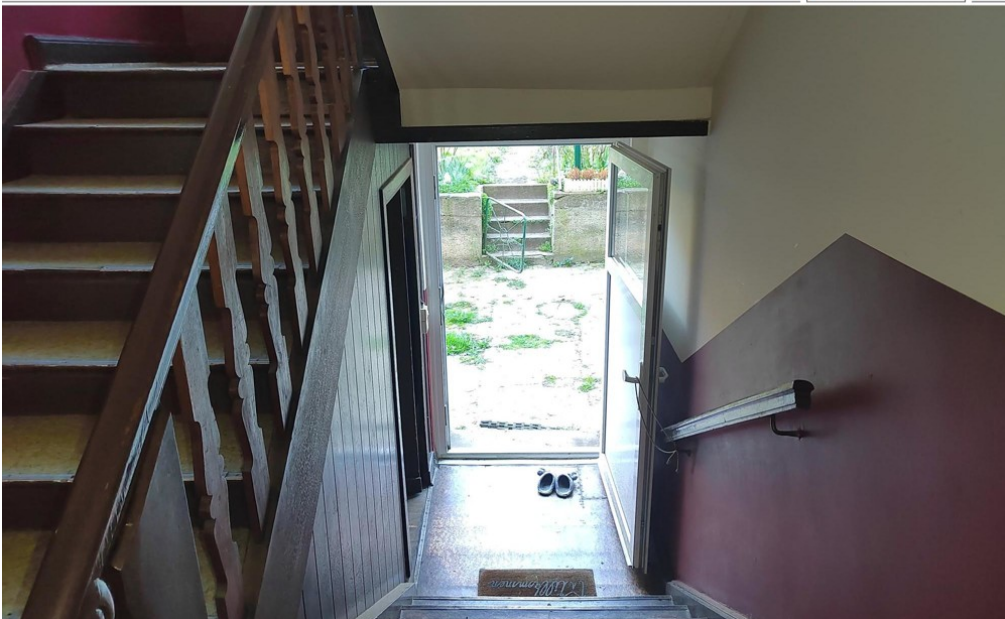
????????? ??????????: 23164006 - 19053 Schwerin

?? ??????????

FÜR SIE IN DEN BESTEN LAGEN

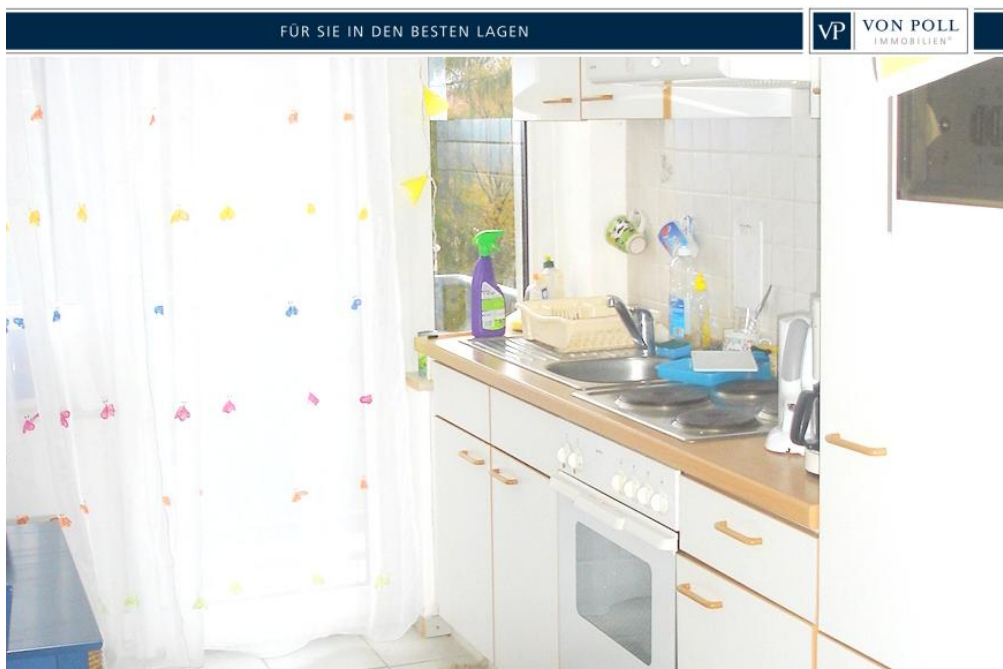
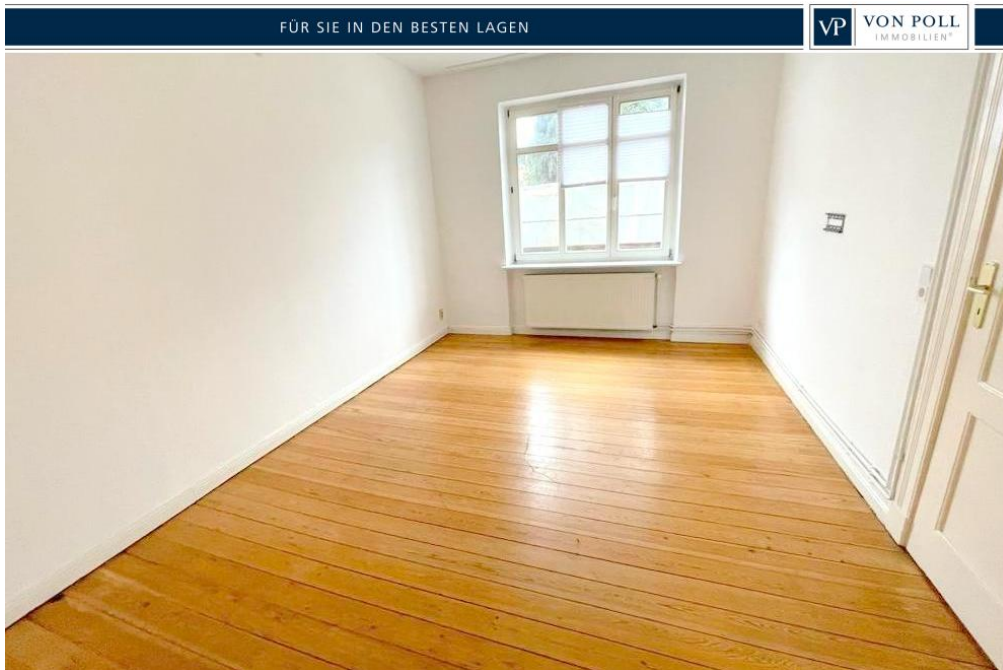


FÜR SIE IN DEN BESTEN LAGEN



???????? ??????????: 23164006 - 19053 Schwerin

?? ?????????



???????? ??????????: 23164006 - 19053 Schwerin

?? ?????????

FÜR SIE IN DEN BESTEN LAGEN



FÜR SIE IN DEN BESTEN LAGEN



???????? ??????????: 23164006 - 19053 Schwerin

??? ?????? ???????????

Dieses Mehrfamilienhaus liegt im Obotritenring 179-187 und ist Teil eines unter Denkmalschutz stehenden Wohnblocks. Das Haus wurde im Jahr 1927 erbaut und befindet sich in einem gepflegten Zustand. Insgesamt verfügt das Haus über acht Wohneinheiten, die alle vollständig vermietet sind und eine Jahreskaltmiete von 46.000 Euro erzielen. Die Wohnfläche beträgt ca. 502 m², während das Grundstück eine Fläche von ca. 596 m² umfasst. In den 20 Zimmern finden insgesamt 8 Schlafzimmer und 8 Badezimmer Platz. Es gibt sechs Balkone und Terrassen, die eine schöne Aussicht und Entspannungsmöglichkeiten bieten. Die Immobilie besteht aus vier Zweiraum- und vier Dreiraumwohnungen. Jede Wohnung hat ihre eigene Gastherme, die in sieben Einheiten seit 2016 erneuert wurde. In der restlichen Einheit wurde die Gastherme 1994 saniert. Die Wohnungen sind mit einer normalen Ausstattungsqualität versehen. Im Dachgeschoß der Immobilie besteht die Möglichkeit, über einen Ausbau weiteren Wohnraum zu generieren. Der Garten ist für alle Mietparteien nutzbar. Jeder Mieter hat Zugang zu einem Keller und einer Dachkammer. Für jede Wohnung liegt eine Abgeschlossenheitsbescheinigung vor. Das Haus ist eine solide Geldanlage, da es vollständig vermietet ist und eine stabile Jahreskaltmiete erwirtschaftet. Diese Immobilie ist ideal für Investoren, die sich für ein zentral gelegenes Renditeobjekt mit viel Wohnraum interessieren. Sie bietet attraktive Mieteinnahmen, die sichere Investitionsmöglichkeiten bieten. Das Haus eignet sich auch hervorragend als langfristige Vermögensanlage.

???????? ??????????: 23164006 - 19053 Schwerin

??? ??? ??? ????????????

Schwerin, Landeshauptstadt und Regierungssitz von Mecklenburg - Vorpommern, im Nordosten von Deutschland gelegen, hat sich prachtvoll entwickelt. Nicht nur das Schloss der Mecklenburger Herzöge erstrahlt im neuen Glanz, sondern auch viele Neubaugebiete in und um Schwerin sind in den letzten Jahren entstanden. Intakte Natur und historischer Reichtum, wie ehemalige Gutshöfe und Landadel - Schlösser prägen Schwerin und Umgebung. Schwerin ist eine wasserreiche Stadt, umgeben von sieben Seen und nicht allzu weit entfernt von der Ostseeküste und den drei altehrwürdigen Hanse- und Hafenstädte Wismar, Rostock und Lübeck. Die Stadt Schwerin hat in den letzten Jahren unter den deutschen Urlaubsregionen erheblich an Beliebtheit zugenommen.

???????? ??????????: 23164006 - 19053 Schwerin

????????????? ??????????????????

?? ?????????????? ??????????????, ?????????????? ?? ?? ?????????? ?????????????? ???:

André Schweimer

ABC-Straße 2 Wismar
E-Mail: wismar@von-poll.com

To Disclaimer of von Poll Immobilien GmbH

www.von-poll.com