

Adeje – Roque del Conde

# Charmantes Reihenhaus mit Meerblick in Roque del Conde

????????? ??????????: ES253185286



[www.von-poll.com](http://www.von-poll.com)

???? ??????: 490.000 EUR • ??????????: ca. 136 m<sup>2</sup> • ?????????: 6 • ??????? ????: 129 m<sup>2</sup>

??????? ???????: ES253185286 - 38660 Adeje – Roque del Conde

- ?? ??? ??????
- ?? ????????
- ??????????? ??????????
- ??????? ???????????
- ??? ?????? ???????????
- ?????????????????? ??? ???????????
- ??? ??? ??? ??????????????
- ?????? ???????????????
- ?????????????? ??????????????????

???????? ??????????: ES253185286 - 38660 Adeje – Roque del Conde

?? ??? ???????

???????? ??????????	ES253185286	????? ???????	490.000 EUR
????????????	ca. 136 m <sup>2</sup>	????????????????????	ca. 205 m <sup>2</sup>
?????????	6	??????	
???????????? ???	3	???????	?????????, WC
???????????			?????????????,
????????????	2		????????,
????? ?????????????	1999		?????????????????
?????? ?????????????	1 x ???????		?????????

???????? ??????????: ES253185286 - 38660 Adeje – Roque del Conde

?????????????? ????????????

?????????????? ???????????????? ???????? ???	15.04.2035	????????????? ???????????????? ?????????????	E
		????? ?????????????? ?????????? ?? ?? ????????????? ??????????????????	1999

???????? ??????????: ES253185286 - 38660 Adeje – Roque del Conde

?? ?????????



???????? ?????????: ES253185286 - 38660 Adeje – Roque del Conde

?? ?????????



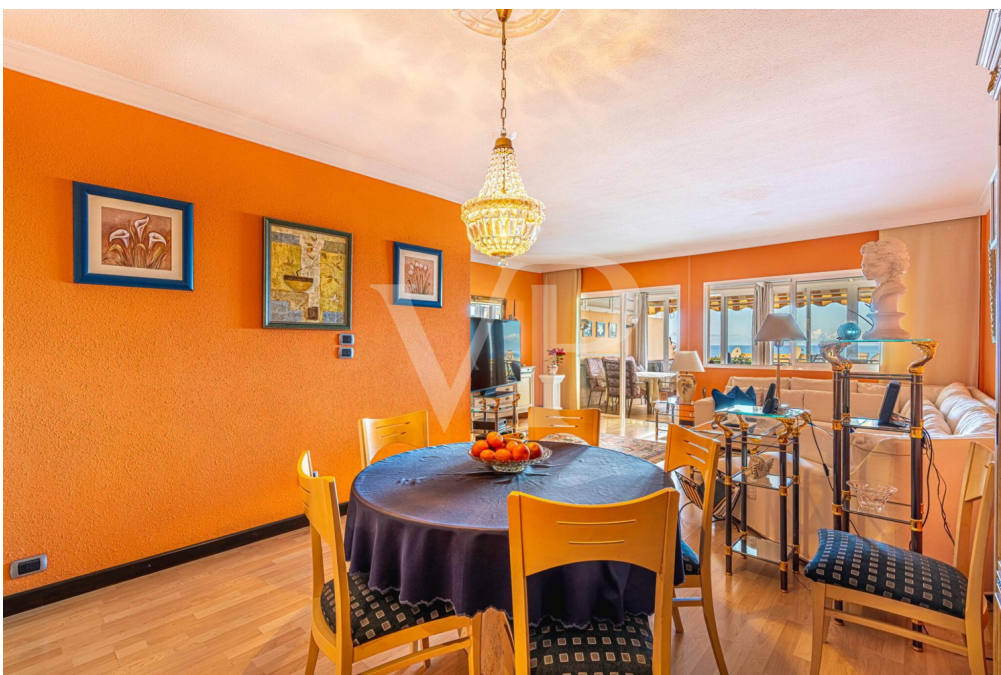
??????? ???????: ES253185286 - 38660 Adeje – Roque del Conde

?? ????????



??????? ???????: ES253185286 - 38660 Adeje – Roque del Conde

?? ????????





??????? ???????: ES253185286 - 38660 Adeje – Roque del Conde

?? ????????



??????? ???????: ES253185286 - 38660 Adeje – Roque del Conde

?? ????????



???????? ??????????: ES253185286 - 38660 Adeje – Roque del Conde

?? ?????????



???????? ??????????: ES253185286 - 38660 Adeje – Roque del Conde

?? ?????????



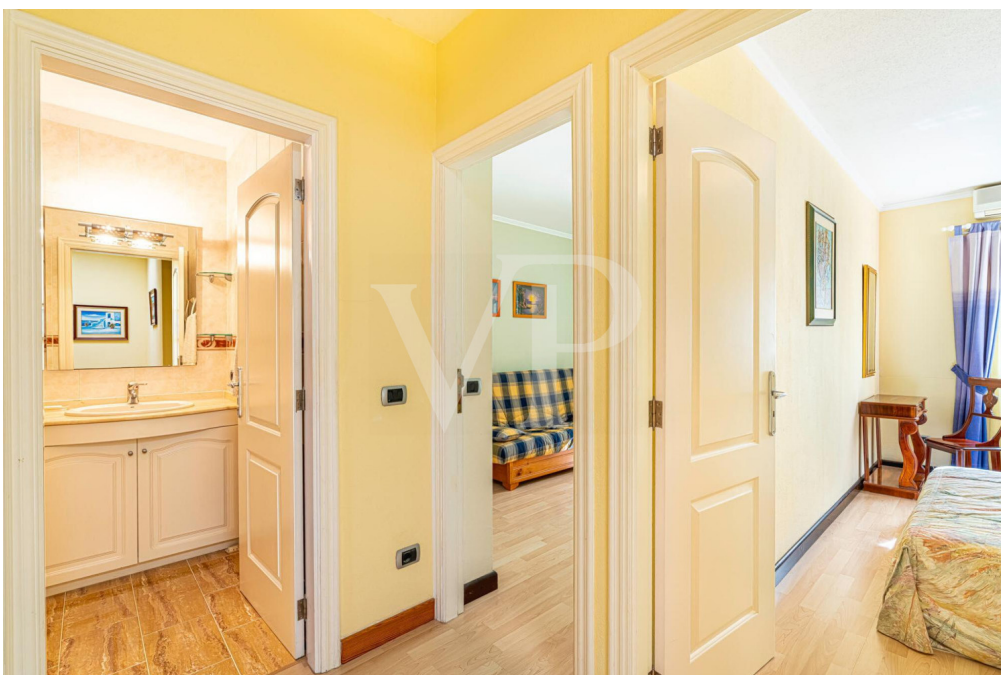
??????? ???????: ES253185286 - 38660 Adeje – Roque del Conde

?? ????????



???????? ??????????: ES253185286 - 38660 Adeje – Roque del Conde

?? ?????????



???????? ??????????: ES253185286 - 38660 Adeje – Roque del Conde

?? ?????????



???????? ??????????: ES253185286 - 38660 Adeje – Roque del Conde

?? ?????????





???????? ??????????: ES253185286 - 38660 Adeje – Roque del Conde

?? ?????????



??????? ???????: ES253185286 - 38660 Adeje – Roque del Conde

?? ????????



??????? ???????: ES253185286 - 38660 Adeje – Roque del Conde

?? ????????



???????? ??????????: ES253185286 - 38660 Adeje – Roque del Conde

?? ?????????



???????? ??????????: ES253185286 - 38660 Adeje – Roque del Conde

?? ?????????



???????? ??????????: ES253185286 - 38660 Adeje – Roque del Conde

?? ?????????



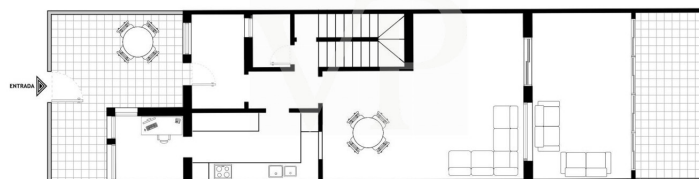
???????? ??????????: ES253185286 - 38660 Adeje – Roque del Conde

???????

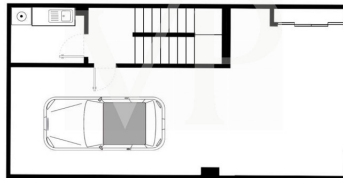
### PRIMERA PLANTA



### PLANTA BAJA



## PLANTA -1 / GARAJE



???? ? ?????? ??? ?????? ?? ????????. ?? ??????? ???? ??????? ???? ???? ????????. ??? ??  
???? ?????, ??? ?????????? ?? ??????????? ???? ?????????? ???? ??????????????.



??????? ???????: ES253185286 - 38660 Adeje – Roque del Conde

??? ?????? ???????????

Dieses charmante Reihenhaus in Roque del Conde verteilt sich auf drei Etagen und überzeugt durch seine hervorragende Lage, ganztägige Sonne und einen atemberaubenden Blick auf das Meer bis zur Insel La Gomera. Die Immobilie verfügt über drei Schlafzimmer und zwei komplette Badezimmer, wobei das Hauptschlafzimmer mit einem eigenen Balkon und einem en-suite Bad ausgestattet ist – ideal zum Entspannen mit Panoramablick. Großzügige Terrassenflächen laden dazu ein, das milde Klima Teneriffas in vollen Zügen zu genießen. Das Haus befindet sich in einem sehr guten Zustand und besticht durch helle, offene Räume sowie eine durchdachte Raumaufteilung. Die voll ausgestattete Küche lässt keine Wünsche offen und bietet zusätzlich einen praktischen Büroraum, der sich perfekt für Homeoffice eignet. Ein separater Haushaltsraum und eine große Garage für bis zu zwei PKWs im Untergeschoss sorgen für zusätzlichen Komfort im Alltag. Diese Immobilie vereint modernes Wohnen mit kanarischem Flair in einer der begehrtesten Wohnlagen der Insel – ideal als dauerhafter Wohnsitz oder exklusives Feriendomizil.

??????? ???????: ES253185286 - 38660 Adeje – Roque del Conde

???????????????? ???? ??????????

- Reihenhaus auf 3 Ebenen
- 3 Schlafzimmer
- 2 komplette Badezimmer + 1 Gäste WC
- Große Terrassen mit Meerblick und Sonne
- Garage mit Platz für 2 PKWs
- Büro
- Haushaltsraum
- Klimaanlage im Wohnzimmer und 2 Schlafzimmer
- Ruhige Lage
- Gemeinschaftspool
- Möbliert

??????? ???????: ES253185286 - 38660 Adeje – Roque del Conde

??? ??? ??? ???????????

Roque del Conde ist eine hochwertige und sehr gefragte Lage im Süden von Teneriffa, oberhalb der Autobahn von Costa Adeje. Es gibt viele Immobilien, die als Ferienresidenz genutzt werden, jedoch auch viele, die sich aufgrund der guten Infrastruktur für Ihren Hauptwohnsitz in dieser Wohngegend entscheiden. Roque del Conde gehört der Gemeinde Adeje an und bietet neben der bekannten internationalen Schule "Colegio Costa Adeje", viele Einkaufsmöglichkeiten, Restaurants, Ärztezentren, Metzger, Bäcker, etc. an. Es ist eine ruhige Gegend, jedoch nur einen Katzensprung entfernt vom Touristenzentrum Costa Adeje, mit schönen Stränden wie Playa Fañabe, Playa del Duque und einer Vielzahl von touristischen Angeboten und Einkaufsmöglichkeiten. Roque del Conde ist ideal für diejenigen, die in ruhiger und schöner Lage leben möchten, mit tollem Ausblick und trotzdem in nur wenigen Minuten die Touristenzentren erreichen möchten.

??????? ????????: ES253185286 - 38660 Adeje – Roque del Conde

????? ????????????????

HAFTUNG: Wir weisen darauf hin, dass die von uns übermittelten Objektinformationen, Unterlagen, Pläne und Informationen vom Verkäufer bzw. Eigentümer stammen. Wir haften daher nicht für die Richtigkeit oder Vollständigkeit der Informationen im Allgemeinen. Alle Immobilienangebote sind freibleibend und vorbehaltlich möglicher Irrtümer. UNSER SERVICE FÜR SIE ALS EIGENTÜMER: Planen Sie den Verkauf Ihrer Immobilie, so ist es für Sie wichtig, deren Marktwert zu kennen. Lassen Sie kostenfrei und unverbindlich den aktuellen Wert Ihrer Immobilie professionell durch einen unserer Immobilienspezialisten einschätzen. Unser internationales Netzwerk ermöglicht es uns, Verkäufer bzw. Vermieter und Interessenten bestmöglich zusammenzuführen.

???????? ??????????: ES253185286 - 38660 Adeje – Roque del Conde

?????????????? ???????????????????

??? ?????????????????? ??????????????, ?????????????????? ?? ??? ?????????? ?????????????????? ???:

Caroline Müller

---

Avda Chayofita 18, C.C. Parque Santiago 6, Local 24 Teneriffa Süd  
E-Mail: [tenerife.south@von-poll.com](mailto:tenerife.south@von-poll.com)

*To Disclaimer of von Poll Immobilien GmbH*

---

[www.von-poll.com](http://www.von-poll.com)