

Lahr/Schwarzwald / Kuhbach

Freistehendes Einfamilienhaus mit Garten und sechs Zimmern

????????? ??????????: 25191116

FÜR SIE IN DEN BESTEN LAGEN



???? ??????: 160.000 EUR • ??????????: ca. 121 m² • ?????????: 6 • ?????? ????: 487 m²

??????? ????????: 25191116 - 77933 Lahr/Schwarzwald / Kuhbach

- ?? ??? ??????
- ?? ????????
- ??????????? ??????????
- ??? ?????? ??????????
- ??? ??? ??? ????????????
- ?????? ??????????????
- ?????????????? ????????????????

???????? ??????????: 25191116 - 77933 Lahr/Schwarzwald / Kuhbach

?? ??? ??????

???????? ??????????	25191116	????? ???????	160.000 EUR
?????????????	ca. 121 m ²	??????	?????????????
?????? ???????	????????????? ??????		?????????????????
?????????	6	?????????????	Käuferprovision beträgt 3,57 % (inkl. MwSt.) des beurkundeten Kaufpreises
????????????? ??? ?????????????	4		
?????????????	1		
????? ??????????????	1898	????? ???????????????	1977
?????? ??????????????	1 x ?????????????? ?????? ??????????????	?????????	?????????, WC ?????????????, ??????

???????? ??????????: 25191116 - 77933 Lahr/Schwarzwald / Kuhbach

????????????? ???????????

???????????	?????????	?????????????????	BEDARF
???????????		???????????	
????? ????????????	?????	????????? ????????	428.90 kWh/m²a
???????????????	08.04.2035	?????????????	
???????????????????		?????????????	H
????????? ???		???????????????	
????? ????????????	?????	????? ??????????????	1898
		?????????? ?? ??	
		???????????????	
		???????????????????	

???????? ??????????: 25191116 - 77933 Lahr/Schwarzwald / Kuhbach

?? ?????????



??????? ????????: 25191116 - 77933 Lahr/Schwarzwald / Kuhbach

?? ????????



??????? ????????: 25191116 - 77933 Lahr/Schwarzwald / Kuhbach

?? ????????



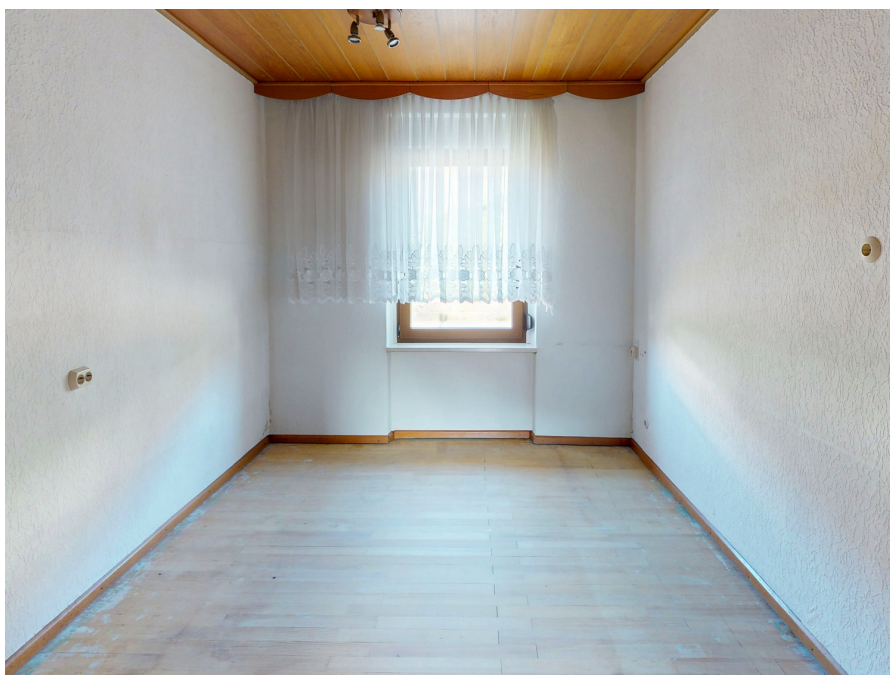
???????? ??????????: 25191116 - 77933 Lahr/Schwarzwald / Kuhbach

?? ?????????



???????? ??????????: 25191116 - 77933 Lahr/Schwarzwald / Kuhbach

?? ?????????



??????? ???????: 25191116 - 77933 Lahr/Schwarzwald / Kuhbach

?? ????????



??????? ???????: 25191116 - 77933 Lahr/Schwarzwald / Kuhbach

?? ????????



???????? ??????????: 25191116 - 77933 Lahr/Schwarzwald / Kuhbach

?? ?????????



??????? ????????: 25191116 - 77933 Lahr/Schwarzwald / Kuhbach

?? ????????



Ihre Immobilienspezialisten

Eigentümern bieten wir eine kostenfreie und unverbindliche
Marktpreiseinschätzung ihrer Immobilie an.

Kontaktieren Sie uns, wir freuen uns darauf, Sie persönlich und individuell zu beraten.

T.: 0781 - 94 84 351 0

Shop Offenburg | Lange Straße 29 | 77652 Offenburg | offenburg@von-poll.com | www.von-poll.com/offenburg

??????? ???????: 25191116 - 77933 Lahr/Schwarzwald / Kuhbach

??? ?????? ??????????

Dieses Einfamilienhaus aus dem Jahr 1898 befindet sich in einem sanierungsbedürftigen Zustand und bietet handwerklich begabten Familien die Möglichkeit, ein Zuhause nach eigenen Vorstellungen zu gestalten. Das Haus hat eine Wohnfläche von ca. 121 m², sechs Zimmern und bietet ausreichend Platz. Es steht auf einem Grundstück von ca. 487 m². Beim Betreten des Hauses gelangen Sie in einen großzügigen Eingangsbereich. Auf der linken Seite führt eine Treppe ins Obergeschoss. Dahinter liegt ein Gäste-WC, das über drei Stufen erreichbar ist. Der Eingangsbereich öffnet sich zu einem kleinen Flur. Rechts befindet sich das Wohnzimmer, links die Küche mit Zugang zur großzügigen Terrasse, die einen schönen Blick in die Natur und auf die Berge bietet. Von der Küche aus gelangt man in den Essbereich sowie in ein weiteres Zimmer, das flexibel genutzt werden kann. Im Obergeschoss befinden sich zwei große und ein kleines Schlafzimmer sowie ein geräumiges Badezimmer. Eine kleine Treppe führt zudem hinauf zum Speicher. Das Gebäude ist vollständig unterkellert und in drei Räumlichkeiten unterteilt, wobei eine dieser Räumlichkeiten als Badezimmer genutzt wird. Des Weiteren gibt es auf dem Grundstück einen kleinen Abstellraum für beispielsweise Gartengeräte sowie einen überdachten Freisitz.

??????? ???????: 25191116 - 77933 Lahr/Schwarzwald / Kuhbach

??? ??? ??? ???????????

Kuhbach ist ein idyllischer Stadtteil von Lahr im Ortenaukreis, Baden-Württemberg. Geprägt von sanften Hügeln, Wäldern und weitläufigen Wiesen, bietet der Ort eine hohe Lebensqualität in naturnaher Umgebung. Trotz der ruhigen Lage ist Kuhbach gut an die Kernstadt Lahr angebunden. Die Innenstadt von Lahr ist nur etwa 3 km entfernt und in wenigen Minuten mit dem Auto oder Fahrrad erreichbar. Einkaufsmöglichkeiten, Schulen, Ärzte und weitere Einrichtungen des täglichen Bedarfs sind somit schnell erreichbar. Die Nähe zum Schwarzwald lädt zudem zu zahlreichen Freizeitaktivitäten wie Wandern, Radfahren oder Erkundungstouren in die Natur ein. Verkehrstechnisch liegt Kuhbach sehr günstig: Der Europa-Park in Rust ist in etwa 20 Minuten mit dem Auto erreichbar, Freiburg liegt rund 50 km südlich (ca. 40 Minuten Fahrzeit), und Offenburg befindet sich etwa 20 km nördlich (ca. 20 Minuten Fahrzeit). Kuhbach vereint ländlichen Charme mit einer guten Infrastruktur und ist ideal für alle, die Erholung und eine gute Anbindung an größere Städte gleichermaßen schätzen.

??????? ???????: 25191116 - 77933 Lahr/Schwarzwald / Kuhbach

????? ??????????????

Es liegt ein Energiebedarfsausweis vor. Dieser ist gültig bis 8.4.2035. Endenergiebedarf beträgt 428.90 kWh/(m²*a). Wesentlicher Energieträger der Heizung ist Öl. Das Baujahr des Objekts lt. Energieausweis ist 1898. Die Energieeffizienzklasse ist H.

???????? ??????????: 25191116 - 77933 Lahr/Schwarzwald / Kuhbach

????????????? ??????????????????

?? ?????????????? ??????????????, ?????????????? ?? ?? ?????????? ?????????????? ???:

Christian Schmeichel

Lange Straße 29 Offenburg
E-Mail: offenburg@von-poll.com

To Disclaimer of von Poll Immobilien GmbH

www.von-poll.com