

Berlin – Wilmersdorf

Provisionsfrei für den Käufer - Luxus-Einheiten, lichtdurchflutet und perfekt proportioniert auf je ca 56m²

???????? ??????????: 24136008



www.von-poll.com

???? ??????: 569.000 EUR • ??????????: ca. 56,4 m² • ??????: 2

??????? ?????????: 24136008 - 10717 Berlin – Wilmersdorf

- ?? ??? ??????
- ?? ??????????
- ?????????????? ????????????
- ??????? ????????????
- ??? ?????? ????????????
- ?????????????????? ??? ????????????
- ??? ??? ??? ????????????????
- ?????? ??????????????????
- ?????????????????? ????????????????????

???????? ??????????: 24136008 - 10717 Berlin – Wilmersdorf

?? ??? ??????

???????? ??????????	24136008	????? ???????	569.000 EUR
????????????	ca. 56,4 m ²	????????????	???????
???????	3	????? ???????????????	2024
?????????	2	?????????	???????
????????????? ???	1	?????????????	
????????????		?????????	??????????
????????????	1		
????? ??????????????	2024		

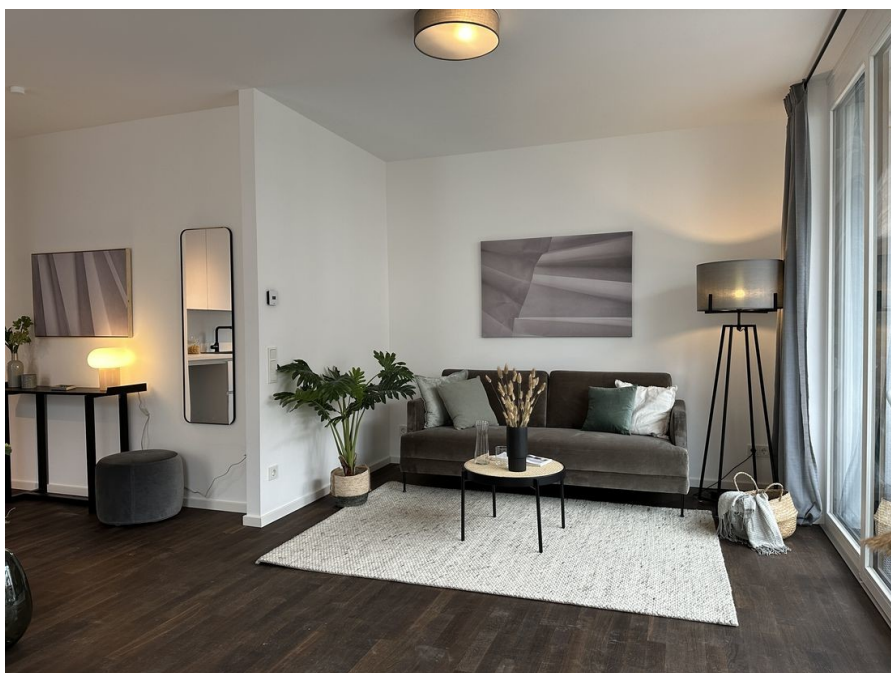
???????? ??????????: 24136008 - 10717 Berlin – Wilmersdorf

?????????????? ????????????

???????????	?????????? ???????????	??????????????????	VERBRAUCH
????????????		????????????	
????? ????????????	?????	????????	81.10 kWh/m ² a
?????????????	04.03.2034	?????????????	
????????????????		?????????????	C
????? ????????????	???????? ?????????	?????????????	
	?????????????	????????????	2024
		?????????? ?? ??	
		?????????????	
		??????????????????	

??????? ???????: 24136008 - 10717 Berlin – Wilmersdorf

?? ????????



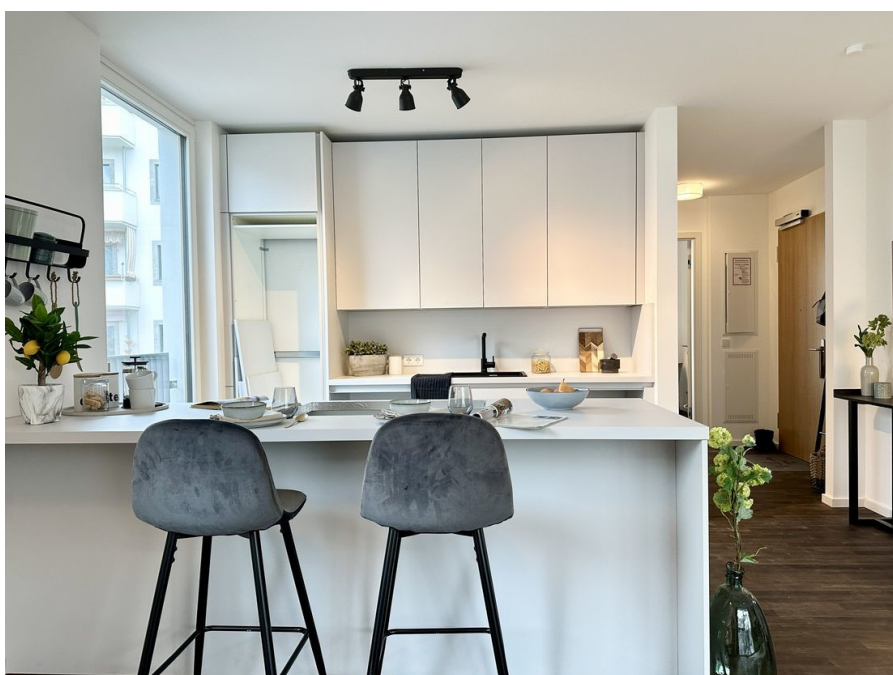
???????? ??????????: 24136008 - 10717 Berlin – Wilmersdorf

?? ?????????



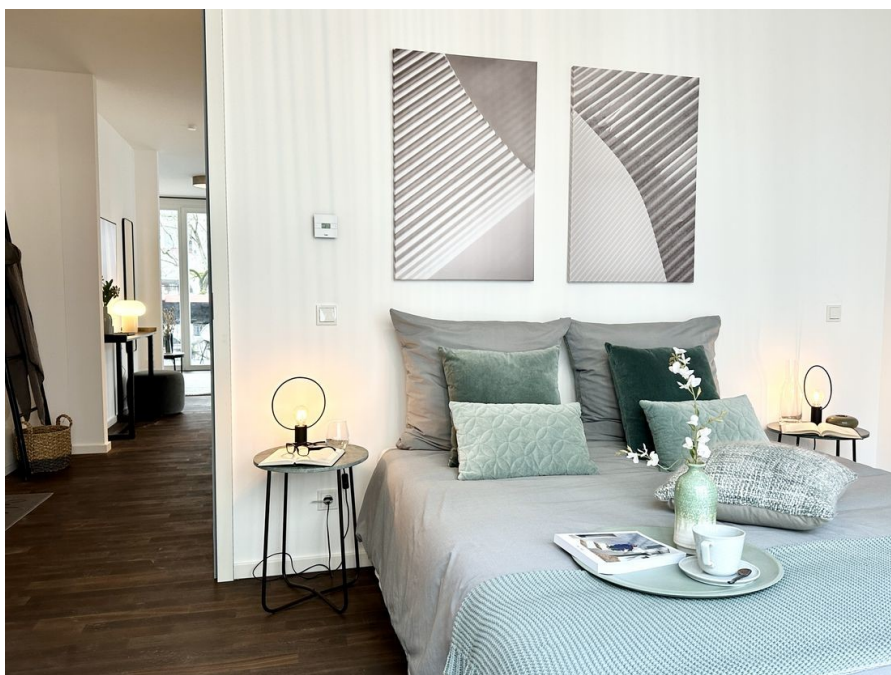
???????? ??????????: 24136008 - 10717 Berlin – Wilmersdorf

?? ?????????



???????? ??????????: 24136008 - 10717 Berlin – Wilmersdorf

?? ?????????



??????? ???????: 24136008 - 10717 Berlin – Wilmersdorf

?? ????????



??????? ???????: 24136008 - 10717 Berlin – Wilmersdorf

?? ????????

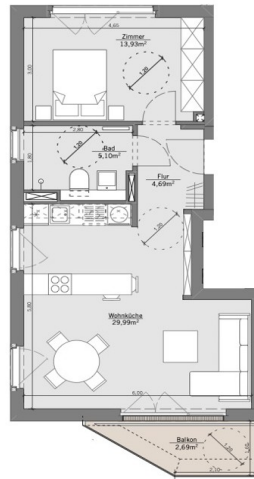


???????? ?????????: 24136008 - 10717 Berlin – Wilmersdorf

???????

NS50
Nassauische Straße 50a
10717 Berlin

hiliigarchitekten



WE 05 Barrierefrei
3.OG

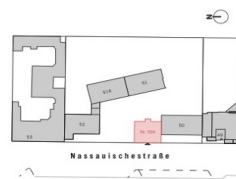
Wohnfläche
+ 50% (Balkon)

M 1:100

Stand: 25.10.2023

= 53,71 m²
= 56,40 m²

hiliigarchitekten
Thomas Hiliig Architekten GmbH
Waldemarstr. 57A | 10099 Berlin
T +49 (0) 30 4000 4766 | F -9
info@hiliig-architekten.de



???? ? ?????? ??? ?????? ?? ????????? ?? ????????? ??? ????????? ??? ??? ?????????, ??? ??
???? ?????, ??? ?????????? ?? ?????????????? ??? ?????????? ??? ???????????????.

??????? ???????: 24136008 - 10717 Berlin – Wilmersdorf

??? ?????? ???????????

Diese moderne Neubauwohnung im begehrten Bezirk Charlottenburg-Wilmersdorf lässt keine Wünsche offen! Fertiggestellt 2024, bietet sie auf großzügigen 56,4 m² und 2 Zimmern zeitgemäßen Komfort und urbanen Lifestyle. Die Wohnung besticht durch ihr modernes Design und die hochwertige Ausstattung, die jedem Raum eine luxuriöse Note verleiht. Große Fensterflächen durchfluten die Räume mit natürlichem Licht und schaffen eine einladende Atmosphäre, während ein Balkon einen herrlichen Ausblick und die Möglichkeit zur Entspannung im Freien bietet. Die moderne, voll ausgestattete Küche lädt zum Kochen ein, während das stilvolle Bad mit geräumiger Walk-in-Shower und modernen Armaturen Komfort und Eleganz vereint. Jeder Bereich des Apartments ist sorgfältig gestaltet, um höchsten Wohnkomfort und modernen Luxus zu bieten. Die Wohnung verfügt über eine ausgezeichnete Anbindung an die S-Bahn-Ringlinie und die U-Bahnlinie U3, die maximale Flexibilität und Mobilität in der Stadt ermöglicht.

??????? ???????: 24136008 - 10717 Berlin – Wilmersdorf

???????????????? ???? ??????????

- praktische Raumaufteilung
- Deckenhöhe mindestens 2,60 m
- Fußbodenheizung mit Kühlfunktion
- Mehrschicht-Eichenparkett
- Obergeschosswohnungen mit Balkon
- Erdgeschosswohnung mit Terrasse
- bodentiefe Fenster an Balkonen und Terrassen
- elektrische Stoffmarkisen an den Balkonen
- energieeffiziente Holzfenster mit Mehrfachverglasung
- weiße Zimmertüren mit Holzzargen
- Wohnungseingangstüren Klasse RC 2 in Eichenoptik
- Klingel-/Gegensprechanlage mit Video
- Walk-in-Dusche mit Rainshower-System
- Badkeramik von Geberit
- Decken LED-Spots im Bad
- italienische Badfliesen aus Feinsteinzeug
- Aufzug
- Kinderspielplatz zur gemeinschaftlichen Nutzung mit dem Nachbarobjekt
- optional erwerbbarer Parkplätze im Innenhof
- Fahrrad- und Kinderwagenabstellraum mit E-Bike-Ladestation
- Fassade mit Vollwärmeschutz und Kammputz
- wärme gedämmtes Flachdach mit extensiver Begrünung
- abschließbarer Müllplatz
- ein Kellerabteil pro Einheit mit Stromanschluss

??????? ???????: 24136008 - 10717 Berlin – Wilmersdorf

??? ??? ??? ???????????

Dieses Gebäude liegt im Stadtteil Wilmersdorf in Berlin. Das Gebiet zeichnet sich durch eine Mischung aus Wohngebäuden, Restaurants, Cafés und kleinen Geschäften aus, die eine lebendige und zugleich ruhige Nachbarschaft bieten. Die Architektur in dieser Gegend ist vielfältig und reicht von Altbauten mit Stuckverzierungen bis zu modernen Wohnanlagen. Die Straße ist von Bäumen gesäumt und bietet eine angenehme Atmosphäre zum Spaziergehen. In der Nähe befinden sich mehrere Grünflächen und Parks, die zu Freizeitaktivitäten im Freien einladen. Die Anbindung an den öffentlichen Nahverkehr ist hervorragend, mit mehreren U-Bahn- und Buslinien in unmittelbarer Umgebung, die eine schnelle und bequeme Verbindung zu anderen Teilen Berlins ermöglichen. Die Umgebung ist familienfreundlich und bietet verschiedene Bildungseinrichtungen, darunter Kindergärten und Schulen. Zudem gibt es eine Vielzahl an Einkaufsmöglichkeiten und kulturellen Einrichtungen, die das Leben in dieser Gegend besonders attraktiv machen.

??????? ?????????: 24136008 - 10717 Berlin – Wilmersdorf

????? ????????????????

Es liegt ein Energieverbrauchsausweis vor. Dieser ist gültig bis 4.3.2034.
Endenergieverbrauch beträgt 81.10 kwh/(m²*a). Wesentlicher Energieträger der Heizung
ist Fernwärme. Das Baujahr des Objekts lt. Energieausweis ist 2024. Die
Energieeffizienzklasse ist C.

???????? ??????????: 24136008 - 10717 Berlin – Wilmersdorf

????????????? ??????????????????

??? ????????????????? ??????????????, ????????????????? ?? ??? ?????????? ????????????????? ???:

Sibylle Lunkenheimer & Alexander Prokopetz

Pfalzburger Straße 79 ????????? - City-West
E-Mail: berlin.city.west@von-poll.com

To Disclaimer of von Poll Immobilien GmbH

www.von-poll.com