

Mannheim

# Modernes Loft in Toplage mit großem Wohnbereich und Kamin

????????? ??????????: 24010021



[www.von-poll.com](http://www.von-poll.com)

????? ?????????: 365.000 EUR • ??????????: ca. 104 m<sup>2</sup> • ?????????: 3

???????? ??????????: 24010021 - 68161 Mannheim

- ?? ??? ??????
- ?? ??????????
- ?????????????? ????????????
- ??????? ????????????
- ??? ??????? ????????????
- ?????????????????? ??? ????????????
- ?????? ??????????????????
- ?????????????????? ??????????????????

???????? ??????????: 24010021 - 68161 Mannheim

?? ??? ??????

???????? ??????????	24010021	????? ???????	365.000 EUR
????????????	ca. 104 m <sup>2</sup>	????????????	Käuferprovision beträgt 3,57 % (inkl. MwSt.) des beurkundeten Kaufpreises
????????	3		
???????????? ???	2		
????????			
????????	1	????????	??????
????? ?????????????	1950	????????????	
		??????	?????, ???????????????? ??????

???????? ??????????: 24010021 - 68161 Mannheim

????????????? ???????????

?????????? ??????????	????????? ??????????	????????????????? ?????????????	VERBRAUCH
????????????? ????????????????? ???????? ???	04.07.2024	???????? ????????????? ?????????????	132.00 kWh/m²a
????? ????????????	???????? ??????? ?????????????	????????????? ????????????? ?????????????	E
		????? ?????????????? ?????????? ?? ?? ????????????? ???????????????????	1950



???????? ??????????: 24010021 - 68161 Mannheim

?? ?????????



???????? ????????: 24010021 - 68161 Mannheim

?? ????????





???????? ??????????: 24010021 - 68161 Mannheim

?? ?????????



???????? ??????????: 24010021 - 68161 Mannheim

?? ?????????





???????? ??????????: 24010021 - 68161 Mannheim

?? ?????????



???????? ??????????: 24010021 - 68161 Mannheim

?? ?????????





???????? ??????????: 24010021 - 68161 Mannheim

?? ?????????



???????? ????????: 24010021 - 68161 Mannheim

?? ????????





???????? ??????????: 24010021 - 68161 Mannheim

?? ?????????



???????? ??????????: 24010021 - 68161 Mannheim

?? ?????????





???????? ??????????: 24010021 - 68161 Mannheim

?? ?????????



???????? ??????????: 24010021 - 68161 Mannheim

?? ?????????





???????? ??????????: 24010021 - 68161 Mannheim

?? ?????????



???????? ??????????: 24010021 - 68161 Mannheim

?? ?????????

**Capital**

MAKLER-KOMPASS  
HEFT 10/2022

**Top-Makler Heidelberg**

★★★★★

Höchstnote für  
**von Poll Immobilien**

IM TEST: 3.094 Makler      GÜLTIG BIS: 10/23

FÜR SIE IN DEN BESTEN LAGEN

VON POLL  
IMMOBILIEN®

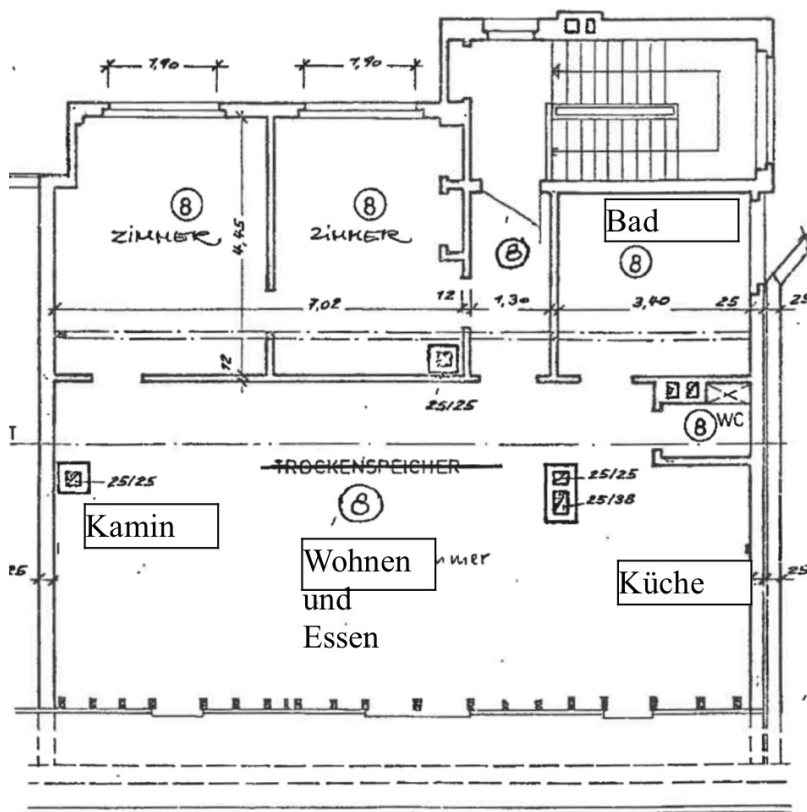
VON POLL IMMOBILIEN

Gern informieren wir Sie persönlich über weitere Details zur Immobilie.  
Vereinbaren Sie einen Besichtigungstermin mit uns:  
0800 – 333 33 09  
*Wir freuen uns, von Ihnen zu hören.*

[www.von-poll.com](http://www.von-poll.com)

???????? ??????????: 24010021 - 68161 Mannheim

???????



???? ? ?????? ??? ?????? ?? ????????. ?? ??????? ?? ??????? ?? ???? ??????. ??? ??  
 ????? ?????, ??? ?????????? ?? ??????????? ?? ?????????? ??? ?????????? ??? ?????????????.

??????? ???????: 24010021 - 68161 Mannheim

??? ?????? ???????????

Diese modernisierte Eigentumswohnung in der Innenstadt besticht durch ihre loftartige Atmosphäre und die ruhige Lage im 5. Stockwerk eines Gebäudes aus dem Jahr 1950. Mit einer Wohnfläche von ca. 104 m<sup>2</sup> bietet sie genügend Platz für ein komfortables Wohnen. Beim Betreten der Wohnung fällt sofort der großzügige Küchen-, Ess- und Wohnbereich auf, der durch sichtbare Dachbalken und eine stilvolle Einrichtung punktet. Die Wohnung verfügt über zwei Schlafzimmer, die Rückzugsorte für erholsame Nächte bieten. Das renovierte Badezimmer mit Fenster und Fußbodenheizung sorgt für Wohlfühlatmosphäre. Ein zusätzlicher Hauswirtschaftsraum bietet Stauraum und praktische Funktionen. Besonders hervorzuheben ist der Kamin im Wohnbereich, der für gemütliche Stunden an kalten Tagen sorgt. Die Beheizung erfolgt über eine effiziente Zentralheizung mit Fernwärme. Zur Wohnung gehört ein großer Keller, der zusätzlichen Stauraum bietet. Ein Hof für Fahrräder ist ebenfalls vorhanden, um die Wohnqualität zu optimieren. Die Wohnung wurde im Jahr 2020 saniert und präsentiert sich daher in einem modernen und zeitgemäßen Zustand. Die Immobilie besticht nicht nur durch ihre attraktive Lage in der Innenstadt, sondern auch durch die gelungene Raumverteilung und stilvolle Ausstattung. Die Kombination aus modernem Wohngefühl und charmanten Details wie sichtbaren Dachbalken schafft eine einladende Atmosphäre. Insgesamt ist diese Wohnung eine ideale Wahl für anspruchsvolle Käufer, die eine moderne und komfortable Wohnimmobilie in der Innenstadt suchen. Lassen Sie sich von dieser einzigartigen Wohnung überzeugen und vereinbaren Sie einen Besichtigungstermin!



??????? ???????: 24010021 - 68161 Mannheim

???????????????? ???? ??????????

- 2020 sanierte Eigentumswohnung im 5. Stockwerk
- Baujahr ca. 1950
- Super Innenstadtlage, trotzdem ruhig
- Loftartig und sehr modern
- Dachgeschoss mit sichtbaren Dachbalken
- sehr großer Küchen,- Ess,- Wohnbereich
- zwei Schlafzimmer
- großes renoviertes Badezimmer mit Fenster
- kleiner Hauswirtschaftsraum
- Fussbodenheizung im Bad
- Kamin
- Fernwärme
- großer Keller
- Hof für Fahrräder

???????? ??????????: 24010021 - 68161 Mannheim

?????? ????????????????

Es liegt ein Energieverbrauchsausweis vor. Dieser ist gültig bis 4.7.2024.  
Endenergieverbrauch beträgt 132.00 kwh/(m<sup>2</sup>\*a). Das Baujahr des Objekts lt.  
Energieausweis ist 1950. Die Energieeffizienzklasse ist E.

???????? ??????????: 24010021 - 68161 Mannheim

????????????? ???????????????????

?? ?????????????? ??????????????, ?????????????? ?? ?? ?????????? ?????????????? ???:

Barbara Busch

---

Rohrbacher Straße 49 Heidelberg  
E-Mail: heidelberg@von-poll.com

*To Disclaimer of von Poll Immobilien GmbH*

---

[www.von-poll.com](http://www.von-poll.com)